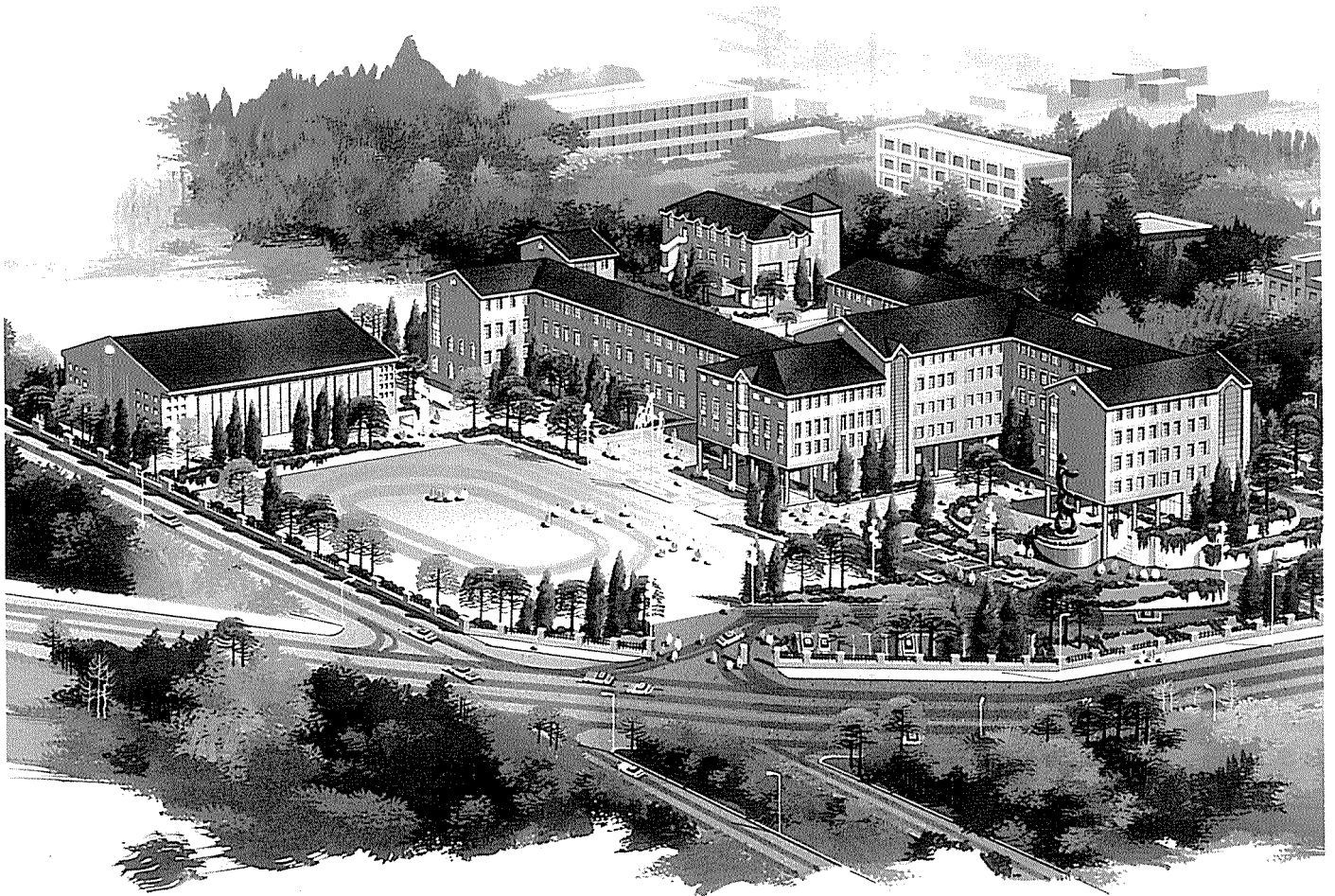


서울 혜화 여자고등학교

Hyehwa Women High School

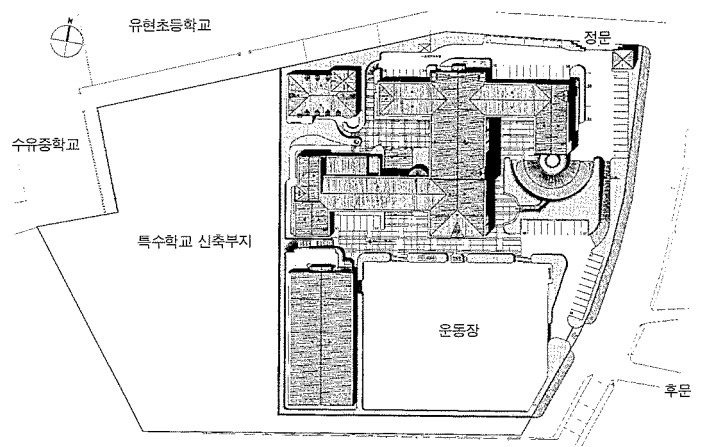
문성운 / 건축사사무소 이상도시
Designed by Moon Sung-Un



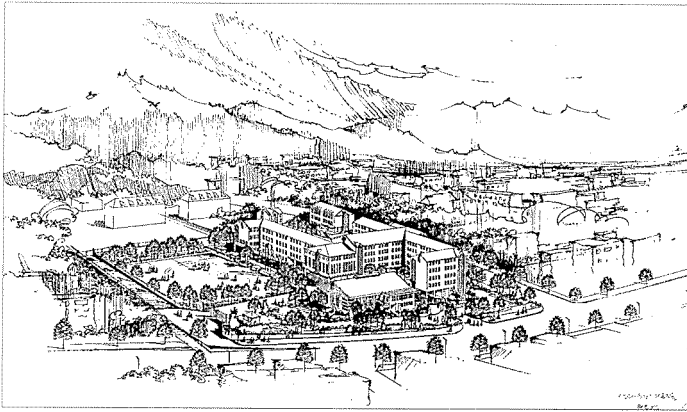
조감도

위치 / 서울특별시 강북구 수유동 491-16외 34필지
 대지면적 / 14,591.00㎡
 건축면적 / 3,794.38㎡
 연면적 / 13,134.46㎡
 건폐율 / 26.00%
 용적률 / 83.35%
 구조 / 철근콘크리트조
 주요외장재료 / 적벽돌치장 쌓기
 규모 / 지하2층, 지상5층
 설계 / 조재우, 이종훈, 김영호, 배성호, 이은경, 김남일, 이종찬

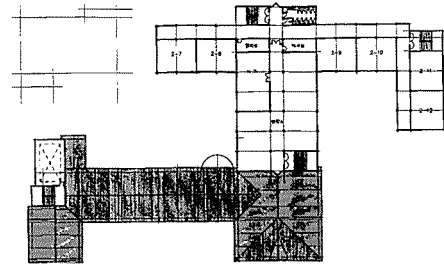
Location / 491-16, Suyu-dong, Kangbuk-gu, Seoul
 Site Area / 14,591.00㎡
 Bldg. Area / 3,794.38㎡
 Gross Floor Area / 13,134.46㎡
 Bldg. Coverage Ratio / 26.00%
 Gross Floor Ratio / 83.35%
 Structure / Reinforced Concrete
 Exterior Finish / Fair-Faced Red Brickwork
 Bldg. Scale / 2 Stories Below Ground, 5 Stories Above Ground
 Project Team / Cho Chae-Woo, Lee Chong-Hun, Kim Young-Ho, Pae Sung-Ho, Lee Eun-Kyeong, Kim Nam-Il & Lee Jong-Chan



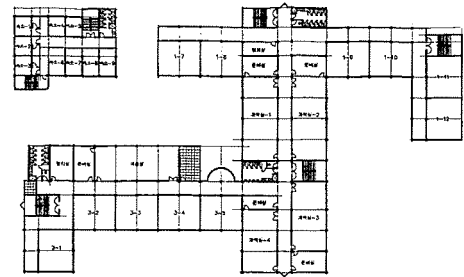
배치도



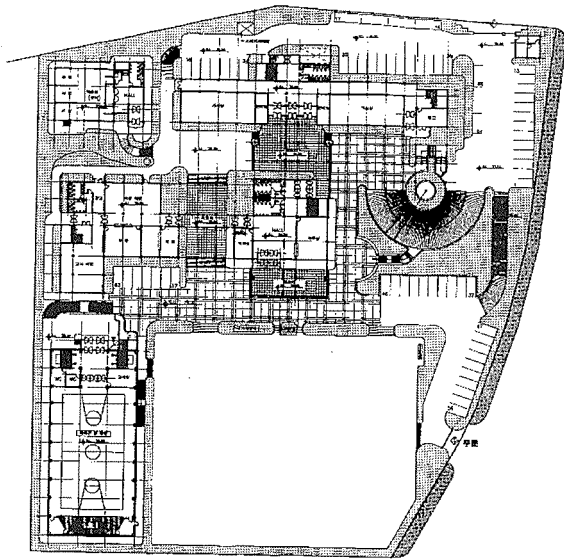
초기안



5층 평면도



3층 평면도



1층 평면도

기존의 혜화 여자고등학교는 시설의 노후화와 협소한 교지, 그밖에도 도시소음 등 통학권에 있어서도 많은 문제점을 내포하고 있어, 강북지역 여자 인문계 고등학교의 수용능력 확충과 쾌적한 교육시설을 조성하는데 목적을 두고 사업이 추진되었다. 신축 이전 대상 교지는 남쪽에서 북쪽으로 급경사를 이루고 있어 학교용지로서는 다소 불리한 입장이었으나 서너번의 계획과정에서 기존의 지형형태를 최대한 이용하는 방안으로 최종 안을 선정하여 추진하였다.

교지와 인접하여 수유 중학교와 유현 초등학교가 있으며 혜화 여자고등학교 서측에는 혜화 특수학교가 동시에 건립될 예정이다.

배치계획

교사동은 남향배치로 하고 일부 특별교실동은 동향배치가 되었으며 특히 각 시설간의 유기적인 관계에 무리가 없도록 하였다.

체육관겸 강당동과 여학생생활관동과 교사동은 각각 특성에 맞추어 별도로 분리 배치 하였으며, 주차공간과 녹지 및 휴게공간 확충에 주안

점을 두었다.

평면계획

1층 부분에 피로티 및 중정 공간을 요소요소에 설치하여 시각적 개방과 건물간의 통풍 및 채광을 고려하였으며 다목적 공간으로 활용가능하도록 하였고 관리계통실과 특별교실군은 건물 동선의 중심부에 둬으로써 수평, 수직 동선의 단순화와 각 시설간의 연계성을 고려하여 사용빈도에 따른 예상 동선을 조사하여 적용하였다.

입면계획

교육시설로서 갖는 내구성과 견고성, 그리고 상징성과 경제성 등을 고려하여 적벽돌 치장쌓기를 주요 외장재료로서 사용하였고, 부분적으로 화강석 장식을 첨가하였다.

창호계획은 실내의 채광 및 통풍 등을 고려하면서 적정모듈을 선정하였고, 여자고등학교의 특성을 감안하여 여성적인 이미지를 도입하였다.

지붕은 주로 박공형태를 취하면서 각향에서 별도의 정면성을 가질 수 있도록 하였으며, 자칫

지나치게 고전적인 형태로 흐르는 것을 방지하기 위하여 코아 등 일부 요소에는 커튼월 유리벽면을 적용하여 현대적인 이미지를 느낄 수 있도록 하였다. 또한 각 시설간의 전체 외관은 같은 형태를 유지토록 하여 통일감을 주었다.

교지내 동선체계에 있어서는 도시계획에 의하여 부득이 정문의 위치가 고정되어 등학교시 혼잡이 예상되며 교직원과 방문객 주차동선은 분리시켰고, 그늘 주차가 가능토록 하였다.

당초 체육관겸 강당동은 간선도로변에 위치하여 지역주민등의 활용가능성을 모색하였으나 협소한 운동장 문제로 인하여 현재의 위치에 자리잡게 되었다.

여학생 생활관은 교지내에서 비교적 한적하고, 독립적인 위치에 두었으며 기존 교지 지반고보다 2m 정도 높은 위치에 자리하게 된다.

전체적으로 신교육 이념에 적합하도록 평면, 단면, 입면 등에 있어 모듈을 설정하여 적용하였으며 난방형식도 일반교실에 있어서는 여학생의 특성을 감안하여 바닥패널복사난방을 적용할 예정이다.