

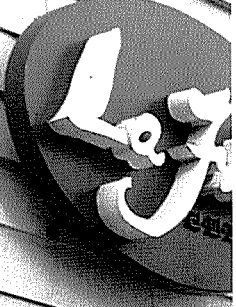
캔버스와 접미사의

라피제과



T. 931-7941

PÂTISSERIE · BOULANGERIE



PÂTISSERIE · BOUL



La Fille
T. 931-7941



▲▲ 매장전경. 검붉은 색의 차양과 캔버스의 어울림이 신선하다.
▲ 입구에 위치한 아기자기한 선물을 과자코너.

위 치 : 서울특별시 노원구 상계동 651-5 골드시티B/D 101호
 면 적 : 매장 10평, 공장 27평
 인 원 : 매장-3인, 공장-6인
 마감재 : 내부-천정 : 석고보드 위 V.P 도장
 벽 : 석고 위 도스크 보드 FX, 바닥 : 롤 시트 깔기
 조명 : 할로겐 스포트, U매입 스포트, FL 봉스람 펜던트,
 행진열대 : M.D.F 위 원목 붙이기
 연출코너 : 바닥, 벽 타일 붙임.
 외부-사인 : 아크릴 갈바 네온산넬, EVA스카시, 신주 주물 문장
 조명 : 300W 투광기, 브리켓
 점주명 : 홍경철
 설계 및 시공 : 메카디자인

구 조 : 일자형의 동선, 좌우 제품을 끌고루 볼 수 있는 안정적인 분위기.
 비교적 좁은 평수에도 불구하고 트인 느낌이 있다.
 매장의 특징 : 외부 차양과 간판의 색감을 중시, 검붉은 색의 외부 색감과 내부의 은빛 조
 명·화이트톤의 전반적인 칼라가 어우러져 현대적인 분위기를 주고 있다.



상계동의 넓은 도로상에 위치한 라피제과. 마치 카페 문을 들어서는 느낌을 안겨주는 제과점이다. 'La fille'이라는 상호명이 주는 편안한 집의 이미지가 매장안의 심플한 구조와 잘 어울리고 있다. 종전에는 간판과 차양이 청색이었지만, 적색의 분위기가 훨씬 따뜻함과 안정감을 주어 교체했다.

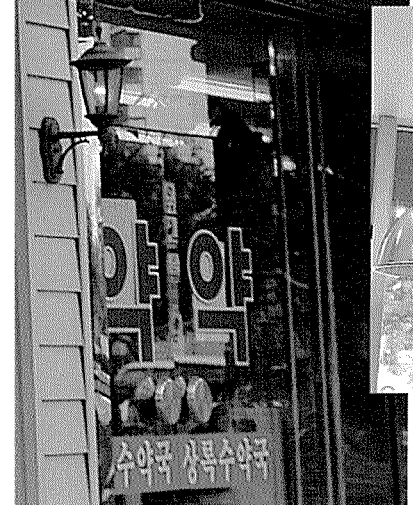
내부에는 종의 모양과 같은 커다란 은빛 조명이 눈에 띄는데, 제품의 색깔을 살려주고 매장안의 분위기도 깨끗하게 해주고 있다. 전체적으로 세로로 긴 구조에서 발견되기 쉬운 협소한 느낌을 바닥에서 회색빛의 체크무늬가 보완하고 있다.

매장을 들어섬과 동시에 옆면의 요리사들의 동작을 담은 큰 화폭의 그림이 눈길을 사로잡고 다양한 제품들이 고객의 손



▲▲ 독특한 냉장쇼케이스의 모습. 다양한 제품이 전시되어 있다.

▲ 원목의 제품진열대. 화분과 어울려 자연스런 느낌.



▲ 커다란 은빛의 종과 같은 형태의 조명. 제품이 돋보이게 한다.
▶ 요리사의 활기찬 동작이 그려진 상징 로고와 우아한 분위기의 등.



길을 기다리고 있다.

일자형의 동선으로 간단한 발걸음을 유도하며 제품을 고를 때에도 좌우로 볼 수 있도록 하고 있다. 매장안의 산뜻한 화이트톤 칼라와 특이한 조명, 그리고 아기자기한 실내 장식과 다양한 제품이 한데 어우러져 깨끗하고 단정한 이미지를 주고 있는 점포이다. [21]

