

<2> 가 :

가 가

. 가

. 가

. 가 :

가 가

盧時平

. 가

가 1960

가

1)

가 가 가

가 .

, 가 ,

, 가

가 가 .

, .

2)

가 , 가 , , 가 가

가가 , 가 .

3)

가
, 가 , 가

4) 가

가 가 가 가 가 가

가 가

가

가

가

(, 1994).

(vision) 가

(< 1 >).

()

가 가 (value), (mission) (goal)
(가), (),
가() (4 , 1995).

가 (OECD, 1989).

가

()가

[]

가 :

가 가

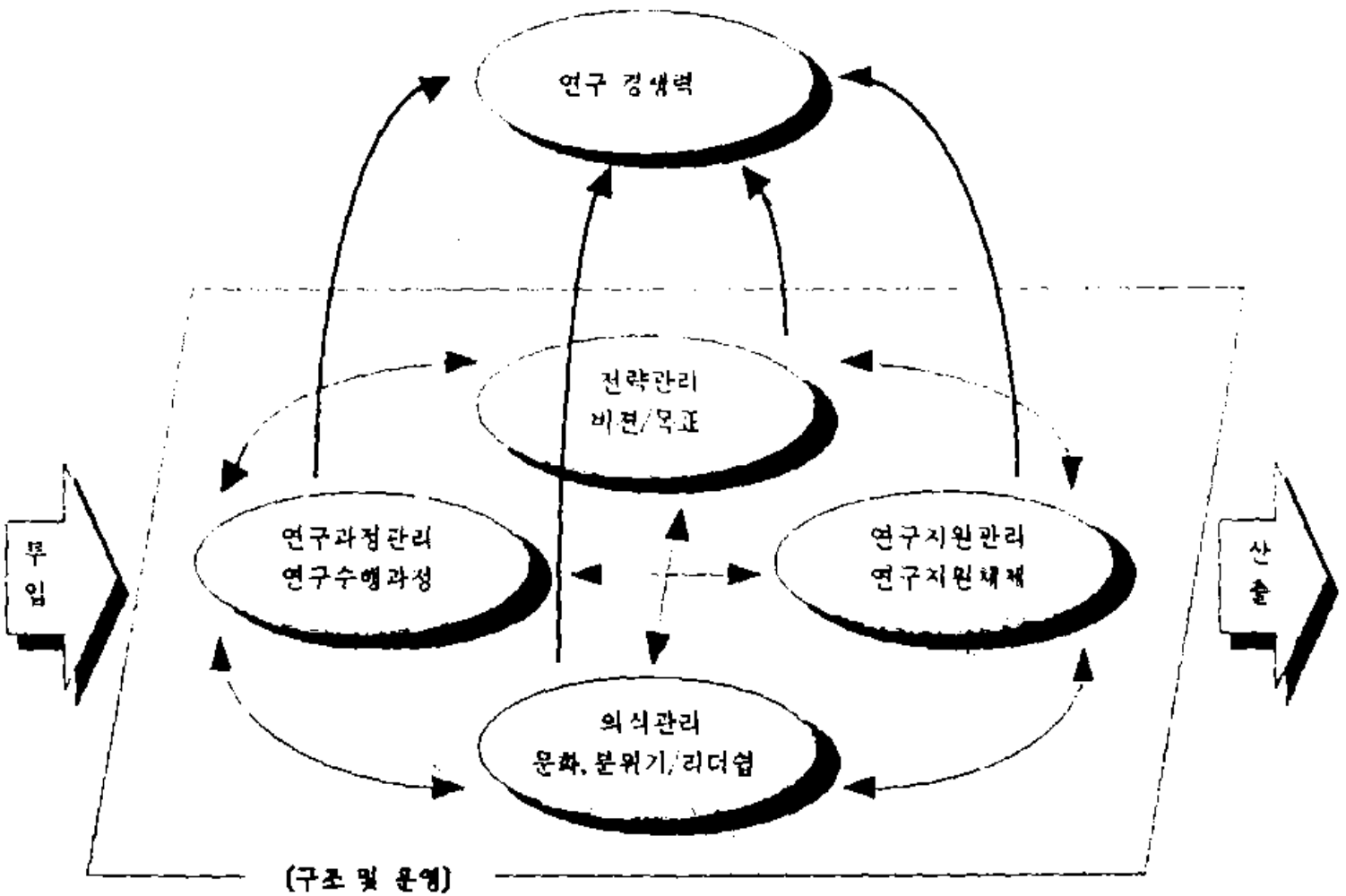
< 1> < 2>
(output)

가 < 2> 가

가

[가] [가] 가

< 1>



가 가

가 가 가 가 가 가 가 가

가 가 가 가 가 가 가 가

가 가 가 가 가 가 가 가

< 2 > [가] [가] 가 가 가 가

[가] 가 가 , 가 가 [가]

1. 가 가 [] .

2. 가 가 [() 가] [() 가]

3. 가 가 가 가 [] [] , [] , []

4. 가 가 , 가 .

1) , , 가 .

가 : 가 가 가 가

가 () , .

가 : , , 가 가 ,

2) , , 가 가 .

: 가 .

가

: ,

가 : 가 가 가

3)

, , , , 가

: 가 . ,

: 가 . ,

: 가 . ,

: 가 .

: 가 가 .

: 가 .

4)

, 가 .

가 : 가 .

: 가 , 가 .

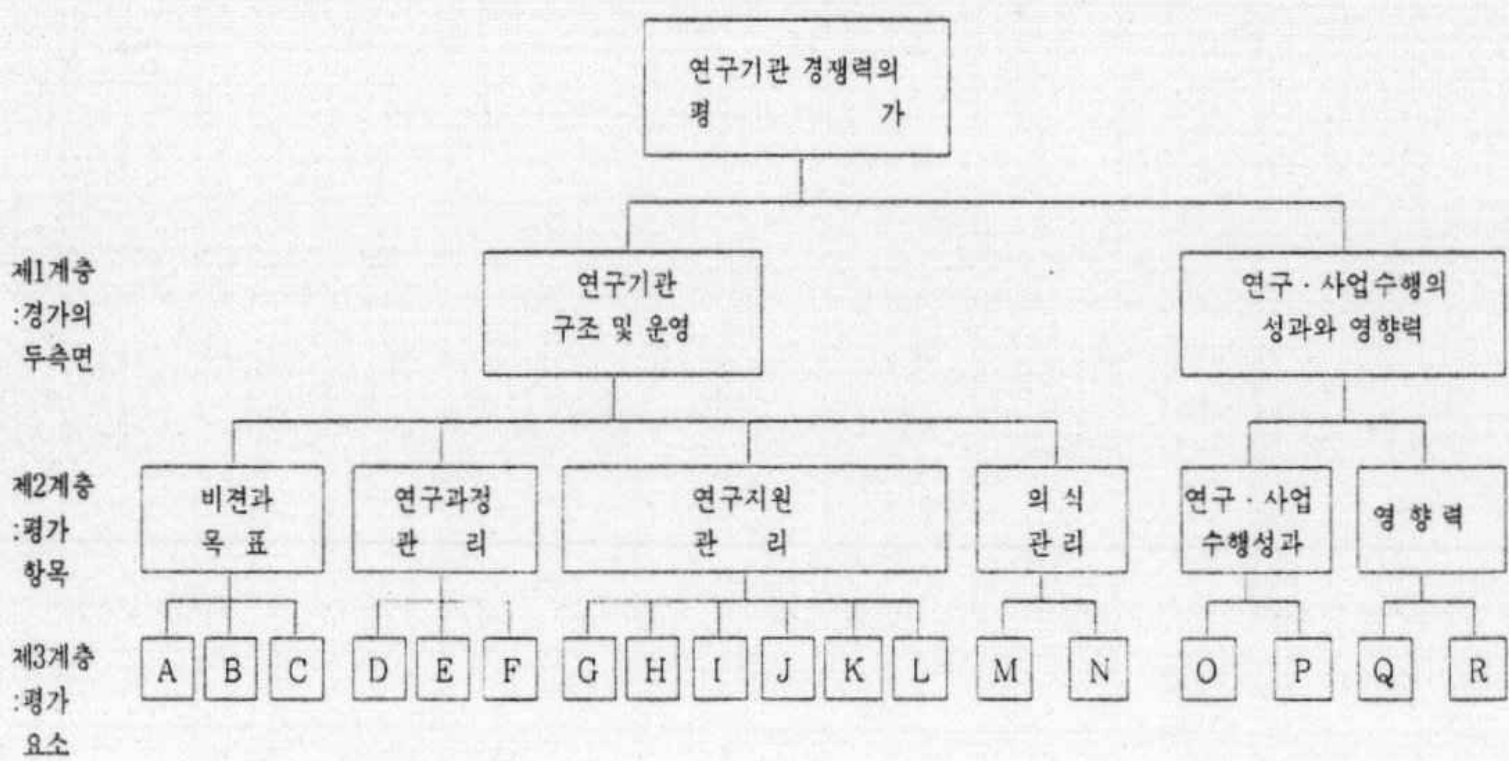
5)

, 가 .

: 가

: , , , 가

< 2> 가



* 평가요소에 대한 설명

- | | | |
|--------------------|----------------|------------------|
| A: 계획수립절차의 합리성 | G: 인력관리 | O: 연구수행실적 |
| B: 임무·계획내용의 적정성 | H: 재무관리 | P: 사업수행실적 |
| C: 임무·계획의 인지 및 수용도 | I: 조직관리 | Q: 연구결과의 대외적 영향력 |
| D: 연구과제 선정의 적정성 | J: 시설 및 기자재 관리 | R: 외부와의 네트워크 |
| E: 연구과제 수행의 적합성 | K: 정보관리 | |
| F: 연구과정·결과평가의 적정성 | L: 감사기능 | |
| | | M: 문화와 분위기 |
| | | N: 리더쉽 |

6)

가

가

가

가