

돼지 도체등급을 잘 받을 수 있는 비결

## 돼지 도체등급 판정 실적과

### 등급별 농가수익 차이



윤영탁 부장  
(축산물 등급판정소)

돼지도체 등급제가 왜 필요하  
냐 하는것은 이제 진부한 질  
문이 되었다.

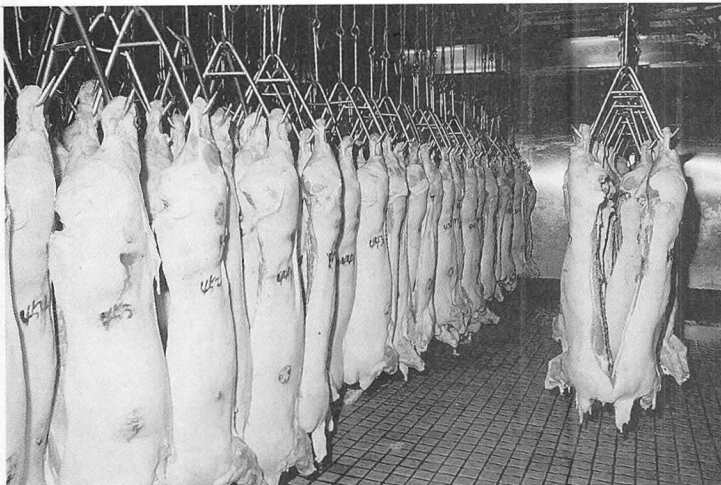
왜냐하면 현재 전국 도축두  
수의 50% 이상이 등급판정이  
되고있고 등급을 지표로한 생  
산, 유통이 활발이 이루어 지고  
있기 때문이다. 특히 의무적 등  
급판정에 의한 피동적 참여보  
다는 대형 축산물 종합처리장  
을 중심으로한 육가공 업체들  
이 등급을 가격정산의 지표로  
활용하려고 하는 능동적 참여  
가 늘고 있다는 것은 우리 양돈  
업계의 희망적인 소식이라 하

겠다.

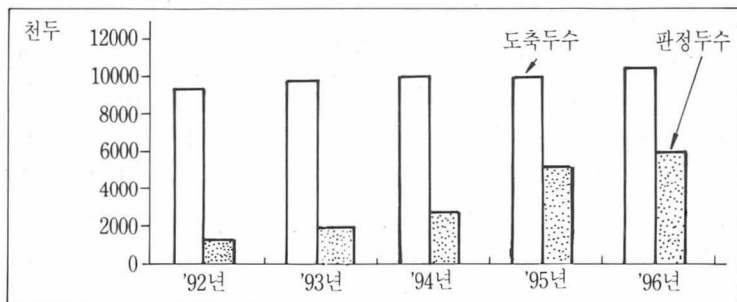
최소시장접근에 의한 돼지고  
기 수입은 이미 시작되었고 내  
년이면 수입이 완전 자유화된  
다는 것은 이미 다 알고 있는  
사실이다. 다행이 최근 몇년간  
돼지고기 가격은 큰 기복없이  
안정되고 있으나 이런 때일수  
록 어려울때를 대비하는 지혜  
가 필요하지않나 생각된다. 등  
급제가 정착되면 될수록 공급  
과잉에 따른 가격하락시 하위  
등급하락률이 상위등급 하락률  
보다 커지기 때문에 평소 개량  
과 사양관리가 잘된 양돈장과  
그러하지 못한 곳과는 불황을  
견뎌낼 수 있는 힘의 차이가 생  
기기 때문이다.

#### 1. 등급판정 실적

'92년 7월 서울시 소재 3개 축  
산물 도매시장의 시범실시를  
시작으로 매년 등급판정 받은  
도체수는 증가하여 '95년에는  
전국 도축두수의 약 49%를 판  
정하였다. 올해에는 전국 도축



〈표 1〉 도축 및 등급판정 두수



구 분	'92년	'93	'94	'95	'96	'96			
						1월	2	3	4
도축(A)	9,489	9,678	9,838	10,178	10,178	900	847	898	823
판정(B)	873	1,807	2,761	4,999	6,110	512	478	491	490
B/A	9%	19	28	49	60	57	56	55	60

두수의 약 60%에 해당하는 611만두를 판정할 계획으로 있으며 4월말 현재 197만두를 판정하는 실적을 거두었다. 이렇게 매년 등급판정 받은 도체수가 늘어나는 것은 '95년 2월부터 실시된 등급화 거래지역 고시에 힘입은바 크지만 업체의 자율적 참여도 많은 기여를 하였다.

## 2. 등급별 농가수익 차이

등급이란 양돈의 경제성과 소비자의 기호성 그리고 판매자의 수익성이 함께 고려되지 않으면 안된다. 등급기준은 살아있는 생물체와도 같으며 도매시장에서의 등급별 거래가격 차이는 소비자, 유통업자의 기호성을 생산자에게 전달하는 중요한 지표가 된다.

작년 한 해 동안 축협 서울공판장에서의 등급별 거래가격을 보면 도체 kg당 A등급 2,720원, B등급 2,546원, C등급 2,313원, D등급 2,141원, E등급 1,431원으로 나타났다. E등급을 제외한 등급별 가격차이는 kg당 (A-B)등급 174원, (B-C)등급 233원, (C-D)등급 172원, 등으로 70kg도체 한마리당 한등급에 12,040원에서 16,310원의 농가수익 차이가 발생된 것으로 조사되었다.

이를 지난 6월 5일 축협 서울공판장에서 거래된 2명의 출하자 돼지를 등급별 가격으로 실제 비교해보고자 한다. 비교조건을 동일하게 하기 위해 암돼지만을 대상으로 하였고 E등급은 제외시켰다.

결론적으로 이 ○○씨는 김 ○○씨 보다 등급이 좋아 수익

●  
**좋은 등급을**  
 받기 위해서는 출하  
 체중을 110kg 전후로 해서  
 출하하고 등지방 두께는 박피도체에  
 서 10~15mm(탕박 15~20mm)  
 정도로 하는 것이 좋다. 그리고 자  
 기가 출하한 돼지의 등급결과를 분  
 석하여 앞으로의 개량 및  
 사양관리를 철저히  
 하는 일이다.

●  
 이 많았는데 이를 분석해 보면 김 ○○씨가 출하한것은 도체중량의 기복이 심하고 약간 적은 편이었다. 또한 등지방 두께가 너무 얇은 경향을 나타냈다. 그러나 이 ○○씨의 경우는 출하체중이 알맞고 균일하였으며 등지방 두께도 10~13mm로 A등급에 적합한 도체가 많았다. 이들의 수익을 비교해보기 위해 70kg의 동일체중을 20두씩 같이 출하하였다고 가정하여 환산해보면 이 ○○씨가 김 ○○씨보다 133,000원 더 높은 수익을 올린것으로 나타났다. 일반적으로 도체중량이 60~80kg 범위에서 등지방 두께가 10~

15mm인 경우 외관과 육질에 이상이 없으면 등급도 좋고 가격도 높게 형성되고 있다.

축협 서울공판장을 포함한 전국 12개 축산물 도매시장 및 공판장에서 작년 한해동안 도

축, 상장된 도체는 3,485천여두로 전국 도축두수의 약 34%를 차지하고 있다. 이들 도매시장 및 공판장에서는 100% 등급판정이 이루어지고 있어 여기서 형성된 등급별 거래가격은 유

통의 중요한 지표가 되고 있다. 시도별 도축 및 등급판정두수를 보면 경기도가 전국 도축두수의 23.3%인 237만두를 도축하여 가장 많았고 그 다음이 15.3%를 도축한 서울특별시로 집계되었다. 등급판정 비율은 2월에 거래지역 고시가 이루어진 서울, 부산, 대구는 100%에 가까운 판정률을 보인 반면 6월부터 거래지역으로 고시된 대구, 인천, 광주, 대전광역시는 60%를 넘는 판정률을 보였다.

등급별 출현율은 매년 상위 등급이 꾸준히 증가하는 것으로 나타났는데 이러한 현상은 개량 및 사양관리의 개선도 많았겠지만 무엇보다도 출하체중이 기복이 없이 점점 균일화 되어가고 있다는 점에서 그 원인을 찾을 수 있다.

'95년의 등급별 출현율을 보면 암퇘지는 A등급 12%, B등급 49%, C등급 23%, D등급 6%, E등급 10%이고, 수퇘지는 B등급 7%, C등급 60%, D등급 30%, E등급 3%로 나타났다.

한편, 거세의 경우는 A등급 4%, B등급 39%, C등급 44%, D등급 12%로 집계되었다.

### 3. 돈육가공회사에서의 등급별 출하대금 정산

등급별 출하대금 정산은 작

<표 4> 농가별 수익차이 비교

구 분	A농가(대전충남양돈조합 김○○)				B농가(대전충남양돈조합 이○○)			
출하두수	24두				21두			
출하체중	65.8kg				71.2kg			
등지방두께	9.0mm				11.6mm			
거래총액	4,165,607원				4,087,797원			
1두가격	173,567원				194,657원			
경락단가	2,638원				2,733원			
70kg 도체로 환산한 두당가격	184,660원				191,310원			
70kg 도체를 20두 출하한 경우	3,693,200원				3,826,200원			
개체별 성적	도체중량	등지방두께	등급	경락단가	도체중량	등지방두께	등급	경락단가
	67	13	B	2,599	66	10	B	2,688
	61	2	D	2,188	76	12	A	2,800
	68	14	B	2,899	69	10	B	2,666
	75	6	A	2,700	79	12	A	2,849
	67	13	B	2,711	64	11	A	2,811
	65	12	B	2,855	67	13	A	2,899
	66	5	C	2,699	80	21	C	2,659
	67	6	B	2,636	73	10	B	2,569
	67	6	C	2,599	61	5	C	2,455
	67	9	C	2,455	79	14	A	2,808
	60	11	B	2,399	74	12	B	2,700
	60	11	B	2,599	66	10	B	2,600
	63	6	B	2,599	70	11	A	2,799
	64	5	B	2,599	75	10	A	2,822
	66	9	B	2,499	73	16	A	2,888
	66	11	A	2,922	67	11	A	2,844
	63	11	A	2,922	64	10	B	2,515
	68	12	B	2,788	64	10	B	2,610
	65	13	B	2,700	70	14	A	2,855
65	6	B	2,699	77	10	A	2,800	
68	7	B	2,669	81	12	B	2,701	
62	6	C	2,411	77	14	A	2,901	
75	21	C	2,740					
65	4	C	2,292					

특집 / 돼지 도체등급을 잘 받을 수 있는 비결

<표 2> 시, 도별 도축 및 등급판정 실적

(단위 : 천두, %)

구분	서울	부산	대구	인천	광주	대전	경기	강원	충북	충남	전북	전남	경북	경남	제주
도축(A)	1,553	605	286	296	186	110	2,370	419	989	660	590	466	689	808	152
판정(B)	1,540	608	174	182	113	69	747	69	228	240	77	193	253	334	152
B/A	95.2%	99.7	60.8	61.5	60.8	62.7	31.5	16.5	22.5	36.4	13.1	41.4	36.7	41.8	100

<표 3> '95년도 등급판정 결과

(단위 : 두, %)

구분	두 수	출현율
A	암 수	302,495 6.1
	거세	0 0.0
	소계	10,450 0.2
	소계	312,945 6.3
B	암 수	1,272,769 25.5
	거세	154,424 3.1
	소계	94,773 1.9
	소계	1,521,966 30.4
C	암 수	592,301 11.8
	거세	1,305,284 26.1
	소계	105,495 2.1
	소계	2,003,080 40.1
D	암 수	158,366 3.2
	거세	653,573 13.1
	소계	29,995 0.6
	소계	841,934 16.8
F	암 수	254,142 5.1
	거세	64,105 1.3
	소계	733 0.0
	소계	318,980 6.4
계	암 수	2,580,073 51.6
	거세	2,177,386 43.6
	소계	241,446 4.8
	소계	4,998,905 100.0

을 최소화 시킬 수 있다는 점에서 보다 확대되리라고 본다. 특히 정부에서 추진하고 있는 축산물 종합처리장이 속속 개장되면 대부분의 거래가 등급별로 형성되리라 믿는다.

필자가 선진국의 등급제 실시 사례를 조사하기 위하여 '90년에 일본 북해도의 한 돼지 가공업체를 방문하였을 때 우리 일행 중 한 사람이 “이곳은 도매시장도 아닌데 등급을 왜 실시하느냐”하는 질문을 하였을 때 회사 측 답변이 지금도 기억에 생생하다. “우리 북해도는 생산지로 대소비자인 동경까지 생돈을 운반한다는 것은 운송비용도 많이 들고 감량도 많이 납니다. 또한 대도시에서는 오페수, 악취, 소음때문에 일정두수이상 도축하지 않아 출하도 여의치 않습니다. 따라서 이곳 산지에서 등급별로 수매가공하여 동경으로 운반하면 인건비도 싸게 들고 양돈가는 안심하고 생산에 전념할 수 있게 되니 모두가 등급제의 혜택을 보게 되는 것이지요!”

년부터 일부 육가공업체에서 하기 시작하여 꾸준히 업체가 증가하고 있다. 현재는 축협육가공공장(김제)를 비롯하여 부산경남양돈조합, 한국냉장중부공장, 서울경기양돈조합, 파주축협, 논산축협등에서 실시하고 있으며 롯데햄 유유(주)에서도 금년하반기부터 실시할 예정으

로 실무팀이 면밀한 시장조사를 하고 있다.

등급별 대금정산방법은 각 업체마다 약간씩 달리하고 있으나 기본적으로는 등급의 결과를 기초로 하고 있다. 이러한 등급별 출하대금 정산은 거래의 객관성을 높여주게 되어 생산자, 유통업자 모두에게 불만

〈표 5〉 업체별 출하 대금정산 방법

구 분	논산축협	파주축협	서울경기양돈	한냉중부	축협육가공	부산경남양돈	
도축두수(두)	845	475	654	925	1,000	594	
판정두수(두)	385	254	460	920	1,000	594	
가격	기준가격	서울 도매시장(2개)의 kg당 평균 가격	서울 도매시장(2개)의 등급별 평균 경락단가(100%로 기준)	출하, 판정당일 축협 서울공판장의 등급별 평균 경락단가	출하, 판정전일 서울 도매시장(2개)의 등급별 성별 평균 경락단가	부산 도매시장(2개)의 암, 수 일주일간의 등급별 평균 경락단가(규격돈 생체 110-120kg)	
가격 정산방법	정산방법 (도체)	등급에 따라 도체를 차등적용(A: 71, B: 69, C: 68, D: 67, E: 64% - 도체 평균 단가)	등급, 성별에 따라 차등정산 - 암 (A: 117, B: 110, C: 99, D: 93, E: 50) - 수(거세) (A: 107, B: 98, C: 86, D: 80, F: 50) - 규격돈: 도체 중 61~90kg - 준규격돈: 도체 중 51~60, 91~99kg - 규격외돈: 도체 중 50kg 이하, 100kg 이상 ○ 준규격돈: 2% 낮게 정산 ○ 규격외돈: E 등급과 동일하게 정산	박피: 등급별 평균가의 103% * 도체 중량 탱박: 등급별 평균가의 103%(탕박도체중 * 0.892)	탕박도체중 * 0.86(환산지수) * 등급별 기준가격 (축협 서울공판장 경락가)	출하전일 서울도매시장(2개)의 등급 성별 평균가 * 도체중 - 도체중이 57kg 이하 87kg 이상 시는 1개등급 낮추어 정산. 단 D등급시는 성별기준 C등급과 D등급의 가격차를 D등급에서 감해서 정산. - E등급: 암컷 가격으로 정산	규격돈 박피 66% (도체율) 기준으로 일주일간의 암, 수 등급별 평균가로 정산 - 거세는 암컷에서 각 등급별 170원/kg을 감해서 정산 - 국제규격돈: 80원/kg 추가 지급(탕박도체: 68% → 생체로 환산) → 박피 → 도체율 66%로 계산)

#### 4. 좋은 등급을 받으려면

지금까지 등급결과와 등급별 농가수익에 대하여 알아보았다. 등급결과는 현재가 아니라 이미 지난 과거의 일이다. 따라서 그 결과를 어떻게 활용하느냐에 따라서 앞으로의 수익에 큰

영향을 미치게 된다.

결과만보고 이를 분석 활용하지 않는다면 등급은 단지 거래수단에 불과하게 된다.

좋은 등급을 받기 위해서는 출하체중을 110kg 전후로 해서 출하하고 등지방 두께는 박피도체에서 10~15mm(탕박 15

~20mm) 정도로 하는 것이 좋다.

그리고 자기가 출하한 돼지의 등급결과를 분석하여 앞으로의 개량 및 사양관리를 철저히 하는 일이다.