

1995회계연도 특수건물 안전점검 결과 분석

윤 희 상
(기술관리부 과장)

본고는 한국화재보험협회가 1995회계연도('95. 4.1~'96.3.31)에 실시한 특수건물에 대한 화재안전 점검결과를 종합·분석한 내용으로 그 주요부분을 요약한 것이다.

1항의 '특수건물현황'에는 협회 안전점검의 주 대상인 특수건물의 일반현황 분석결과를, 2항의 '위험관리현황'에는 특수건물의 방재시설 설치상태 및 보험계약시 활용되는 소화설비합인사항에 관한 사항을 각각 언급하였다.

여기서 '특수건물'이라 함은 "화재로 인한 재해 보상과 보험가입에 관한 법률" 제2조 3항 및 동법시행령 제2조에 의해 서울, 부산, 대구, 인천, 대전, 광주, 전주 울산, 부천, 수원, 성남시 등 11개 도시에 소재하는 국유건물, 교육시설, 백화점, 시장, 의료시설, 흥행장, 숙박업소, 공장, 아파트 및 6층 이상 건물 등으로 다수인이 출입 또는 근무하거나 거주하는 건물로 화재발생시 인명과 재산의 피해가 크거나 사회적 물의가 예상되어 화재 예방을 위한 안전점검과 보험가입의 의무 등을 법률로 정한 건물을 말한다.

1. 특수건물 현황

가. 특수건물 증가율

'95회계연도 말(1996.3.31) 현재 특수건물 수는 2만3천1백72건으로 전년도 2만1천3백26건보다 1천8백46건이 증가하여 8.7%의 증가율을 보였으며, 이는 전년도 증가건수인 1천5백69건보다 2백77건이 증가되어 증가율면에서는 전년도 증가율 7.9%보다 0.8% 높은 것으로 집계되었다.

특수건물 증가율을 지역별로 보면 울산(22.1%), 인천(17.4%), 광주(13.7%) 순으로 높게 나타났으며 울산, 인천의 경우는 행정구역 개편에 의한 지역확대로 공단지역이 특수건물지역에 추가됨에 따라 '공장'용도가 상대적으로 증가건수에 가장 많은 점유율을 차지하는 것으로 집계되었다(〈표 1〉 참조).

나. 서울 등 4개 도시에 특수건물의 78.7% 집중
특수건물이 소재하고 있는 11개 도시 중 서울(34.6%), 부산(18.0%), 인천(13.5%), 대구(12.6%) 등 4개 도시에 전체 특수건물의 78.7%가 집중되어 있는 것으로 나타났다(〈표 2〉 참조).

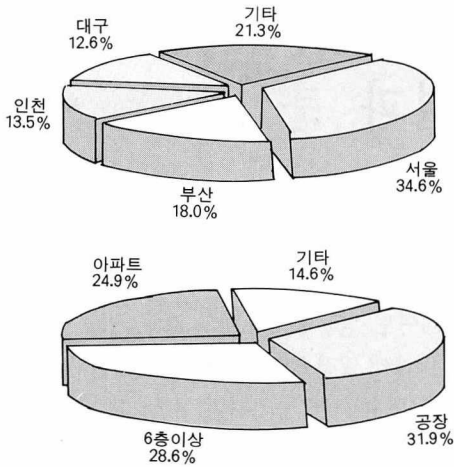
다. 공장이 특수건물의 31.9%를 차지

특수건물의 13개 용도 중 '공장'용도가 7천3백

〈표 1〉 특수건물 증가 현황

구 분	서울	부산	대구	인천	대전	광주	전주	울산	부천	수원	성남	계
FY95 대상건수	8,010	4,175	2,925	3,135	956	986	443	973	695	478	396	23,172
FY94 대상건수	7,534	3,986	2,775	2,671	874	867	390	797	630	431	371	21,326
증 가 건 수	476	189	150	454	82	119	53	176	65	47	25	1,846
증 가 율(%)	6.3	4.7	5.4	17.4	9.4	13.7	13.6	22.1	10.3	10.9	6.7	8.7

〈표 2〉 특수건물 분포(지역별, 업종별)



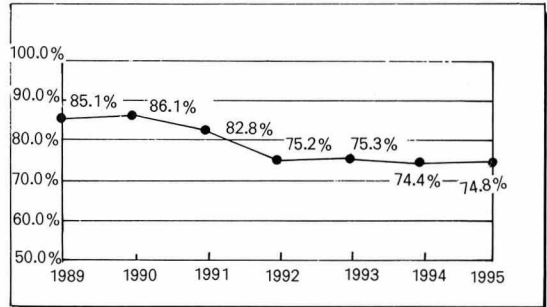
86건으로 전체 특수건물 2만3천1백72건의 31.9%를 차지하고 있으며, '6층 이상'으로 분류되는 일반건물(주용도가 사무실 또는 복합용도건물)이 6천6백26건(28.6%), '아파트'가 5천7백71건(24.9%)으로 이들 3개 업종이 전체 특수건물의 85.4%를 점유하고 있는 것으로 집계되었다(〈표 2〉 참조).

2. 위험관리 현황

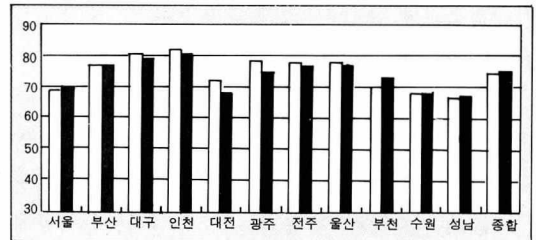
가. 방재시설 양호율(74.8%)

특수건물의 방재시설은 분석 편의상 9개 항목 즉, 화공시설(화기사용시설, 가연성가스시설, 위험물시설, 화재위험작업 등), '전기시설', '공정 위험시설'과 화재시 연소확대를 방지하고 인명피난에 필요한 '연소확대방지시설', '피난시설' 그리고 소방시설의 '경보설비', '소화설비', '소화활동설비'와 이들의 유지관리 현황을 파악하기 위한 '방화관리현황'으로 분류하였다. 이러한 분류기준을 근거로 산출한 특수건물 방재시설의 양호율은 74.8%로 집계되어 전년도 양호율 74.3%보다 0.5% 개선된 것으로 나타났으며(〈표 3〉 참조), 전년도보다 양호율이 개선된 지역은 서울, 부산, 부천, 성남시 등이며, 반대로 양호율이 낮아진 지역은 대구, 인천, 대전 등으로 집계되었으나 전반적으로 양호율의 변동은 크지 않은 것으로 나타났다.

〈표 3〉 연도별 방재시설 양호율



〈표 4〉 지역별 방재시설 양호율



구분	서울	부산	대구	인천	대전	광주	전주	울산	부천	수원	성남	종합
FY94양호율	68.9	76.5	80.2	81.8	71.9	78.5	77.8	78.1	70.2	68.1	66.5	74.4
FY95양호율	69.1	76.6	79	80.2	68.1	75.1	76.4	77.2	72.9	68.2	67	74.8

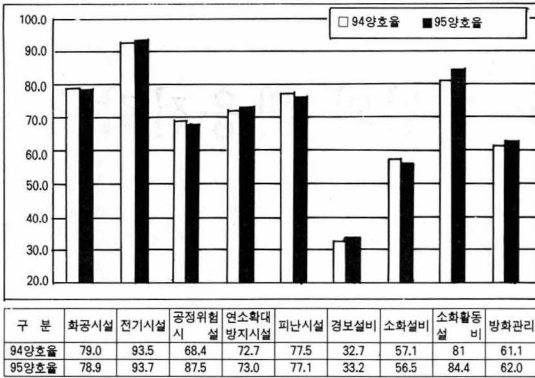
지역별로는 인천이 80.2%로 가장 높은 양호율을 보인 반면 성남은 67.0%로 가장 낮은 양호율을 나타냈다(〈표 4〉 참조). 또한 업종별로는 '아파트'의 양호율이 84.5%로 가장 높게 집계되었으며 주용도가 판매시설인 '시장(60.3%)', '옥내판매장(60.8%)'의 양호율이 상대적으로 낮은 것으로 분석되었다.

방재시설별 양호율은 '전기시설'의 양호율이 93.7%로 가장 높으며, 화재의 조기 감지를 위한 '경보설비'의 양호율이 33.2%로 가장 낮은 것으로 집계되었으나 이는 전년도 양호율 32.7%보다는 0.5% 증가된 것으로, 미약하나마 경보설비의 성능이 개선되는 것으로 나타났다(〈표 5〉 참조).

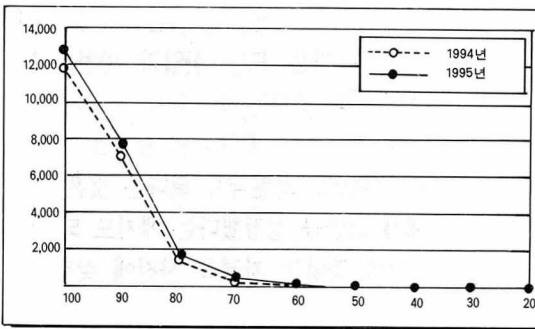
나. 화재안전도지수 현황

특수건물의 안전점검내용 중 방재사항을 물건별로 평가하여 각 물건의 화재에 대한 안전의 정도를 점수로 나타내는 '화재안전도지수'의 분포를 보면 전년도보다 다소나마 높은 점수대로 이동,

(표 5) 시설별 방재시설 양호율



(표 6) 화재안전도지수 분포



분포된 것으로 집계되어 특수건물의 화재안전도가 다소 향상된 것으로 분석되었다(〈표 6〉 참조).

다. 소화설비할인 현황

1995회계연도 중 본 협회에서 ‘소화설비할인규정’에 의거 실시한 점검결과에 따라 화재보험요율의 할인을 받은 건물은 특수건물 8백91건(단, 아파트는 제외), 비특수건물 4백8건으로 집계되었다(〈표 7〉 참조). 특수건물의 경우 안전점검 실시건수 1만7천3백94건(아파트는 제외된 건수임)에 대한 할인건수의 비율은 5.6%이며, 비특

(표 7) 소화설비 할인현황

구분	지역별												비특수 건물
	서울	부산	대구	인천	대전	광주	전주	울산	부천	수원	성남	계	
점검실시 건수(A)	6,716	2,775	2,296	2,430	663	635	247	550	465	336	281	17,394	891
소화설비 할인건수(B)	603	64	48	98	24	78	24	1	8	15	8	971	408
점유율 (B/A)%	9.0	2.3	2.1	4.0	3.6	12.3	9.7	0.2	1.7	4.5	2.8	5.6	45.8

수건물은 요청건수(할인검사 실시건수) 8백91건 대비 할인건수의 비율이 45.8%로 집계되었다. 설비별 할인건수는 자동화재탐지설비(수동화재경보 기능 포함)가 7백51건으로 가장 많으며 다음으로 옥내소화전설비가 4백40건 할인되었다(〈표 8〉 참조).

3. 맺는 말

특수건물의 증가(1천8백46건으로 이는 화보험회 대전지부 전체 물건의 2배 규모임)에 따른 안전점검의 원활한 수행을 위해 점검인력의 충원 및 효율적 운영, 점검방법의 개선 등 대책이 지속적으로 추진되어야 할 것으로 분석되었으며, 방재시설 중 화재의 조기발견 및 진압을 위한 기본설비인 자동화재탐지설비, 옥내소화전설비, 스프링클러설비의 유지관리 상태가 전반적으로 미흡한 것으로 나타나 안전점검시 이들 설비에 대한 보다 적극적인 점검과 기술지도가 필요한 것으로 분석되었다. 아울러 특수건물에 설치된 방재설비의 관리상태 및 화재예방업무 수행 정도를 평가하는 ‘방화관리’ 상태의 양호율이 전년도 보다 다소 개선된 것으로 나타났으나 아직도 특수건물에 대한 ‘방화관리’의 수준이 질적인 향상을 거두기 위해서는 특수건물 관계자에 대한 교육, 홍보 등 인식 전환을 위한 대책 개발이 필요한 것으로 분석된다. ☹

(표 8) 설비별 할인현황

구분	설비	자동화재 탐지설비	옥내소화 전 설비	옥외소화 전 설비	스프링클러설비	기타 설비
설치건수	15,369	10,843	339	4,128	2,313	
할인건수	751	440	39	171	54	
비율(%)	4.9	4.1	11.5	3.1	2.3	