

알아두어야 할

# 정상치(正常値)와 이상치(異常値)



## ■ 혈소판

코피가 흘러 멈추지 않거나 조금만 맞아도 곧 멍이 드는 사람이 있다. 이것은 혈액중에 혈소판 수가 적은 사람의 특징이다. 보통 상처를 입어 출혈되면 상처부위에 바이러스 균을 퇴치하는 백혈구가 모여드는 것처럼 출혈을 멈추기 위해서 혈소판이 모여 드는데 이 혈소판의 수가 적으면 출혈이 멈추지 않게 되는 것이다.

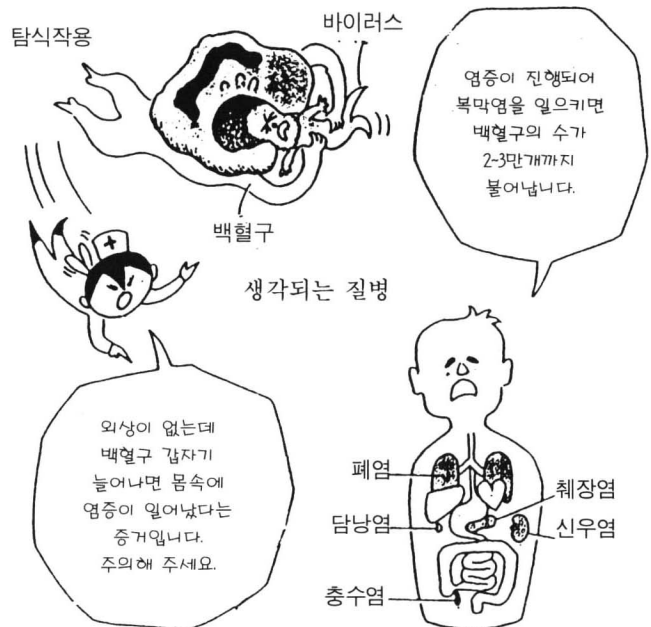
■ 출혈을 멈추는 이상적인 수치는 혈액 1mm<sup>3</sup>중 15~30만개



■ 백혈구

혈액중에는 우리들의 몸을 지키기 위해서 여러가지 물질이 들어 있습니다. 백혈구는 바이러스균이 체내로 침입했다는 것을 알면 그곳에 모여들어 먹어버린다. 따라서 체내에서는 일정수의 백혈구가 없으면 침입하는 외부의 적으로부터 몸을 지키기 어렵게 된다.

■ 혈액 1mm<sup>3</sup>중 4000~8000개 있으면 정상



■ 적혈구

혈액은 여러가지 역할을 가지고 있는데, 첫째 역할로써 산소를 몸속에 보내는 일이다. 이 역할을 해주는 것이 적혈구이기 때문에, 적혈구 수는 백혈구나 혈소판에 비하여 대단히 많다.



■ 남성은 혈액 1mm<sup>3</sup>중 500만개, 여성은 450만개가 정상

- ★ 남성에게 원인불명의 철결핍성 빈혈이 있으면 요주의
- 위암
  - 궤양
  - 장암
  - 치질



- ★ 여성에게 많은 빈혈은 철결핍성 빈혈
- 생리출혈
  - 임신
  - 분만
  - 수유
  - 무리한 다이어트

### ■ 적혈구 침강속도 (혈침)

■ 남성 15mm이하, 여성 20mm 이하이면 정상

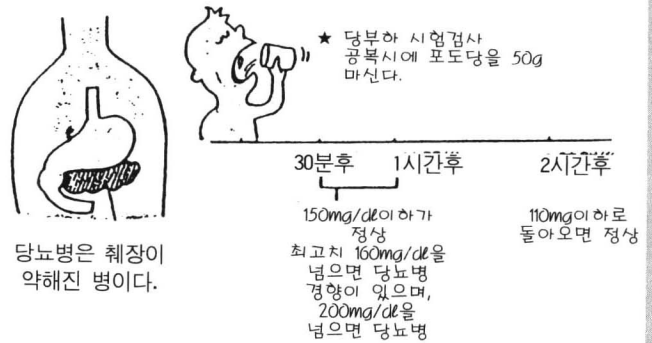
적혈구 침강속도는 병의 정도나 경과를 아는데에 큰 역할을 한다.  
 이것은 주사기로 혈액을 취해 시험관속에 넣어서 굳어지지 않도록 응고방지제를 섞어두면 혈액중의 빨간부분이 밑으로 가라 앉는다.  
 이 빨간 부분이 적혈구로서 1시간에 몇mm 가라앉는가를 보는 것이 적혈구 침강속도 검사수치이다.



### ■ 혈당

■ 공복시 혈액 1dl중 80~100mg이 정상

혈당이란 혈액중에 있는 포도당으로 에너지원이 되며, 생명을 유지해가는데 중요한 역할을 한다.  
 혈액중 포도당의 수치는 너무 많으면 혈관이나 신경, 그외의 장기에 해를 주며, 너무 적어도 탄력감이나 식은땀 등의 저혈당 증상을 일으킨다.  
 우리가 공복을 느끼는 원인중 일부는 이 혈당치의 변화에 의한 것이다.



치료는 식사요법, 운동요법과 인슐린 주사입니다.

