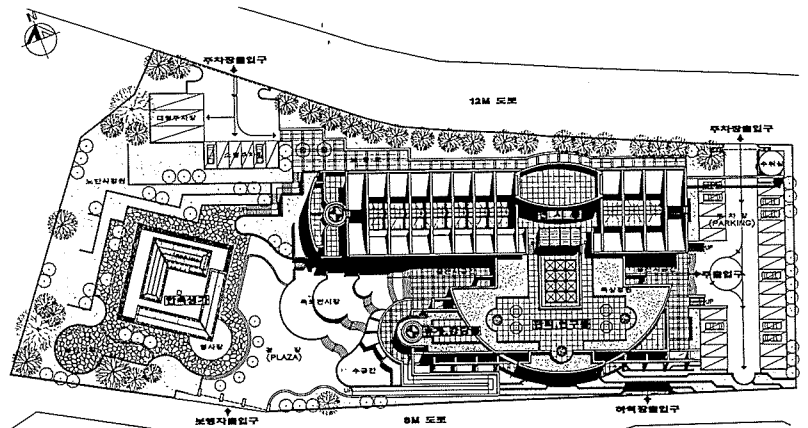


조감도

# 원주시립박물관

Wonju Municipal Museum

원주시에서는 지역에 산재된 문화재를 수집, 보존, 전시함은 물론 사회 교육기능까지 담당하게 될 원주시립박물관 건립, 현상설계경기를 실시해 총 7작품이 응모한 결과 산건축안을 당선작으로 선정, 지난 6월 22일 발표했다.



배치도

## 당선작

**종합건축 산**  
(한광호+하금현+유기정+김삼수)

위 치 / 강원도 원주시 봉산동 836-1  
지 역 / 일반주거지역  
대지면적 / 7,477㎡  
연 면 적 / 3,834.45㎡  
건축면적 / 1,974.20㎡  
건 폐 율 / 26.40%  
용 적 륜 / 36.95%  
규 모 / 지하1층, 지상2층  
구 조 / 철근콘크리트 라멘조  
외부마감 / 화강석 잔다듬,  
THK 18mm 열선반사유리

### 계획의 주안점

- 기본 박물관 계획외에 전통가옥의 복원과 보존이라는 특수한 상황부여로 인해 그 주안점은 전통가옥과 박물관과의 연계 및 관람객의 용이한 접근에 둔다.
- 전통가옥은 전통의 계승, 보존이라는 차원으로 박물관은 현재로의 이어짐과 동시에 교육, 연구, 관리의 체계아래 미래까지 바라본다는 기본질서 아래 계획한다.

### 설계의 특징

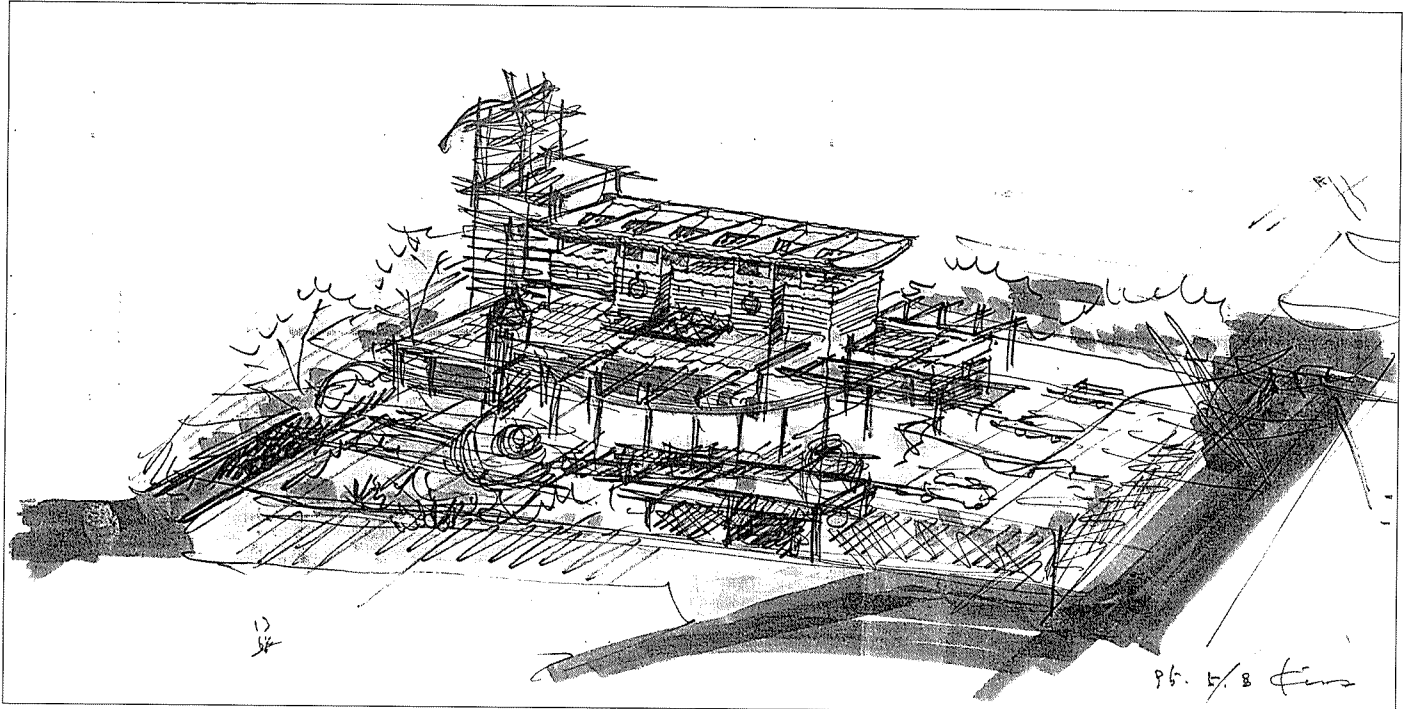
- 부지여건의 장·단점을 충분히 해석한후 장점과 단점의 상호보완으로 그 기능적, 형태적 수행의 역할을 최대화함.

- 생가(전통가옥): 정밀한 고증에 의해 한국전통가옥의 모습을 최대한 복원하며 박물관과 휴게공간 및 주위 자연과의 최대조화에 목적둔다.
- 박물관: 그 기능에 최대한 맞추되 형태는 미래지향적, 진취적인 현대적 형태로 해석하며, 전통가옥과의 단점이 아닌 절대적 상호연계성을 뿜 수 있도록 배치 및 계획
- 휴게 및 조경: 관람객의 접근성은 휴게 및 조경이 주는 공공성과 친밀성에 그 타당성을 두었으며 함께 호흡하며 느낄 수 있도록 최대한 자연스럽게 표현하도록 계획.

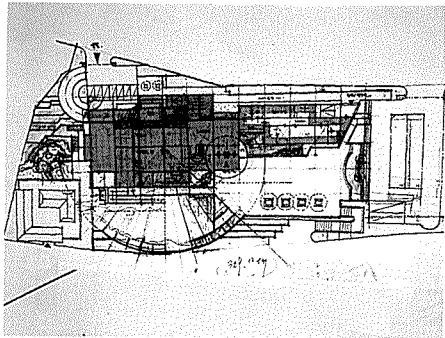
### 배치계획

- 대지형태 및 입지조건에 부합

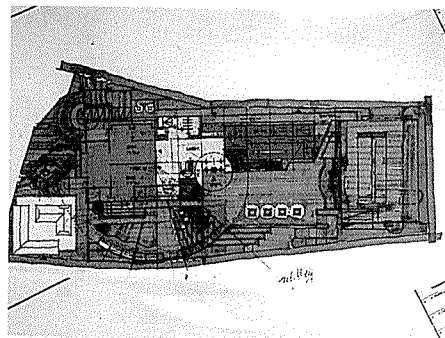
- 공간의 위계성 및 근접성에 따른 체계적 동선변화 고려
- 각 기능의 공간분할 및 유기적 연계성 고려
- 도심축 형성: 도심과 치악산으로 연결된 주축의 선상위에 생가 - 광가 - 박물관 - 주차장으로 연계되는 각기 독립적이면서도 개성적 건물의 배치유도
- 보차분리: 보행자도로와 차량진출입 도로의 엄격한 분리유도
- 기능의 유기적 작용: 생가와 박물관은 각기 유기적 기능에 의해 총괄하되 상호보완의 작용을 하며 그 사이의 광장 및 수공간은 완충지대로서의 역할 수행한다.



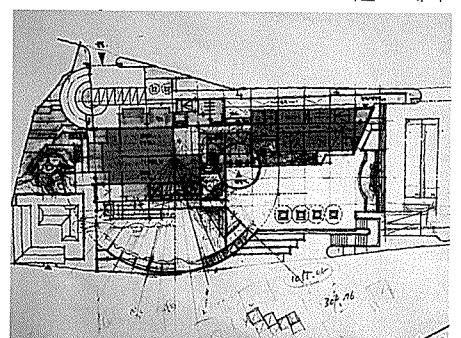
초기안 스케치



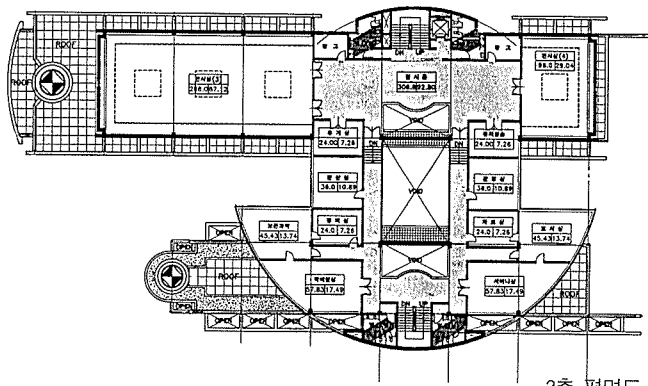
평면스케치 1



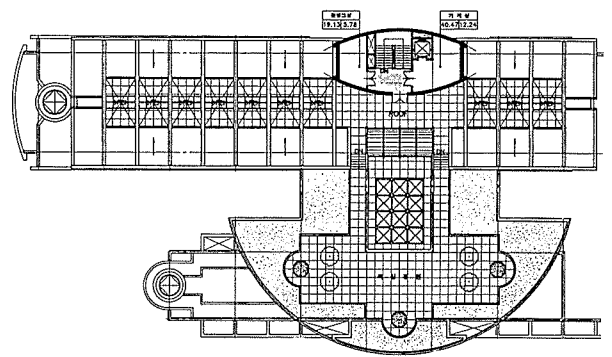
평면스케치 2



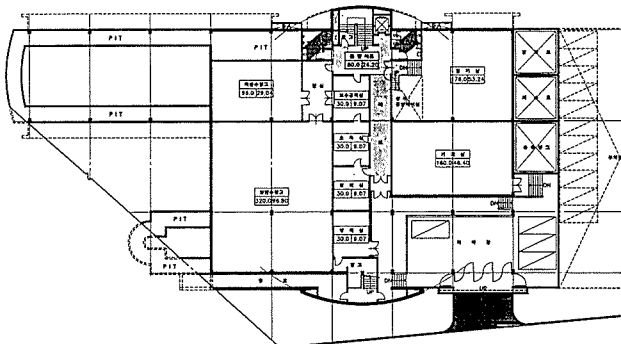
평면스케치 3



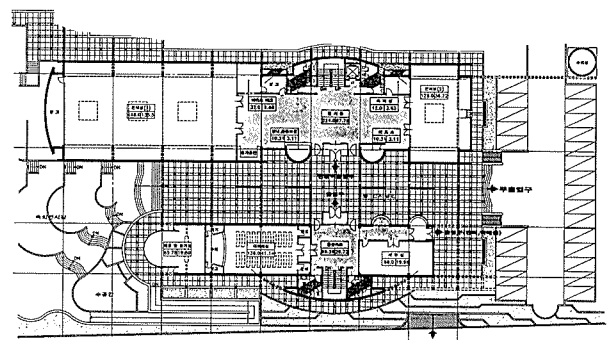
2층 평면도



옥탑 평면도



지하층 평면도



1층 평면도