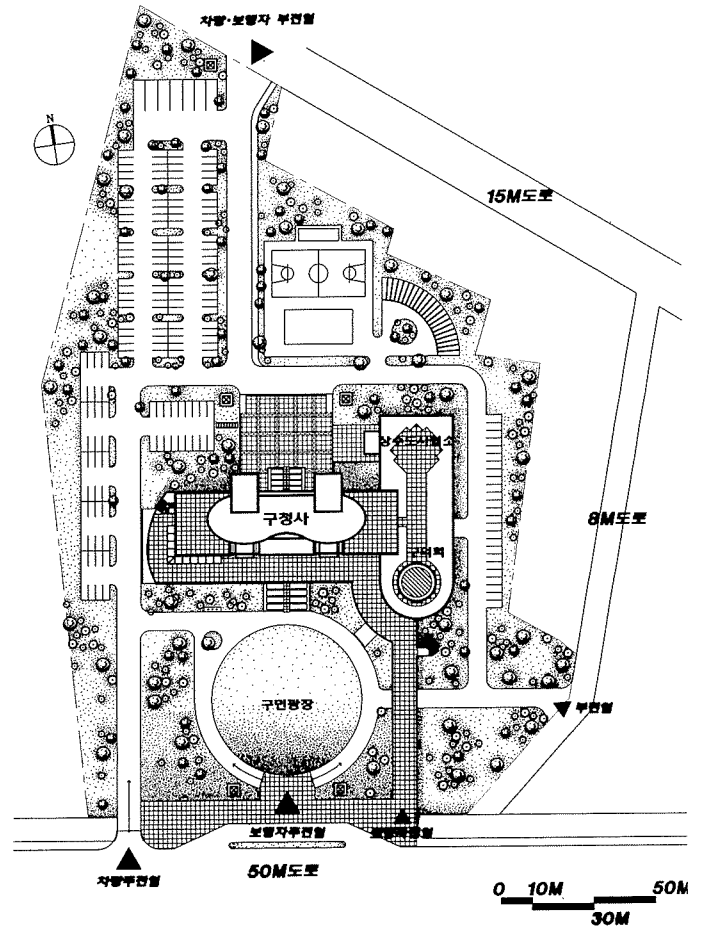


투시도

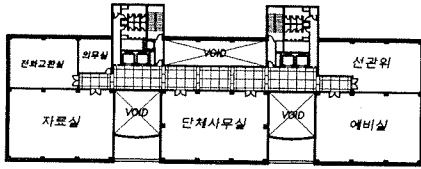
우수작

중원건축(유우식)

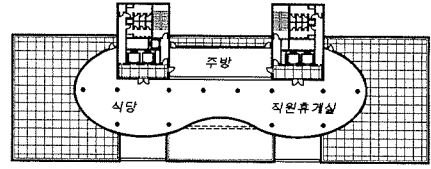
- 대지위치 / 부산광역시 강서구 대저동 2376-5번지 일원
- 대지면적 / 31,481㎡
- 지역지구 / 자연녹지지역, 개발제한구역, 공공의 청사부지
- 건축면적 / 4,477.27㎡
- 연 면 적 / 16,226.56㎡
 - 구청사 : 12,878.82㎡
 - 구의회 : 1,691.74㎡
 - 상수도사업소 : 1,656.00㎡
- 건 폐 율 / 14.22%
- 용 적 륜 / 46.43%
- 규 모 / 지하층, 지상8층
- 구 조 / 철근콘크리트 라멘조
- 외장재료 / 화강석 베너구이 + 복층유리
- 조경면적 / 12,739㎡(녹지율: 40.5%)
- 주차대수 / 188대(법상주차: 109대)
 - 민원전용: 56대
 - 의회및 대강당: 25대
 - 직원및 민원용: 100대
 - 대형주차: 7대



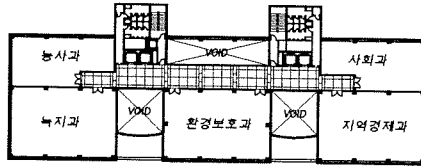
배치도



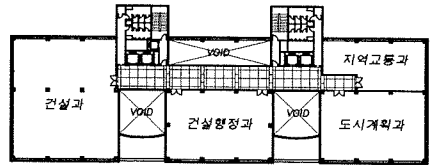
7층평면도



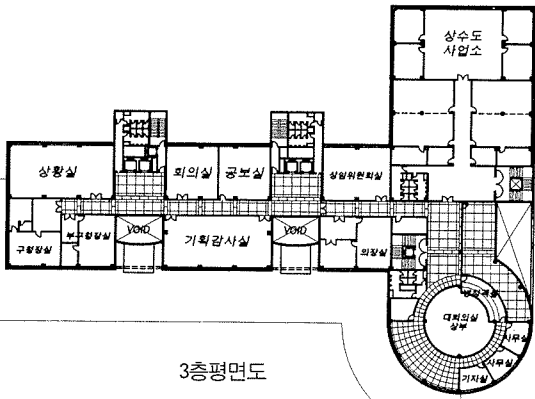
8층평면도



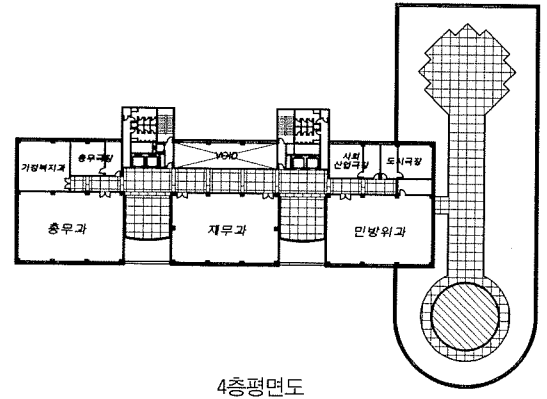
5층평면도



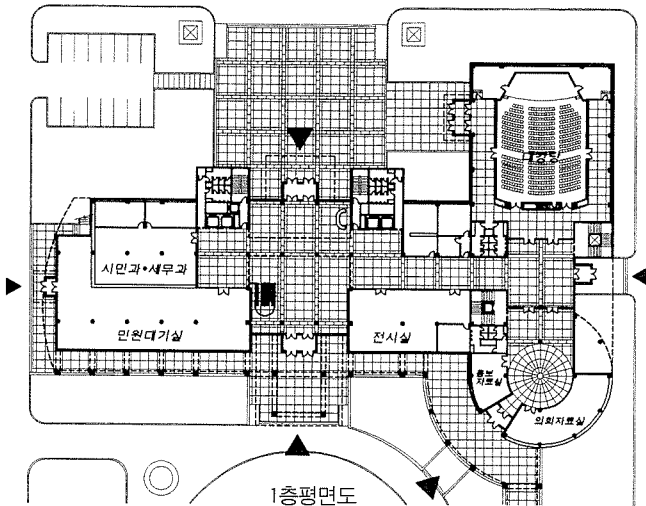
6층평면도



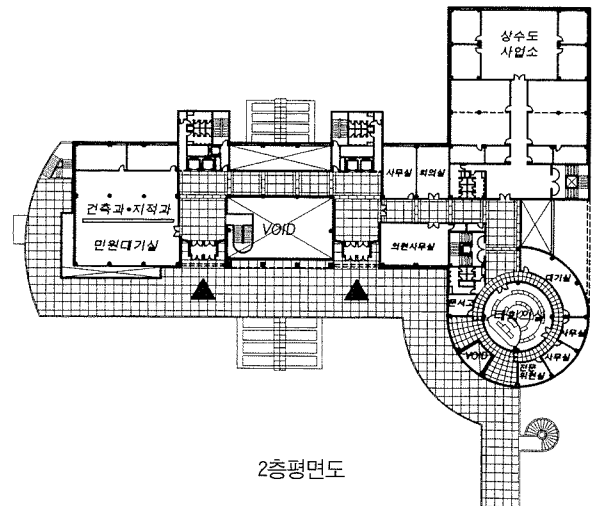
3층평면도



4층평면도



1층평면도



2층평면도

과장되지 않은 데크와 공간의 상호관입을 통해 내외부공간의 자연스러운 연결과 업무환경의 최적화를 꾀하였다. 전면 50m도로와의 연결과 지표면의 개방감을 확보하기 위해 “브릿지(bridge)”라는 건축언어를 사용하였다. 브릿지는 과장된 데크보다 유지관리의 측면에서 유리하며, 남측전면의 풍부한 녹지는 정서적 측면이나 에너지절약적 측면에서도 매우 유리하게 작용한다.

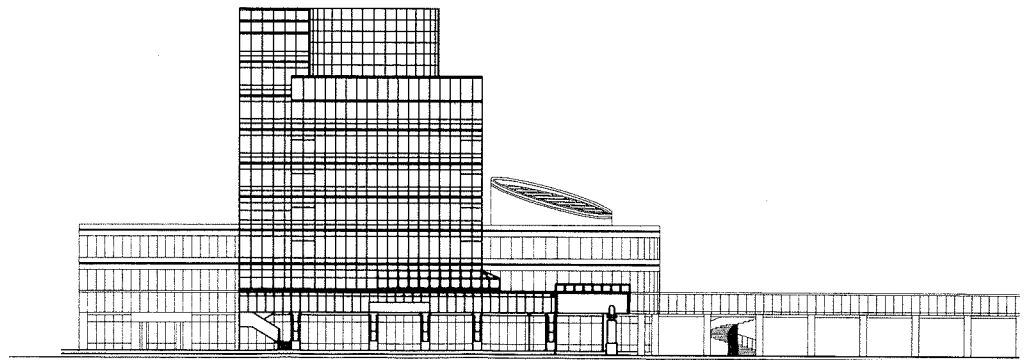
1·2층의 대민서비스공간과 상층부의 업무공간을 잇는 3층에 수뇌부를 배치하여 업무의 효율화를 꾀하였다. 상근자와 내방객 등을 위한 스카

이라운지를, 낙동강을 조망할 수 있는 8층에 배치하여 본격적인 리프레쉬(refresh) 공간으로 계획하였다.

입면은 세개의 수직매스와 그것을

묶는 곡선의 매스를 사용하여, 구민·의회·행정의 삼위일체를 상징하였으며, 특히 최상층의 곡선은 강서구의 자연과 조화를 이루도록 계획한 것이다.

곡선매스에 전면유리를 사용하여 하이테크한 이미지를 계획하였으며, 데크와 피로티에 의해 형성된 기단부는 가야건축의 특징인 고상건축(高床建築)을 형상화한 것이다.



좌측면도