

조감도

부산 강서구청사

Pusan Kangseo-gu Hall

부산광역시 강서구에서는 지방화 시대 개막에 따른 최상의 행정서비스를 제공하기 위해 구청사 설계를 현상 공모한 결과 총 7개 작품 중 세진건축안을 당선작으로 선정, 지난 6월 2일 발표했다.

이번 설계경기의 우수작으로는 중원건축안이, 가작으로는 가인건축안이 각각 선정됐다. 당선작과 우수작을 게재한다.

당선작

세진건축(박재평)

대지위치 / 부산광역시 강서구 대저1동 2376-5

지역 · 지구 / 자연녹지지역, 개발제한구역, 공공의 청사부지

대지면적 / 31,481㎡

건축면적 / 3,619.6㎡

연면적 / 16,267.8㎡

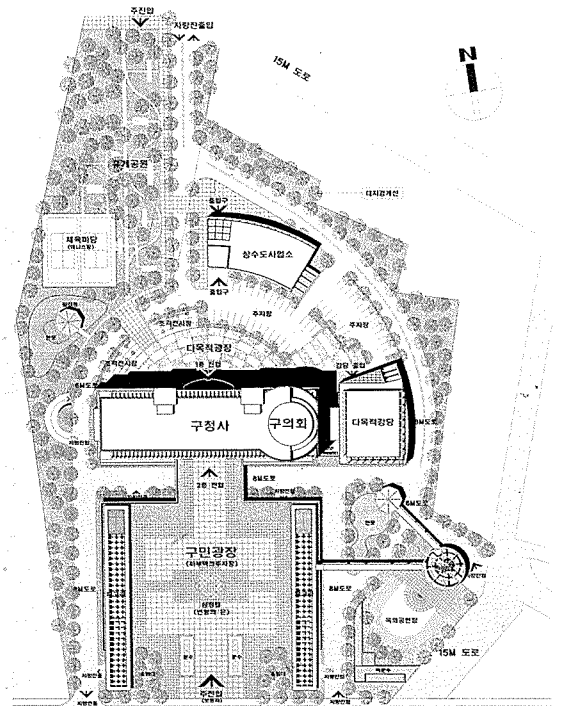
건폐율 / 11.5%

용적률 / 51.7%

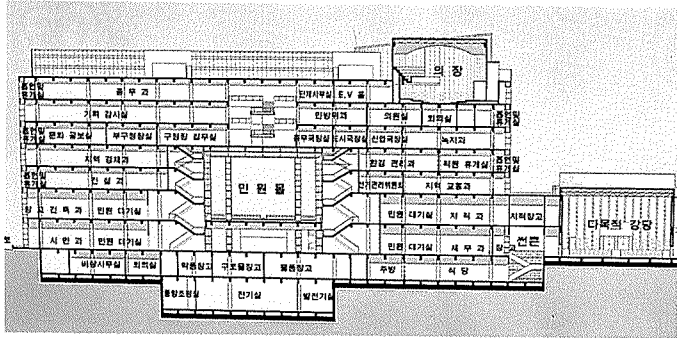
규모 / 지하2층, 지상7층

구조 / 철근콘크리트조 및 일부철골조

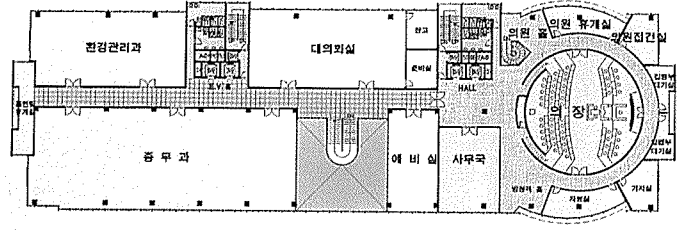
외부미감 / 화강석 버너구이, 컬러 북층유리



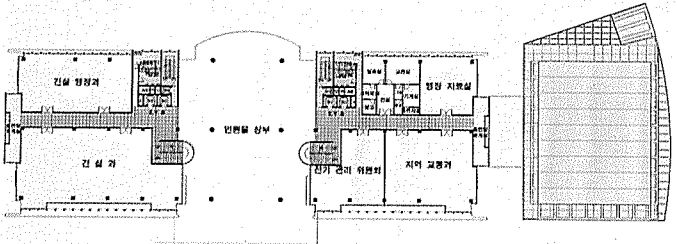
배치도



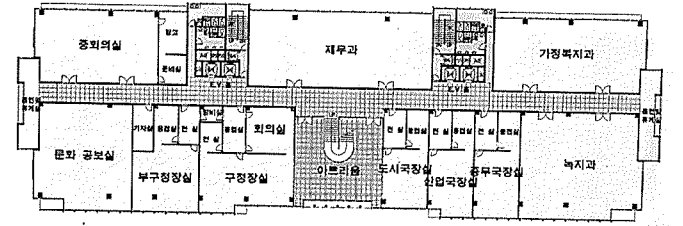
6층평면도



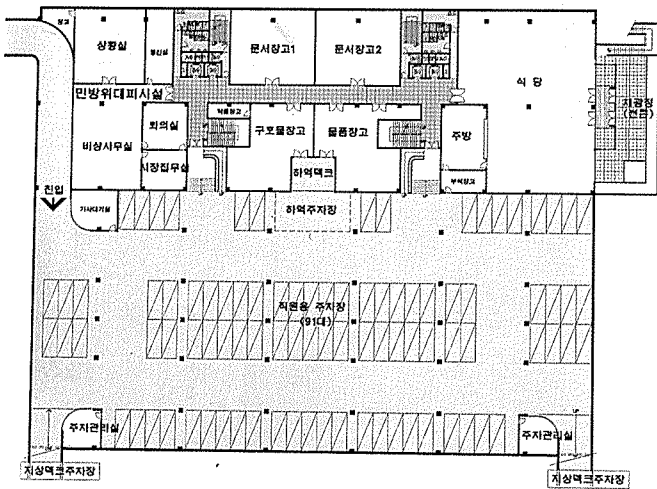
7층평면도



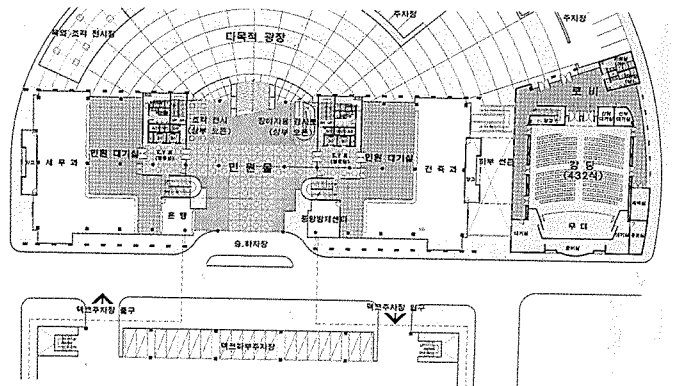
3층평면도



5층평면도



지하층평면도



1층평면도

대지 이용 계획

- 전면 50m 도로와 대지의외의 고저차(5.4m)를 성, 절토없이 이용하여 토목 공사비 등 절감
- 전면 진입 공간
 - 전면 50m 도로 소음을 고려하고 보행진입자의 적정보행거리를 확보함
 - 다용도 행사 수용 광장으로 설정하여 건물의 상징성 부여
- 주건물 배치 공간
 - 방위축(주축), 전면도로축(부축)에 따른 주건물 배치하여 건물의 상징성 정면성 부각
 - 건물 횡축을 중심으로 전, 후면 외부공간의 위계 설정
 - 전체대지의 중심지점에 배치되어 배치계획의 무게중심 부여

-녹지수림대 확보 공간

- 후변으로의 보행진입자를 고려한 본격적 녹지제공
- 인근 주민을 위한 근린공원 제공 개념
- 현 구청사 위치로 신축청사 완공 시까지 현구청사 사용 필요

배치계획

- 대지 이용 구획
 - 전체대지를 진입을 위한 진입공간(광장)영역, 주건물 배치영역, 녹지 휴게공간 영역으로 3단계 위계 설정
- 구민 광장 영역
 - 다목적 행사 수용 광장으로서 전면도로와 건물간의 소음차단 및 진입시 주건물의 상징성을 높일 수 있

는 전체 대지내의 핵심 외부 공간으로 설정

- 다목적 광장 좌, 우측에 파고라를 설치하여 구민광장 그늘 휴게 공간 제공 및 구민광장 영역을 설정하여 배치계획의 안정감 부여
- 주 건물 영역
 - 넓은 대지에서 건물의 아이덴티티 부각 및 전 후면 도로에서의 시각적 상징성 부여를 위해- 자형 Mass 배치
 - 구청사에 비해 상대적으로 규모가 작은 의회의 왜소감 배제를 위해 구청사 건물과 단일 Mass로 구성
 - 구청사(행정부)와 의회(입법부)의 기능연계 용이 및 상호조화의 이상수렴
 - 다목적 강당은 구민행사 대여 경

향이 높아짐에 따라 별도 배치 함으로써 업무 종료후 행사 이용시 외부에서 별도 동선 처리함으로써 주건물의 보안 확보

- 휴게 녹지 영역
 - 넓은 대지의 이점을 활용, 근린 녹지 공원 개념의 외부 휴게 공간을 설정하여 구청의 휴게 공간 차원을 초월, 지역 소공원으로써 지역민에게 봉사할 수 있는 공간으로 설정
- 내부 도로 체계
 - 전면 50m 계획도로 및 기존 후면 15m 도로 양쪽에서의 진입, 출입을 고려하여 전, 후면의 연결체계 수립 및 내부도로를 기준으로 건물 영역과 구민 봉사 외부공간 영역으로 위계설정