

인하대 부속병원

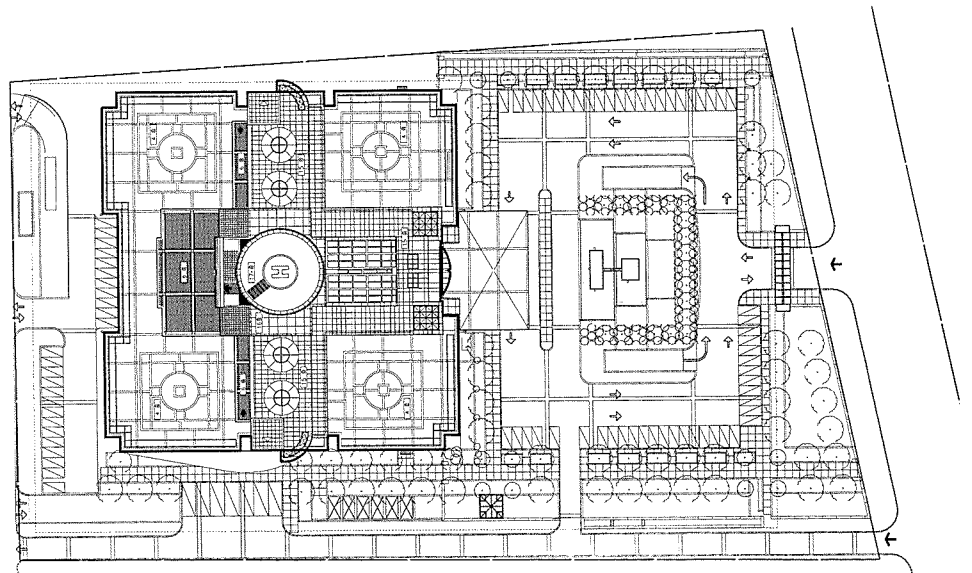
Inha University Hospital

崔慶一 / (주)신한 종합건축사사무소
Designed by Choi Kyeong-II

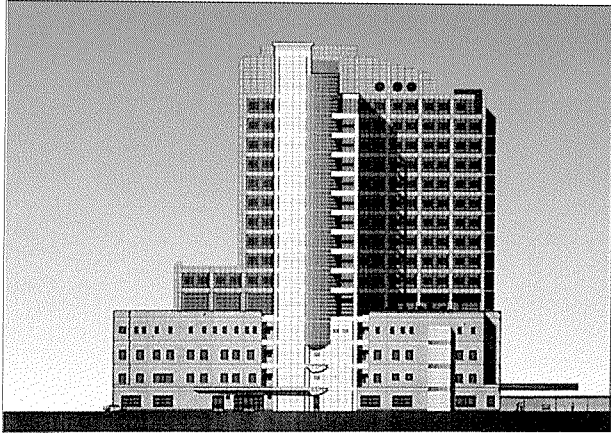


투시도 1

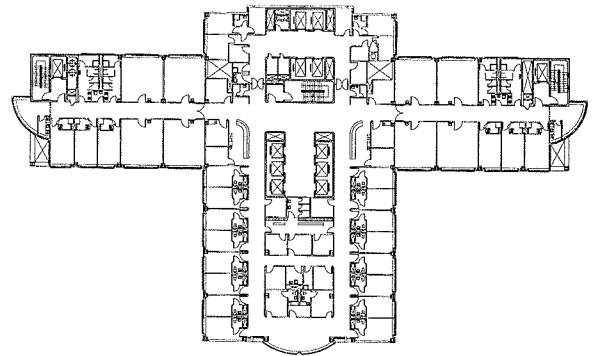
대지위치 / 인천시 중구 신흥동 3가 7-206
 대지면적 / 21,235.50㎡
 건축면적 / 8,084.01㎡
 연면적 / 96,838.68㎡
 지상연면적 / 53,609.86㎡
 건폐율 / 38.07%
 용적률 / 252.48%
 주차대수 / 800대 (지상:95대, 지하:705대)
 병상수 / 750 병상



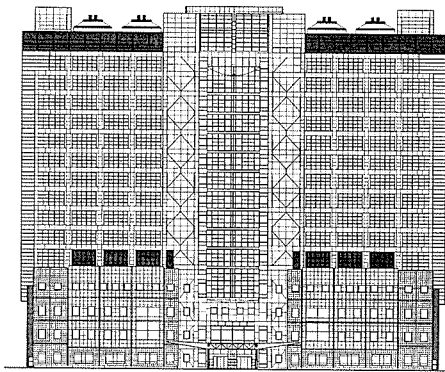
배치도



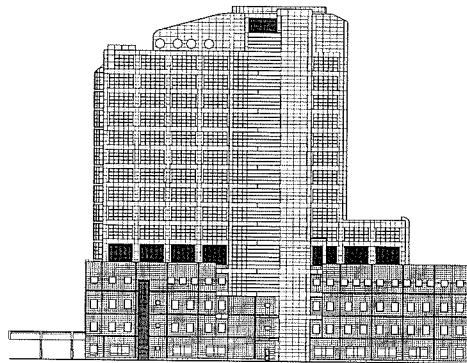
투시도 2



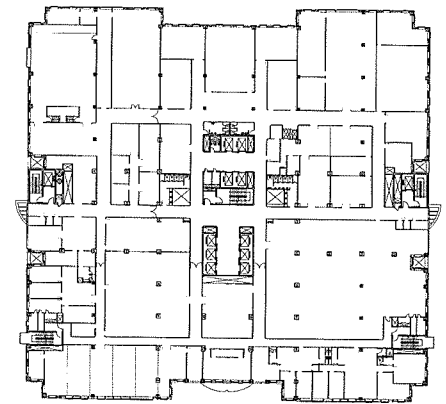
13, 14층 평면도



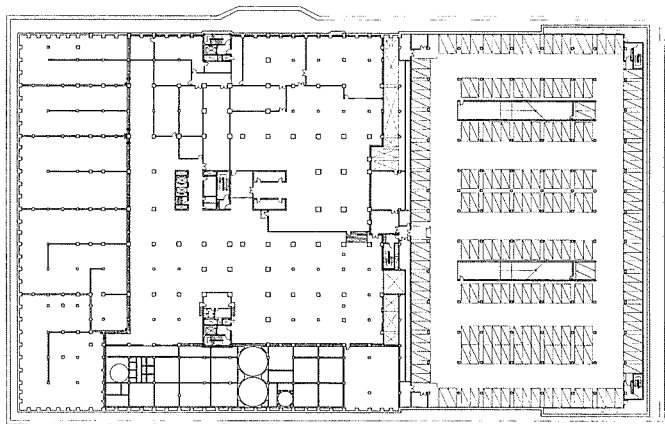
정면도



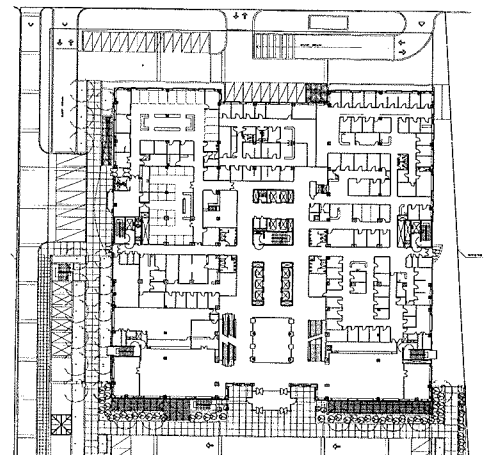
우측면도



3층 평면도



지하3층 평면도



1층 평면도

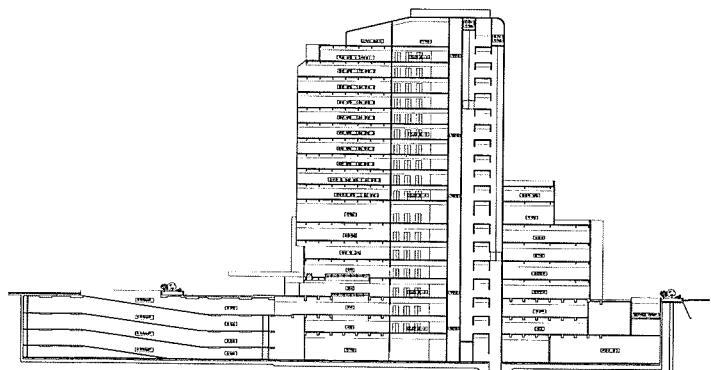
이념

Hospital Re-Engineering을 통한 새로운 병원관리체계(Hospital New Logos)와 철두철미한 직업의식체계(Professional Ethos)를 바탕으로 환자위주의 전문 진료체계로 구축하여, 21세기 최우수 대학병원으로 국민보건 향상에 기여

- 환자위주의 진료로 지역사회에 봉사
- 첨단의료기술로 의학발전 선도
- 우수의료인력의 양성
- 한진그룹의 경영이념 구현

건립방향

- 환자위주의 시설 및 기능체계로 양질의 의료서비스 제공
- 제반기능·구조의 중앙집중화의 자동화로 효율적 병원관리체계 운영
- 미국식 건축양식 도입으로 쾌적하고 친근한 병원이미지 제고



종단면도