



투시도

동대문구 청사

Tongdaemun-gu Hall

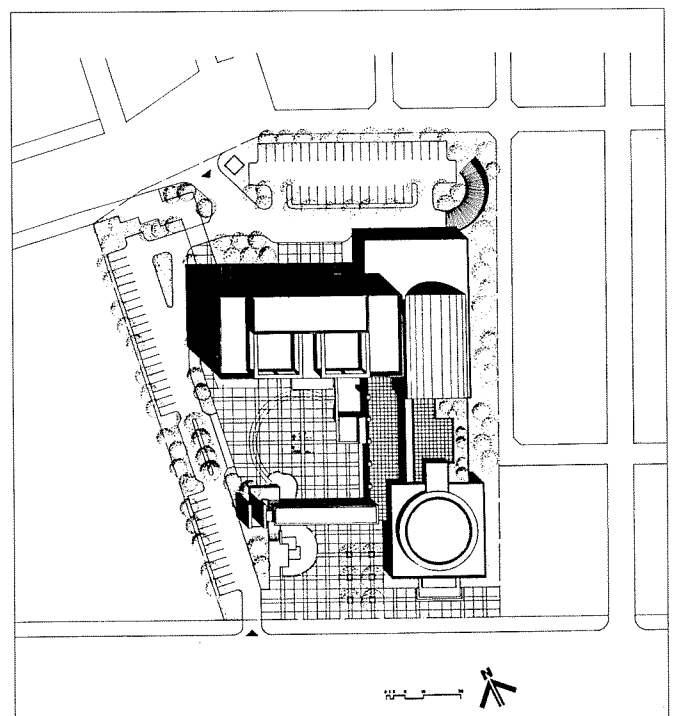
동대문구청에서는 주민에게 좀더 쾌적한 환경과 원활한 대민업무를 제공하기 위한 청사신축에 따른 현상설계경기를 실시하여 유신건축안(김지덕)을 당선작으로 선정, 지난 6월 16일 발표했다.

총 8개 작품이 응모된 이번 현상설계경기에서 우수작은 원도시건축(변용)안이, 기작으로는 동남아태건축(양해준)안과 범한건축(최광수)안이 각각 선정됐다.

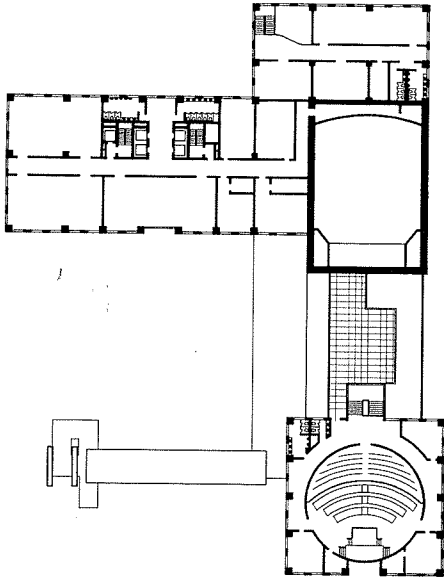
당선작

유신건축(김지덕)

위치 / 서울시 동대문구 용두동 39-108일대
 대지면적 / 11,532㎡
 건축면적 / 3,285㎡
 연면적 / 29,087㎡
 건폐율 / 28.5%
 용적률 / 149%
 규모 / 지하2층, 지상12층
 구조 / 철근콘크리트조
 주요외장재 / THK 30 화강석,
 THK 24 복층유리



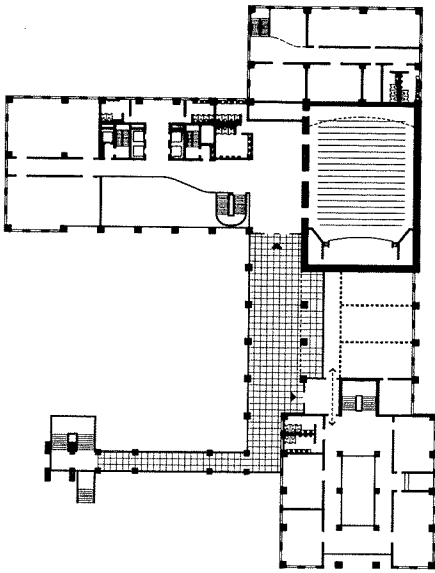
배치도



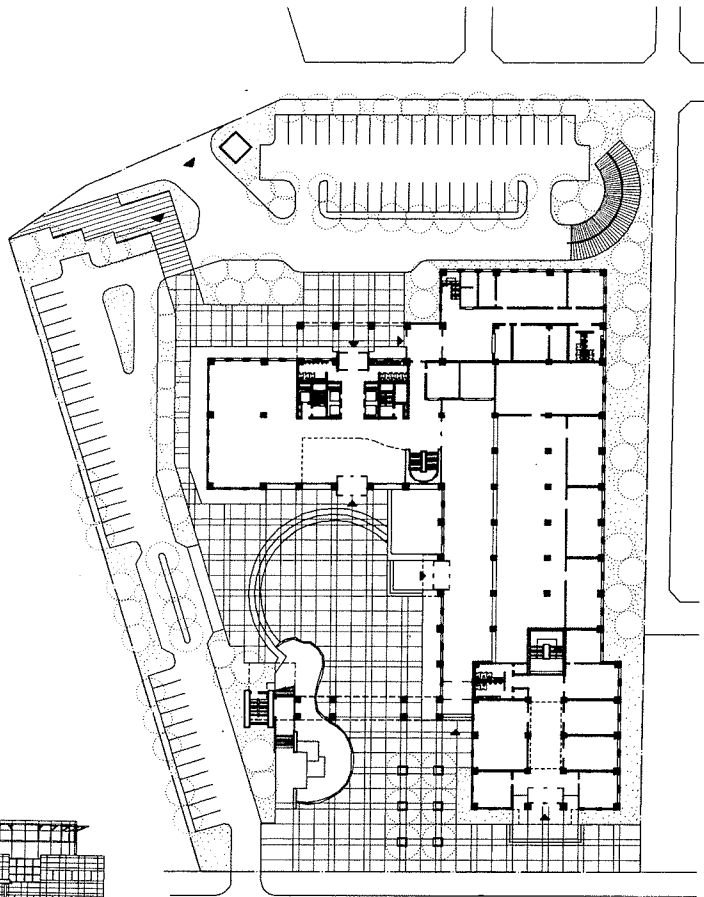
3층 평면도



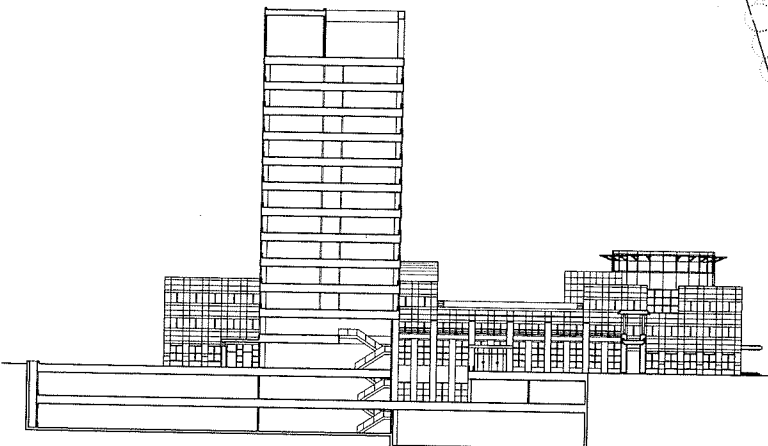
조감도



2층 평면도



1층 평면도



종단면도

단면 계획

-지하층 계획 : 식당, 휴게실, 선큰 가든 등 직원복지시설을 배치하여 대중이 이용하는데 불편이 없도록 하였다.

-저층부 계획 : 넓은 구민광장과 연계해 전시홀, 민원봉사실, 구민자치시설을 배치하여 구민들간의 교류, 정보기능을 극대화 하였다.
-기준층 계획 : 층고 4m로 하며

천정고 2.7m로 하여 쾌적한 사무 공간과 사무자동화에 대비하였다.
-상층부 계획 : 각동 고층부에 옥상정원을 설치하여 휴게공간으로 활용할 수 있도록 하였다.

주차 계획

지하주차장은 자주식을 원칙으로 하고 장래 주차수요 증가시 2단주차 가능하도록 주차장 층고를 4.2m로 하였다.