



조감도

**가작**

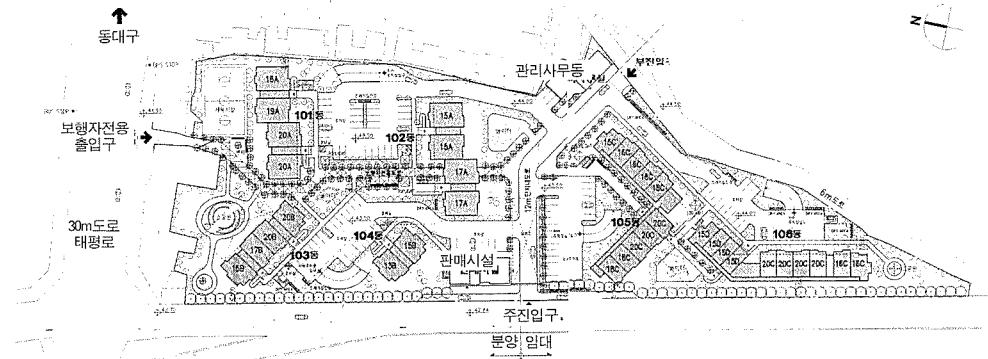
**이공건축(나한진)**

대지면적 / 17,682.72㎡  
 건축면적 / 3,067.12㎡  
 연면적 / 52,543.63㎡  
 건폐율 / 17.34%  
 용적률 / 247.99%  
 호수 / 589세대(입대 : 349, 분양 : 240)

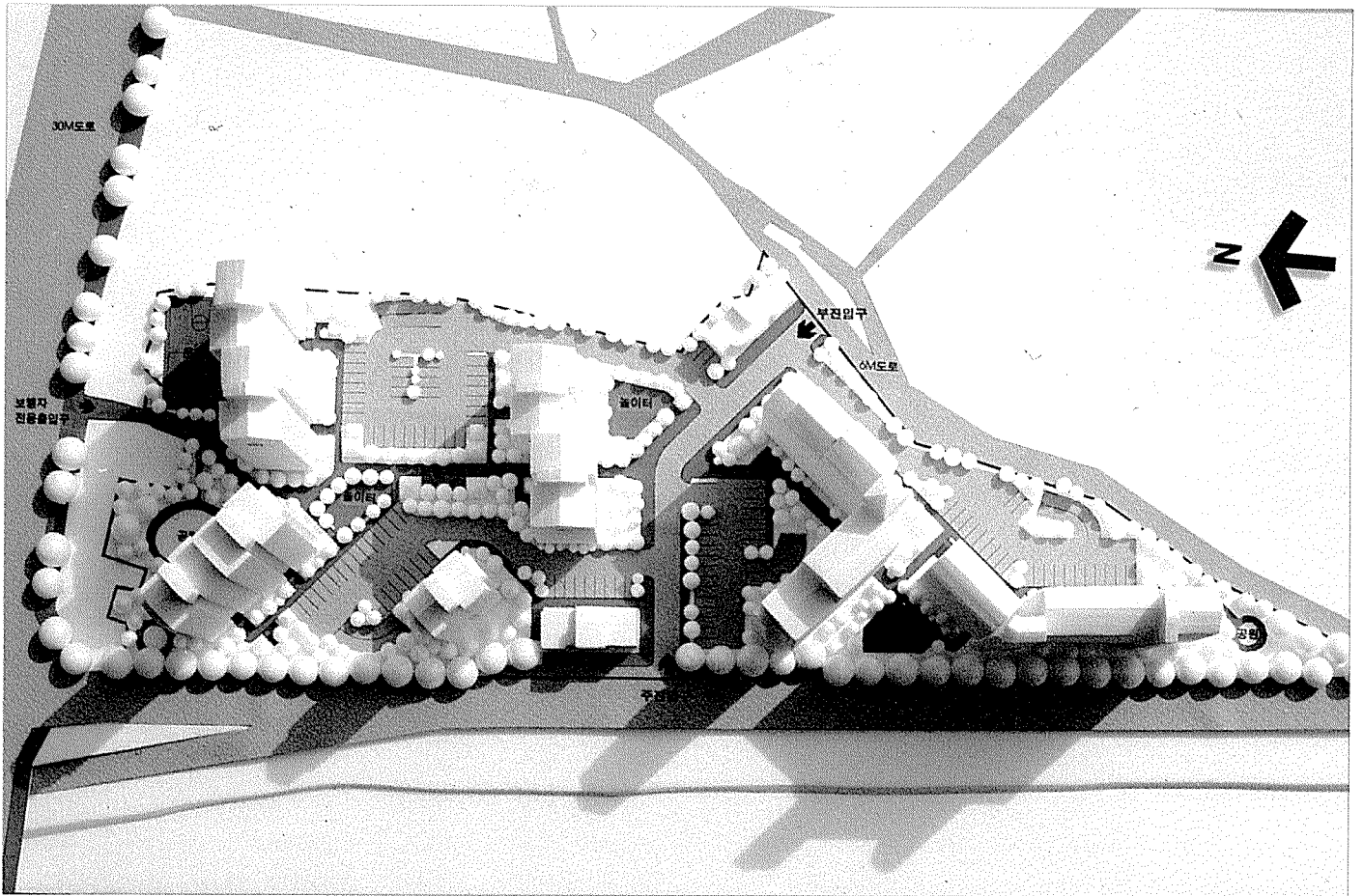
**계획개념**

- 태평로에서 유입되어 대지를 남북으로 완전히 관통하는 보행자 전용도로 설치
- 보행자 전용도로를 따라 모든 주민 휴식공간을 배치하여 이용효율을 극대화
- 모든 주동으로의 진입을 보행자 전용도로로 부터 유도
- 주 진입로에서 진입을 보행자 전용도로로 부터 유도
- 주 진입로에서 각각의 ZONE으로 차량을 유도하여 차량동선을 단순화

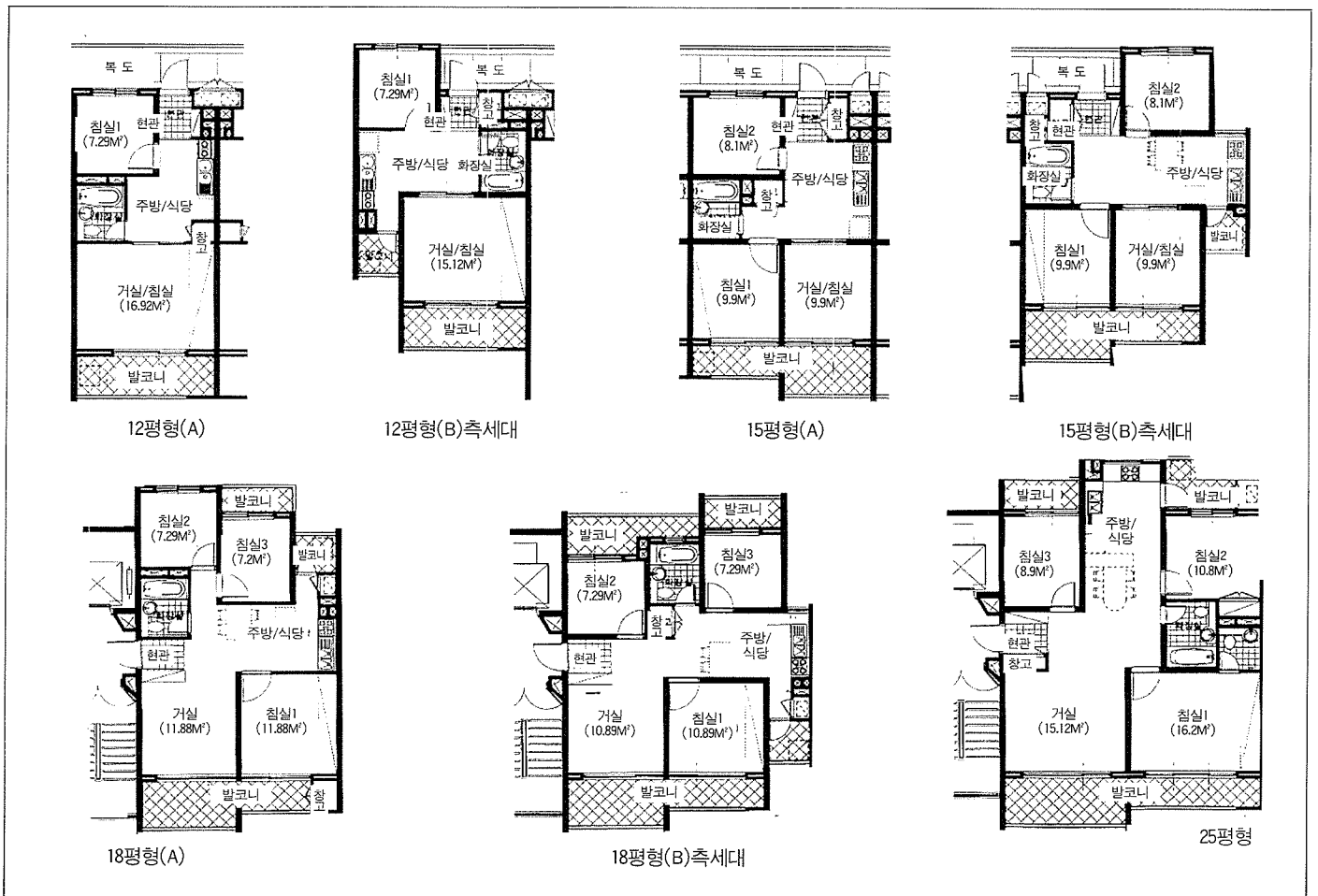
- 보행자 동선과 차량동선의 명확한 분리
- 층세대 평면에 변화를 주어 개구부를 넓히고 변화있는 입면 구성
- 발코니 난간을 유리로 처리하여 외부로 향한 시야를 개방
- 일부 주동을 사선 배치하여 동향,서향의 세대수를 줄이고 전면조망 확보
- 주 진입도로를 이용하여 임대세대와 분양세대를 분리
- 25평형을 우선적으로 정남향 배치



배치도



모형도



단위세대 평면도