

# 조선대학교 치과대학 및 치과병원

Chosun University Dental College and Hospital in Kwangju

金相景 / 예전종합건축사사무소

Designed by Kim Sang-Kyung

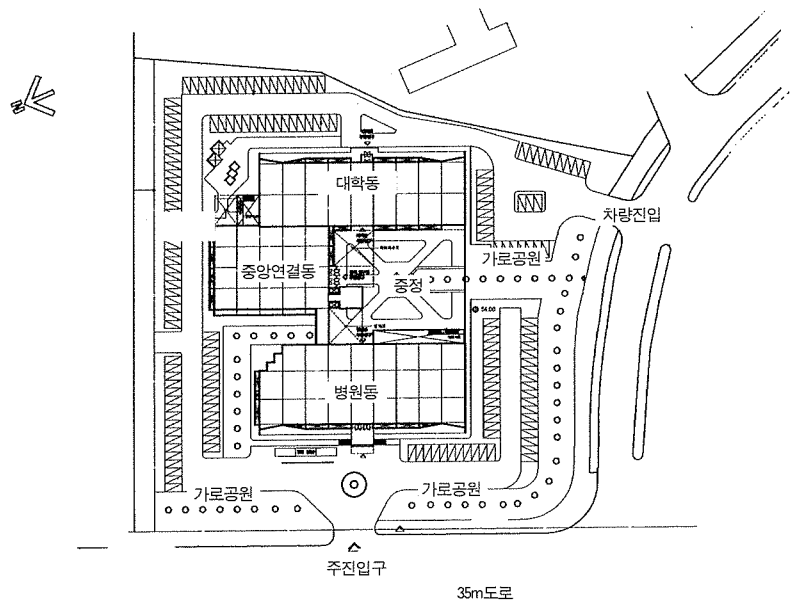


캠퍼스에서 중정을 바라본 전경

위치 / 광주광역시 동구 서석동 421번지 외 18필지  
 대지면적 / 16,600 m<sup>2</sup>  
 건축면적 / 3,279 m<sup>2</sup>  
 연면적 / 17,629 m<sup>2</sup>  
 구조 / 철근콘크리트조  
 외부마감 / 벽 / 화강석 바너 및 물갈기, 알루미늄 복합패널  
 처마 / 알루미늄 스판드렐  
 창호 / 18mm 투명 및 24mm반사복층유리(Blue)  
 설계담당 / 이현식, 김선용, 오정연, 이영일, 이경자

Location / 421Seoseok-dong, Tong-gu, Kwangju-shi  
 Site Area / 16,600 m<sup>2</sup>  
 Bldg. Area / 3,279 m<sup>2</sup>  
 Gross Floor Area / 17,629 m<sup>2</sup>  
 Structure / Reinforced Concrete  
 Exterior Finish / Granite, Aluminum Panel 24mm Double Glass

Project Team / Lee Hyun-Sik, Kim Sun-Yong, Oh Jung-Hyun, Lee Young-Il, Lee Kyung-Ja

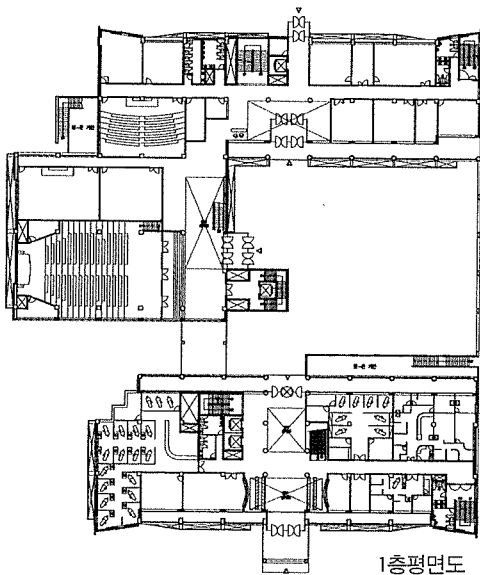




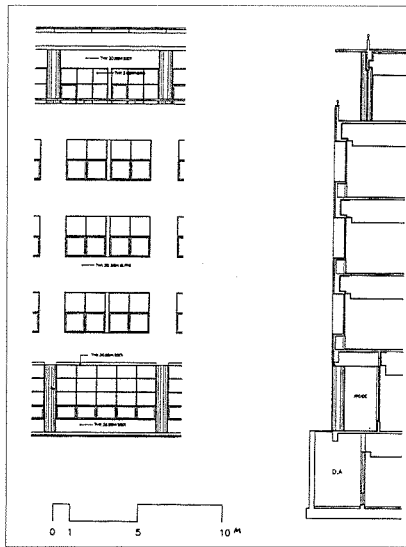
병원의 실내 가로형 로비전경



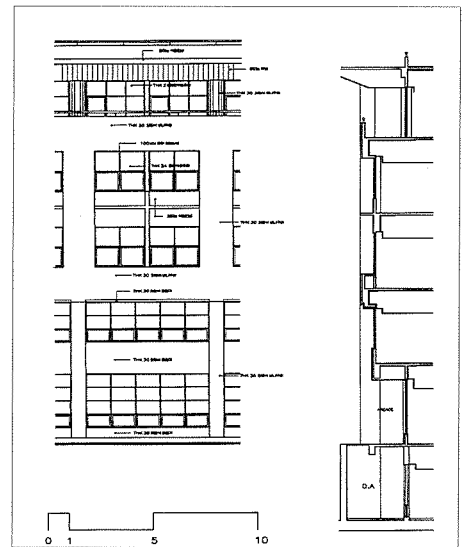
정면에서 바라본 전경



1층평면도



입면, 단면 상세도 (중정에 면한 부분)



입면, 단면상세도 (정면도로에 면한 부분)

오랫동안 대학에서의 교수로 재직하면서 우리의 캠퍼스 환경이 보다 쾌적하고 개선되어야 하겠다고 생각하고 있었던 차에 광주 광역시에 위치한조선대학교 치과대학 및 치과병원의 설계를 시작하게 되었다.

이 프로젝트는 작년 가을 조선대학교에서 현상공모하여 당선된 작으로서 그동안 발전시켜 최근 기본설계를 마쳤다. 전면의 도시가로환경과 기존 캠퍼스의 분위기를 조화시키면서, 캠퍼스가 더이상 도시의 고립된 장소가 안되도록 도시생활과 자연스럽게 연결시켜 교육기능과 진료기능의 서비스를 동시에 충족시키는 것이 중요과제였다.

#### 도시와 캠퍼스가 만나는 집

그 해결 방법으로서 전면의 도로와 캠퍼스의 우측 주도로에 접하여 앞마당의 역할을 할 수

있도록 넓은 가로공원을 조성하고 그 앞에 병원을 그리고 뒤에 대학을 배치하며 그 사이에 중정을 구성함으로써 전체동선을 상호통합시켰다. 그 결과, 도시와 캠퍼스의 적극적인 연계가 이루어져 지역사회의 모임장소가 부여되며 도시에서의 접근이 쉬워지고 개방적인 [열린건축]이 만들어진 것이다. 전면의 병원과 후면의 대학 사이의 중정, 아케이드, 아트리움, 수직타워, 지하정원, 처마, 코너창 등의 요소를 도입시켜 BOX안에서 비교적 자유롭고 다양하게 전개시켰다. 특히, 땅과 접하는 아케이드와 격자형 창문 및 루버로 구성되는 주요형태, 그리고 하늘로 향하는 깊은 처마와 발코니 등이 한결 캠퍼스 분위기를 친근하고 쾌적하게 변화시키고 있으며 전통의 현대화에도 기여하고자 하였다. 그리고 도시 전면의 가로환경과 캠퍼스의 중정이란 이중적 상황을 1층의 아케이드와 5층 처마 및 발코니의 형태를 각각 달리 처리함으로써

개성있는 도시건축형태를 추구하였다.

실내공간의 동선전개에 있어서도 병원에서는 상부가 오픈된 가로형 로비공간, 접수와 대기실 및 라운지 그리고 각 진료과로 연결되는 투명한 공간을 조성하여 외부공간에서 중층적으로 자연스럽게 일관되게 전개시켜 개방감을 시도하였다. 대학은 행정, 강의, 연구 순서로 수직기능을 연결시키며 중앙의 연결동은 아트리움처리로서 대형강의, 도서관, 실습실, 옥상정원 등을 구성하여 병원과 대학을 연계시켰다. 이와 같이 외부에서 내부에까지의 일련의 일관된 공간과 형태의 체험은 필자가 추구하는 건축설계 접근이다. 이러한 접근이 현재의 우리의 건축과 도시상황을 바람직스러운 방향으로 발전시키는데 도움이 되기를 기대한다. 그리고 설계를 진행하면서 학교측에서 설계의도를 충실히 이해하고 협조하여 주신일에 감사드린다.