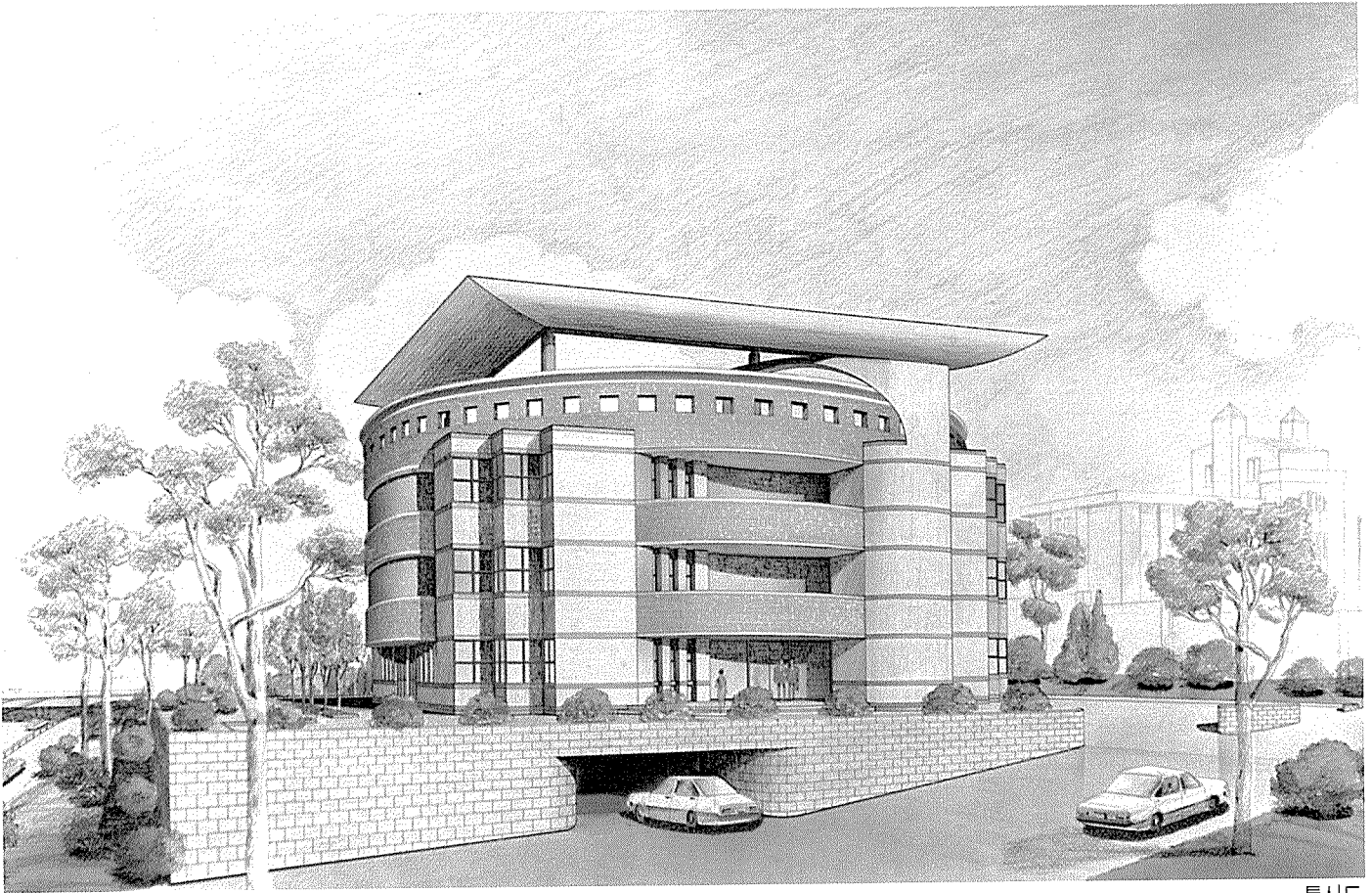


주 스페인 대사관

Korean Embassy in Spain

姜錫元 / 건축사사무소 그룹가

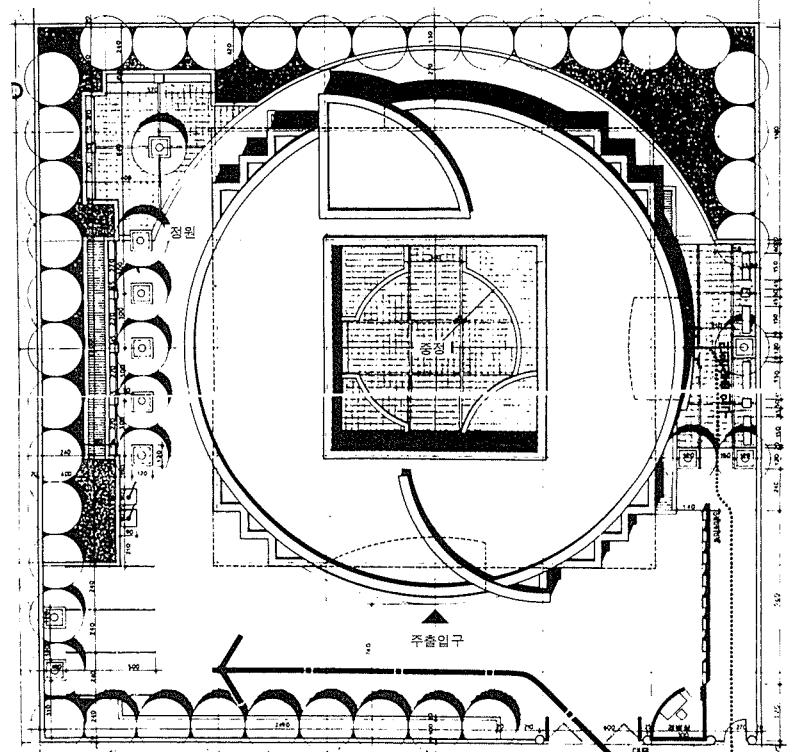
Designed by Kang Sök-Won



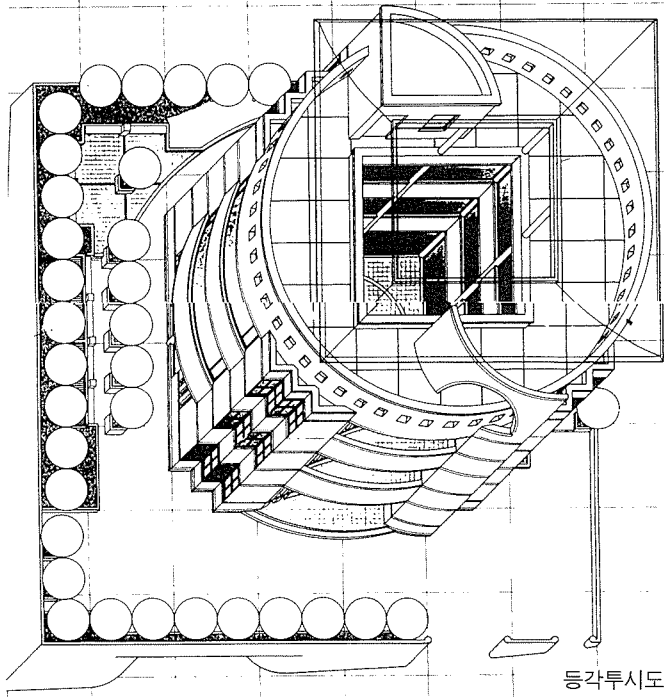
투시도

위치 / C/Gonzalez Amigo 15, Madrid
 대지면적 / 1,600 m²
 건축면적 / 460.30 m²
 연면적 / 1,257.65 m²
 건폐율 / 29%
 용적률 / 79%
 구조 / 철근콘크리트 라멘조
 외장 / 적벽돌 및 화강석

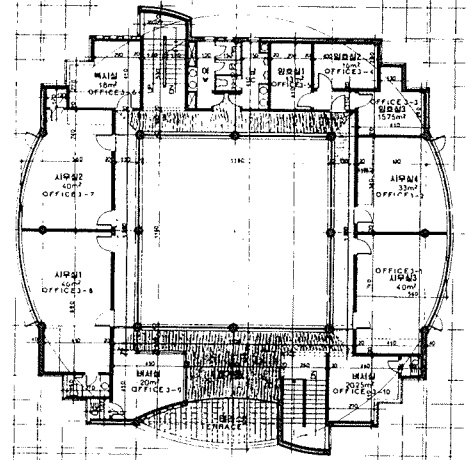
Location / C/Gonzalez Amigo 15, Madrid
 Site Area / 1,600 m²
 Bldg. Area / 460.30 m²
 Gross Floor Area / 1,257.65 m²
 Gross Coverage Ratio / 29%
 Gross Floor Ratio / 79%
 Structure / Reinforced Concrete and Rigid Frame
 Exterior Finish / Red Brick + Granite



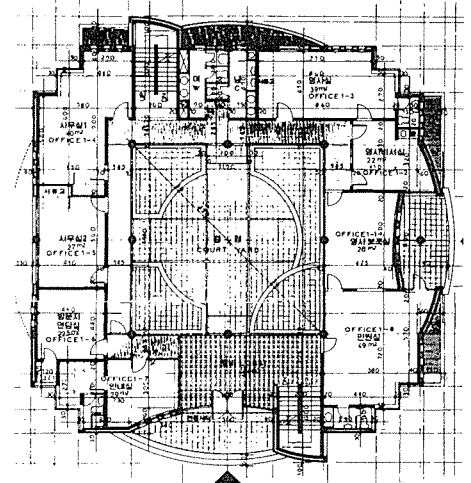
배치도



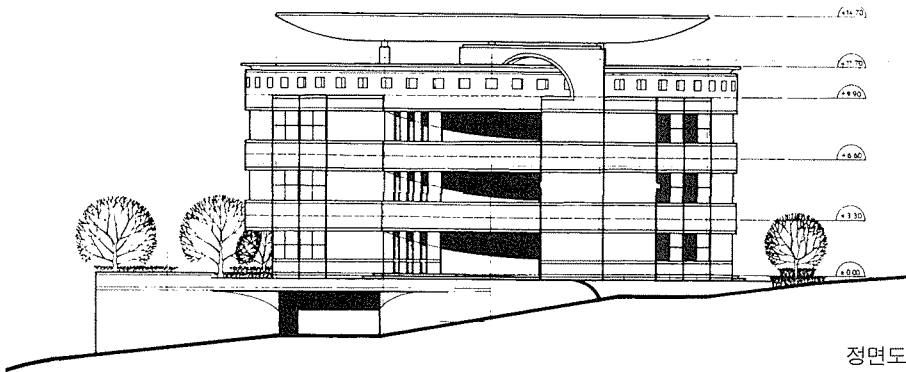
등각투시도



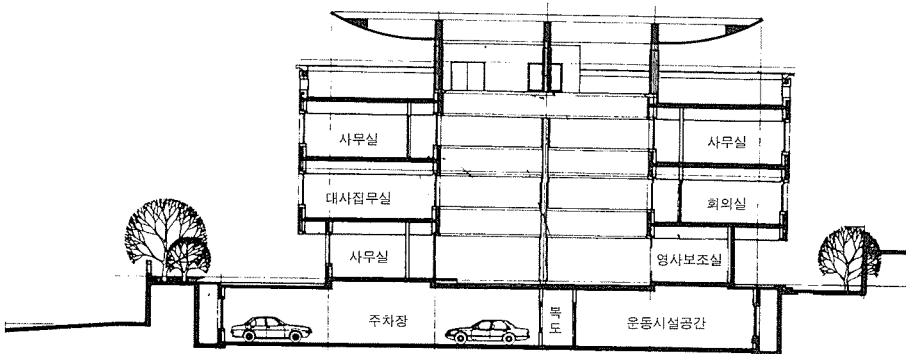
2층 평면도



1층 평면도



정면도



횡단면도

배치계획

- 현황

- 마드리드는 더운지방이다. 여름이 5개월이상 지속되는 고온건조한 풍토를 가진 도시로서 평면형식에 옛부터 스페인식 중정주거 형식인 파티오(PATIO)를 많이 사용하여 왔다.
- 대사관의 입지는 마드리드시 중심부를 비켜난 곳으로 주변에 저층 벽돌조 건물이 산재해 있으며 대지는 40m크기의 정방형으로서 고저차가 심한 경사지이다.
- 대지의 전면에 20m폭의 진입로가 경사져 있고 이 도로는 대지 서측의 고속도로와 만나 더이상 나아갈 수 없게 되어 있으며, 이 고속

도로는 대지에 대해 소음원으로 작용하고 있다.

20m도로를 사이에 두고 대지 건너편 남측으로는 도시공원이 계획되고 있다.

- 계획

- 대지는 40m×40m의 방향으로 건물배치는 대지 중앙에 배치하도록 하는 이격거리 제한과 건물 규모를 제한하는 건물 길이 제한과 30m 원내를 벗어날 수 없게 하는 배치 제한이 법적으로 있다.
- 대지의 중앙에 동서, 남북 축을 설정하고 축에 따라 6m×6m의 모듈을 따라 건물을 배치

한다.

대지에의 진입은 전면 20m 경사도로의 경사도를 이용, 대지내 출입과 지하 주차장 출입이 가능하도록 계획하고, 대지 주출입구 우단부 경비실을 사이에 두고 민원인 출입과 주출입 동선을 구분하도록 배치한다.

- 외부공간

외부공간은 건물 배치 결과로 생성되는 여지가 아니라 공간으로 성격 되어질 수 있는 37자로 구분한다.

• 전면 출입공간

전면 경비실 앞을 통과한 출입동선이 처음 만나는 공간으로 출입자에 대한 감시기능과 의전절차에 따라 필요시 주차장으로 활용할 수 있게 공간성격을 규정한다.

• 민원인 공간

민원인이 출입하는 경비실 우측의 출입로와 민원실 앞의 옥외 대기 휴식공간으로 보안상 대지내 여타부분과 구분한다.

• 녹지공간

대지 좌측의 외부공간은 녹지 휴식공간으로 사용자들이 쉽게 접근하여 이용할 수 있게 한다.

이곳은 고속도로측으로서 차음을 위해 수목을 밀식하여 소음방지 공간으로서의 역할도 하게한다.