



조감도

# 수원화서지구 아파트

Apartment Complex in Hwaseo District, Suwon-shi

대한주택공사에서는 문화적, 사회적 환경변화로 수요자의 욕구 수준이 상승됨에 따라 이에 적극 대응하고자 턴키 베이스 방식의 아파트 현상 설계 경기를 실시하여 총 3개 사무소에서 출품한 결과 종현 건축안을 당선작으로 선정, 발표했다.

## 당선작

종현종합건축  
(대표 : 최증철)

위치 / 경기도 수원시 화서동 택지개발 사업지구  
2블럭

지역 · 지구 / 택지개발사업지구

대지면적 / 55,433.00㎡

건축면적 / 9,280.45㎡

연면적 / 159,718.33㎡

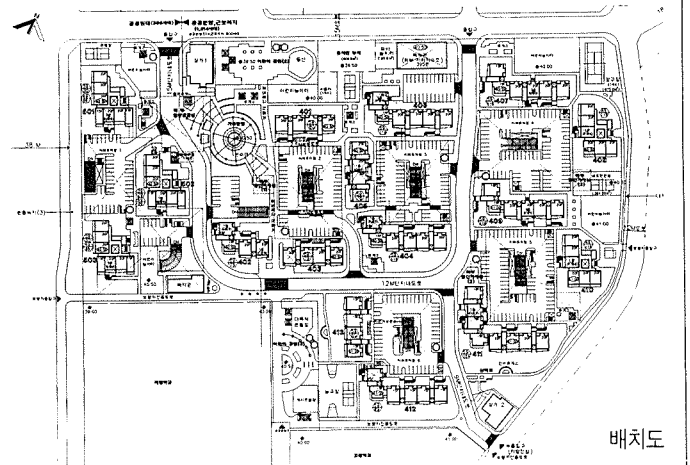
건폐율 / 16.72%

용적률 / 225.30%

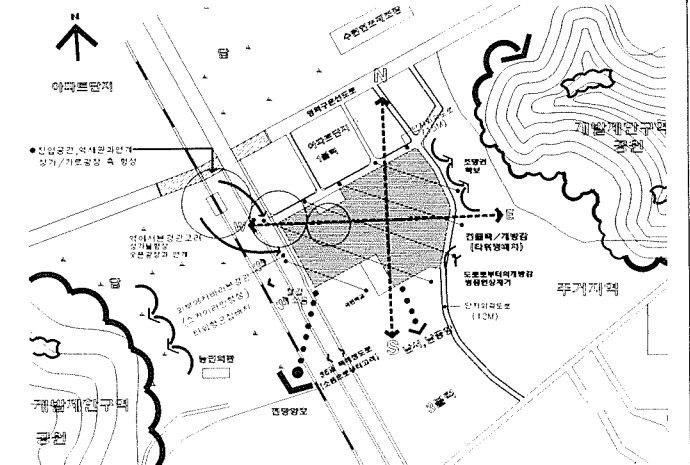
규모 / 공공임대아파트-386세대

분양 및 근로아파트-1,314세대

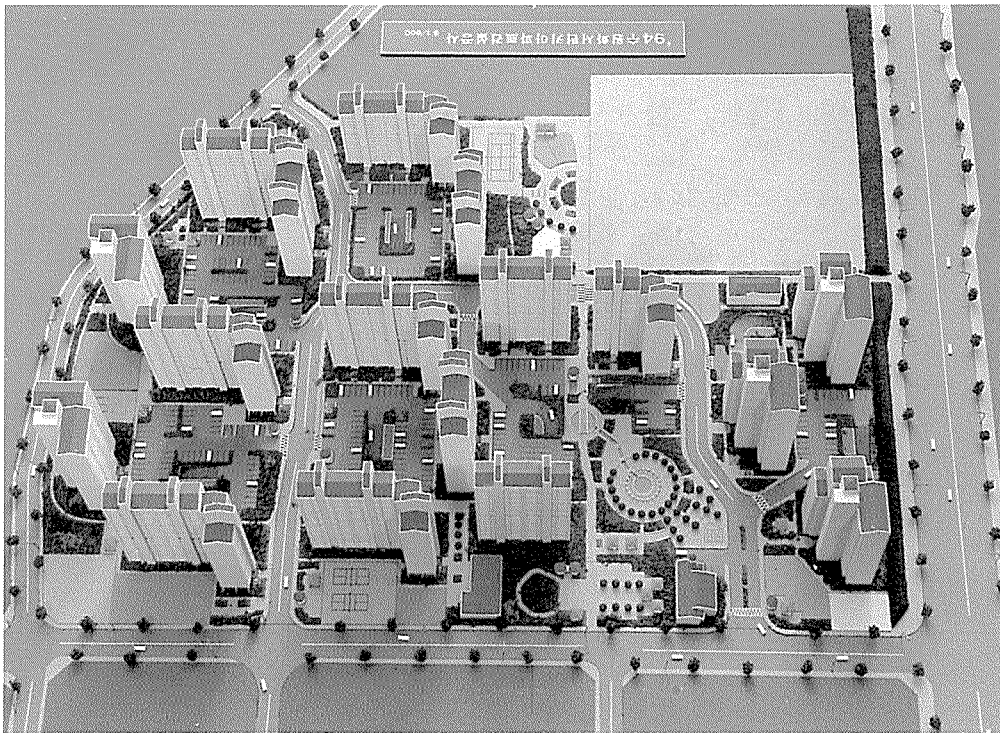
총 16개동 1,700세대



배치도



주변경관 분석도



모형도

### ■ 계획개념

#### —진입부

화서역 중심의 역세권으로부터 단지 접근 Image고려

Tower형으로 공간 개방감 부여

#### —가로광장

남북 보행공간 축을 적극수용하여 진입공간과 연계된 큰 Open Space 확보

#### —배치계획

- 검토안 A: 단지 전체 Sky Line형성, Cluster형 배치안
- B: 내부 큰공간 확보, 변화있는 Mass로 시각적 다양성 부여하는 안

• 본 단지의 용적율이 높아짐으로 판단해서 A안의 경우 내부공간 조약해짐 따라서 B안 채택

• 층수 : 20층 초고층화+15층 권장지역

#### —코너형평면

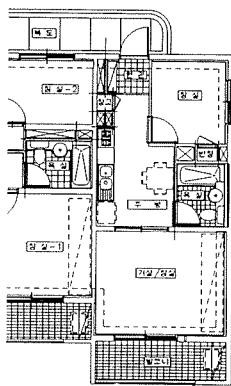
- 판상형 APT의 단조로움 탈피
- 주거동 수 감소, 단지공간확보효과
- 주거동계획

#### • 진입부 Tower형

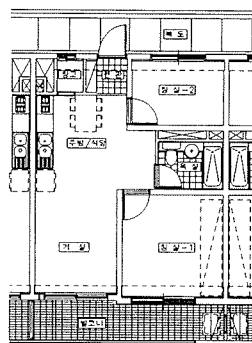
- 중앙부 판상형 + 절곡형
- 단지 우측 경계 Tower형(진입부와 Balance 유지)

#### —시공 능률화

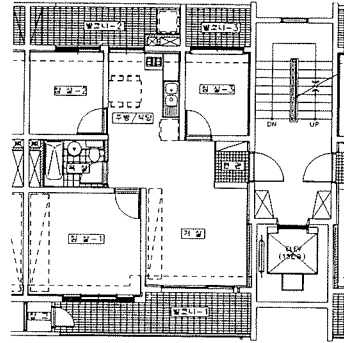
- Half Slab의 부분적용
- PHC Pile(고강도 파일)
- 기계화 시공(시스템화 거푸집, 철근 기계화 시공)
- UBR 적용



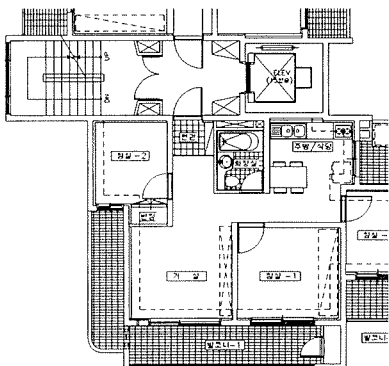
12평형 평면도



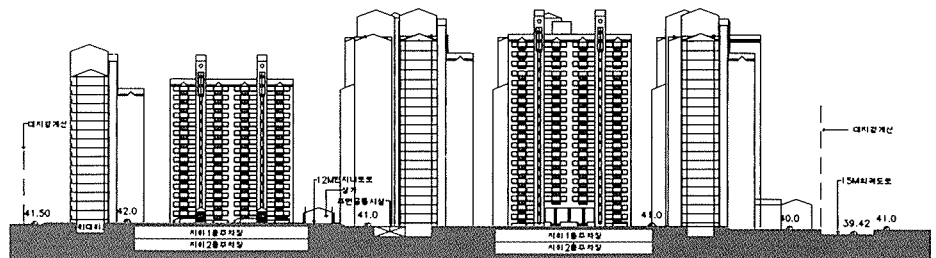
15평형 평면도



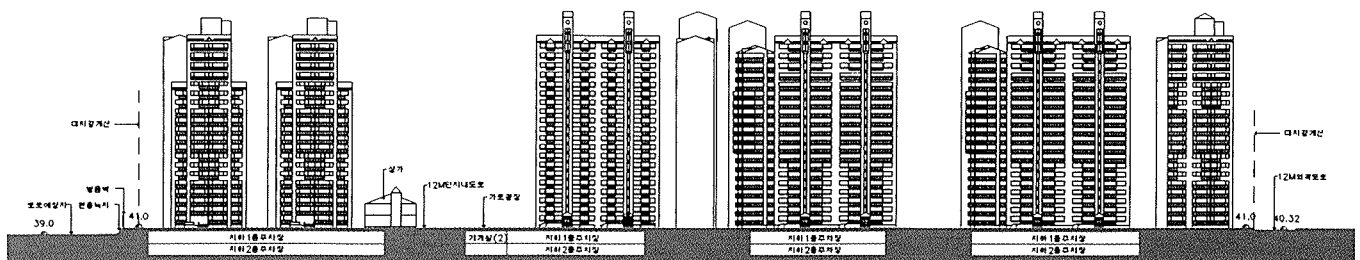
18평형(기본형)평면도



18평형(코너형)평면도



단지단면도 A



단지단면도 B