

조감도

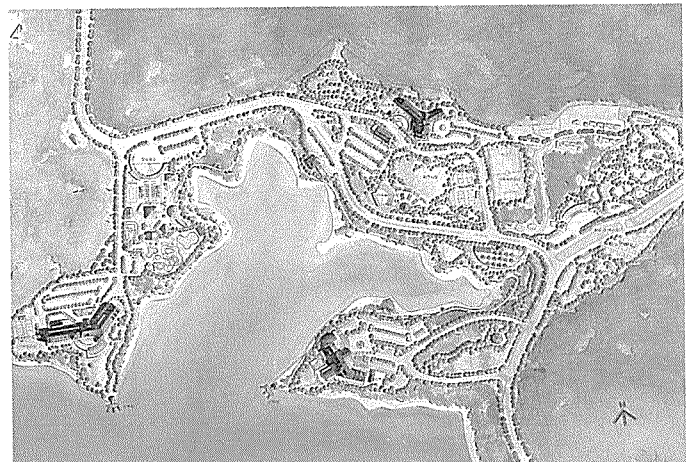
국민연금종합휴양시설

National Annuity Recreation Complex

국민연금관리공단에서는 연금가입자 및 수급권자의 복지증진과 제도에 대한 홍보효과를 제고하고 대국민사회보장제도의 능률적 수행 등을 목적으로 지난 11월 30일, 국민연금종합휴양시설 건립 현상설계공모를 마감, 발표했다.

이번 설계경기에서 당선작으로는 창우정종합건축안이 선정되었고, 우수작으로는 동인·우양건축안과 선한건축안이 각각 선정됐다.

본지에서는 당선작과 우수작중 동인·우양건축안을 실는다.



배치도

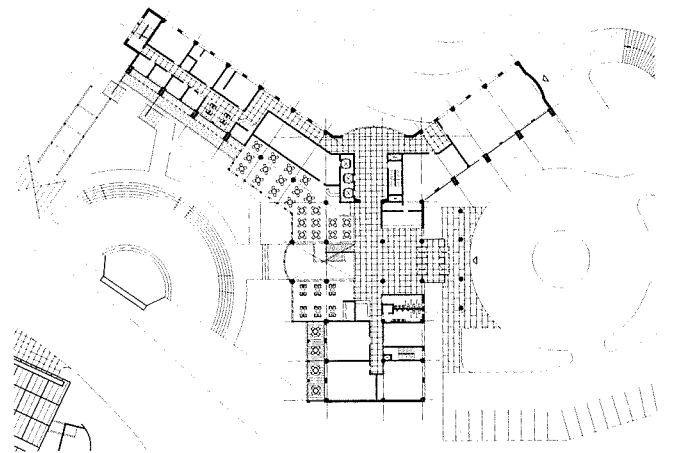
당선작

창우정 종합건축 (대표 : 오희영)

대지위치 / 충청북도 제천시 청풍면 교리일원
지역 / 도시계획의 지역
대지면적 / 332,917㎡
건축면적 / 12,327㎡
연면적 / 55,739㎡

규모 / 실버호텔-지하층, 지상7층
국민연금호텔-지하층, 지상8층
가족호텔-지하층, 지상8층
식당-지하층, 지상층
상가-지상3층

계획팀 / Design Principal 김종희
Project Designer 이응구, 배영준
Assistant Designer 윤재훈



실버호텔 1층 평면도

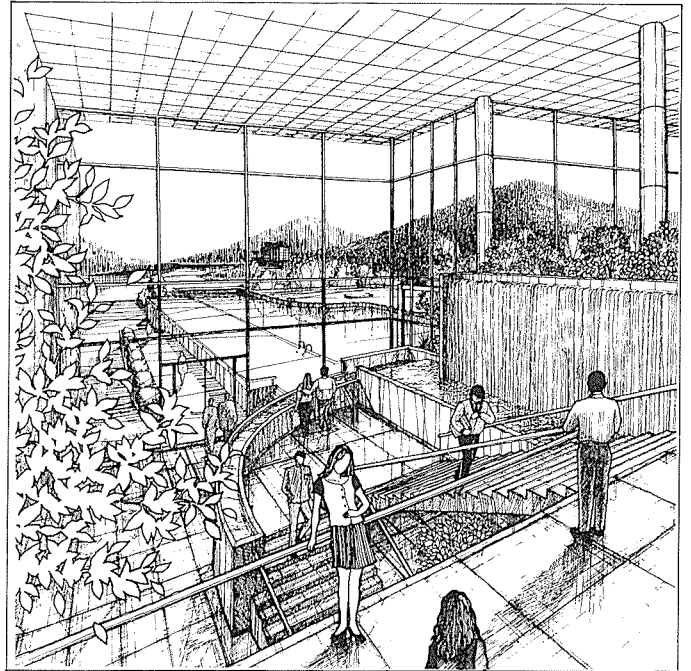
■ 계획의 목적

· 본 계획은 국민연금 가입자 및 수급권자의 복지증진과 국민연금제도에 대한 홍보효과를 제고하고, 대국민 사회보장제도의 능률적 수행 및 실

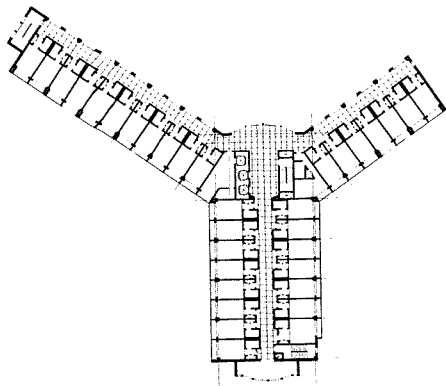
물자산투자를 통한 자금재정의 안정화를 도모하며, 노인 및 국민연금 가입자를 위한 복지시설을 설치 운영, 3세대(노인, 중장년, 청소년 및 어린이)가 사용할 수 있는 국민연금



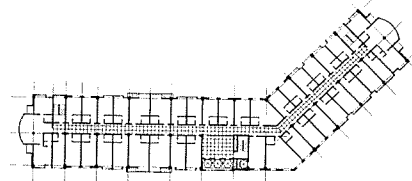
이미지 스케치 1



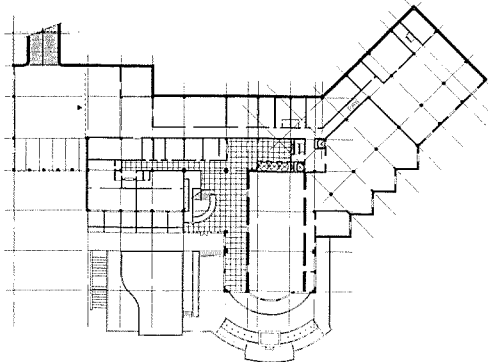
이미지 스케치 2



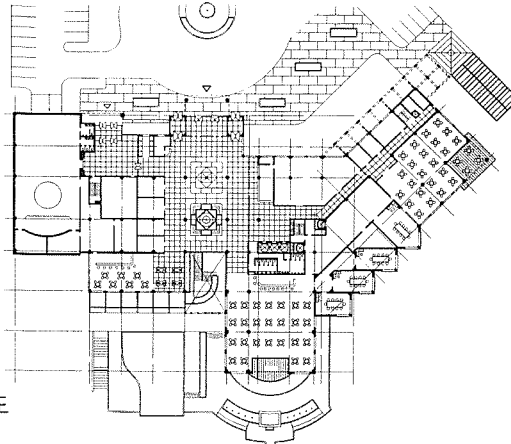
실버호텔 기준층 평면도



국민연금호텔 기준층 평면도



국민연금호텔 지하층 평면도



국민연금호텔 1층 평면도



국민연금호텔 입면도

종합휴양시설을 건립하는데 그 목적이 있다.

· 본 계획은 자연훼손을 최소화하는 범위내에서 국민연금가입자 및

수급권자 등 모든 국민이 이용할 수 있는 종합적인 휴양지를 개발하기 위한 기본계획을 수립하는데 그 목적이 있다.

■ 계획의 방향

- 본 계획대상지는 서울을 중심으로 한 수도권과 대전을 중심으로 한 중부권 등 전국의 주요지역으로부터의 접근성이 매우 용이하며,
- 모든 이용 계층별 관광수요패턴의 변화와 관광활동량의 증가 및 인정화를 금후 관광환경의 변화추세에 적극적인 대응이 이루어질 수 있도록 개발한다.
- 자연자원 및 관광자원 요소가 우수한 점을 고려하여 각종 시설물의 효율적 배치에 의한 토지의 효율적 이용, 그에 따른 기능의 능률적 배분 및 사업의 경제성 확보를 고려한다.
- 이와 관련하여, 본 대상지가 속한 충주호권역에 대한 관광종합개발계획의 개발방향과 관련상의 계획등의 변화추세를 바탕으로 본 계획 대상지의 개발 잠재력을 예측하며,
- 천혜의 호수, 각종 자연자원등 주어진 환경적 여건에 순응하는 개발과 인공의 조형미가 조화되는 휴양지 개발이 이루어져 누구나 친밀감을 느끼게 하고 다시 찾는 휴양지가 될 수 있도록 개발한다.
- 방대한 부지와 그 사이를 가로지르는 국도에 의해 야기되는 시설물간의 분리, 단지의 연계성반약등을 극복하기 위해 공지, 휴식공간, 친근감있는 건물디자인 또한 시설물들간을 연결하는 조깅 및 하이킹도로를 이용, 단지의 인지도와 연계성을 높이고 향후 개발계획에 부응할 수 있는 효과적인 단지계획을 원칙으로 한다.

- 관광과 「레크레이션」의 수요증가에 따른 질·양적인 측면에서 욕구를 충족시키기 위한 다양한 휴양시설 및 프로그램을 개발하여 휴양객이 성수기 및 비수기 또는 기후조건에 구애받지 않고 이용할수 있는 국민휴양지로 개발하며
- 지역산업개발 및 지방재정지립에의 기여, 고양되도록 하는 것이 본 계획의 목적이다.