

# 호혜빌딩

Hohae Building

田炳植 / 코아종합건축사사무소

Designed by Jeon Byeong-Jieog



조감도

위치 / 서울시 서초구 서초동 1464-28호외 5필지  
지역 · 지구 / 일반주거지역, 3·4종 미관지구,  
주차장 정비지구

대지면적 / 1,215.7㎡

건축면적 / 688.74㎡

연면적 / 9,319.79㎡

건폐율 / 56.95%

용적률 / 421.61%

규모 / 지하5층, 지상9층

용도 / 업무시설, 근린생활시설

구조 / 철근콘크리트조

외부미감 / 화강석, 알루미늄커튼월

Location / 1464-28, Seocho-dong, Seocho-gu, Seoul  
District / Houses

Site Area / 1,215.7㎡

Bldg. Area / 688.74㎡

Gross Floor Area / 9,319.79㎡

Bldg. Coverage Ratio / 56.95%

Gross Floor Ratio / 421.61%

Bldg. Scale / 5 Stories Below Ground,  
9 Stories Above Ground

Use / Office

Structure / Reinforced Concrete

Exterior Finish / Granite, Aluminium Curtain Wall

## 계획의 주안점

예술의 전당을 낀 대로변의 부정형 대지 내에 삼각형 · 사각형의 조합을 통해 실용적이면서도 강한 이미지 공간을 창출하고, 1·2층의 공개공지 확보로 도시환경에의 조화를 시도하였다. 또한 4면에서의 정면성을 강조하면서 중첩으로 다양함을 보여 주고, 대로변에 돌출된 삼각형 Glass Tower는 21C를 리드해가는 호혜섬유의 위상을, 주의벽의 Semi Classic한 석재 부분은

사옥으로서의 중후함을 표현하고자 한 것이다.

## 배치 및 평면계획

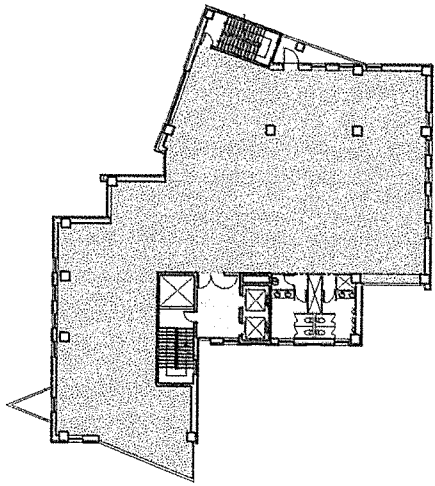
-대로변에 면한 주출입구는 Bridge와 Sunken 및 벽천으로 처리하고 2개층의 공개공지를 확보하여 쾌적성을 확보하였다.

-우측의 6m 도로에 차량 동선을 유도하며 후면에 또하나의 보행자 출입구를 두어 5m의 고저차에 연결성을 부여하고 양측의 정

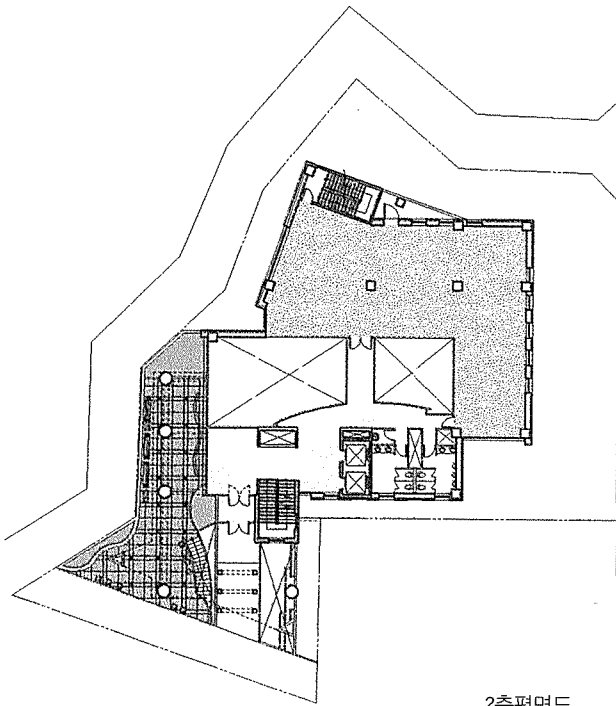
면성을 확보하였다.

## 입면계획

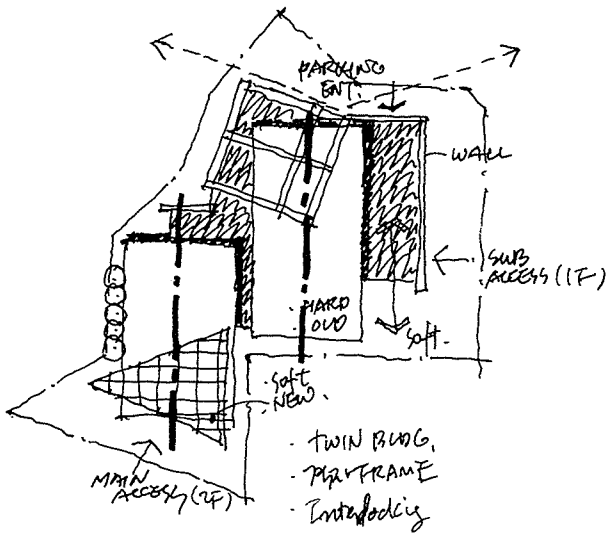
기본도형을 응용한 형태와 Semi Classic한 장식, 유리와 석재의 대조를 통해 Fashion회사의 진취적이면서도 섬세한 면을 부각하면서, 보이는 이미지로 하여금 회사에 대한 신뢰감을 느끼게 할 수 있는 이미지를 창출하고자 하였다.



기준층 평면도



2층 평면도



배치 개념도

