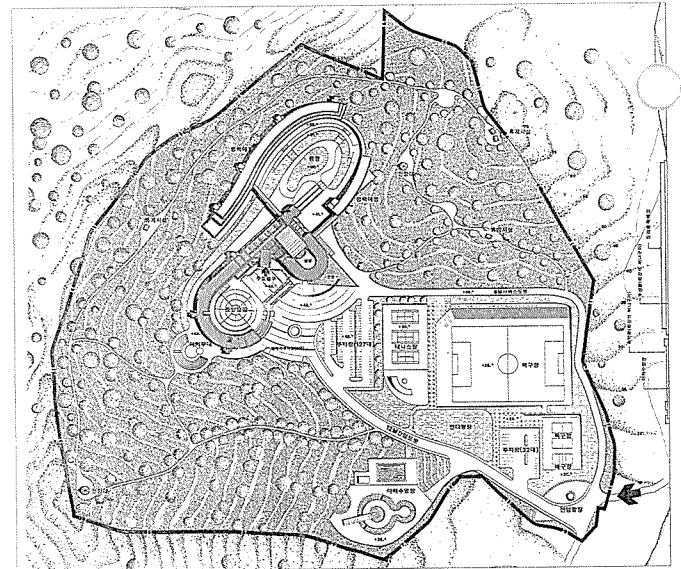


조감도

경기도 공무원 수련원

Kyeonggi Public Servant Training Center

경기도에서는 공무원의 직무연찬을 위한 세미나와 의식교육장으로 활용하고 심신수련장과 주말 및 휴가철에는 가족과 함께 휴양할 수 있는 휴식공간으로 연중 운영코자 공무원수련원 건립 현상설계경기를 실시한 결과 진우건축(대표 김동훈)안을 최우수작으로 선정, 지난 9월 20일 발표했다. 총 5개 사무소에서 작품을 제출한 이번 설계경기에서 우수작은 태건축(김태영)+극동건축(신훈)안과 대건건축(곽은영)안 2 작품이 선정됐다. 당선작을 게재한다.



배치도

당선작

진우건축(김동훈)

위치 / 경기도 안산시 대부동 선감리 산120-1
 번지 외 6필지
 지역 · 지구 / 준도시지역 내 시설용지지구
 대지면적 / 약 148,500㎡
 건축면적 / 3,761.09㎡
 연면적 / 7,264.64㎡
 건폐율 / 2.53%, 용적률 / 4.18%
 규모 / 지하1층, 지상4층
 구조 / 철근콘크리트, 일부 철골조
 주요외장재료 / 화강석 베너구이, 16mm
 컬러복층유리, 자연석 쌓기
 설계 / 김동훈+지영호+권오정+원명숙

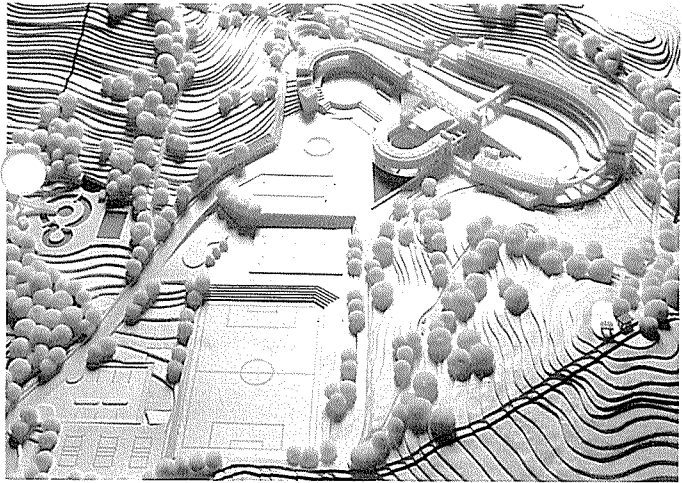
계획의 배경

반복되는 업무 및 일상의 도시생활을 떠나 자연을 매개체로 하여 수련과 화합 및 인간적인 친밀감과 자연에 순응 포용하고자 하는 근본적인 인간심리를 충족시키는 자율적인 성인교육의 장을 마련하고 휴식을 통한 정신의 개방 뿐 아니라 가족들의 참여까지도 유도할 수 있는 다양한 기능을 수용하는 공간의 형성을 통해 진취적이고 창의적인 공무원

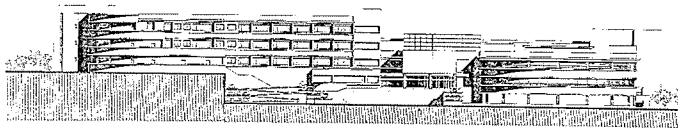
상을 창출하는데 수련원 계획의 모티브로 하였다.

건축계획

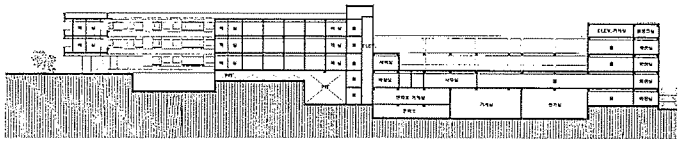
- 배치계획
 - 대지축 및 자연지형에 동화하는 배치
 - 지형에 따른 Mass의 형태, 남향위주 배치
 - 장래증축을 고려한 연속적 배치
 - 옥외 체육시설의 집중적 배치



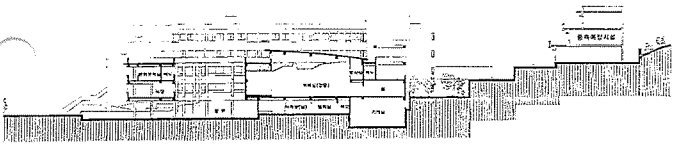
모형도



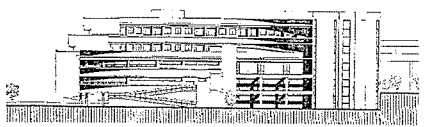
정면도



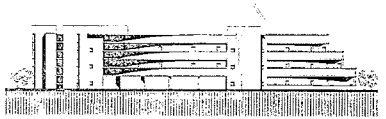
횡단면도



중단면도



우측면도



좌측면도

-평면계획

- 각 기능의 독립성과 통합성 유지
- 주 건물기능에 중정을 도입 활력적, 정서적 공간 부여
- 기능에 따른 각 동간의 연결통로(Bridge 형성)

-입면계획

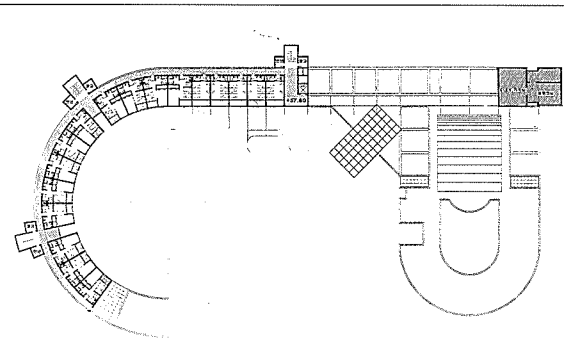
- 수평, 수직분절을 통한 다양한 공간감 연출
- 연수원 진입부분을 따라 드라마

탁한 입면 연출

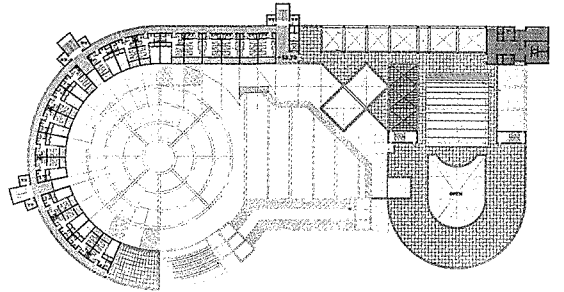
- 장래 증축을 위한 연속적 형태의 부드러운 조형

-단면계획

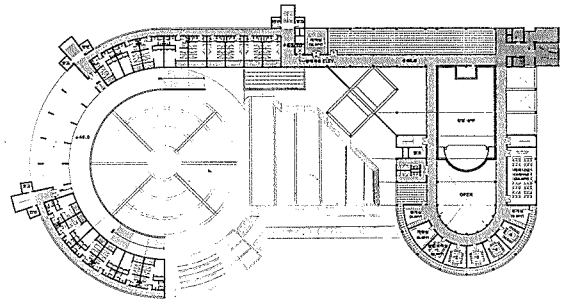
- 조망 욕구에 적합한 건축 Zone 설정
- 접근 욕구에 적합한 상징성 부각
- 자연지형을 이용, 공사비 절약 및 에너지 절감효과 증대



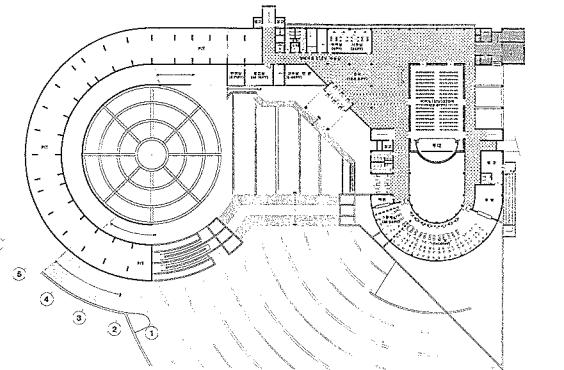
4층 평면도



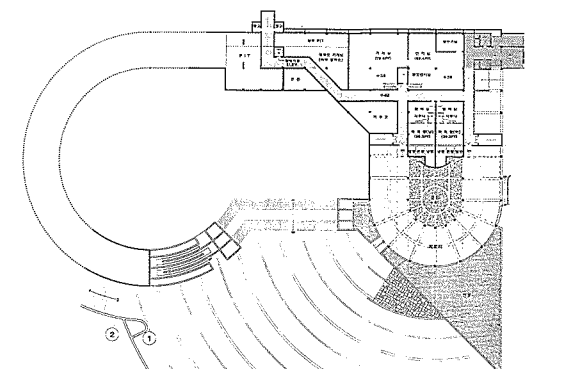
3층 평면도



2층 평면도



1층 평면도



지하층 평면도