



부분투시도

수원시립 화장장

Suwon Crematory

수원시에서는 기존 시립화장장의 시설규모가 협소함은 물론 시설이 낙후되어 기존 시설을 도심외곽으로 이전 시설규모를 확장하고 초현대적인 시설을 설치하여 공중 위생에 철저를 기하고자 수원시립 화장장 건립 현상설계경기를 실시, 총 5개 사무소에서 작품을 제출한 결과 진우건축(대표 김동훈)안을 최우수작으로, 예일건축(대표 김의성)안을 우수작으로 각각 선정, 지난 9월 26일 발표했다. 당선작을 게재한다.

당선작

진우건축(김동훈)

위치 / 수원시 팔달구 하동 25번지의 26필지

대지면적 / 56,612㎡

건축면적 / 4,868.62㎡

연면적 / 7,055.57㎡

- 화장장 : 1,537㎡

- 장례식장 : 3,124㎡

- 납골당 : 2,393㎡

건폐율 / 8.59%

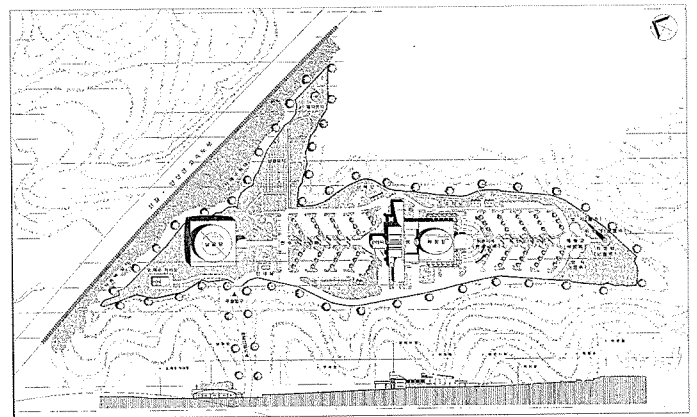
용적률 / 10.26%

규모 / 지하1층, 지상4층

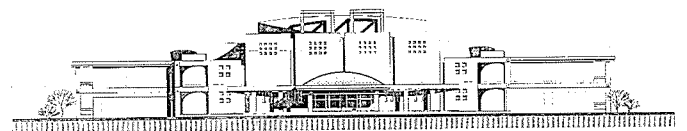
구조 / 철근콘크리트조

외부 마감 / 화강석 물갈기, 버너구이

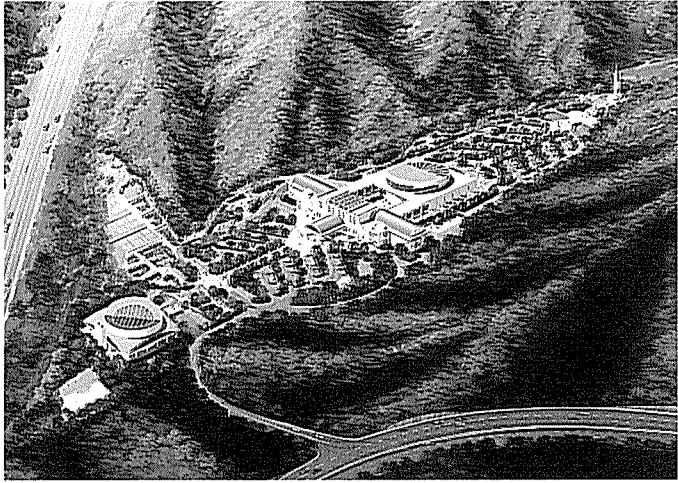
설계 / 김동훈+지영호+권오정



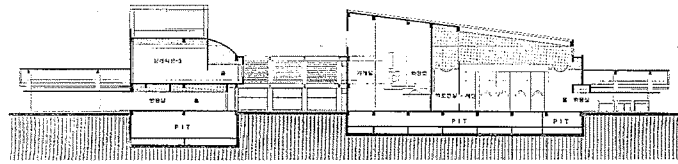
배치도



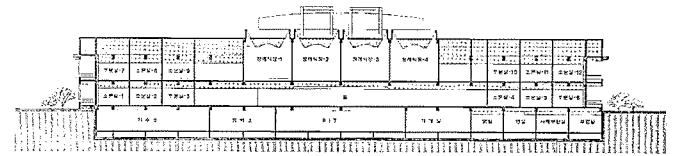
정면도



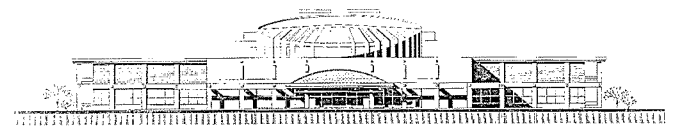
조감도



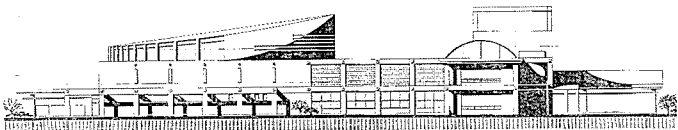
횡단면도



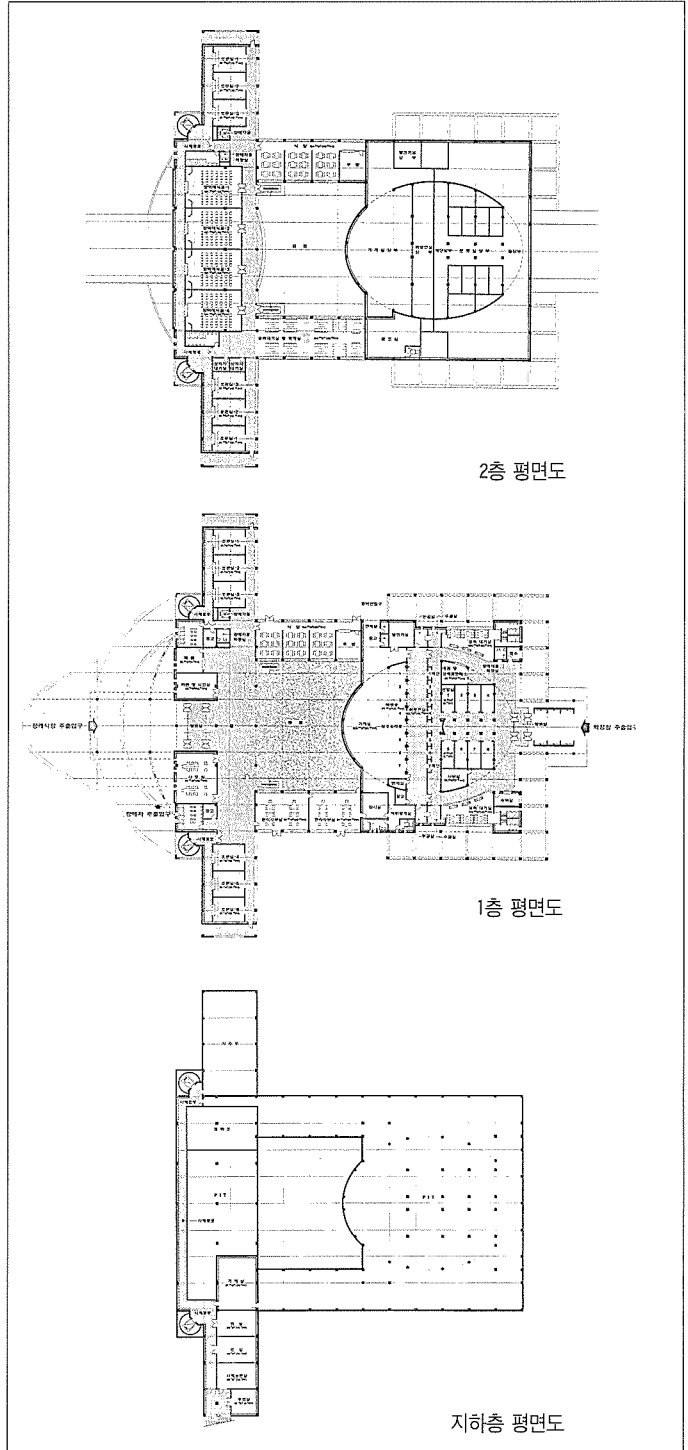
종단면도



배면도



좌측면도



2층 평면도

1층 평면도

지하층 평면도

평면계획

- 중정을 중심으로 각 기능의 적절한 분리와 연결을 유도
- 중정을 중심으로 배치된 편의시설에 의한 장례식장의 엄숙하고 정돈된 분위기와 쾌적한 공간과의 조화를 유도, 다양한 종교의식의 효율성 유도
- 화장장 : 기능에 따른 각 실의 원형구성에 의해 생명의 원점인 모태공간의 상징성 유도, 우리나라 북향재배 관습에 따른 화장로 북향 배치

- 장례식장 : 각각의 의식의 흐름을 매끄럽게 이어주는 평면 구성, 빈소의 북향재배에 따른 북향 배치, 외부에서 운구되어 사체 보관실에 보관(냉장보관)된 사체는 염을 한 후 빈소로 이동되어야 하기 때문에 사체 전용 통로가 필수적으로 필요하여 그 공간을 배려.(우리나라는 일본과 장례 관습이 틀림)
- 납골당 : 추후 수직 증축을 고려하여 계획

입면계획

- 자연지형을 최대한 활용 공사비 절감효과 및 자연지형에 순응한 스카이라인 형성, 상승된 공간감과 분절된 Mass를 통한 절제된 조형성 부여, 수평선을 강조하여 평화로운 느낌과 장제장의 엄숙하고 정돈된 분위기 유도, 납골당의 상징적 조형과 광선량을 조절하는 루버창을 설치하여 신비감 부여 및 추후 증축을 고려한 계획, 수원성을 상징할 수 있는 곡면 응벽과 성곽의 총안을 의미

- 하는 창문설치 및 방패연을 연상하는 곡면 지붕계획

단면계획

- 자연 지형을 이용하여 단계적으로 Level 차이를 부여, 천창에 의한 자연 채광으로 밝고 쾌적한 실내분위기 고조, 천창에 스며드는 조절에 따른 신비롭고 다양한 실내공간 연출 납골당의 경우 장차 수직 증축 등을 고려한 계획