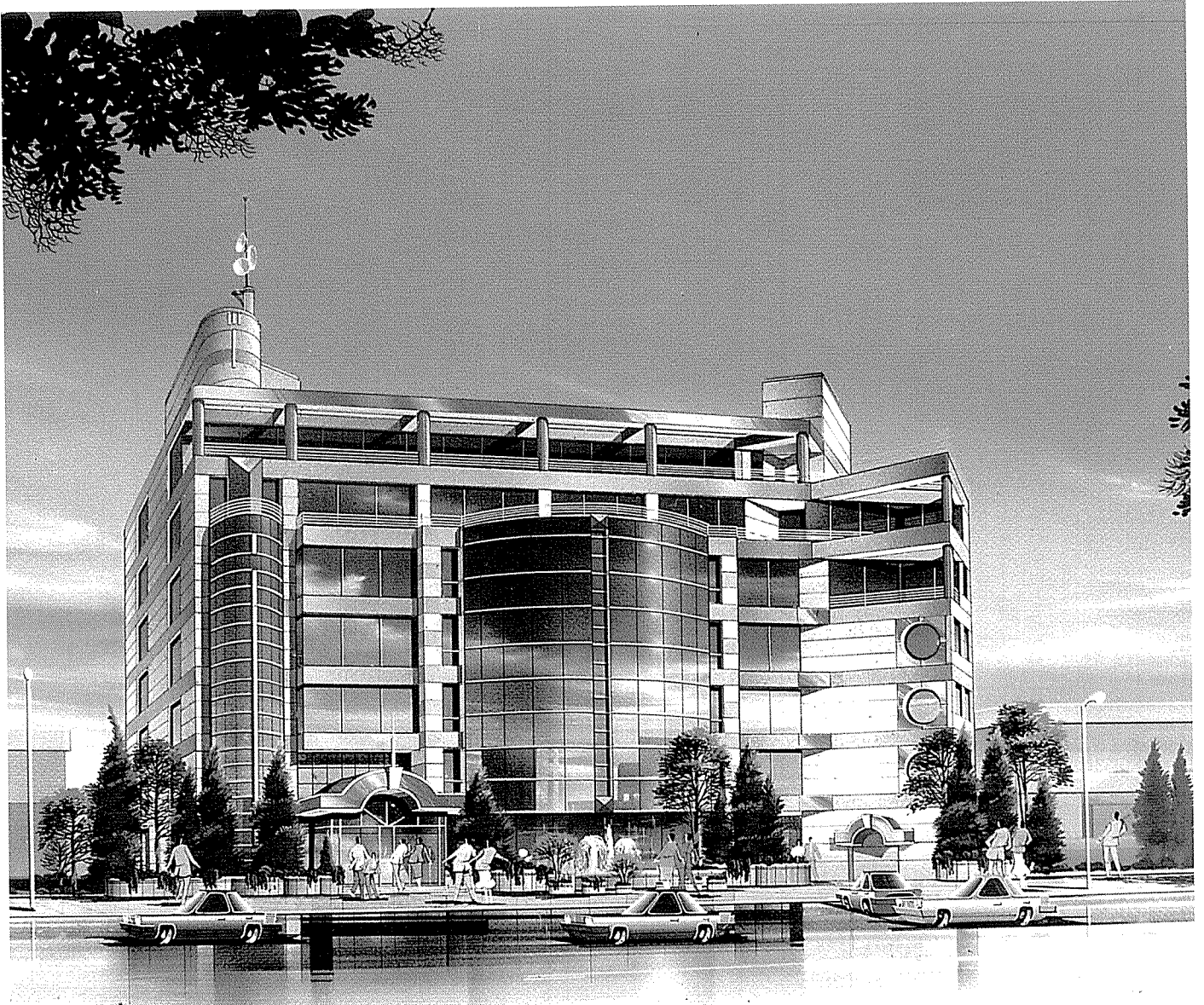


언주빌딩

Eonju Building

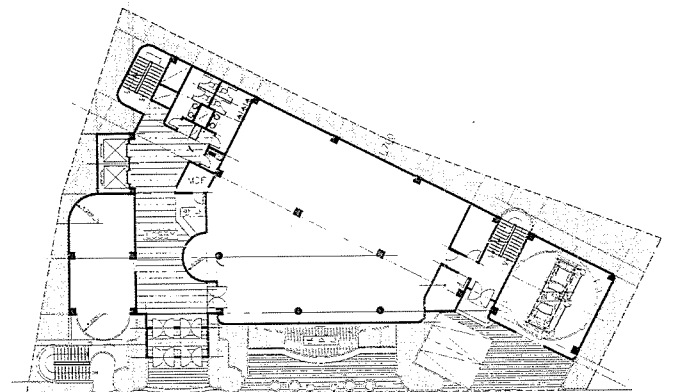
文聖雲 / 종합건축사사무소 이상도시
Designed by Moon Seong-Un



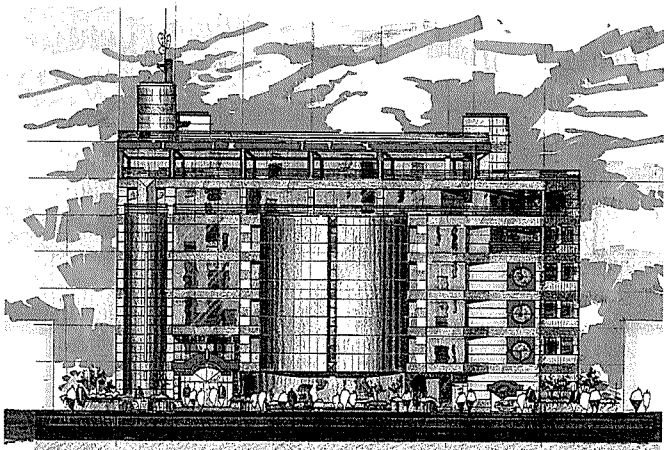
투시도

위치 / 서울시 성동구 성수동2가 284-66호
 대지면적 / 1,082.00㎡
 건축면적 / 647.79㎡
 연면적 / 5,513.28㎡
 건폐율 / 59.87%
 용적률 / 372.37%
 구조 / 철근콘크리트조
 규모 / 지하2층, 지상7층
 설계 / 김영호, 이은경, 이종찬, 김남일

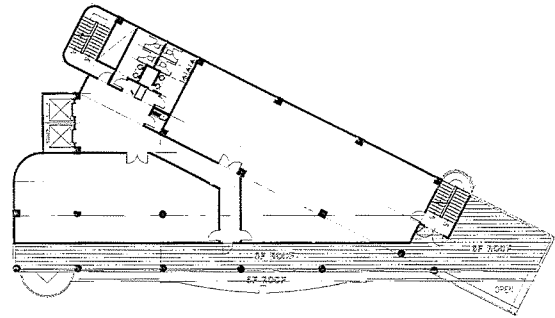
Location / 284-66, Seongsu-dong 2 ga,
 Seongdong-gu, Seoul
 Site Area / 1,082.00㎡
 Bldg. Area / 647.79㎡
 Gross Floor Area / 5,513.28㎡
 Bldg. Coverage Ratio / 59.87%
 Gross Floor Ratio / 372.37%
 Structure / Reinforced Concrete
 Bldg. Scale / 2 Stories Below Ground,
 7 Stories Above Ground
 Project Team / Kim Young-Ho, Lee Eun-
 Kyeong, Lee Jong-Chan, Kim
 Nam-Il



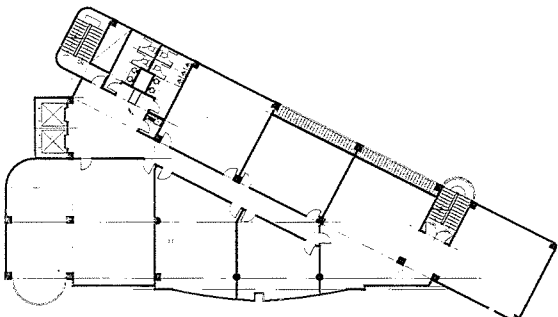
배치도 및 1층 평면도



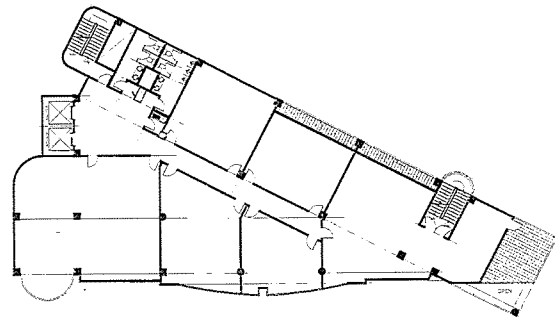
스케치



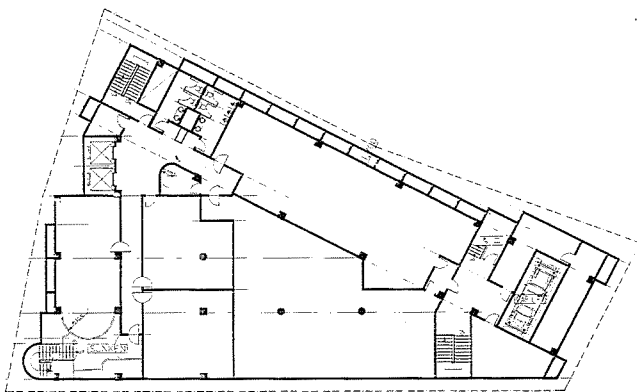
7층 평면도



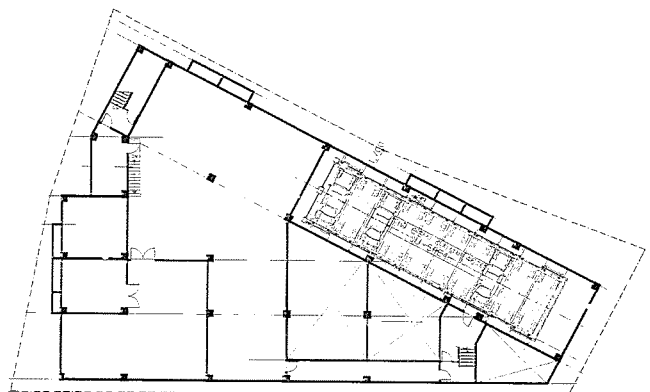
3·4층 평면도



5층 평면도



지하층 평면도



지하2층 평면도

지하철 2호선 성수역에서 현장을 바라보면 저층 중·소규모의 공장 지대가 어지럽게 분포되어 있다.

이곳에 20여년간 터를 잡고 살아왔던 건축주는 누구보다도 주변 지역의 여건과 특성을 잘 알고 있었다.

영세 공장들의 낙후된 설비와 근무 환경을 고려할 때, 기본적인 사무실 부족을 해결해 줄 수 있는 방안을 강구하게 되어 근로자들이 쉽게 이용할 수 있는 대중 목욕탕과 연금 매장을 설치하

고 기준 층은 업무 시설로 하였다.

준공업 지역이라 일조권의 영향은 고려 안해도 될 처지였으나 전면도로나 8m 밖에 되질 않아 사선 제한의 규정은 피할 수가 없었다.

나름대로는 주변의 열악한 환경을 고려하여 충분한 녹지를 조성해 보고자 하였으나 건축주의 사업성과 맞물려 1층 전면에 공개 공지를 설치하는 것만으로 아쉬움을 달랠어야 했다.

대신 사선 제한을 적용 받는 부분에서 각층에 테라스를 설치하여 입주자의 활동성을 어느 정

도 해소시켜 줄려고 노력을 했다.

외관 디자인은 지나칠 정도의 희색 공간에서 약간은 포인트가 되어 주어야 하겠다는 관념에서 파스텔 계통의 핑크색 외장 AL패널과 화강석 버너 마감을 사용하였다.

가급적 구조적 표현도 노출시켜서 무미건조한 주변 환경과 정면 대응하도록 하였다.

이 건물이 완공되어지고 나면 소규모 공장들의 업무 센터로서 제 역할을 충분히 해줄 수 있으리라 생각한다.