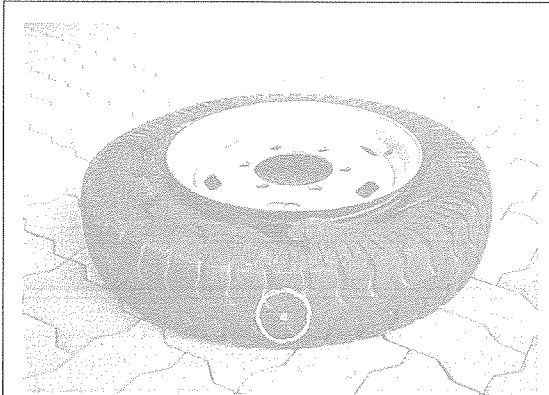
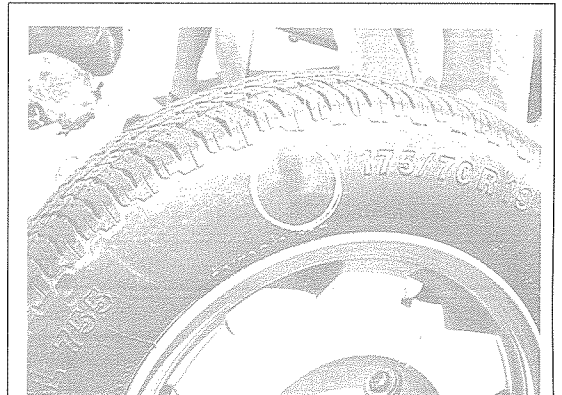


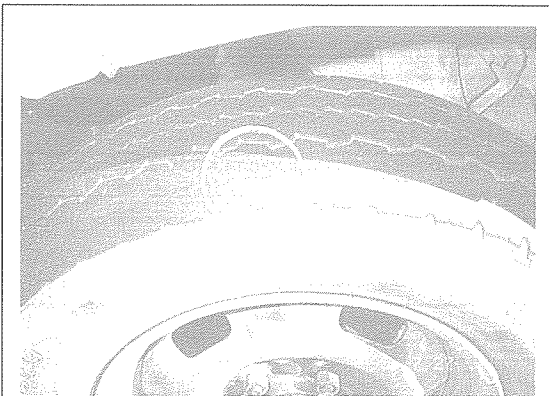
타이어 정비불량 사례



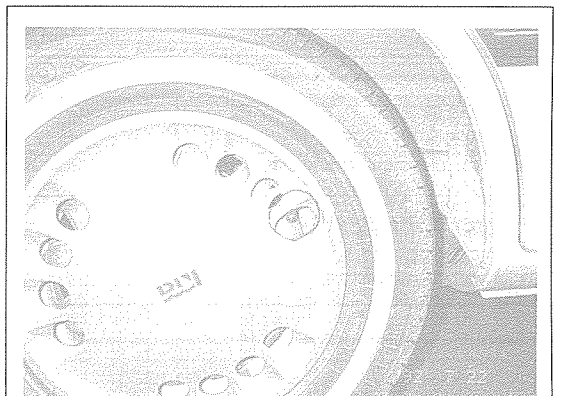
못이 박힌 것을 모르고 고속주행하여 타이어 공기가 계속 빠져서 옆면이 파열된 타이어



도로의 연석이나 장애물에 충격을 받아 타이어 옆면의 코드가 절단되어 부풀어 오른 타이어



한쪽마모되어 스틸코드가 노출된 타이어



휠캡을 밸브 구멍에 정확히 맞추어 끼우지 않아 밸브에 손상을 입은 타이어

위의 사진은 그동안 우리 협회에서 업계와 합동으로 고속도로휴게소에서 실시한 타이어 안전사용 점검 및 서비스시 지적된 타이어 정비불량 사례로서 대형사고를 미연에 방지하기 위하여는 평소에 타이어점검에 신경을 써야 합니다.

〈宋永琦/大韓타이어工業協會 技術課長〉