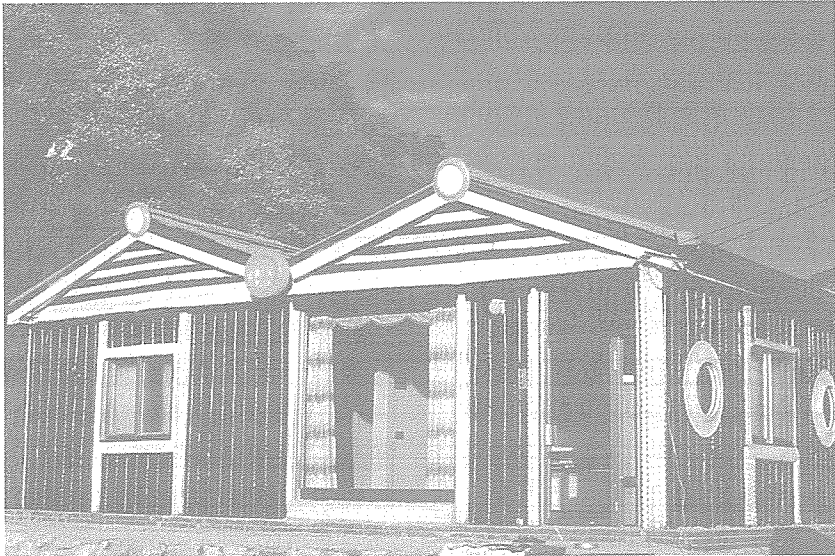
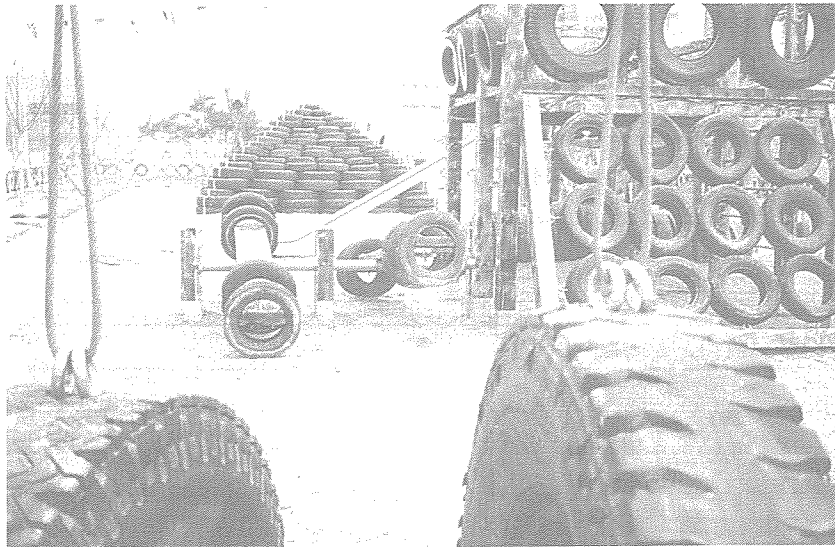


화 보

폐타이어 재활용 사례



〈폐타이어 주택〉 강원도 양구군 남면에 세워진 19평짜리 폐타이어 주택으로 방 2칸과 보일러까지 갖췄으며, 외벽과 지붕을 전부 폐타이어를 사용하였다.



〈폐타이어로 만든 놀이터〉 송파구청에서 폐타이어 1,500개를 활용하여 문정동에 있는 문정중학교 앞 400평 부지에 “문정타이어공원”을 개장하여 어린이들의 놀이터로 이용되고 있다.