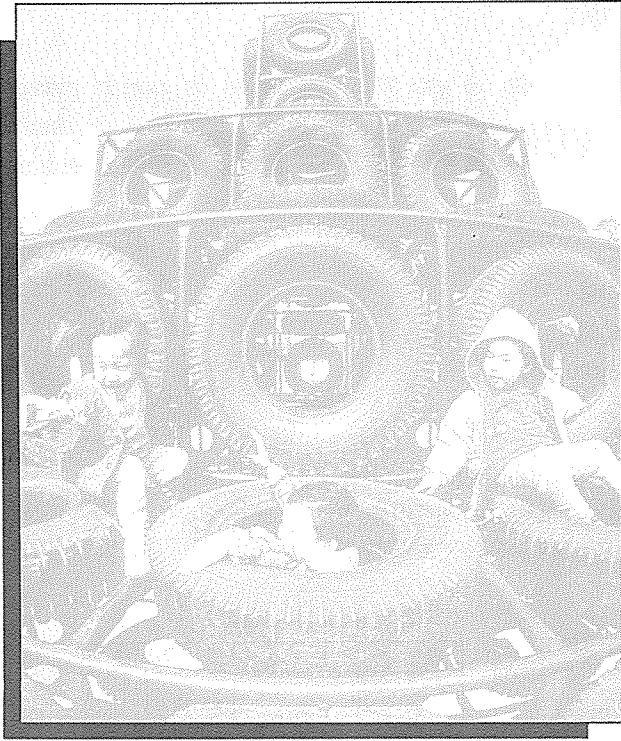


화 보

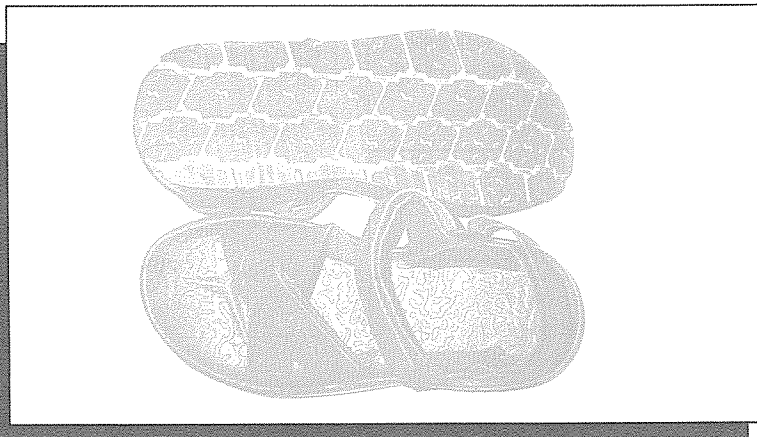


〈페타이어 놀이터〉

페타이어를 이용하여 만든 타이어 놀이터에 천진난만한 동심의 세계가 있다.

이렇게 만들어진 페타이어 놀이터는 서울 송파구 문정동의 타이어 공원 등 전국 여러 곳에 설치되어 운영되고 있다.

위 작품은 최근 한국환경사진전에서 금상을 수상한 마광열씨의 “페타이어 재활용”이다.



〈페타이어 신발〉

페타이어를 이용하여 만든 신발이 요즘 인기를 끌고 있어 신발업체들이 앞다투어 페타이어 신발을 만들고 있다.

빗길에 미끄러지지 않고 제동력이 뛰어난 타이어 성능 그대로를 유지함으로써 자동차 바퀴같은 탄력을 느낄 수 있어 착용감이 좋다는 반응들이다.

〈大韓타이어工業協會 環境對策課長 朴錦準〉