

# 電機工業 統計

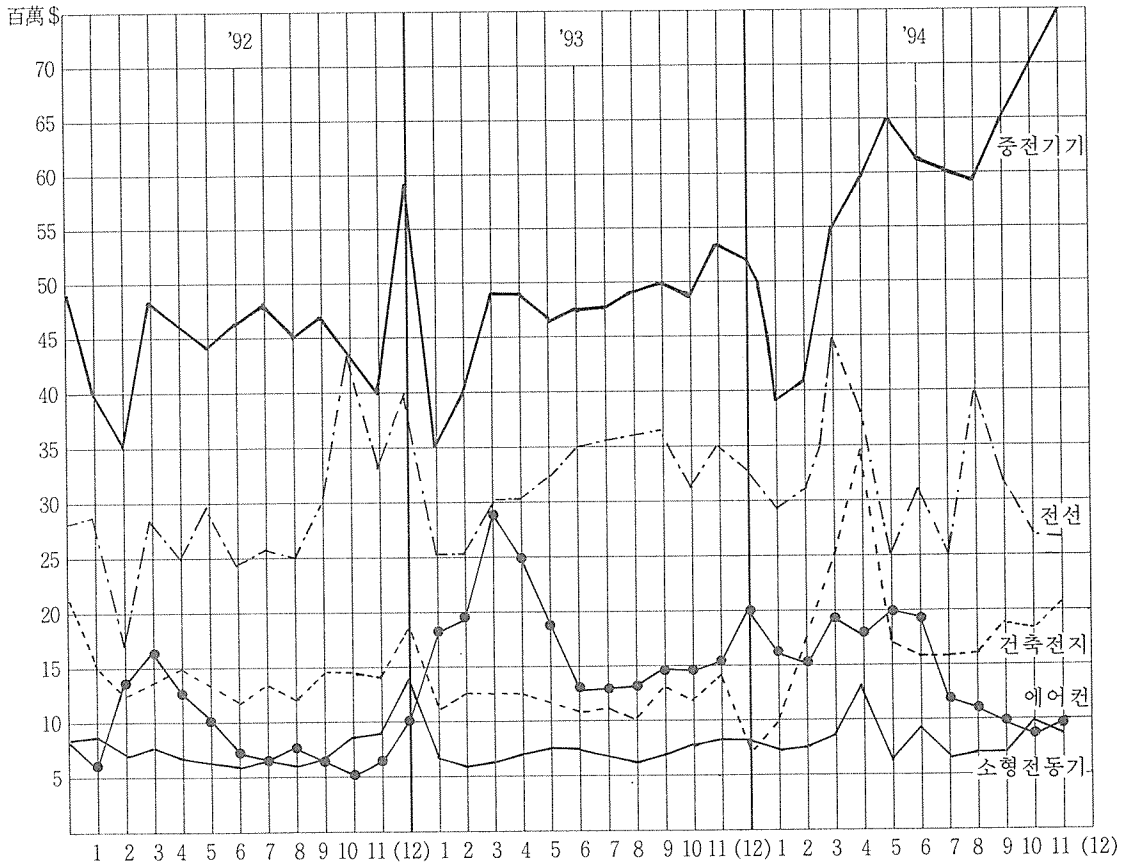
## 電氣機器 輸出実績

(單位：千\$, %)

品目別	'92年		'93年		'94年	
	(年間)	増減率	(年間)	増減率	(1~11月)	増減率
重電機器	537,535	-0.7	618,029	14.9	659,670	23.2
電線	352,774	25.0	396,903	12.5	331,733	-5.8
乾・蓄電池	173,222	13.3	164,115	-5.2	198,734	38.4
小型電動機	98,996	4.2	85,405	-13.7	80,836	4.2
에어콘	110,233	58.8	159,256	4.45	179,750	18.3
計	1,272,760	11.6	1,423,708	11.8	1,450,723	15.1

註) 増減率は 同期對比

## 電氣機器 輸出実績 推移圖



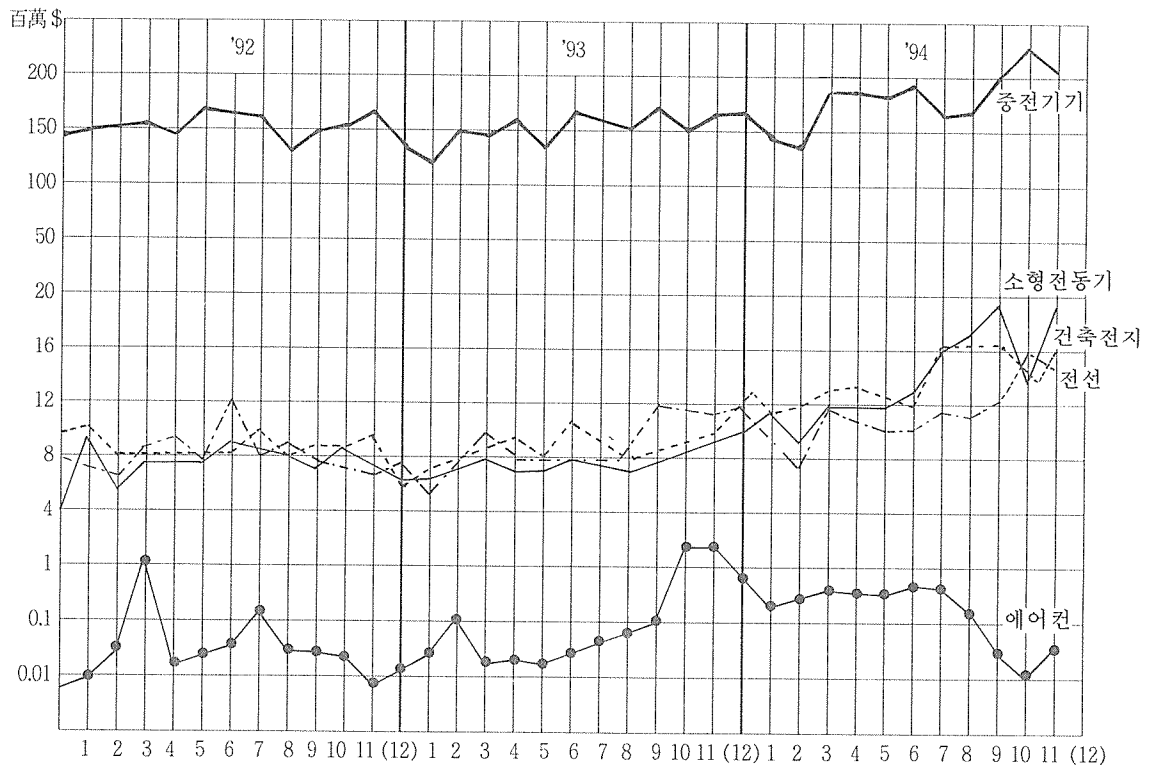
## 電氣機器 輸入実績

(單位：千\$, %)

品目別	'92年		'93年		'94年	
	(年間)	増減率	(年間)	増減率	(1~11月)	増減率
重電機器	1,278,723	4.6	1,803,580	4.3	1,963,021	19.0
電線	92,570	-22.9	154,980	67.4	127,348	-13.0
乾・蓄電池	110,189	21.3	119,421	8.3	144,530	35.6
小型電動機	92,916	-10.2	106,774	14.9	141,978	47.8
에어콘	2,696	632.6	2,269	-15.8	2,292	4.2
計	2,027,094	3.0	2,187,024	7.9	2,379,169	18.9

註) 増減率は 同期對比

## 電氣機器 輸入実績 推移圖



## 電氣機器 品目別 輸出実績

(單位：千\$, %)

年度別 品目別	'92年		'93年		'94年	
	(年間)	増減率	(年間)	増減率	(1~11月)	増減率
重電機器	537,535	-0.7	618,029	14.9	659,670	23.2
發電機	20,695	-2.8	30,391	46.8	36,106	43.2
電動機	43,963	-10.8	46,245	5.2	53,799	29.3
電動工具	17,152	46.7	24,195	41.0	32,532	45.4
變壓器	233,820	-4.8	264,318	13.0	280,662	21.5
遮斷器	14,291	-18.0	16,366	14.5	21,923	53.7
開閉器	7,306	-7.3	9,449	29.3	11,801	34.7
配電制御裝置	27,929	39.1	43,699	56.4	66,494	83.7
變換裝置	80,660	-9.0	79,033	-2.0	66,101	-9.7
電氣爐	11,658	-3.1	8,031	-31.1	10,926	38.0
電氣熔接機	10,440	-33.3	16,913	62.0	16,340	15.1
其他	69,620	34.7	79,389	14.0	62,986	4.0
電線	352,774	25.0	396,903	12.5	331,733	-5.8
乾電池	15,336	-11.4	14,723	-3.9	13,637	0.7
蓄電池	157,886	16.5	149,392	-5.3	185,097	42.3
小型電動機	98,996	4.2	85,405	-13.7	80,836	4.2
에어콘	110,233	58.8	159,256	44.5	179,750	18.3

註) 増減率は 同期對比

## 電氣機器 品目別 輸入実績

(單位：千\$, %)

年度別 品目別	'92年		'93年		'94年	
	(年間)	増減率	(年間)	増減率	(1~11月)	増減率
重電機器	1,728,723	4.6	1,803,580	4.3	1,963,021	19.0
發電機	274,221	89.4	204,130	-25.6	152,974	-20.4
電動機	250,362	-5.2	277,276	10.7	290,577	12.7
電動工具	34,638	-2.3	36,339	4.9	46,239	37.0
變壓器	176,288	4.7	212,404	20.5	201,464	3.3
遮斷器	50,091	7.6	35,691	-28.7	44,840	38.0
開閉器	30,199	-3.0	28,997	-3.9	24,468	-8.6
配電制御裝置	268,879	-14.3	281,571	4.7	295,383	17.9
變換裝置	66,923	1.1	114,208	70.7	127,582	18.5
電氣爐	142,912	-1.3	126,300	-11.6	258,415	132.2
電氣熔接機	133,964	-11.7	157,129	17.3	193,626	36.8
其他	300,247	5.1	329,535	9.8	327,453	9.2
電線	92,570	-22.9	154,980	67.4	127,348	-13.0
乾電池	52,924	30.7	56,469	6.7	69,594	38.0
蓄電池	57,265	13.7	62,952	9.9	74,936	33.4
小型電動機	92,916	-10.2	106,774	14.9	141,978	47.8
에어콘	2,696	632.2	2,269	-15.8	2,292	4.2

註) 増減率は 同期對比

# 主要國別 輸出·入實績(1994. 1~11)

(單位：千\$)

國 別 品目別		아 시 아									
		일 본	대 만	필 리 핀	홍 콩	말 레 이 지 아	인 도 네 시 아	인 도	스리랑카	방글라데시	싱가폴
重 電 機 器	輸出	130,475	16,755	13,444	55,024	33,177	32,033	3,549	5,150	6,915	36,322
	輸入	1,029,131	32,920	2,376	9,661	9,375	960	3,769	63	317	25,243
發 電 機	輸出										
	輸入	23,936	8	5	409	8	—	548	42	—	9,067
電 動 機	輸出										
	輸入										
電 動 工 具	輸出										
	輸入										
變 壓 器	輸出	49,193	11,353	4,424	35,528	9,200	6,377	1,714	2,557	6,427	—
	輸入	123,021	8,007	698	4,408	81	400	129	—	317	3,830
遮 斷 器	輸出										
	輸入	21,568	2,017	—	—	—	—	—	—	—	109
開 閉 器	輸出										
	輸入	15,572	189	—	103	—	155	18	—	—	—
配電制御裝置	輸出										
	輸入	145,728	2,453	—	269	87	—	—	—	—	809
變 換 裝 置	輸出										
	輸入										
電 氣 爐	輸出										
	輸入	169,472	265	—	102	127	—	—	—	—	65
電氣熔接機	輸出										
	輸入	109,855	1,054	10	1,126	131	—	556	—	—	476
其 他	輸出										
	輸入	93,435	2,109	3	225	255	385	2,518	—	—	801
電 線	輸出	27,588	2,714	5,521	28,613	17,248	16,018	1,911	5,437	358	20,261
	輸入	36,678	11,282	—	1,063	737	216	—	—	—	1,405
乾 電 池	輸出										
	輸入	42,164	167	—	781	71	151	—	—	—	6,147
蓄 電 池	輸出	18,872	5,640	1,409	9,467	—	320	732	—	—	2,576
	輸入										
小 型 電 動 機	輸出										
	輸入	62,685	12,711	891	2,625	794	836	—	—	—	7,432
에 어 콘	輸出										
	輸入	1,089	—	—	2	—	—	—	—	—	197

(單位:千\$)

國 別 品目別		아 시 아					중 동				
		태 국	파키스탄	미얀마	베트남	중 국	리비아	사우디아라비아	아랍에미리트	오르단	예멘
重電機器	輸出	35,749	2,369	145	6,392	45,530	8,302	11,042	788	1,660	153
	輸入	2,102	—	25	62	34,888	—	—	1	62	—
發電機	輸出										
	輸入	—	—	—	—	73	—	—	—	—	—
電動機	輸出										
	輸入										
電動工具	輸出										
	輸入										
變壓器	輸出	19,518	—	—	1,733	17,665	7,462	5,975	20	—	153
	輸入	566	—	25	—	18,098	—	—	—	—	—
遮斷器	輸出										
	輸入	—	—	—	—	28	—	—	—	—	—
開閉器	輸出										
	輸入	—	—	—	—	232	—	—	—	—	—
配電制御裝置	輸出										
	輸入	—	—	—	—	86	—	—	—	62	—
變換裝置	輸出										
	輸入										
電氣爐	輸出										
	輸入	—	—	—	—	18	—	—	—	—	—
電氣熔接機	輸出										
	輸入	—	—	—	—	121	—	—	—	—	—
其 他	輸出										
	輸入	12	—	—	59	1,980	—	—	—	—	—
電 線	輸出	6,316	5,501	2,638	9,917	93,840	1,594	773	1,275	257	1,893
	輸入	91	213	991	75	11,773	—	—	—	—	—
乾電池	輸出										
	輸入	5,800	—	—	—	4,347	—	—	—	—	—
蓄電池	輸出	550	1,223	—	1,760	582	3,673	7,651	2,032	644	324
	輸入										
小型電動機	輸出										
	輸入	4,211	—	—	—	35,041	—	—	—	—	—
에어콘	輸出										
	輸入	—	—	—	—	—	—	—	—	—	—

(單位：千\$)

品目別		중 동				유럽					
		오 만	이집트	쿠웨이트	레바논	독 일	덴마크	스페인	프랑스	아일랜드	영 국
重電機器	輸出	612	4,585	3,113	8,477	14,598	1,008	396	8,119	136	9,427
	輸入	-	-	-	-	132,646	4,652	8,425	89,388	217	63,242
發電機	輸出										
	輸入	-	-	-	-	2,929	1,202	23	21,582		11,978
電動機	輸出										
	輸入										
電動工具	輸出										
	輸入										
變壓器	輸出	584	2,538	3,103	7,151	2,261	220	-	2,110	-	6,778
	輸入	-	-	-	-	3,785	105	654	6,089		4,617
遮斷器	輸出										
	輸入	-	-	-	-	3,813	-	131	4,756	-	2,319
開閉器	輸出										
	輸入	-	-	-	-	708	3	-	300	-	87
配電制御裝置	輸出										
	輸入	-	-	-	-	37,342	1,703	312	8,588	-	8,248
變換裝置	輸出										
	輸入										
電氣爐	輸出										
	輸入	-	-	-	-	22,161	5	403	861	-	5,955
電氣熔接機	輸出										
	輸入	-	-	-	-	8,044	216	-	893	-	3,301
其他	輸出										
	輸入	-	-	-	-	22,556	515	6,130	13,090	217	5,118
電線	輸出	-	7,862	1,325	-	1,470	5	170	439	7	4,897
	輸入	-	-	-	-	6,707	102	280	2,523	-	4,192
乾電池	輸出										
	輸入	-	-	-	-	339	-	-	60	-	20
蓄電池	輸出	206	963	1,097	2,924	4,686	1,406	3,722	1,092	78	3,455
	輸入										
小型電動機	輸出										
	輸入	-	-	-	-	2,522	16	54	186	-	336
에어콘	輸出										
	輸入	-	-	-	-	206	-	-	-	-	-

(單位：千\$)

品目別		國別									
		유럽									
		이탈리아	벨기에	스웨덴	핀란드	노르웨이	스위스	네델란드	그리스	터어키	오스트리아
重電機器	輸出	6,016	708	2,284	252	240	444	287	68	330	142
	輸入	25,770	5,231	17,080	20,616	7,211	42,337	1,869	-	34	6,401
發電機	輸出										
	輸入	1,317	-	30	4,423	616	434	-	-	-	5
電動機	輸出										
	輸入										
電動工具	輸出										
	輸入										
變壓器	輸出	5,608	617	1,779	80	17	51	36	33	215	18
	輸入	3,596	31	446	2,565	-	831	115	-	34	-
遮斷器	輸出										
	輸入	2,288	20	575	75	43	574	41	-	-	-
開閉器	輸出										
	輸入	22	-	-	50	322	1,521	-	-	-	-
配電制御裝置	輸出										
	輸入	4,499	108	1,447	405	4,356	13,532	353	-	-	127
變換裝置	輸出										
	輸入										
電氣爐	輸出										
	輸入	850	477	688	26	72	1,540	124	-	-	113
電氣熔接機	輸出										
	輸入	2,445	-	1,760	252	88	6,957	197	-	-	3,653
其他	輸出										
	輸入	5,449	4,529	2,960	62	1,502	2,795	707	-	-	2,331
電線	輸出	1,829	-	455	324	440	-	286	2	29	76
	輸入	1,304	718	408	65	1,029	2,043	113	-	-	75
乾電池	輸出										
	輸入	-	-	-	-	-	433	-	-	-	-
蓄電池	輸出	3,694	1,242	4,020	2,093	594	888	4,901	2,402	361	-
	輸入										
小型電動機	輸出										
	輸入	139	18	111	-	-	554	306	-	-	-
에어콘	輸出										
	輸入	-	-	265	-	-	-	-	-	-	-



(單位：千\$)

國 別 品目別		북 미		중 남 미							
		러 시 아	미 국	캐 나 다	아르헨티나	과테말라	콜롬비아	멕시코	칠 레	브 라 질	베 네 주 엘 라
重 電 機 器	輸出	1,911	106,201	7,732	2,317	7	783	9,276	425	4,235	114
	輸入	823	365,580	9,650	-	-	-	238	-	343	-
發 電 機	輸出										
	輸入	-	73,187	56	-	-	-	-	-	-	-
電 動 機	輸出										
	輸入										
電 動 工 具	輸出										
	輸入										
變 壓 器	輸出	-	30,520	4,139	1,387	-	-	7,987	19	2,302	-
	輸入	231	17,645	419	-	-	-	-	-	-	-
遮 斷 器	輸出										
	輸入	-	5,236	27	-	-	-	-	-	-	-
開 閉 器	輸出										
	輸入	-	5,050	17	-	-	-	-	-	-	-
配電制御裝置	輸出	-	62,277	1,009	-	-	-	-	-	-	-
	輸入										
變 換 裝 置	輸出										
	輸入										
電 氣 爐	輸出										
	輸入	371	47,403	5,628	-	-	-	-	-	-	-
電氣熔接機	輸出										
	輸入	57	51,136	83	-	-	-	-	-	-	-
其 他	輸出										
	輸入	147	47,706	1,241	-	-	-	133	-	335	-
電 線	輸出	182	14,016	520	100	1,515	23	634	69	171	-
	輸入	47	-	1,698	-	-	-	21	-	-	-
乾 電 池	輸出										
	輸入	-	40,001	7,494	-	-	-	-	-	-	-
蓄 電 池	輸出	4,690	30,520	4,743	744	1,265	1,959	340	3,474	669	-
	輸入										
小 型 電 動 機	輸出										
	輸入	-	8,337	1,274	-	-	-	45	-	-	-
에 어 콘	輸出										
	輸入	-	522	-	-	-	-	-	-	-	-

(單位：千\$)

國 別 品目別		아 프 리 카					대 양 주				
		스 와 질 랜 드	코 트 디브와르	나 이 제 리 아	이 디 오 피 아	가 나	구 암 파 푸 아 뉴기니아	호 주	뉴질랜드	피 · 지	
重 電 機 器	輸出	-	-	1,316	-	-	-	34	1,977	216	-
	輸入	705	-	-	-	-	41	-	3,616	152	-
發 電 機	輸出										
	輸入	-	-	-	-	-	41	-	-	-	-
電 動 機	輸出										
	輸入										
電 動 工 具	輸出										
	輸入										
變 壓 器	輸出	-	-	957	-	-	-	-	331	-	-
	輸入	-	-	-	-	-	-	-	2,208	-	-
遮 斷 器	輸出	-	-	-	-	-	-	-	220	-	-
	輸入										
開 閉 器	輸出										
	輸入	-	-	-	-	-	-	-	-	-	-
配電制御裝置	輸出										
	輸入	-	-	-	-	-	-	-	1	30	-
變換裝置	輸出										
	輸入										
電 氣 爐	輸出										
	輸入	-	-	-	-	-	-	-	658	38	-
電氣熔接機	輸出										
	輸入	705	-	-	-	-	-	-	8	-	-
其 他	輸出										
	輸入	-	-	-	-	-	-	-	1,398	61	-
電 線	輸出	-	-	902	-	-	39	583	8,329	-	-
	輸入	36	-	-	-	-	-	-	397	-	-
乾 電 池	輸出										
	輸入	-	-	-	-	-	-	-	-	-	-
蓄 電 池	輸出	-	984	2,924	985	-	-	281	5,250	1,142	-
	輸入										
小型電動機	輸出										
	輸入	-	-	-	-	-	-	-	760	-	-
에 어 콘	輸出										
	輸入	-	-	-	-	-	-	-	-	-	-