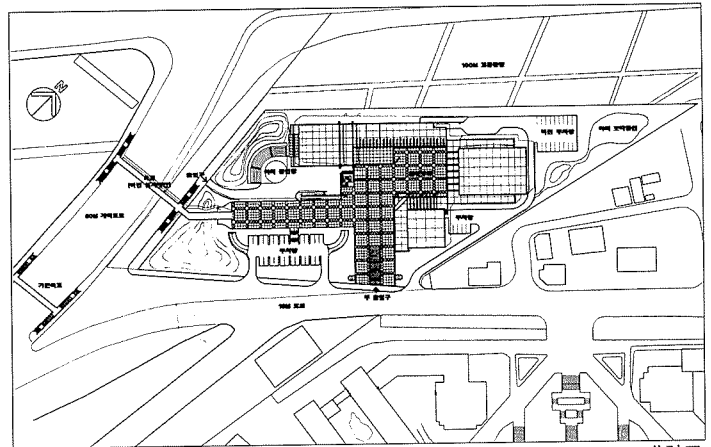


조감도

부산시 금정구 문화회관

Pusan Kŭmjŏng-gu Culture Center

부산시에서는 2천년대 국제화, 지방화 추세에 부응하고 문화의 중심센터로서 다원적 기능을 수행하며 문화예술 창작활동을 고양, 대중화함으로써 지역 문화 창달에 크게 기여하기 위해 금정구 문화회관 건립 현상설계를 실시, (주)일신설계종합건축안을 당선작으로 선정 발표했다. 우수작으로는 종합건축 건창안이 선정되었다. 본지에서는 당선작을 게재한다.

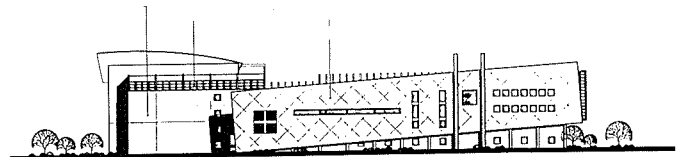


배치도

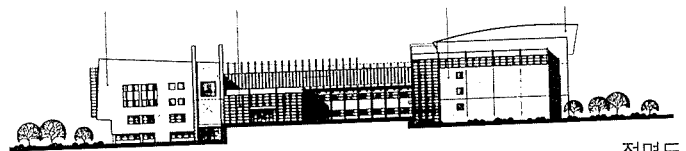
당선작

(주)일신설계종합건축

위치 / 부산시 금정구 구서동 481
 대지면적 / 15,603㎡
 건축면적 / 3,748.74㎡
 건폐율 / 24%
 용적률 / 52.3%
 규모 / 지하 1층, 지상 4층
 구조 / 철근 콘크리트조, 일부 철골조
 주요외장 / 화강석+알루미늄 복합패널



배면도



정면도

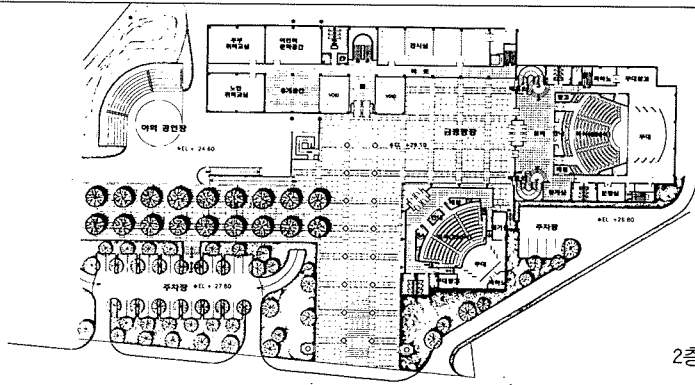
기본방향

- 문화복지에 기여
문화예술의 생활화, 순수예술의 대중화, 대중예술의 공유를 통한 창조적인 문화생활이 향유될 수 있도록 한다.
- 교육환경의 제공
문화예술분야의 활동이 즐거움과 함께 보람을 체험할 수 있도록 교

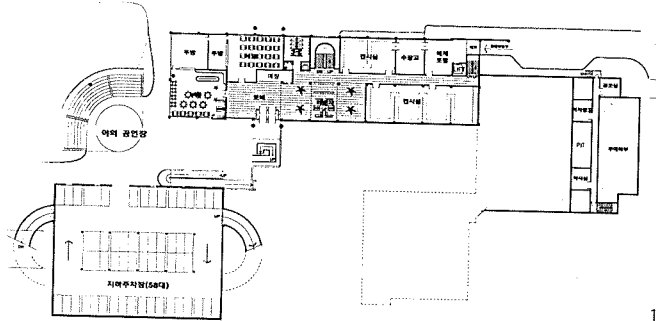
- 육과 취미활동을 촉진시키고, 폭넓은 전개를 통한 문화적 발전을 도모한다.
- 지원환경의 조성
주기능이 매력있고 개성있는 환경을 지니기 위해 각 분야별로 필요한 지원기능을 제공한다.

도입기능 및 시설

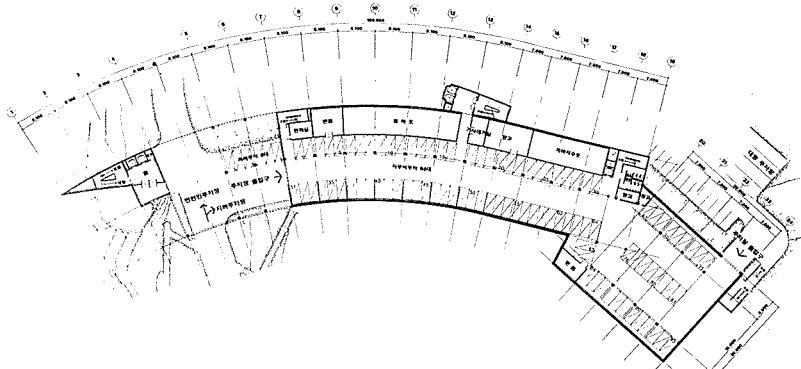
- 공연기능
연구공연, 교육공연, 공모공연 등의 전문가 또는 비전문가(교육생)들에 의한 실험적 성격이 강한 공연을 수용한다. 규모와 성격에 따라 다양한 공연을 수용하기 위해 대강당과 소강당을 둔다.
- 전시기능
문화회관 이용자를 대상으로 하여



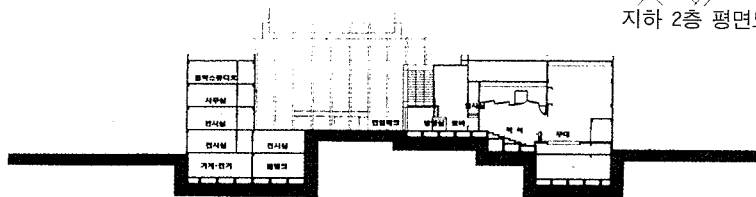
2층 평면도



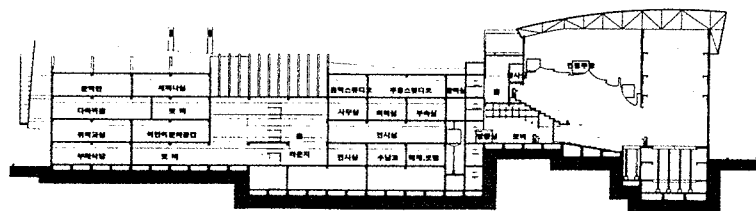
1층 평면도



지하 2층 평면도



횡단면도



종단면도

다양한 조형예술의 작품을 전시하는 기능으로서, 외래작가의 작품뿐 아니라 문화회관내 교육, 취미활동 성과물도 전시할 수 있다. 전시내용, 규모, 성격에 따라 전시공간, 방법 등을 적절하게 조정가능하도록 한다.

- 생활문화기능
문화예술 전반에 걸쳐 여러 방면의 세미나와 공간을 마련하여 대중들의 이해와 의식수준을 향상시키고,

취미교실, 스튜디오, 자료관, 다목적 홀 등을 통해 실제적이고 창조적인 활동에 참여토록 유도한다.

공간구성계획

- 공간위계(Hierarchy)
 - 公的→公私的→私的공간의 위계
 - 진입→이끔→쓰임공간의 위계
 - 동적→정적광장의 연계
 - Sub→Main Flow의 구분

• 광장계획

- 광장은 남은 공간이 아니라 다양한 형태를 유발하는 지역사회와 문화회관의 다용도 공간으로서의 기능을 가진다.
- 광장은 높이:안길이가 1:2정도에서 에워싸인 것을 느끼며, 입구 쪽이 작아질수록 폐쇄감을 강하게 느낀다.