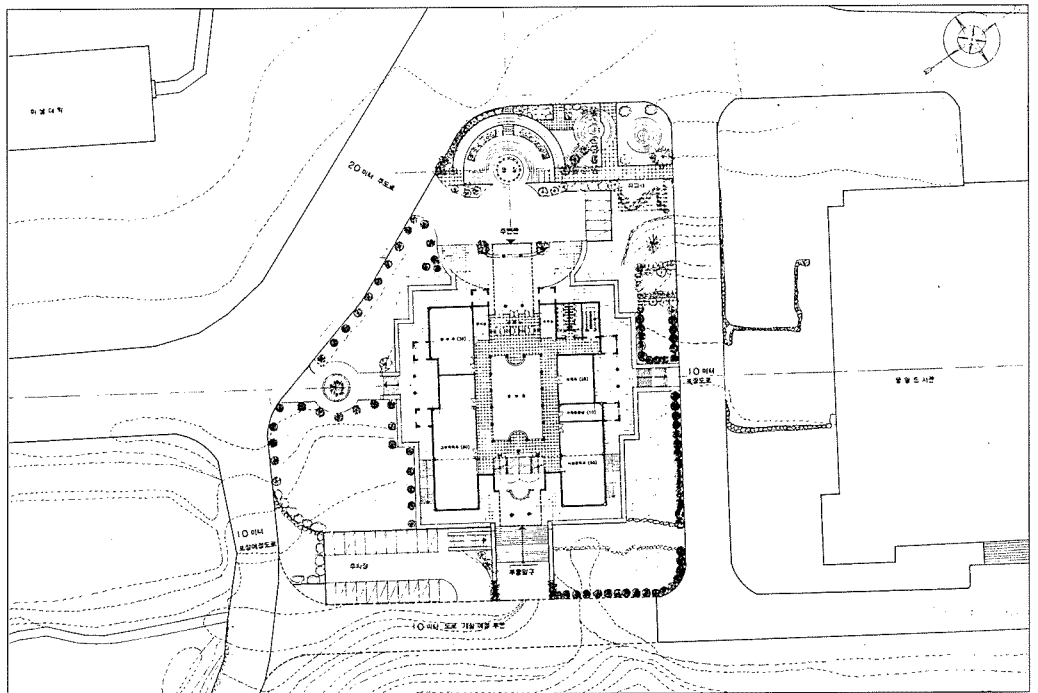




투시도



배치도

우수작

**한전건축 (김수화) +
도심환경건축(윤여욱)**

위치 / 경기도 안성군 대덕면 내리 산 40-1 외
지역 / 자연녹지지역
대지면적 / 8,300㎡
건축면적 / 1,358.68㎡
연면적 / 958.69㎡
건폐율 / 6.36%
용적률 / 56.63%
규모 / 지하층 지상4층
구조 / 철근콘크리트조

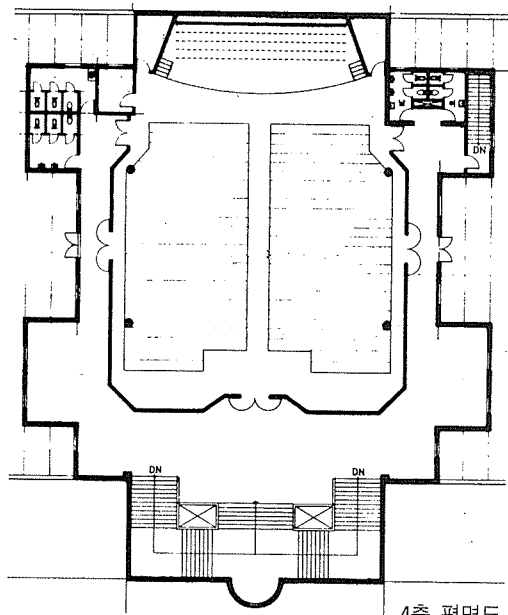
■ 평면계획

- 평면계획의 요점
- 교직원 및 학생편의 시설로서의 기능 유지
- 신뢰감 있는 분위기 조성
- 학생과 직원과의 의사소통
- 업무수행에 편리한 평면기능 유지
- 업무의 다변화에 대응하는 계획(미래 대학의 기능)
- 실별고유 기능
- 교무 : 학생과 직원과의 직접 대화 소통, 휴식 공간의 개념

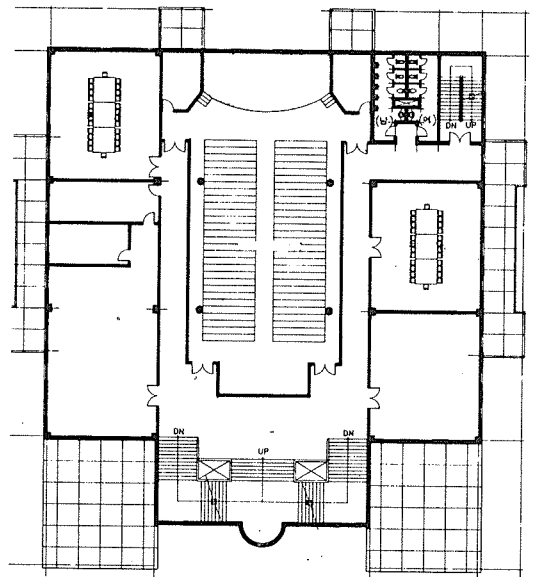
- 학무과 : 학사업무 극대화 및 전후 좌우의 동선 고려

■ 입면계획

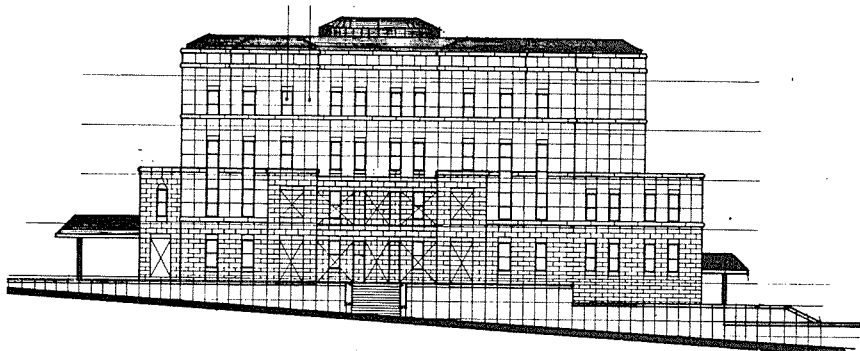
- 디자인 요소
- 대학 본부로서의 이미지 부각
- 현대적 감각과 장중한 품격 유지
- 친근감과 신뢰감을 줄 수 있는 계획
- 중압감 · 위화감을 주는 디자인 지양



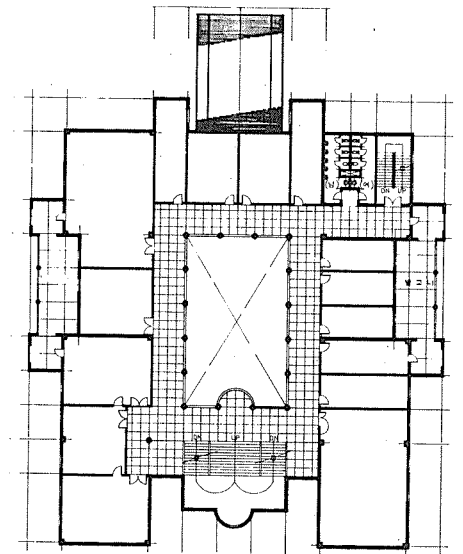
4층 평면도



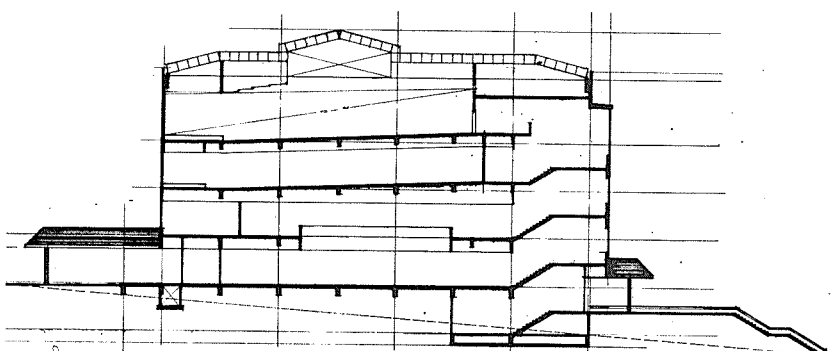
3층 평면도



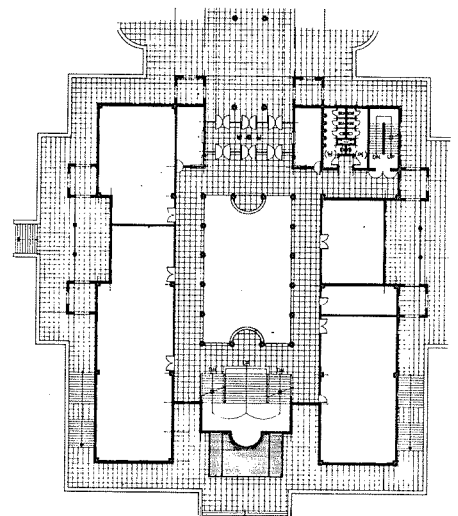
서측입면도



2층 평면도



단면도



1층 평면도