

최우수작

빛건축
(민승렬)

위치 / 강서구 화곡동 화곡택지
개발사업지구 내
대지면적 / 24,420.84㎡
연면적 / 65,294.01㎡
건축면적 / 6,088.87㎡
건폐율 / 24.93%
용적률 / 201.91%
도로율 / 16.22%
녹지율 / 32.93%
12평형 / 108세대
15평형 / 161세대
18평형 / 271세대
25.7평형 / 120세대



조감도

실용적이지 못한 대지 형태를 최대한의 활용도를 높이기 위해 노력을 아끼지 않았다. 동서 방향으로 심한 경사를 가진 본 대지는 단지내에서나 단지 외부에서도 평온함과 안정감, 단순함을 찾게하여 이에 부합되는 Simple한 주거동 형태를 추구토록 했다.

획일적이며 일반적인 배치 개념을 배제하여 개성있는 단지를 만들려고 노력하였으며, 각각의 다른 기능을 갖는 옥외 공간을 상호 연계 보완하여 공간의 확충과 개방감을 연출시켰다.

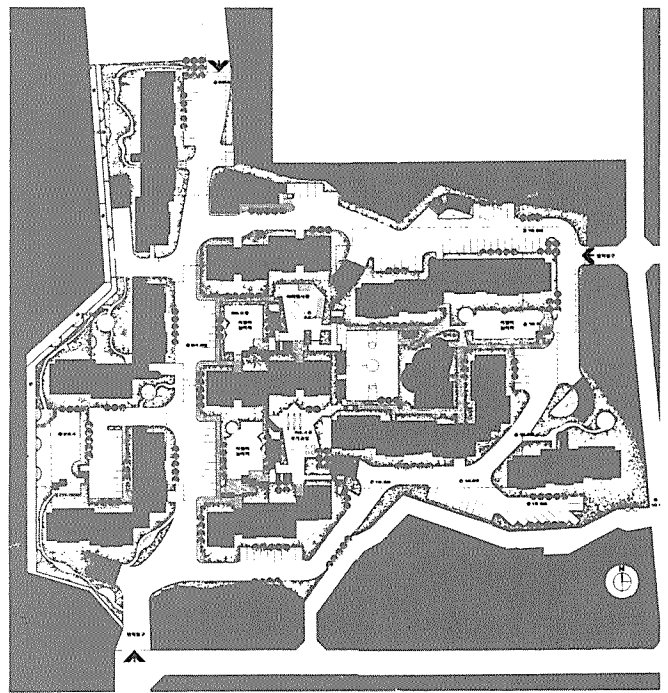
고른 일조량 확보 및 에너지 절감을 위한 주거동의 남

향 배치를 고려했으며 부대시설 이용의 편리성 도모를 위한 합리적인 배치를 고려, 전통적인 한국 동네의 개념을 도입시켰다.

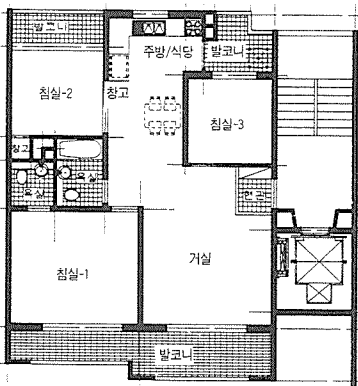
좁은 콘크리트 Box속 주거 생활에서 여유있는 옥외 Space로 유도하여 정신건강 생활을 풍요롭게 즐길 수 있도록 했다.

주거동 내의 차량 출입을 불가능토록 하여 단지내는 공원화 시켰다.

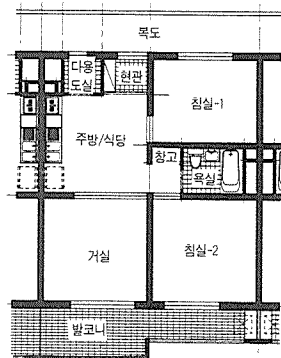
집약된 편의시설을 계획하였으며, 단조로움을 탈피한 다양한 공간을 연출시켜 조형적인 성격을 부여했다.



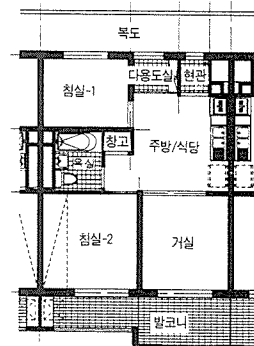
배치도



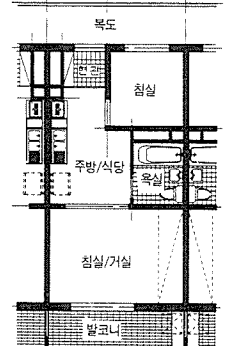
25.7평형



18평형



15평형



12평형

0 5 10M

우수작

행림건축
(이용호+최성일)

대지면적 / 24,825㎡
 연면적 / 64,882.97㎡
 건축면적 / 5,843.81㎡
 건폐율 / 23.54%
 용적률 / 195.63%
 도로율 / 22.56%
 녹지율 / 33.03%
 12평형 / 110세대
 15평형 / 160세대
 18평형 / 267세대
 25.7평형 / 123세대
 설계담당 / 손대선+권창용



조감도

• 배치계획

-대지의 경사를 이용하여 서측 주거동은 저층부를 테라스형태로 계획하였고, 중심에 Open Space를 적극 확보하였다.
 -대지 외곽에 순환도로를 설치하여 보행자와 차량의 간섭을 피하도록 하였으며, 부대편의 시설은 단지의 결절점에 위치하여 이용의 편의성을 도모하였다.

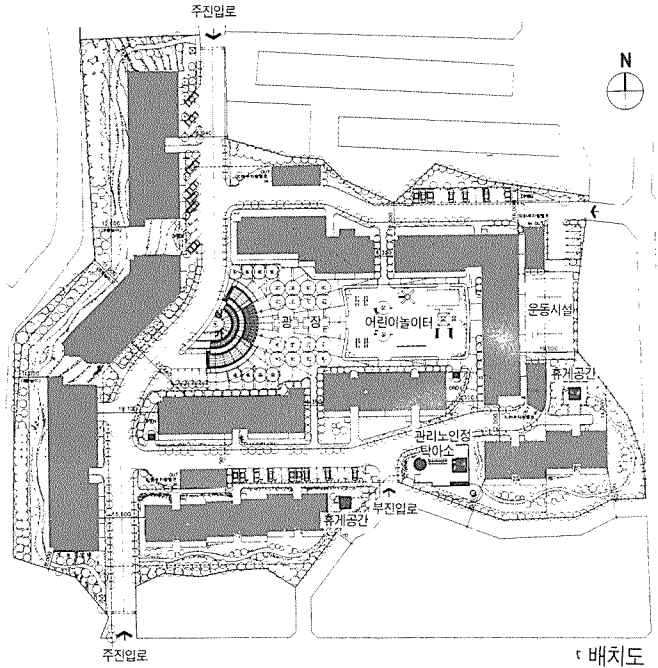
• 보행자 동선 및 주차계획

-주차공간과 서비스 동선의 유기적 연결성을 확보

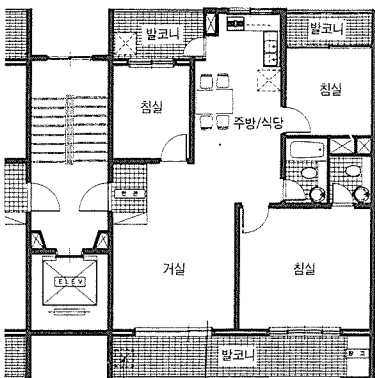
하고자 노력하였으며 주보행자 동선은 Open Space 및 공원, 광장, 휴게공간과 연계되도록 계획하였다.

• Open Space 계획

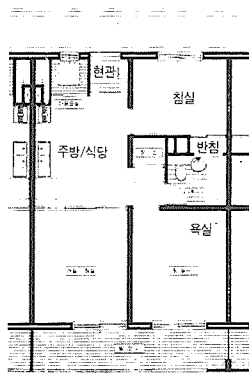
-녹지면적의 다양화와 상징적 식재를 통한 주거동의 영역성 및 친근감을 부여하였고 주거동과 인접한 지역에 휴게공간을 확보(편의성 도모)하였다.
 -건물 후면과 단지 외곽측지를 소규모 휴식공간으로 적극 활용하였다.



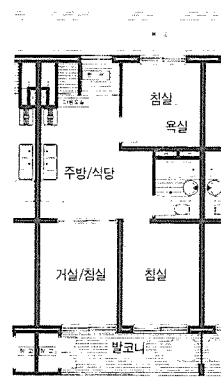
배치도



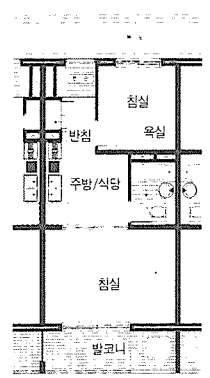
25평형



18평형



15평형



12평형