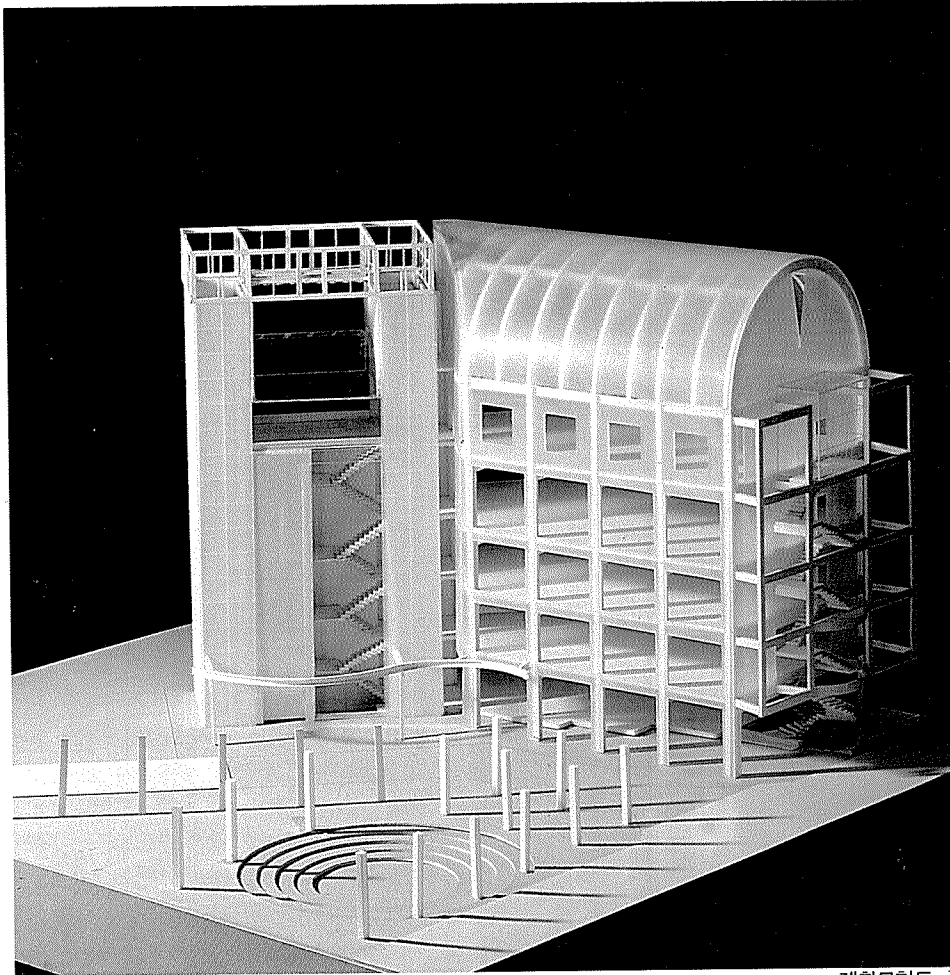


방이 4103

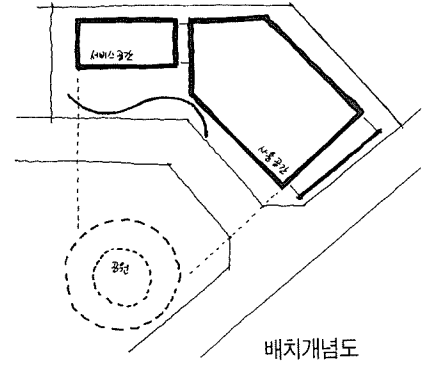
Pang-i-dong 4103

全恩培/종합건축사사무소 우원건축

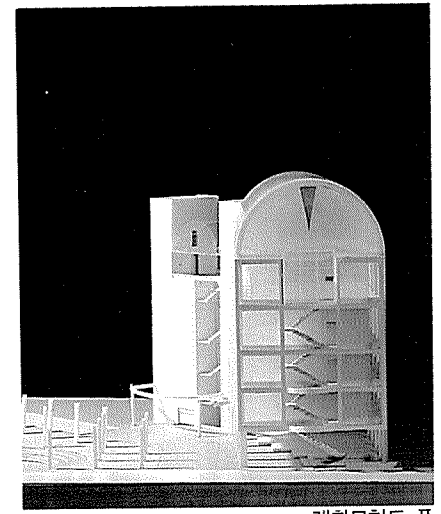
Designed by Chun, Eun-Bae



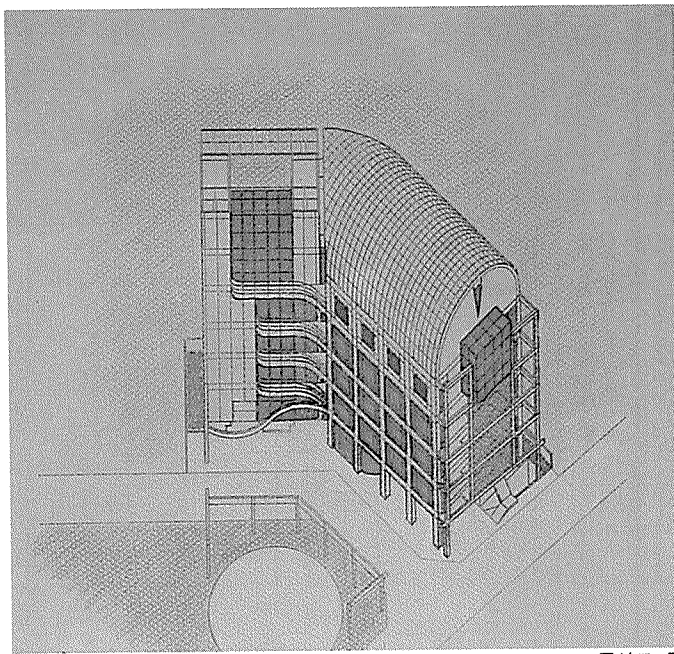
계획모형도 I



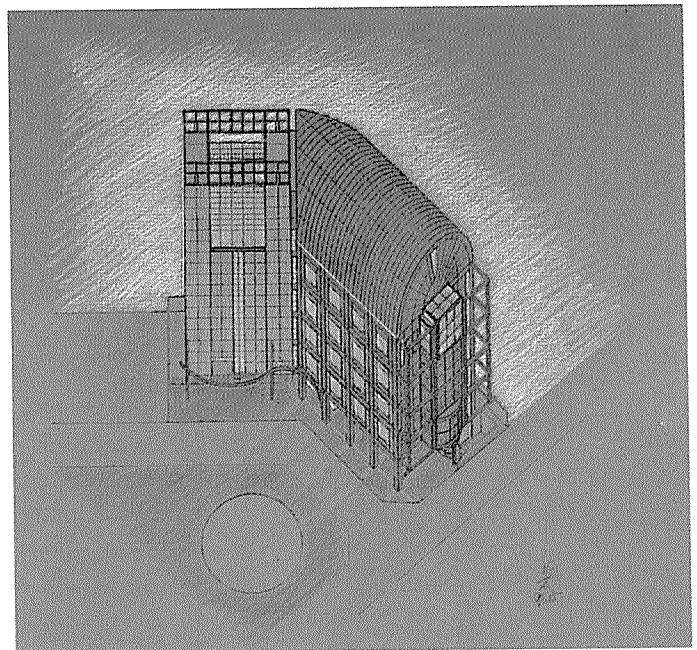
배치개념도



계획모형도 II



투상도 I



투상도 II

위치 / 서울시 송파구 방이동
 지역·지구 / 일반상업지역, 도시설계구역
 대지면적 / 755.5m²
 건축면적 / 450.32m²
 연면적 / 3,302.19m²
 건폐율 / 59.61%
 용적률 / 261.76%
 규모 / 지하 2층, 지상 5층
 구조 / 철골철근콘크리트조
 주요용도 / 관람집회시설, 근린생활시설

서울의 부도심 상업지역이지만 아직 안정되지 못한 상태의 여러
 기능들이 복합된 동네에, 문화적인 성격의 소극장과 관련시설을
 배치시켜 보려는 시도는 몇번 벽에 부딪혔지만 결정적으로 대지 전
 면에 있는 소공원이 숨통을 터어준 때문에 작은 연결고리를 발견하
 여 실마리를 풀 수 있었다. 이 공원이 없었다면 계획은 실현되지
 못했을 것이다.

지금은 보잘것 없이 거의 버려진 채로 주변의 건물들과는 유리되
 어 있지만 앞으로 활기를 되찾아야 할 좋은 빈터임에 틀림이 없다.

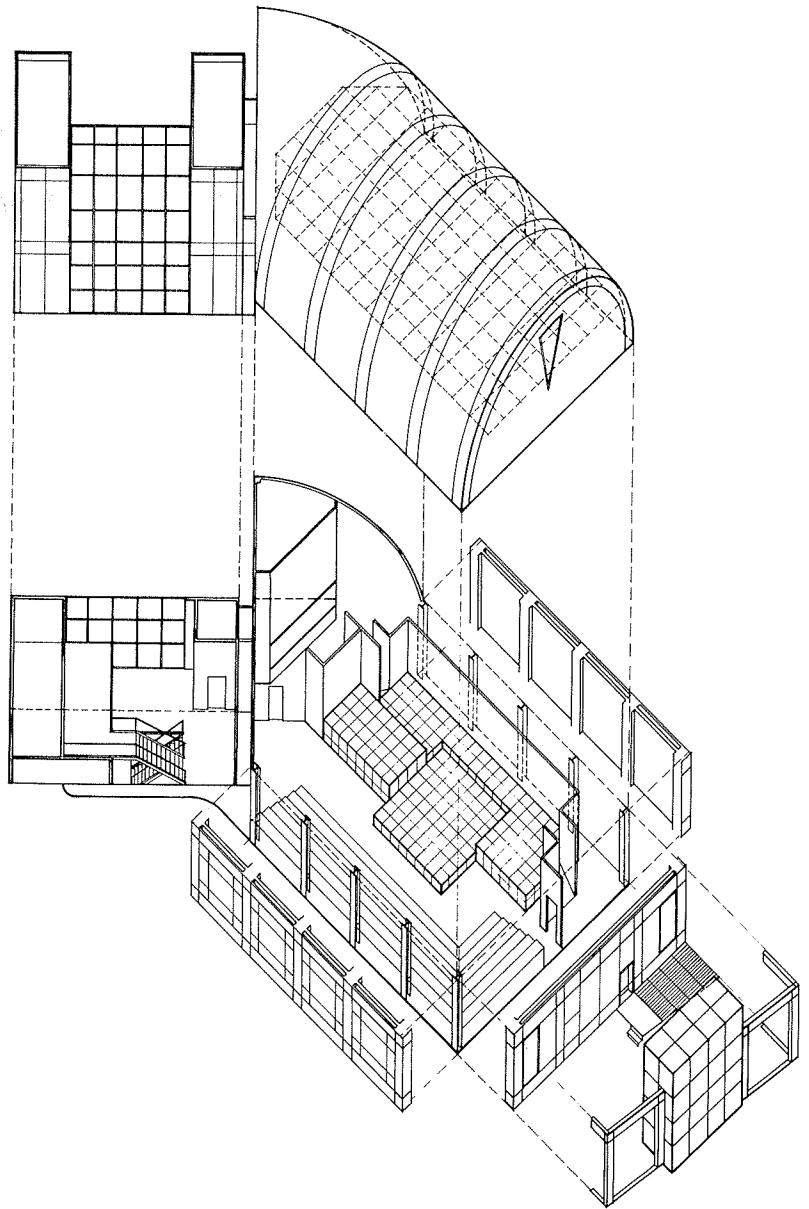
대지의 후면은 장차 다른 건물이 채워질 예정이지만 현재로는 대
 로변에서 Target View로 보이는 테이라 도시 가로에서 두드러지게
 나타나는 모습이기보다는 골목길속에서 그림자처럼 Set의 배경처
 량 존재하도록 하였다.

일부 기능은 실험적인 성격의 소극장 형식으로 해석하였고, 무
 대의 장치와 좌석은 가변적인 요소로 보아 전 공간을 기술공간으로
 활용하는 Multiple Stage 개념으로 계획하였다. 외부로 돌출된
 Frame과 Glass Box는 Set의 외연적인 성격을 부분적으로나마 예시
 하고 있다.

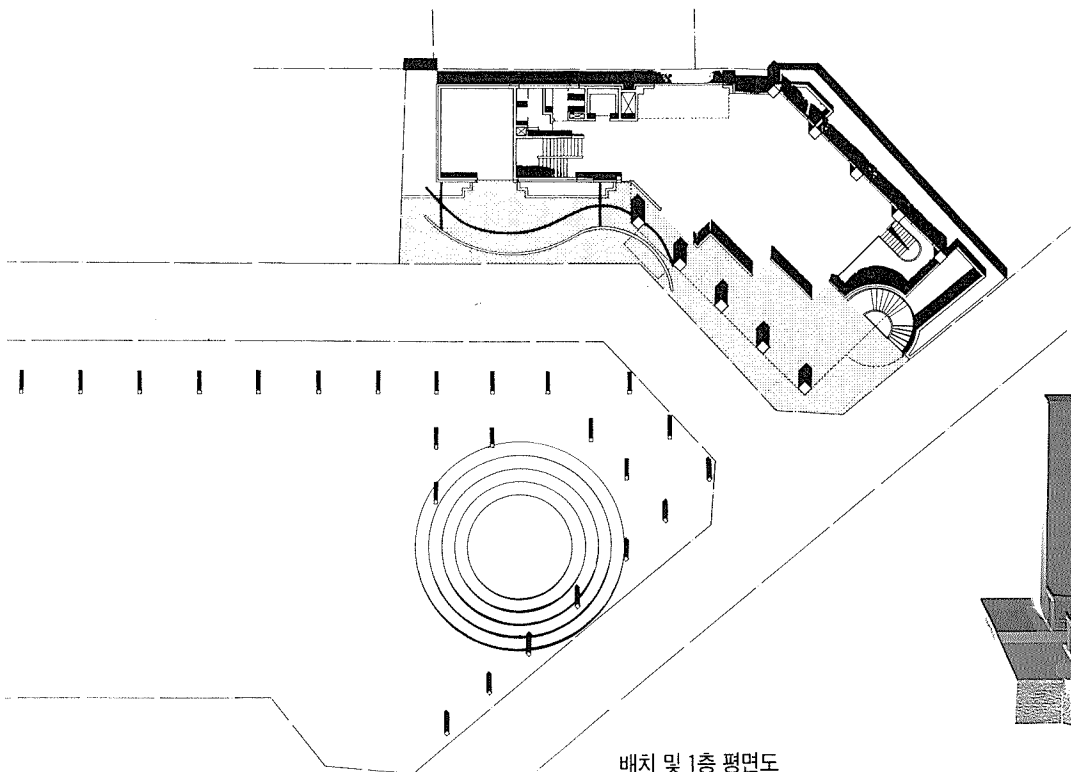
내부의 평면은 서비스 공간과 제공받는 공간의 분절과 접합으로
 양분시켰다. (Served Space vs Servant Space)

제공받는 공간 즉 순수한 사용공간은 예측할 수 없는 미래의 활
 용 가능성을 위해 띄어 놓았으며, 이러한 융통성은 모든 층에 공통
 적으로 적용되도록 하였다.

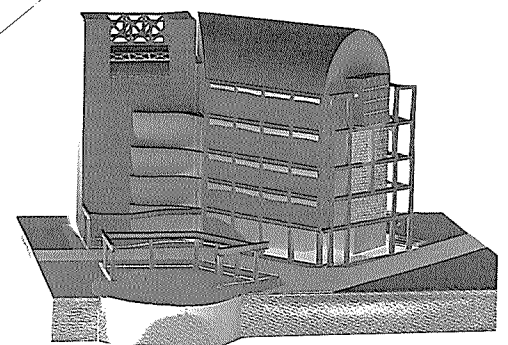
1층 공간과 공원은 기둥과 바닥과 조경요소를 통해 서로 연계
 되도록 시도하였다.



5층 해체 추상도



배치 및 1층 평면도



계획모형도Ⅲ