

# 전등전

Cheondeung-jeon

朴舒弘/단 · 희산종합건축사사무소

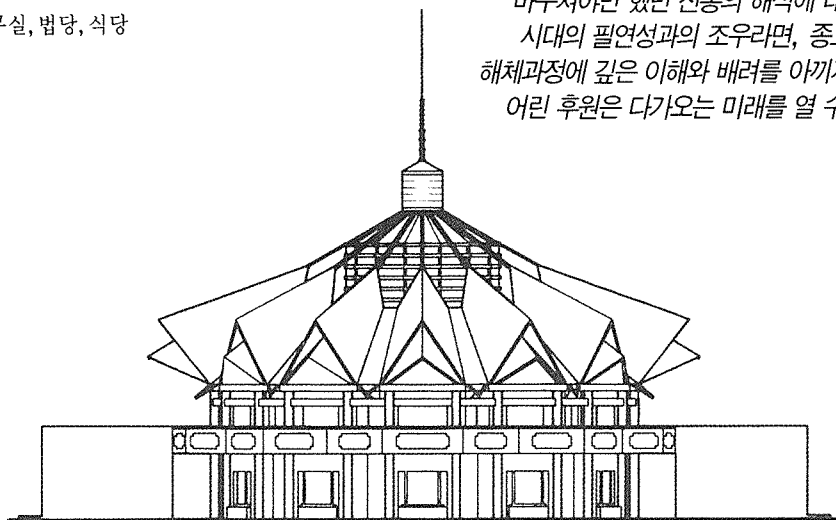
Designed by Park, Seo-Hong



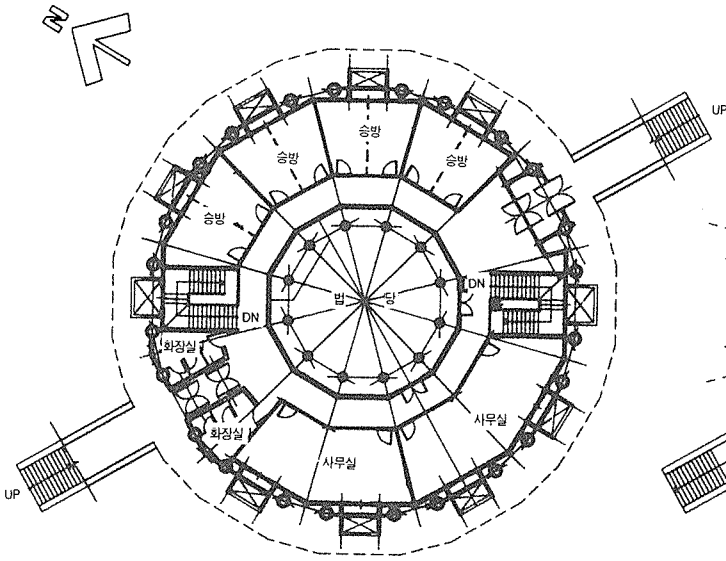
모형사진

위치 / 충북 증원군 엄정면 용산리  
 대지면적 / 1,495㎡  
 건축면적 / 734.59㎡  
 주요시설 / 기도실, 승방, 사무실, 법당, 식당  
 구조 / 철근 콘크리트  
 마감 / 화강석 버너구이  
 설계 / 정영민, 조건철  
 모델 / 이범형  
 CAD / 서윤규

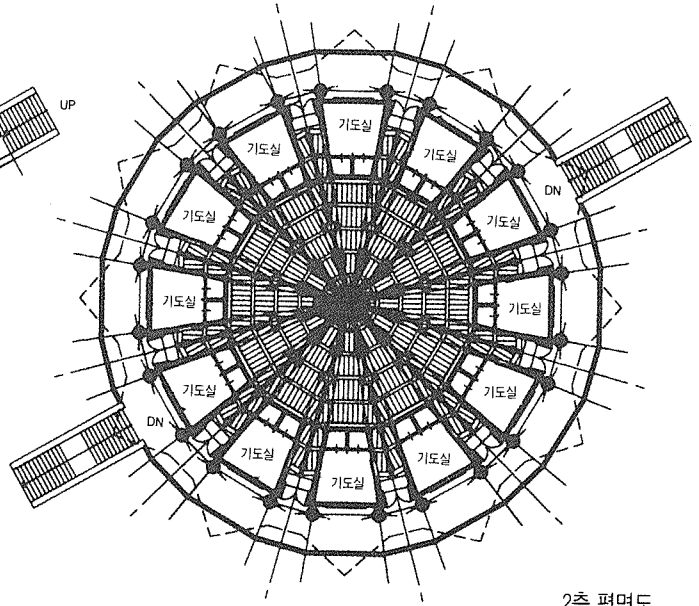
건축공간이 위치할 수밖에 없는 깊은 산속이라는 장소성의 의미, 신계영역이 갖는 재래적 공간의 현대적 수용, 어쩔 수 없이 마주쳐야만 했던 전통의 해석에 대한 고통어린 시간 등이 우리 시대의 필연성과의 조우라면, 종교건축의 관념적 질서에 대한 해체과정에 깊은 이해와 배려를 아끼지 않은 크라이언트의 인내심 어린 후원은 다가오는 미래를 열 수 있는 진정한 화두가 되리라 믿는다.



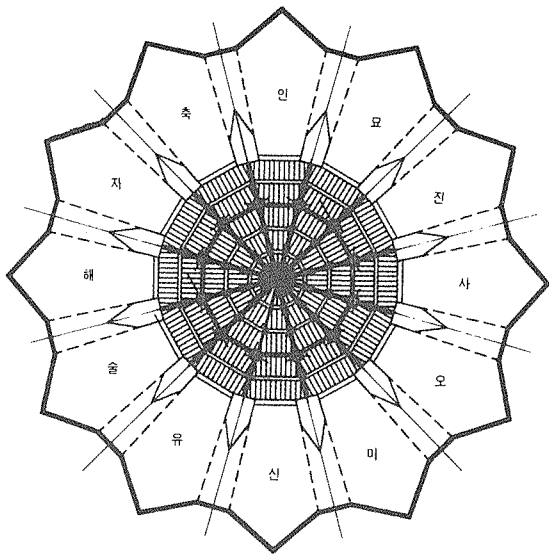
입면도



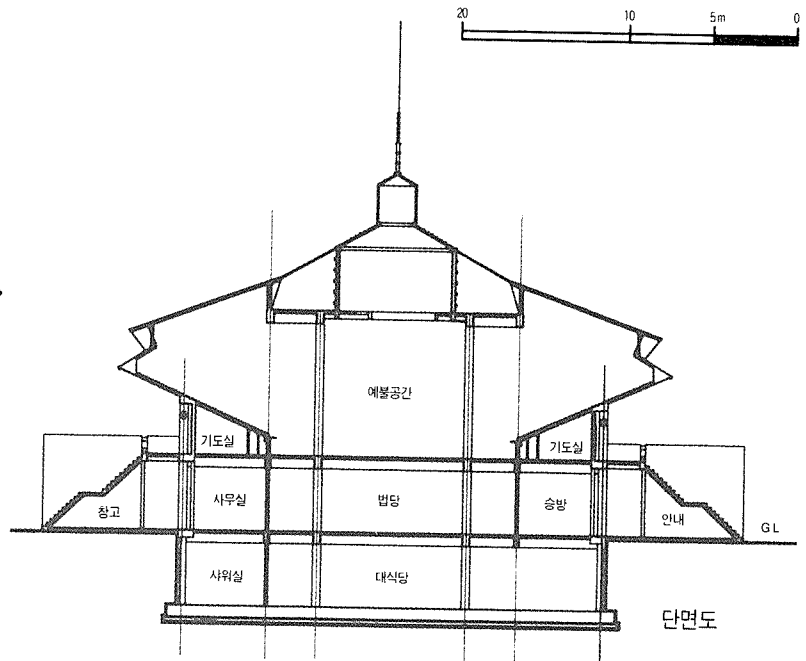
1층 평면도



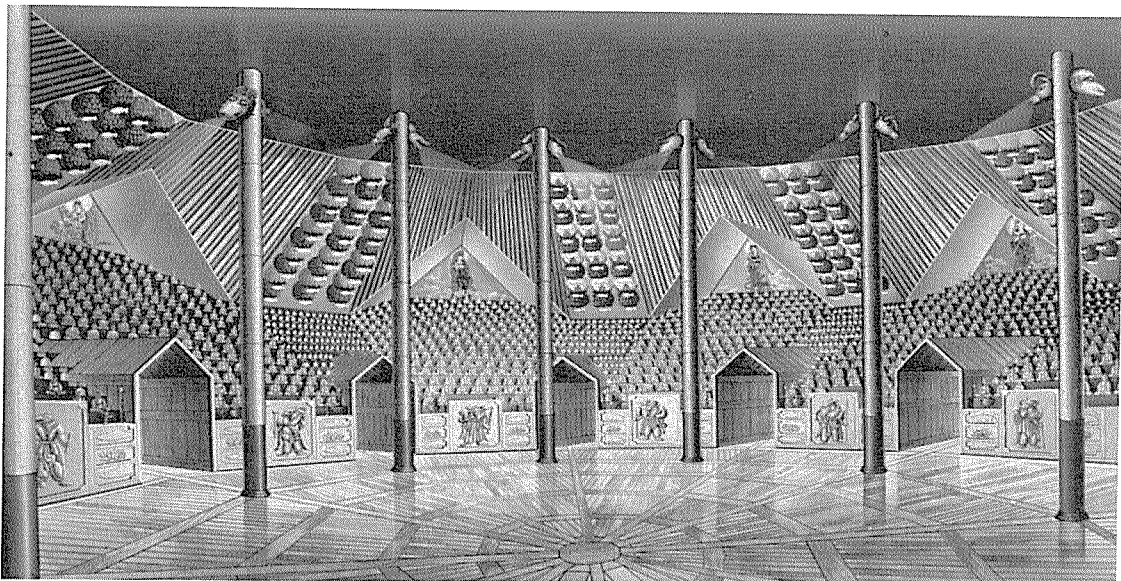
2층 평면도



중 2층 평면도



단면도



내부 투시도