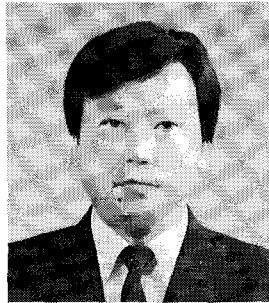


# 자가 인공수정의 필요성과 교육안내



강 대 조  
유우개량사업소 대리

## 1. 필 요 성

1989년 관세 및 무역에 관한 일반협정의 국제수지위 원회와 약속한 개방계획에 따라 시유는 1993년부터 수입개방했으며, 1994년 1월 부터 요구르트나 커드가 개방되었다. 또한 UR협상 결과 아직 개방되지 않은 유제품도 1995년으로 전면적으로 개방된다. 쇠고기 또한 2001년 41.2% 관세율에 의해 개방한 다음 2004년까지 관세율을 40%까지 낮추기로 되어 있고 수입 할당량도 2000년에는 22만 5천톤으로 확대되고 2001년부터 생우로 수입이 개방된다.

세계는 국경이 없는 무역전쟁으로 확산되었고 우리 양축가는 어차피 피할 길 없는 골목에 섰다. 이를 극복하기 위해서는 1차적으로 양축농가의 경영혁신을 통한 자구책으로 생산비를 줄일 수 밖에 없다.

결론적으로 현재 국내 거래되는 송아지가격은 국제 시세에 비해 매우 높아 인공수정에 드는 비용은 상대

적으로 얼마되지는 않지만 조만간 우리나라도 국제수 준 가격대로 진입할 것으로 전망되어 생산비 절감의 일환으로 자가수정은 피할 수 없는 현실이다.

## 표1. 세계의 소가격 동향

① 젓소가격 (단위 : 두 / 천원)

| 한 국   | 미 국 | 비 고     |
|-------|-----|---------|
| 1,700 | 933 | '94년 기준 |

② 육우 송아지 가격(숫송아지) (단위 : 두 / 천원)

| 한 국<br>(한 우) | 미 국<br>(육 우) | 일 본<br>(화 우) | 비 고         |
|--------------|--------------|--------------|-------------|
| 1,630        | 78           | 263          | '94년 상반기 기준 |

## 2. 현 재

국내에서 일부 양축농가들의 번식에 관한 관심도가 높아짐에 따라 현재 유우개량 사업소에서 자가수정

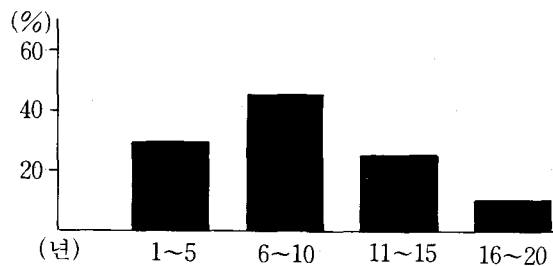
교육을 실시하고 있는 중인데 자가수정 교육 요청이 쇠도하여 '92년도 부터 시험적으로 실시하였으나 의외로 호응도가 높아 짧은 교육에도 불구하고 자가수정을 성공적으로 수행하고 있고 무엇보다도 처음 교육에 참가하는 양축농가에 대한 주위 양축농가의 우려를 불식하고 높은 번식률에 의해 개량에 대한 인식이 높다는 것을 인지하고는 교육에 참가하는 인원이 계속 늘어나고 있는 실정이며 경기일원을 제외하고는 지방에 현지 출장하여 교육을 시켜 달라는 요청이 있는 실정이다.

## 표2. 교육수료자 현황

### ① 인원 및 업종별 분포

| 년 도           | 인 원 | 분 포 |     |     | 비 고                      |
|---------------|-----|-----|-----|-----|--------------------------|
|               |     | 낙농가 | 번식우 | 기타  |                          |
| '92           | 242 | 70% | 6%  | 24% | 기타 : 고용<br>인원, 학생<br>비육우 |
| '93           | 239 | 72% | 7%  | 21% |                          |
| '94. 9월<br>현재 | 298 | 71% | 8%  | 21% |                          |

### ② 목장경력 분포도



## 3. 자가수정 프로그램

유우개량사업소는 교육전문기관이 아니어서 교육

| 과 목         | 배당시간 | 내 용                               |
|-------------|------|-----------------------------------|
| · 인공수정이론    | 8    | · 번식생리 · 인공수정요령 · 냉동정액 취급요령       |
| · 젖소개량      | 4    | · 능력검정 · 선형심사, Body Condition     |
| · 계획교배      | 2    | · 종모우 선택 · 혈통관리                   |
| · 생식기 실습    | 2    | · 도축된 암소생식기 이용                    |
| · 냉동정액 취급실습 | 1    | · 냉동정액 취급요령 · 실습용 젖소 16두에 직접 실기실습 |
| · 실기실습      | 30   |                                   |
| 계           | 47   |                                   |

에 필요한 숙박시설, 교육장등이 미비하고 교육만 전



담하는 부서가 없는 실정이나, 앞으로 본관사무실 증축으로 '95년 부터는 보다 나은 시설에서 교육을 할 예정이다.

교육프로그램은 6일간으로 교육시간은 다음과 같다.

## 4. 교육희망인 신청방법

'95년 부터 농한기를 이용하여 2, 3, 4, 5, 11월과 농고생들 방학기간인 7, 8월에 있을 예정이며 년 인원은 300명 선이다.

신청방법은 관할 지역조합장의 추천서, 건강진단서, 이력서 각 1통씩을 구비하여 당사업소에 제출하면 접수순위대로 교육을 이수 받을 수 있다.

관심이 있는 분들의 많은 참여바랍니다.