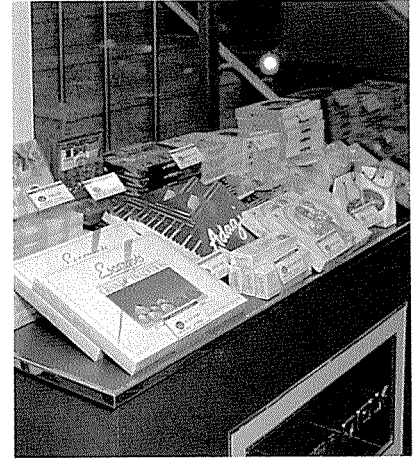
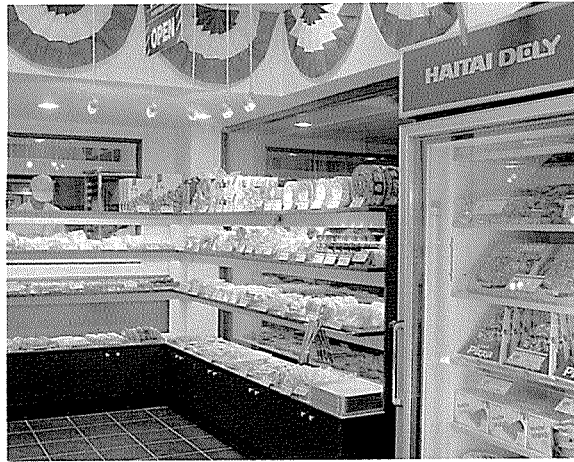


1 해태델리의 판매상품은 다양하다. 각종 빵 진열대 옆으로 냉동 쇼케이스 (짜리오)가 놓여 있는데, 해태델리에서 내놓은 냉동피자, 아이스크림, 아이스바 등이 진열되어 있다.

2 2월 14일 발렌타인데이를 겨냥한 특별기획상품 진열코너, 해태델리의 각종 초콜릿들이 가지런히 진열되어 있어, 지나는 손님들의 눈길을 끈다.

3 원두커피 판매를 본격화 함에 따라 커피제조기 또한 2대나 증설되었다. 벽걸이 패널 속의 커피에서 향기로운 원두향이 금방이라도 풍겨나올 듯 하다.

4 해태델리를 찾는 사람들은 언제나 쉬면서 담소를 나눌 수 있도록 넓은 객석이 마련되어 있다. 일반적인 커피 전문점처럼 매장 전체적으로 밝은 분위기를 연출했다.



1

2

만남과 대화의 장소 **해태델리**

충무로, 영화의 거리.

해태델리 매장 옆의 대한극장에서 상영되는 영화를 보러오는 유동적인 관람객을 한곳으로 모아왔던 곳 - 해태델리.

얼마전 지하 40여평 규모로 새단장하여 모습을 드러낸 해태델리는 입구 간판에서부터 밝은 청록색채의 강한 이미지를 풍기며 '해태델리'라는 이름을 기억하는 고객들의 시선을 모은다.

예전의 같은 건물 1층 매장과는 사뭇 다른 것이, 해태델리의 주요상품인 빵 이외에도 각종 음료와 원두커피를 판매한다는 것. 이를 위해 60여석 가량의 객석을 마련하여 이곳을 찾는 손님들에게 만남과 대화를 위한 휴식공간을 제공하고 있다.

매장 인테리어 또한 이러한 판매전략에 맞출뿐 아니라 입지조건이 지하라는 특수성을 감안하여 밝은 청록색을 도입, 매장 전체의 이미지 통일에 주력하였다.



3

