

電機工業 統計

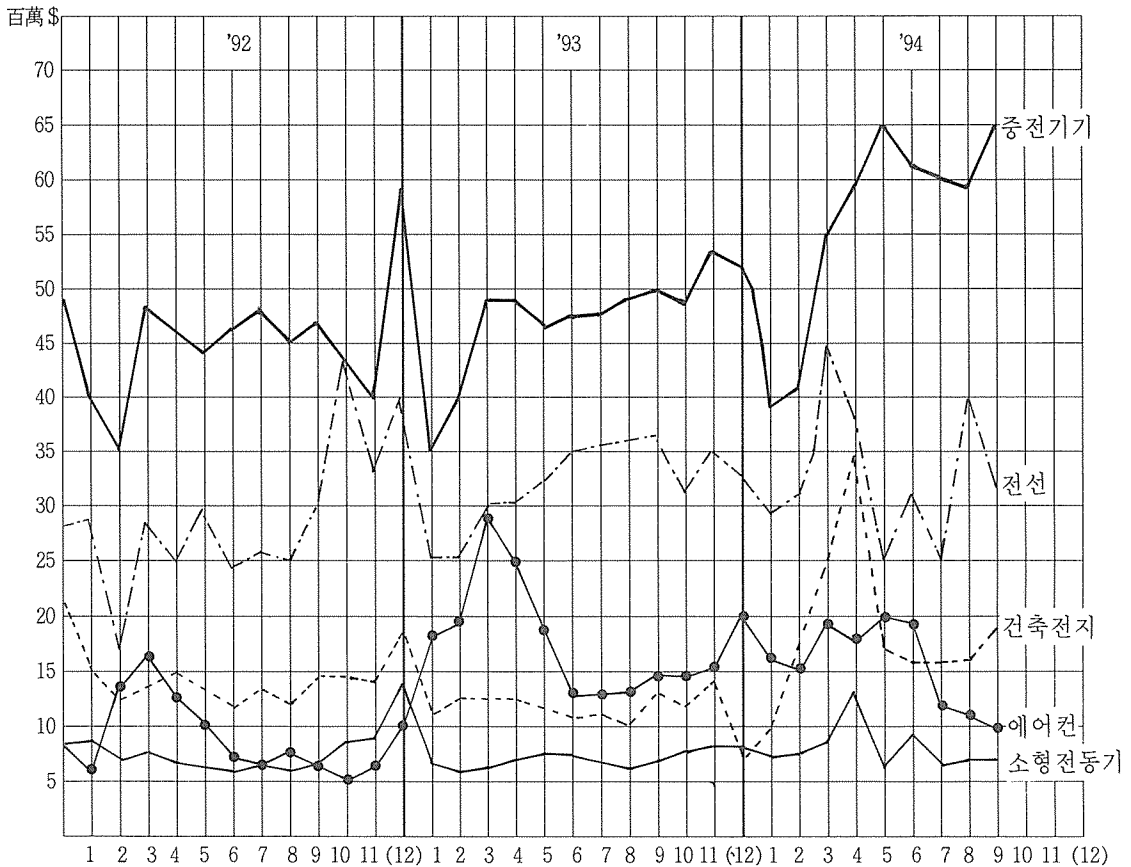
電氣機器 輸出実績

(單位：千\$, %)

品目別	年度別		'93年		'94年	
	'92年 (年間)	増減率	(年間)	増減率	(1~9月)	増減率
重電機器	537,535	-0.7	618,029	14.9	509,532	17.8
電線	352,774	25.0	396,903	12.5	276,861	-0.9
乾・蓄電池	173,222	13.3	164,115	-5.2	157,909	40.2
小型電動機	98,996	4.2	85,405	-13.7	63,069	-4.3
에어콘	110,233	58.8	159,256	44.5	163,230	15.5
計	1,272,760	11.6	1,423,708	11.8	1,170,601	13.5

註) 増減率は 同期對比

電氣機器 輸出実績 推移圖



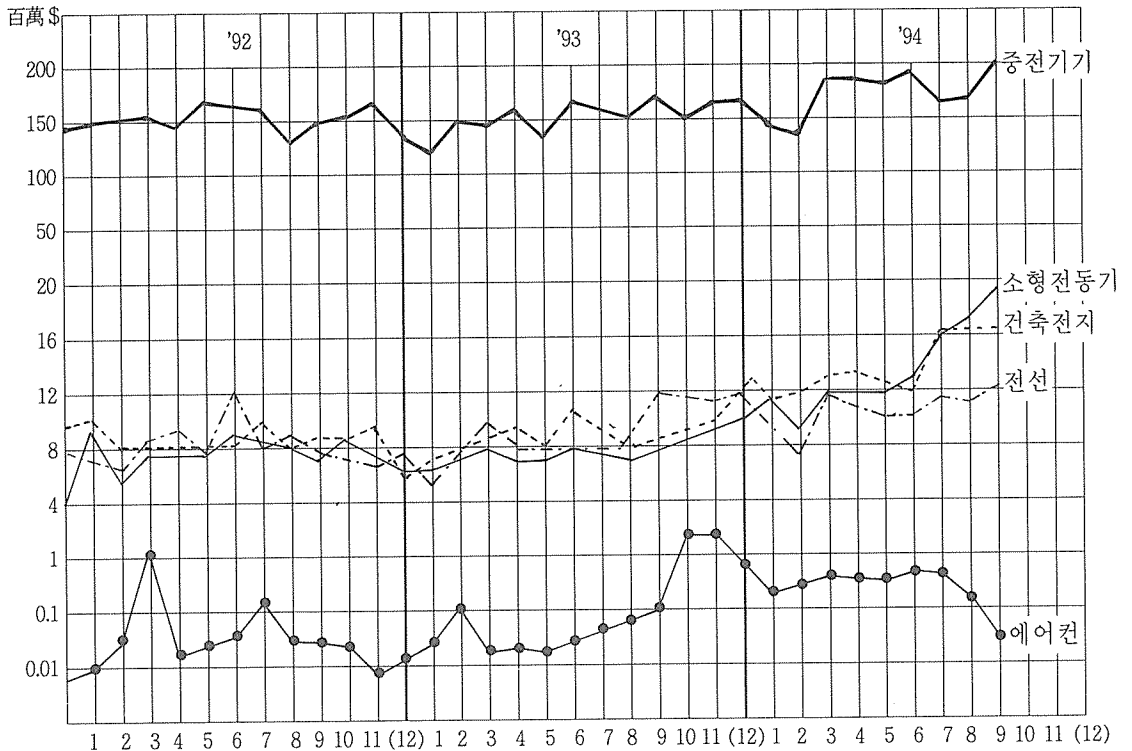
電氣機器 輸入實績

(單位：千\$, %)

品目別	'92年		'93年		'94年	
	(年間)	增減率	(年間)	增減率	(1~9月)	增減率
重電機器	1,278,723	4.6	1,803,580	4.3	1,522,027	15.9
電線	92,570	-22.9	154,980	67.4	96,418	-22.3
乾・蓄電池	110,189	21.3	119,421	8.3	113,145	32.5
小型電動機	92,916	-10.2	106,774	14.9	113,548	52.1
에어콘	2,696	632.6	2,269	-15.8	2,239	144.1
計	2,027,094	3.0	2,187,024	7.9	1,847,377	15.7

註) 增減率は 同期對比

電氣機器 輸入實績 推移圖



電氣機器 品目別 輸出実績

(單位：千\$, %)

年度別 品目別	'92年		'93年		'94年	
	(年間)	増減率	(年間)	増減率	(1~9月)	増減率
重電機器	537,535	-0.7	618,029	14.9	509,532	17.8
發電機	20,695	-2.8	30,391	46.8	28,416	34.0
電動機	43,963	-10.8	46,245	5.2	41,980	28.2
電動工具	17,152	46.7	24,195	41.0	24,266	37.7
變壓器	233,820	-4.8	264,318	13.0	219,434	22.0
遮斷器	14,291	-18.0	16,366	14.5	13,196	16.9
開閉器	7,306	-7.3	9,449	29.3	7,270	-2.4
配電制御裝置	27,929	39.1	43,699	56.4	53,690	72.7
變換裝置	80,660	-9.0	79,033	-2.0	53,128	-14.3
電氣爐	11,658	-3.1	8,031	-31.1	7,040	-0.9
電氣熔接機	10,440	-33.3	16,913	62.0	12,328	0.2
其他	69,620	34.7	79,389	14.0	48,784	-2.7
電線	352,774	25.0	396,903	12.5	276,861	-0.9
乾電池	15,336	-11.4	14,723	-3.9	10,926	-4.6
蓄電池	157,886	16.5	149,392	-5.3	146,983	45.2
小型電動機	98,996	4.2	85,405	-13.7	63,069	-4.3
에어콘	110,233	58.8	159,256	44.5	163,230	15.5

註) 増減率は 同期對比

電氣機器 品目別 輸入実績

(單位：千\$, %)

品目別	'92年		'93年		'94年	
	(年間)	増減率	(年間)	増減率	(1~9月)	増減率
重電機器	1,728,723	4.6	1,803,580	4.3	1,522,027	15.9
發電機	274,221	89.4	204,130	-25.6	124,734	-22.7
電動機	250,362	-5.2	277,276	10.7	220,725	7.9
電動工具	34,638	-2.3	36,339	4.9	34,538	30.6
變壓器	176,288	4.7	212,404	20.5	159,217	-0.8
遮斷器	50,091	7.6	35,691	-28.7	33,316	27.5
開閉器	30,199	-3.0	28,997	-3.9	19,911	-7.8
配電制御裝置	268,879	-14.3	281,571	4.7	244,682	20.5
變換裝置	66,923	1.1	114,208	70.7	99,606	6.0
電氣爐	142,912	-1.3	126,300	-11.6	169,835	79.7
電氣熔接機	133,964	-11.7	157,129	17.3	152,781	34.0
其他	300,247	5.1	329,535	9.8	262,682	10.4
電線	92,570	-22.9	154,980	67.4	96,418	-22.3
乾電池	52,924	30.7	56,469	6.7	54,287	38.8
蓄電池	57,265	13.7	62,952	9.9	58,858	30.8
小型電動機	92,916	-10.2	106,774	14.9	113,548	52.1
에어콘	2,696	632.2	2,269	-15.8	2,239	144.1

註) 増減率は 同期對比

主要國別 輸出·入實績(1994. 1~9)

(單位：千\$)

國 別 品目別		아 시 아									
		일 본	대 만	필 리핀	홍 콩	말 레 이 지 아	인 도 네 시아	인 도	스리랑카	방 글 라 데 시	싱 가 폴
重 電 機 器	輸出	100,331	13,700	10,502	45,030	26,563	27,164	2,143	5,066	4,590	27,448
	輸入	786,403	25,516	2,142	7,688	7,392	911	2,823	52	—	19,690
發 電 機	輸出	3,587	63	3,082	58	42	664	—	181	14	3,241
	輸入	21,166	7	5	409	8	—	346	42	—	6,811
電 動 機	輸出	6,629	253	1,737	370	2,385	958	163	3	7	9,114
	輸入	136,913	5,537	902	471	4,547	—	—	—	—	4,637
電 動 工 具	輸出	496	1,533	234	6,937	99	700	116	—	53	1,380
	輸入	3,216	1,926	—	14	592	—	—	—	—	2,727
變 壓 器	輸出	38,492	9,169	3,683	29,243	7,436	5,514	1,363	2,518	4,125	10,509
	輸入	95,773	6,122	598	3,273	60	390	99	—	—	3,078
遮 斷 器	輸出	1,422	609	—	284	135	192	—	196	—	257
	輸入	27,739	2,027	610	222	53	—	—	—	—	301
開 閉 器	輸出	255	6	—	842	90	795	—	—	264	79
	輸入	12,818	160	—	86	—	155	18	—	—	31
配電制御裝置	輸出	3,906	147	103	63	13,259	14,239	259	1,712	—	615
	輸入	119,727	1,799	2	188	87	—	—	—	—	697
變 換 裝 置	輸出	29,950	333	322	1,183	171	1,542	41	114	—	524
	輸入	40,301	4,504	12	1,959	1,610	—	—	—	—	75
電 氣 爐	輸出	993	45	—	841	110	75	—	15	9	47
	輸入	103,565	249	—	—	127	—	—	—	—	25
電氣熔接機	輸出	1,217	883	682	690	729	460	40	1	—	215
	輸入	84,328	891	10	965	112	—	555	—	—	453
其 他	輸出	13,384	659	659	4,519	2,107	2,025	161	326	118	1,467
	輸入	153,675	2,294	3	101	196	366	1,736	10	—	855
電 線	輸出	22,273	1,806	3,887	25,134	14,355	14,844	1,384	3,998	242	15,756
	輸入	27,979	8,927	—	827	659	150	—	—	—	1,256
乾 電 池	輸出	132	76	—	115	—	—	—	—	—	745
	輸入	33,190	149	—	650	68	120	—	—	—	4,613
蓄 電 池	輸出	13,699	4,284	749	8,335	96	182	490	480	36	2,038
	輸入	29,547	242	35	1,421	106	37	414	—	—	3,125
小 型 電 動 機	輸出	18,951	603	713	3,334	635	1	—	—	—	255
	輸入	50,975	10,242	880	2,216	648	535	—	—	—	5,740
에 어 콘	輸出	48	12,905	534	14,423	475	1	—	563	—	9,573
	輸入	1,056	—	—	2	—	—	—	—	—	197

(單位：千\$)

國 別 品目別		아 시 아					중 동				
		태 국	파키스탄	미얀마	베트남	중 국	리비아	사우디 아라비아	아랍에 미리트	요르단	예 멘
重電機器	輸出	27,386	1,404	126	4,303	35,804	8,254	1,495	713	1,591	1
	輸入	1,745	-	-	57	26,636	-	-	1	62	-
發電機	輸出	480	61	-	382	493	57	-	-	-	-
	輸入	-	-	-	-	73	-	-	-	-	-
電動機	輸出	3,364	31	-	99	1,917	-	-	-	-	-
	輸入	573	-	-	2	7,206	-	-	-	-	-
電動工具	輸出	1,716	377	-	46	1,427	-	3	617	37	-
	輸入	-	-	-	-	920	-	-	-	-	-
變壓器	輸出	14,707	-	-	1,321	14,095	7,462	213	17	-	1
	輸入	400	-	-	-	14,355	-	-	-	-	-
遮斷器	輸出	287	68	-	57	512	30	28	-	-	-
	輸入	20	-	-	-	406	-	-	-	-	-
開閉器	輸出	1,002	-	-	184	2,565	-	-	-	-	-
	輸入	-	-	-	-	185	-	-	-	-	-
配電制御裝置	輸出	849	680	79	1,769	228	544	956	-	1,493	-
	輸入	4	-	-	-	64	-	-	-	62	-
變換裝置	輸出	3,036	41	-	26	1,424	-	111	47	11	-
	輸入	713	-	-	-	1,903	-	-	-	-	-
電氣爐	輸出	132	-	-	-	3,877	-	-	-	-	-
	輸入	-	-	-	-	3	-	-	-	-	-
電氣熔接機	輸出	567	60	-	188	2,896	-	109	-	-	-
	輸入	-	-	-	-	100	-	-	-	-	-
其 他	輸出	1,246	86	47	231	6,370	161	75	32	51	-
	輸入	35	-	-	55	1,421	-	-	1	-	-
電 線	輸出	4,734	5,304	2,518	7,144	80,250	1,225	773	1,141	257	1,184
	輸入	376	213	810	38	9,178	-	-	-	-	-
乾電池	輸出	87	-	-	-	45	-	-	8	-	-
	輸入	4,692	-	-	-	3,299	-	-	-	-	-
蓄電池	輸出	397	810	-	1,408	536	3,670	6,731	1,401	564	154
	輸入	110	-	-	-	2,562	-	-	-	-	-
小型電動機	輸出	2,050	85	-	20	690	-	81	-	-	-
	輸入	3,294	-	-	-	27,574	-	-	-	-	-
에어콘	輸出	626	743	96	-	2,436	-	806	7,185	-	-
	輸入	-	-	-	-	-	-	-	-	-	-

(單位：千\$)

品目別		중 등				유럽					
		오 만	이집트	쿠웨이트	레바논	독 일	덴마크	스페인	프랑스	아일랜드	영 국
重 電 機 器	輸出	588	4,205	3,113	3,865	10,199	857	313	3,563	81	7,329
	輸入	-	-	-	-	102,233	4,191	7,117	81,655	153	55,164
發 電 機	輸出	-	-	-	-	3,763	648	-	42	-	129
	輸入	-	-	-	-	2,555	1,103	23	20,250	-	10,286
電 動 機	輸出	-	-	-	-	1,452	-	-	837	-	-
	輸入	-	-	-	-	9,737	518	81	10,708	-	7,316
電 動 工 具	輸出	-	11	-	-	-	-	6	-	-	-
	輸入	-	-	-	-	8,558	11	135	112	-	1,213
變 壓 器	輸出	584	2,279	3,103	2,623	1,727	-	198	1,930	68	5,535
	輸入	-	-	-	-	2,815	90	543	5,864	-	4,238
遮 斷 器	輸出	-	129	3	79	427	20	-	-	-	-
	輸入	-	-	-	-	4,022	73	158	4,360	-	3,313
開 閉 器	輸出	-	-	-	-	-	-	-	-	-	-
	輸入	-	-	-	-	612	3	-	230	-	76
配電制御裝置	輸出	-	1,236	-	1,110	1,308	143	-	76	-	23
	輸入	-	-	-	-	29,739	1,688	291	7,521	-	7,198
變 換 裝 置	輸出	-	5	-	-	343	28	66	136	-	256
	輸入	-	-	-	-	4,326	66	130	20,532	-	9,314
電 氣 爐	輸出	-	52	-	-	45	-	-	-	-	31
	輸入	-	-	-	-	16,336	4	368	652	-	5,642
電氣熔接機	輸出	-	449	-	-	811	-	-	-	-	-
	輸入	-	-	-	-	6,455	197	-	791	-	2,103
其 他	輸出	4	44	7	53	323	18	43	542	13	1,355
	輸入	-	-	-	-	17,078	438	5,388	10,635	153	4,465
電 線	輸出	-	6,361	869	-	1,141	5	139	329	7	4,105
	輸入	-	-	-	-	5,055	90	225	1,800	-	3,501
乾 電 池	輸出	-	-	-	-	32	-	361	-	-	137
	輸入	-	-	-	-	251	-	-	15	-	20
蓄 電 池	輸出	154	773	885	2,112	2,875	1,144	3,001	1,047	70	2,629
	輸入	-	-	-	-	1,177	2	-	6,611	-	85
小 型 電 動 機	輸出	-	277	-	-	254	-	-	457	-	968
	輸入	-	-	-	-	2,131	10	37	125	-	275
에 어 콘	輸出	488	-	2,094	908	877	-	4,514	3,950	-	-
	輸入	-	-	-	-	206	-	-	-	-	-

(單位：千\$)

品目別		國別	유럽								
			이탈리아	벨기에	스웨덴	핀란드	노르웨이	스위스	네델란드	그리스	터어키
重電機器	輸出	4,504	557	1,604	155	18	435	199	51	253	128
	輸入	20,150	3,833	9,057	9,839	5,296	33,712	1,449	12	34	4,816
發電機	輸出	—	—	—	32	109	—	—	—	—	—
	輸入	1,101	—	21	4,225	426	434	—	—	—	5
電動機	輸出	—	—	57	—	—	—	—	—	1	—
	輸入	3,043	32	2,779	578	74	823	195	—	—	143
電動工具	輸出	—	—	—	—	—	—	—	—	—	—
	輸入	280	—	58	24	22	9,555	—	12	—	—
變壓器	輸出	4,181	502	1,103	69	—	65	31	20	215	14
	輸入	2,214	29	317	2,440	—	828	60	—	34	—
遮斷器	輸出	23	—	—	—	—	—	—	25	—	—
	輸入	1,916	26	433	1	42	528	14	—	—	—
開閉器	輸出	—	—	—	—	—	—	—	—	—	—
	輸入	22	—	—	50	243	1,514	—	—	—	—
配電制御裝置	輸出	32	—	407	—	—	18	—	—	—	93
	輸入	3,069	61	1,277	245	3,032	11,759	257	—	—	87
變換裝置	輸出	126	8	—	—	—	165	76	—	—	—
	輸入	1,225	—	606	2,005	29	197	43	—	—	5
電氣爐	輸出	—	—	—	—	—	40	—	—	—	—
	輸入	714	477	459	26	72	361	107	—	—	43
電氣熔接機	輸出	57	—	—	—	—	—	—	—	—	—
	輸入	4,595	—	1,697	197	80	5,689	191	—	—	2,599
其他	輸出	85	47	37	54	18	147	92	6	37	21
	輸入	4,595	3,208	1,410	48	1,276	2,024	582	—	—	1,934
電線	輸出	1,525	—	325	321	395	—	246	2	26	—
	輸入	989	588	314	49	933	1,448	83	—	—	69
乾電池	輸出	128	183	—	—	20	—	—	—	41	—
	輸入	—	—	—	—	—	297	—	—	—	—
蓄電池	輸出	2,895	949	3,455	1,651	471	809	3,674	1,960	238	147
	輸入	—	80	1,531	83	—	140	6	—	—	—
小型電動機	輸出	706	—	29	—	—	6	—	78	182	—
	輸入	130	15	83	—	—	479	266	—	—	—
에어콘	輸出	12,807	1,263	—	—	—	—	273	9,688	731	—
	輸入	—	—	265	—	—	—	—	—	—	—

(單位:千\$)

品目別		國別	북미		중남미						
			독립국가 연합	미 국	캐 나 다	아르헨티나	과테말라	콜롬비아	멕시코	칠레	브라질
重電機器	輸出	1,394	85,026	6,747	1,911	-	489	6,936	336	3,107	108
	輸入	620	288,358	4,258	-	-	-	234	-	287	-
發電機	輸出	167	10,553	-	-	-	-	-	-	-	-
	輸入	17	54,063	56	-	-	-	-	-	-	-
電動機	輸出	158	9,397	1,591	323	-	-	865	127	-	-
	輸入	-	21,311	860	-	-	-	69	-	-	-
電動工具	輸出	34	6,151	370	243	-	210	201	37	-	65
	輸入	-	5,328	-	-	-	-	32	-	-	-
變壓器	輸出	13	24,596	3,917	1,189	-	-	5,836	11	1,871	4
	輸入	227	14,186	300	-	-	-	-	-	-	-
遮斷器	輸出	-	6,592	141	82	-	249	-	47	434	-
	輸入	-	8,276	6	-	-	-	22	-	-	-
開閉器	輸出	2	213	372	-	-	-	-	-	-	-
	輸入	-	3,610	17	-	-	-	-	-	-	-
配電制御裝置	輸出	119	3,865	-	-	-	-	-	-	-	-
	輸入	-	51,921	833	-	-	-	-	-	-	-
變換裝置	輸出	52	12,113	49	48	-	13	1	85	32	-
	輸入	-	12,517	78	-	-	-	11	-	-	-
電氣爐	輸出	353	295	-	-	-	-	-	-	-	-
	輸入	190	37,531	1,103	-	-	-	-	-	-	-
電氣熔接機	輸出	76	1,200	-	-	-	-	-	-	-	-
	輸入	39	42,140	83	-	-	-	-	-	-	-
其他	輸出	420	10,051	307	26	-	17	33	29	770	39
	輸入	147	37,475	922	-	-	-	100	-	287	-
電線	輸出	146	11,794	399	90	1,410	23	462	44	151	-
	輸入	47	28,966	978	-	-	-	14	-	-	-
乾電池	輸出	44	6,387	409	-	-	-	109	56	-	-
	輸入	-	5,676	-	-	-	-	-	-	-	-
蓄電池	輸出	4,580	23,138	3,417	532	930	1,749	340	3,008	444	-
	輸入	267	10,774	23	-	-	-	31	-	-	-
小型電動機	輸出	146	28,115	1,549	39	-	-	800	1,415	-	-
	輸入	3	6,213	951	-	-	-	44	-	-	-
에어콘	輸出	1,061	35,520	889	5,167	-	212	3,251	77	-	-
	輸入	-	502	-	-	-	-	-	-	-	-

(單位：千\$)

國 別 品目別		아 프 리 카					대 양 주				
		스 와 질 랜 드	코 트 디브와르	나 이 제 리 아	이 디 오 피 아	가 나	구 암	파 푸 아 뉴기니아	호 주	뉴질랜드	피 지
重 電 機 器	輸出	-	-	1,166	-	-	-	21	1,468	203	-
	輸入	705	-	-	-	-	-	-	3,166	75	-
發 電 機	輸出	-	-	128	-	-	-	-	-	-	-
	輸入	-	-	-	-	-	-	-	3	-	-
電 動 機	輸出	-	-	-	-	-	-	-	51	-	-
	輸入	-	-	-	-	-	-	-	6	-	-
電 動 工 具	輸出	-	-	-	-	-	-	-	391	-	-
	輸入	-	-	-	-	-	-	-	-	-	-
變 壓 器	輸出	-	-	951	-	-	-	-	302	30	-
	輸入	-	-	-	-	-	-	-	213	-	-
遮 斷 器	輸出	-	-	-	-	-	-	-	-	163	-
	輸入	-	-	-	-	-	-	-	-	-	-
開 閉 器	輸出	-	-	-	-	-	-	-	-	-	-
	輸入	-	-	-	-	-	-	-	-	16	-
配電制御裝置	輸出	-	-	-	-	-	-	-	-	-	-
	輸入	-	-	-	-	-	-	-	1,047	19	-
變 換 裝 置	輸出	-	-	-	-	-	-	-	366	-	-
	輸入	-	-	-	-	-	-	-	97	5	-
電 氣 爐	輸出	-	-	-	-	-	-	-	-	-	-
	輸入	-	-	-	-	-	-	-	658	15	-
電氣熔接機	輸出	-	-	-	-	-	-	-	13	-	-
	輸入	705	-	-	-	-	-	-	8	-	-
其 他	輸出	-	-	87	-	-	-	21	345	10	-
	輸入	-	-	-	-	-	-	-	1,134	20	-
電 線	輸出	-	-	902	-	3,907	39	385	6,751	-	-
	輸入	36	-	-	-	-	-	-	230	-	-
乾 電 池	輸出	-	-	-	-	-	-	58	234	72	-
	輸入	-	-	-	-	-	-	-	-	-	-
蓄 電 池	輸出	-	865	2,421	878	695	20	265	4,485	906	87
	輸入	-	-	-	-	-	-	-	-	-	-
小 型 電 動 機	輸出	-	-	78	-	-	-	-	84	-	-
	輸入	-	-	-	-	-	-	-	619	-	-
에 어 콘	輸出	-	-	724	-	455	348	467	4,870	318	-
	輸入	-	-	-	-	-	-	-	-	-	-