
電機工業統計

- 電氣機器 輸出・入 実績
- 電氣機器 品目別 輸出・入 実績

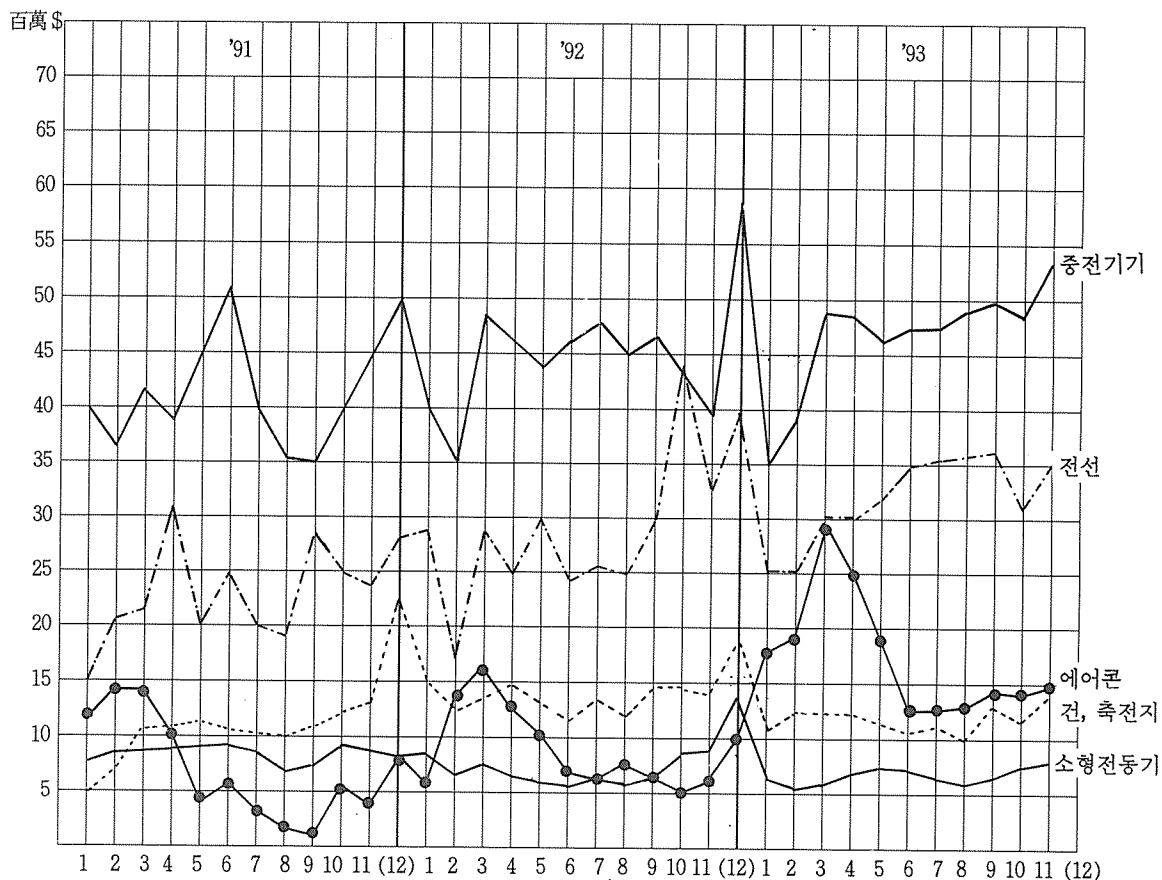
電氣機器 輸出實績

(單位：千\$, %)

品目別	'91年		'92年		'93年	
	(年間)	增減率	(年間)	增減率	(1~11月)	增減率
重電機器	541,274	10.4	537,535	-0.7	535,941	11.8
電線	282,211	80.9	352,774	25.0	351,646	12.4
乾・蓄電池	152,876	9.4	173,222	13.3	143,524	-6.5
小型電動機	95,052	7.3	98,996	4.2	77,617	-7.7
에어콘	69,417	-15.7	110,233	58.8	151,445	53.2
計	1,140,830	25.1	1,272,760	11.6	1,260,173	11.7

註) 增減率は 同期對比

電氣機器 輸出實績 推移圖



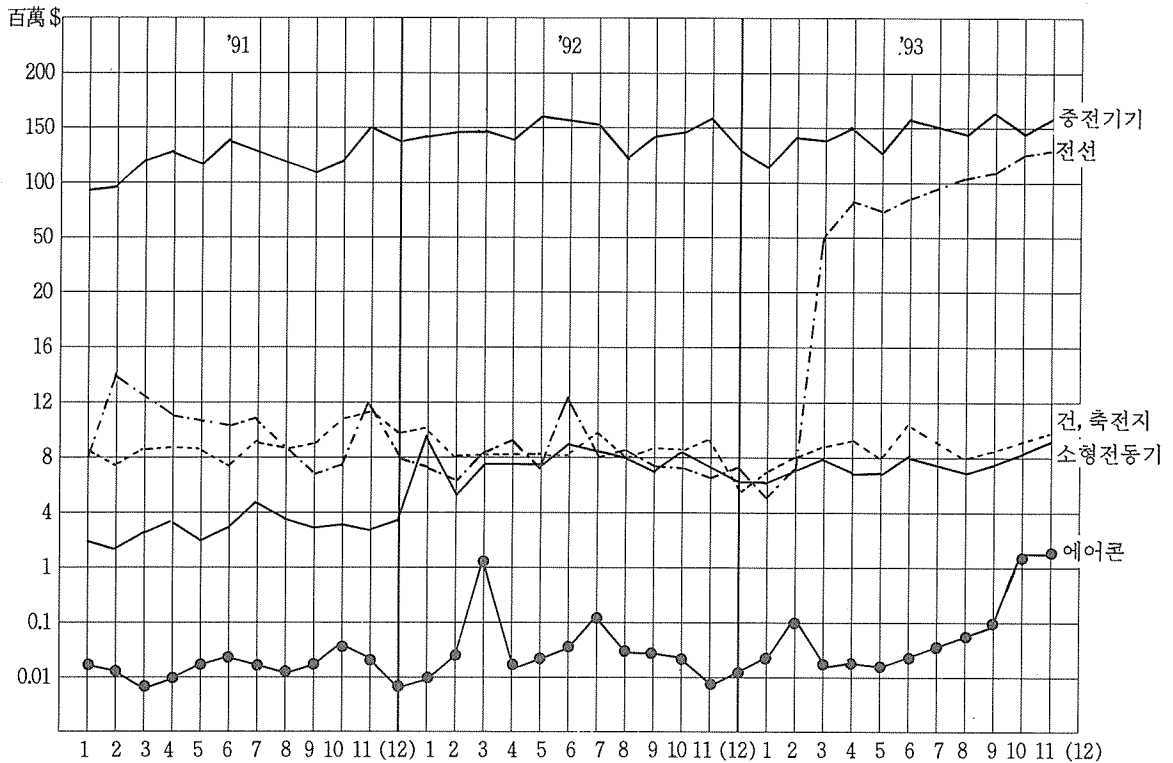
電氣機器 輸入實績

(單位：千\$, %)

品目別	'91年		'92年		'93年	
	(年間)	增減率	(年間)	增減率	(1~11月)	增減率
重電機器	1,652,691	28.0	1,728,723	4.6	1,649,140	3.1
電線	119,984	58.9	92,570	-22.9	146,450	70.8
乾・蓄電池	90,873	2.3	110,189	21.3	106,613	4.7
小型電動機	103,440	-16.8	92,916	-10.2	96,045	10.0
에어콘	368	-67.8	2,696	632.6	2,199	-18.4
計	1,967,356	24.9	2,027,094	3.0	2,000,447	6.6

註) 增減率は 同期對比

電氣機器 輸入實績 推移圖



電氣機器 品目別 輸出実績

(單位：千\$, %)

年度別 品目別	'91年		'92年		'93年	
	(年間)	増減率	(年間)	増減率	(1~11月)	増減率
重電機器	541,274	10.4	537,535	-0.7	535,941	11.8
發電機	21,287	66.6	20,695	-2.8	24,825	46.8
電動機	49,288	-23.5	43,963	-10.8	41,652	2.0
電動工具	11,696	-7.1	17,152	46.7	22,375	45.4
變壓器	245,602	30.4	233,820	-4.8	231,311	9.1
遮斷器	17,434	46.2	14,291	-18.0	14,200	10.0
開閉器	7,882	131.7	7,306	-7.3	8,859	33.2
配電制御裝置	20,073	-4.0	27,929	39.1	36,443	52.4
變換裝置	88,631	28.4	80,660	-9.0	73,170	-0.8
電氣爐	12,031	58.2	11,658	-3.1	7,920	5.9
電氣熔接機	15,651	-11.6	10,440	-33.3	14,242	49.7
其他	51,699	42.8	69,620	34.7	60,945	1.5
電線	282,211	80.9	352,774	25.0	351,646	12.4
乾電池	17,316	-5.7	15,336	-11.4	13,537	-3.1
蓄電池	135,560	11.6	157,886	16.5	129,987	-6.8
小型電動機	95,052	7.3	98,996	4.2	77,617	-7.7
에어콘	69,417	-15.7	110,233	58.8	151,445	53.2

註) 増減率は 同期對比

電氣機器 品目別 輸入実績

(單位：千\$, %)

品目別	'91年		'92年		'93年	
	(年間)	増減率	(年間)	増減率	(1~11月)	増減率
重電機器	1,652,691	28.0	1,728,723	4.6	1,649,140	3.1
發電機	144,805	18.0	274,221	89.4	192,297	-22.1
電動機	264,001	46.0	250,362	-5.2	257,797	11.2
電動工具	35,455	23.0	34,638	-2.3	33,740	7.8
變壓器	168,395	0.5	176,288	4.7	195,047	20.8
遮斷器	46,543	33.2	50,091	7.6	32,496	-31.4
開閉器	31,132	-2.8	30,199	-3.0	26,768	-4.6
配電制御裝置	313,863	14.9	268,879	-14.3	250,594	-0.5
變換裝置	66,199	1.8	66,923	1.1	107,667	77.6
電氣爐	144,809	63.1	142,912	-1.3	111,289	-19.5
電氣熔接機	151,708	48.4	133,964	-11.7	141,558	14.1
其他	285,781	30.1	300,247	5.1	299,887	8.1
電線	119,984	58.9	92,570	-22.9	146,450	70.8
乾電池	40,497	28.2	52,924	30.7	50,437	3.4
蓄電池	50,376	-	57,265	13.7	56,176	5.9
小型電動機	103,440	-16.8	92,916	-10.2	96,045	10.0
에어콘	368	-67.8	2,696	632.6	2,199	-18.4

註) 増減率は 同期對比