

유익한 정보들이 가득 담겨 있어요!

— 주요 데이터뱅크별 신규DB 모음 —

1. 하이텔

● 언론연구원, 언론종합정보은행 서비스 개시

한국언론연구원(원장金玉照)이 언론관련 DB를 12월 10일부터 제공한다. '언론종합정보은행(KINDS)'이라는 이름으로 하이텔의 기사정보에 추가될 이 서비스는 신문기사 뿐만 아니라 '언론인 인명록' 및 '언론기관 목록'등 언론과 관련한 다양한 정보로 구성되어 있다.

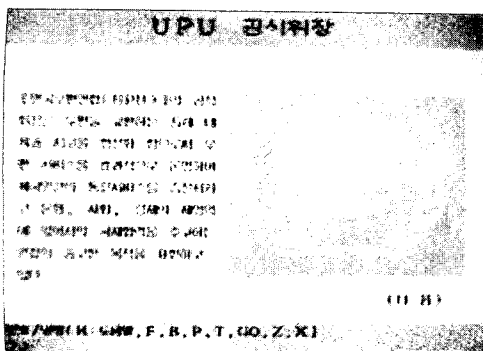
이중 신문기사는 '90년 1월 1일부터 현재까지의 경향신문, 국민일보, 동아일보, 서울신문, 세계일보, 조선일보, 한겨레신문, 한국일보(가나다순)의 기사를 메뉴와 키워드 검색을 통해 찾아볼 수 있도록 되어 있다. '언론인 인명록'에는 신문, 방송, 통신사의 전현직 중견언론인 및 언론단체 간부, 언론학자, 작고 언론인의 인명, 소속사 및 소속부서 등의 프로필 자료가 수록되어 있으며, 언론기관정보에는 국내 신문사, 방송사, 통신사 및 각종 언론관련 연구소, 대학신문방송학과의 창립일, 주소, 회사 프로필 등이 담겨있다.

● 우표정보, 만국우편연합정보 서비스

기존의 체신정보에 12월 9일부터 우표정보와 만국우편연합(UPU)이 새롭게 서비스된다.

'우표정보'에는 우표이야기, 우표경매, 우취계동정, 우표정보교환 등으로 이루어지며 특히 우표정보교환은 우표수집에 깊은 관심을 갖고 있는 이용자들을 위한 동호회이다. '만국우편

연합'은 제21차 만국우편연합 서울총회를 홍보하는 만국우편연합의 소개와 역대 개최지 등이 서비스된다.



우표, 만국우편연합정보
제21차 서울대회를 기념하여 홍보물도 수록했다.

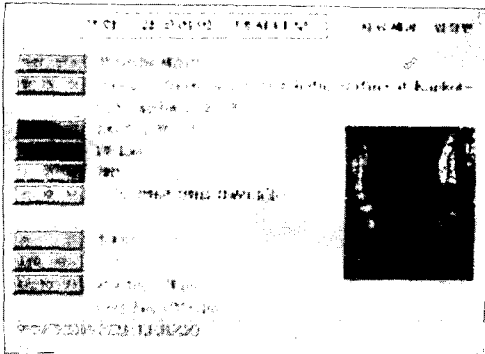
● 양식정보

12월 9일부터 수산정보에 양식정보가 새롭게 선보인다. 양식정보에는 어류, 패·조류, 갑각류 및 기타로 구분하여 각 메뉴별로 양식정보를 구성하였다. 이 정보를 보려면 초기화면에서 17. 공공정보를 선택한 후 79. 수산정보로 들어가면 되며, 어느화면에서나 'Go Sea'를 입력하면 곧장 들어간다.

● 천연기념물 정보, 이미지형태도 서비스

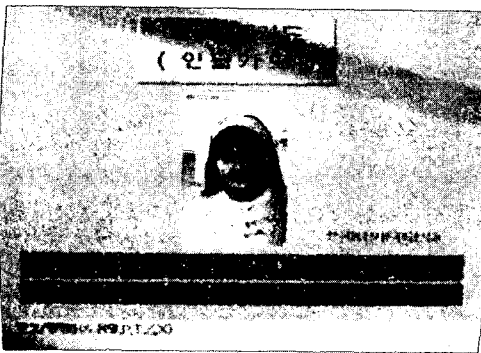
12월 9일부터 환경정보에 천연기념물정보가 서비스된다. '천연기념물'정보에는 현재 천연기념물로 지정된 동, 식물이 하이텔 최초로 이미

지(사진)정보로 서비스된다. 이미지 정보는 하이콤 2.0이나 이야기 6.0을 통해서만 검색해 볼 수 있다. 이 정보를 보려면 초기화면에서 17. 공공정보로 들어가거나 어느 화면에서나 'go env'를 입력하면 된다.



천연기념물정보
하이텔 최초로 사진정보도 수록했다.

● **공중전화카드정보 서비스**



공중전화카드정보 화면
마음에 맞는 형태로 주문신청도 가능하다.

12월 9일부터 한국통신상품정보에 공중전화카드 정보가 새롭게 선보인다. '공중전화카드'에서는 확산되어가는 고객주문카드의 종류, 주문 방법, 요금표 등과 공중전화카드의 변화를 제공하며, 모델카드의 종류 소개 및 민원안내, 카드 사용방법을 제공한다. 이 정보를 보려면 17. 공공정보에 들어가면 된다.

● **중랑·송파구청 민원서비스 개시**

성북구청을 시작으로 서울전역 및 전국으로 확대중에 있는 민원서류 발급신청서비스가 11월 29일에 송파구청, 12월 8일에는 중랑구청에서 PC를 통한 민원안내 및 서류발급신청 서비스를 개시했다. 하이텔을 통한 신청 민원서류는 신청후 2시간 후에 구청을 방문하여 직접 수령할 수도 있고 또한 우편으로도 수령할 수 있다. 이 서비스는 초기화면에서 4. 생활/문화로 들어가면 된다.

● **한국일보·서울경제신문·일간스포츠 기사정보**

한국일보와 자매 2개지의 정보가 11월 24일부터 서비스된다. 한국일보는 시간별 검색을 통해 종합기사정보를 제공하며, 모든 기사를 주요뉴스, 정치/행정, 사회 등 12개 주제로 분류하여 서비스한다. 정보의 내용은 사회, 문화, 사설, 칼럼, 소설등의 고정물과 생활정보, 레저, 스포츠 정보로 구성되며, 제목과 본문의 단어 검색을 간편하게 할 수 있다.

● **종합건설정보 서비스**

건설공제조합의 종합건설정보가 11월 29일부터 하이텔을 통해 제공된다. 건설공제조합의 각종 건설관련 자료를 수집, 분석, 가공해 구축한 건설정보종합시스템(COTIMS)은 공사수발주정보, 건설자재정보, 건설공법정보, 건설업체정보, 건설장비정보 등 공사에 관련된 각종 정보가 망라되어 있다. 94년 1월 1일부터는 유료정보(100원/분)로 운영이 되며 그 이전까지의 정보검색에 대해서는 별도의 정보이용료가 부과되지 않는다.

● **정기화물선/화물항공기 입출항정보**

운송신문사에서 제공하는 운송/물류정보가 12월 1일부터 하이텔을 통해 제공된다. 운송정보는 세계무역경쟁에서 승패를 좌우하

는 상품의 가격, 질, 그리고 적기납품이라는 3대 요인중 적기납품의 관건이 되는 정기화물선과 화물항공기의 입출항 스케줄을 담고있어 국내 무역업체의 경쟁력 강화에 일조할 것으로 보인다. 또한 선적업무에 필요한 물류용어 해설, 서비스업체 현황, 복합운송업체의 항만 서비스, 운송/물류/해운뉴스, 기타 기초자료 및 통계자료 등 무역, 해운업계에 필요한 정보들도 제공된다.

2. 천리안

● 「정신건강」, 「법의학이야기」 정보 서비스

신경정신과 전문의로 유명한 정동철 박사의 정신건강, 성의학 등에 관한 에세이/상담사례, 자가진단 정보와 문국진 박사의 법의학에 관한 칼럼, 실화모음 등이 12월 14일부터 서비스된다. 이 정보는 초기화면의 14. 여행/문화/가정/의학에서 볼 수 있다. 정보이용요금은 분당 30원.

● 기독교 도서정보

각종 기독교 전문 도서정보가 12월 7일부터 천리안에서 제공된다. 이와 별도로 이동원 목사의 오늘의 말씀, 설교테잎 안내, 기독교 소식 등이 추가로 서비스되며 이용요금은 분당 30원이다. 이 정보는 초기화면의 8. 교육/문헌/취업에서 선택하면 된다.

● 학원/강습정보

최근 급속히 늘고있는 각종 학원의 강의내용, 위치, 개설강좌등에 대한 안내정보가 천리안을 통해 서비스된다. 외국어, 컴퓨터, 디자인, 기술, 교양, 취미, 예술등과 각종 시험/고시학원으로 분류, 상세한 정보가 소개된다. 이용요금은 분당 30원이며 초기화면의 8. 교육/문헌/취업에서 선택하면 된다.

● 불교신문 서비스

종단소식, 지방해외교계 소식등 각종 불교계의 소식을 전하는 불교신문 정보가 12월 3일부터 천리안으로 서비스된다.

이 정보에는 조계종 소식, 타종단 소식, 지방/해외교계 소식, 신행단체 소식, 학술/교육, 불교문화/연예/방송 등의 소식정보와 신앙상담실/독자투고란이 함께 전달된다.

● 월간 「뉴스피플」 서비스

각 분야의 다양한 읽을거리를 제공하는 시사 월간지 「뉴스피플」의 각종 정보가 천리안을 통해 11월 23일부터 서비스된다.

이에는 정치, 경제, 사회, 문화, 국제, 인물/칼럼, 연예, 취미/오락등 각 분야의 시사 및 교양 정보가 포함된다. 이용요금은 분당 30원이며 초기화면의 7. 뉴스/날씨/스포츠에서 선택하면 된다.

3. 포스서브

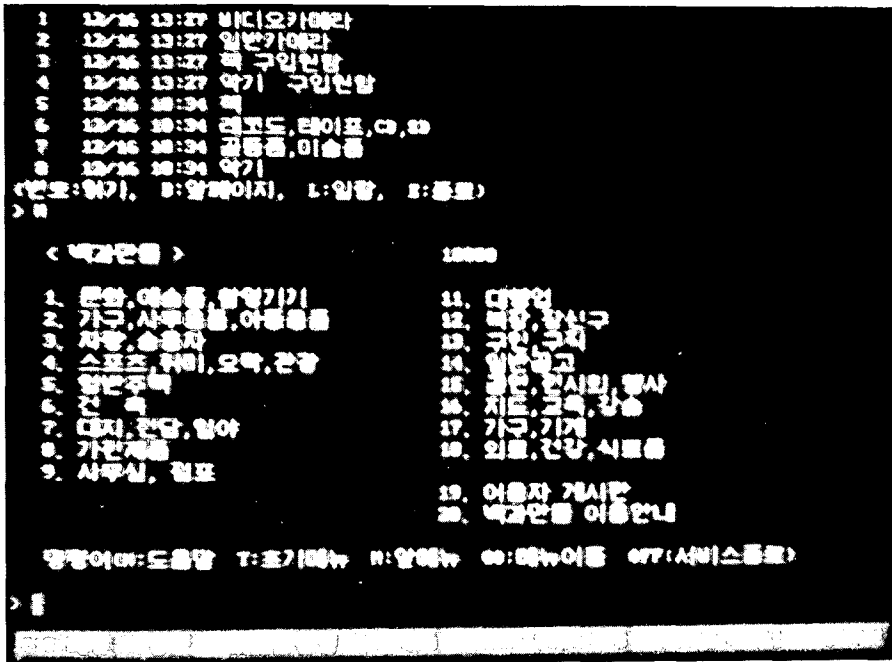
● 종합생활정보, 「백과만물」정보서비스 개시

근래 주택가를 중심으로 소구역단위의 지역생활정보지로 발간되어 호응을 얻고 있는 각종 생활정보지의 내용을 PC통신으로 가정이나 직장에서 컴퓨터로 정보를 이용할 수 있게 되었다.

12월 9일부터 포스서브로 제공되는 「백과만물」정보는 사무용품, 문화예술품, 차량, 부동산 등을 비롯, 구인구직, 일반문화정보까지 종합생활정보를 안방으로 전달한다. 정보이용료는 무료이며 초기화면의 12. 여행/문화/가정에서 선택하면 된다.

● 광주매일신문 서비스

지방신문들의 신문제작전산화(CTS)가 진행되면서 PC통신을 통한 신문정보 검색서비스가



백과만물정보 화면

각종 지역단위의 생활정보가 상세히 수록되었다.

활기를 띠고 있는 가운데 광주매일신문이 12월 1일부터 서비스를 개시했다.

주요뉴스와 각분야의 뉴스, 기획/특집, 사설/칼럼, 인물동정/인사, 화제, 계사관 등의 전분야 정보가 서비스된다. 이용요금은 무료이며 초기 화면중 11. 뉴스/스포츠에서 선택하면 된다.

● 종합 무역/운송정보 서비스

포스서브가 92년부터 보성데이터(주)와 공동으로 추진해왔던 <종합무역/운송정보>가 10월 13일부터 서비스되었다.

<종합무역/운송정보>는 일반업체들이 수출시 필요한 보험, 선적에 필요한 각종 서류에 관한 정보를 비롯해 국가 및 상품별 도량형 현황, 국가별 통관절차 및 심사기준 등 각종 무역관련 정보를 담고 있다. 이와함께 바이어 정보나 구인/구직정보도 제공하는 '무역게시판', 각종 무역상품속보, 외환시세정보, 무역관계법규등을 제공하는 '무역뉴스', 국내 각종 운

송수단의 출발·도착시간 등을 알려주는 '운송정보'를 더불어 제공한다.

운송정보의 경우 94년부터는 모든 운송수단의 예약서비스를 제공하며 97년부터는 세계각국의 운송계획정보도 제공할 계획이다. 이 정보는 포스서브와 별도의 회원제로 운영되기 때문에 가입비(10,000원)와 월회비(40,000원/10시간 기준)를 내야하며 초기화면에서 16. 세무/기업/무역을 선택하면 된다.