

총무처 정부전자계산소

# 행정종합정보 (CAIS)

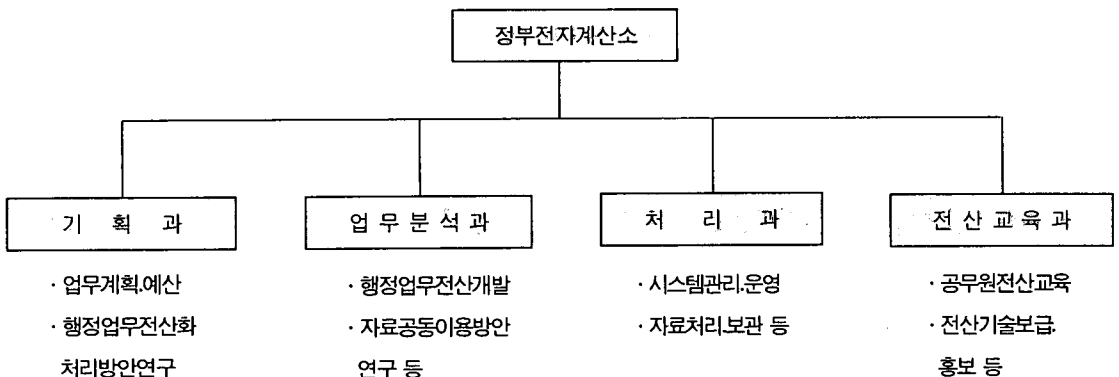
“행정정보 고도화를 추구하는 정부전자계산소는  
국민과 국가를 위한 정보화 사회를 선도하고 있습니다.”

## Civil Affairs Information Service Network

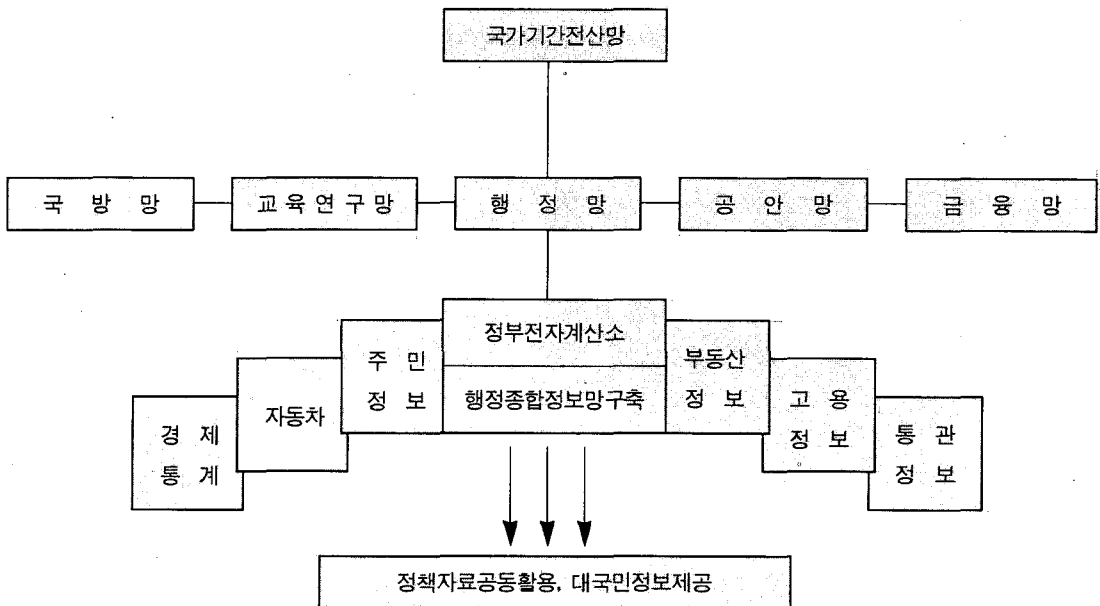
**총**무처 정부전자계산소는 1970년 4월 9일 과학기술처 소속인 중앙전자계산소로 출발한 이래 1974년 5월 1일 전정부적 행정전산화의 적극적인 추진을 위하여 총무처소속으로 이관되었으며, 1975년 1월 1일 그 명칭을 정부전자계산소로 개칭하여 오늘에 이르고 있다.

21세기를 앞두고 정보화 사회체제로 전환되는 시대적인 요구에 따라 정부전자계산소도 행정업무의 능률화로 인한 효율적인 정부조직체계 구현, 행정 서비스에 대한 주민편의 증진을 목표로 각 부처별, 지역별로 산재되어 있는 행정업무를 종합적으로 전산화하여 행정종합정보망 (CAI-

### <정부전자계산소의 조직 및 기능>



## &lt; 국가기간전산망에서의 역할 &gt;



SNet : Civil Affairs Information Service Network)을 구축하고 민원관련 정보의 대국민 서비스에 최선의 노력을 기울이고 있다.

행정종합정보 서비스를 이용하기 위해 가입을 원하는 이용자는 먼저 이용약관을 충분히 숙지하고 동의하는 이용자만 가입신청을 할 수 있다. 행정종합정보 서비스를 이용하기 위한 가입신청은 온라인 신청을 원칙으로 하며 그 절차는 다음과 같다. 먼저 이용자는 PC에서 통신용 소프트웨어(VT100, VT200, 이야기 등)를 실행시킨다. 다음 정부전자계산소에 접속을 위한 방법으로는 정부전자계산소에 다이얼업모뎀으로 직접접속(전화번호: 02) 725-7711(대표전화)) 또는 포스서브(에이텔), KIS(한국전력) 및 천리안(데이콤)에 접속을

한 후 행정종합정보를 선택한다. 연구전산망또는 교육전산망에 가입되어 있는 기관에서는 각각의 망을 이용하여 접속하면 된다.

정부전자계산소의 서비스용 컴퓨터에 접속되면 "Username:"에 "CAIS"를 입력한 후 행정종합정보 서비스의 로고화면과 "이용자번호:"가 나타나면 처음 접속하는 이용자는 "GUEST"를 입력한 후 Enter 키를 누르면 서비스안내, 온라인 가입신청 메뉴를 선택해서 해당 내용을 충분히 숙지한 후 온라인 가입 신청을 하면 된다. 온라인 가입신청이 정상적으로 끝나면 이용자는 이용자번호와 비밀번호를 잘 기억하여 2-3일후에 행정종합정보 서비스를 받을 수 있다. CAIS의 이용시간은 평일은 09:30 ~ 24:00, 토요일은 09:30 ~ 22:00까지이다.(공휴일제외)

<CAS 초기화면>

**행정종합정보 서비스**

총무처 정부전자계산소

TOP

[ 가입자 서비스 ]

- 1. 서비스안내
- 2. 온라인 가입신청
- 3. 비밀번호 변경
- 4. 개인정보 관리
- 5. 공지사항 열람

[ 통신 서비스 ]

- \* 11. 전자게시판
- \* 12. 전자우편
- \* 13. PC 패키지보급실
- \* 14. 공개자료실

[ 정보 검색 서비스 ]

- 21. 행정소식/행정통계/정부안내
- 22. 현행법령/입법예고/법률상담
- 23. 민원사무/건설/세무안내
- 24. 주택/의료/연금정보
- 25. 행정도서/정부간행물
- 26. 국가시험합격자/성적안내

[ 전산망 서비스 ]

- 31. 행정전산망/공통행정코드
- 32. 교육전산망
- \* 33. 연구전산망
- 34. 민간상용망
- \* 35. 법원전산망
- \* 36. 국제망(인터넷)

선택[번호] 직접이동[GO] 도움말[H] 화면재출력[R] 마침[X] <:사용불가>

**정보검색 서비스 안내**

[행정소식/행정통계/정부안내]

GO NEWS

[행정 소식]

- 1. 정부시책소개
- 2. 각부처 고시, 공고
- 3. 관보목록안내

[정부 안내]

- 11. 공직안내
- 12. 행정기관안내
- 13. 중앙, 지방사무안내
- 14. 정부기능안내

[행정통계]

- 21. 행정연구원통계(KIPA)

관련기관 문의 전화는 행정종합정보망 총괄문의: 총무처 정부전자계산소 중앙전산본부 (02) 720 - 3815, 주전산기 사용불능 및 회선장애 문의: 총무처 정부전자계산소 처리과 (02) 720 - 4305, 교육전산망: 서울대학교 중앙교육연구전산원 정보광장실, (02) 880 - 5363, 연구전산망(KREONet): 시스템공학연구소 연구전산망 사업실, (042) 869 - 1387, 포스서브: 에이텔(주) 고객지원센터 HelpDesk팀, (080) 022 - 7400, KIS(한국전력): 한국전력공사 중앙전자통신소 전자보수부, (02) 550 - 6148, 천리안(데이콤): 서울 고객상담실, (02) 220 - 0220으로 문의 하면 된다.

이용요금은 접속통신료 일반전화 요금 적용(한국통신 납부)하며, 가입비와 정보이용료는 무료이다.

### 1. 정부시책 소개

각급 행정기관에서 시행하는 주요시책들을 이용자가 열람할 수 있다.

- 자료 원 : 관보 및 언론매체 등
- 소 관 : 관보 - 총무처(편집: 720 - 4331, 보급: 727 - 0611)
- 자료내용 : "관보"(주 6회 발행, 93. 6 이후 자료) 및 언론매체 등의 정부시책소개

### 2. 각 부처 고시공고

각급 행정기관에서 고시,공고되는 사항들을 부처별로 열람할 수 있다.

- 자료 원 : 관보
- 소 관 : 총무처(편집: 720 - 4331, 보급: 727 - 0611)
- 자료 내용 : "관보"(주 6회 발행, 93. 6 이후 자료)의 고시 및 공고

### 3. 관보목록안내

"관보"의 목록을 색인화하여 해당일별 또는 조건검색(일자, 분류)별로 열람할 수 있다.

- 자료 원 : 관보
- 소 관 : 총무처(편집: 720 - 4331, 보급: 727 - 0611)
- 자료 내용 : "관보"(주 6회 발행, 94. 6. 이후 자료)의 관보 목록

### 4. 행정연구원통계(KPA)

행정에 관련된 기초 통계자료를 구축, 제공하여 공무원의 행정실무와 행정을 연구대상으로 하는 행정학자 및 행정에 관심있는 일반 국민들의 행정연구에 필요한 기초자료를 제공한다.

- 자료제공 : 한국행정연구원, 93. 12 발행

### 5. 공직안내

공무원에 대한 일반적인 소개 정보를 분야별로 검색한다.

### 6. 행정기관안내

정부의 주요기관 및 공공기관의, 주소, 전화번호 및 Fax번호를 안내한다.

### 7. 중앙지방사무안내

법령상의 모든 국가기능에 대한 중앙지방사무를 데이터베이스로 구축하여 중앙지방사무를 구분 지음으로써 중앙정부와 지방자치단체간 권한 및 책임과 감독범위의 명확한 설정, 국회 및 지방의회 관장범위의 합리적 설정, 지방자치단체장 선거실시에 따른 중앙지방간 사무분쟁소지의 사전 방지, 업무처리권한 소재에 대한 국민 또는 공무원의 용이한 인식을 도모하여 중앙정부와 지방자

치단체간 역할의 재정립 과 합리적인 기능재배분을 위한 기초자료를 제공

- 자료 원 : 중앙지방사무총람(전2권), 1994 1 25 발행
- 소 관 : 총무처 조직국 조사담당관실, 전화 720 - 2062 ~ 3

### 8 정부기능안내

종합적이고 중장기적인 정부기능조정을 위하여 체계적인 데이터베이스로 구축하여 국가기능 전반에 관한 종합적인 현황 분석과 정부.민간간, 중앙.지방간 및 정부부처상호간 기능의 합리적인 조정을 위한 기초자료를 제공한다.

- 자료 원 : 정부기능총람(전3권), 1994 1 31 발행
- 소 관 : 총무처 조직국 조사담당관실, 전화 720 - 2062 ~ 3

#### ○ 자료내용

- 국가기능의 총체적 파악 - 중앙정부가 수행하는 사무의 총수 파악
- 국가기능의 기능수준별 분석 - 대기능.중기능.소기능 및 단위사무 수준까지 체계화
- 국가기능의 정책분야별 분석 - 외교국방, 사회간접자본, 교육.문화분야 등 11개 정책분야별 분석
- 국가기능의 성격별 분석 - 기획.집행, 규제.비규제 등 기능성격 분석
- 국가기능의 위임.위탁 분석 - 기획.집행, 규제.비규제 등 위임.위탁사무의 기능성격 분석

현행 법령집 50권에 수록된 법률, 대통령령, 총리령, 부령 및 조약 등 약 3천 여건(45,000면 정도)의 법령 데이터베이스와 대한법률구조공단의 법률상담사례집을 DB화하여 법령 및 법률에 대한

### [현행법령/입법예고/법률상담]

#### [현행법령/입법예고/법률상담]

LAW

#### [현행법령]

1. 법령종별검색
2. 소관기관별검색
3. 조건검색(법령종별, 소관기관별)
4. 법령용어검색
5. 법령명검색

#### [입법예고/새법령]

11. 입법예고
12. 새법령소개
13. 법률상담사례소개

정보를 제공한다.

#### 1. 법령종별검색

법령을 헌법, 법률, 대통령령, 부령 등으로 검색하여 준다.

[ 법제처와 정부전자계산소가 공동으로 구축하여 제공하는 자료임 ]

#### 2. 법령기관별검색

법령을 주관하는 기관별로 검색하여 준다.

#### 3. 조건검색(법령종별, 기관별)

법령종별 및 법령소관부처로 검색한다.

#### 4. 법령용어검색

법령의 내용에서 이용자가 검색하고자 하는 특정한 용어(단어)가 포함되어있는 법령을 조문 내

용이나 조문별로 검색한다.

## 5. 법령명검색

법령의 내용에서 이용자가 선택하는 법령의 전체 내용을 검색한다.

## 6. 입법예고

입법이 예고되는 모든 법령에 대해 제·개정취지, 주요내용 및 의견 제출사항등의 정보를 이용자가 열람할 수 있습니다.

- 자료원 : 관보
- 소 관 : 총무처(편집: 720 - 4331, 보급: 727 - 0661)
- 자료내용 : "관보"(주 6회 발행)

## 7. 새법령소개

새로 제·개정되는 법령에 대해 제·개정취지, 주요내용 및 시행일자 등의 정보를 이용자가 열람할 수 있습니다.

- 자료원 : 관보, 월간법제
- 소 관 : 총무처(편집: 720 - 4331, 보급: 727 - 0611) 법제처(398 - 5471)
- 자료내용 : "관보"(주 6회 발행)의 대통령령, 부령 및 "법제"(월간)의 새법령소개

## 8. 법률상담사례소개

민사, 상사, 형사, 행정에 관한 법률상담사례 및 소송구조사례 등 5개 대분야, 17개 소분야 340여개의 상담 자료를 열람할 수 있습니다.

- 자료원 : 법률상담사례집 제2권
- 자료제공 : 대한법률구조공단(02 - 571 - 7801)
- 검색방법 : 대분류 및 소분류의 번호를 선택하여 자료분류별로 검색하여 해당 자료를 보여

준다.

## 민원사무/건설/세무안내

### CML

#### [정부민원사무]

1. 기관별검색
2. 민원유형별검색
3. 조건검색(민원사무명, 기관별, 유형별)
4. 복합민원검색

#### [건설/세무]

11. 건설행정안내
12. 세무행정안내

## 1. 정부민원안내

각급 행정기관에서 취급하는 민원사무처리 자료를 구축하고, 근거법령에 대한 조문내용과 각종 서식정보를 제공한다.

- 자료원 : 민원사무처리기준표 (총무처 고시 제1994-10호, 94. 2. 28)
- 소 관 : 총무처 조직국 제도2과 (02-720-2065)

## 2. 건설행정안내

건설행정안내는 건설부에서 제공한 건설행정게시판자료를 기초로 총무처 정부전자계산소에서 입력·가공하여 서비스하는 정보입니다.

건설행정게시판은 일반국민에게 건설행정의 기준과 절차를 알기쉽게 알려주고자 만든 자료이며 앞으로계속 보완·발전시켜 나갈 예정입니다.

- 자료원 : 건설행정 게시판

- 소 관 : 건설부 기획예산담당관실
- 자료내용 : 건축허가, 토지형질변경, 공장설립, 토지거래허가 등 기타 국민 생활과 기업활동에 밀접한 관련이 있는 건설행정의 기준과 절차 등에 대한 정보서비스

**3 세무행정안내**

세무행정안내는 국세청에서 제공한 전화자동 세무상담자료를 기초로 총무처 정부전자계산소에서 입력·가공하여 서비스하는 정보이다.

- 자 료 원 : 전화자동 세무상담 문답집
- 소 관 : 국세청 민원봉사실
- 자료내용 : 국세, 소득세, 토지초과이득세, 법인세, 상속증여세, 부가가치세 등 국민생활과 밀접한 관련이 있는 세무정보를 서비스한다.

**[주택/의료/연금정보]**

**WELFARE**

**[주택은행]**

1. 주택청약제도안내
2. 아파트청약접수안내
3. 아파트분양안내

**[의료보험관리공단]**

11. 의료보험제도안내
12. 의료기관안내

**[연금관리공단]**

21. 국민연금제도안내
22. 공무원연금제도안내

**1. 주택**

주택은행에서 제공한 자료로 주택청약제도, 아파트분양, 아파트청약접수를 안내 한다.

- 소 관 : 주택은행 주택청약실

**2 의료**

의료보험관리공단에서 제공한 자료로 의료보험제도·의료기관을 안내한다.

- 소 관 : 의료보험관리공단

**3 연금**

국민연금제도 및 공무원연금제도를 안내한다.

- 소 관 : 국민연금관리공단, 공무원연금관리공단

**[행정도서/정부간행물]**

**BOOK**

**[통일원 자료실]**

1. 도서명검색
2. 저자명검색
3. 색인어검색

**[총무처 정부기록보존소]**

4. 도서명검색
5. 저자명검색
6. 색인어검색

**[정부간행물-정부간행물센터]**

11. 최신자료소개
12. 기관별검색
13. 월별검색

### 1. 통일원 및 총무처 도서검색

정부에서 소장하고 있는 행정도서정보 등을 손쉽게 이용할 수 있다.

- 소 관 : 통일원 정보분석실 관리과 (02) 730 - 6658) 총무처 기록보존소 기록행정과(02) 720 - 4951)
- 자료내용 : 총무처 기록보존소 정부행정자료실, 통일원 자료실소장도서 14 만여권《통일원 자료실》

### [국가시험안내/합격자/성적안내]

AXAM

#### [국가시험안내 94]

1. 총무처
2. 중앙행정기관
3. 서울특별시
4. 시. 도(교육청)
5. 정부투자기관 등

#### [국가시험안내 93]

6. 총무처
7. 중앙행정기관
8. 서울특별시
9. 시. 도(교육청)
10. 정부투자기관 등

#### [총무처 시험시행안내]

11. 94년도 시행공고
12. 93년도 시행공고(참고용)

#### [총무처 국가고시 성적안내]

21. 합격자발표 및 성격안내

#### ○ 위치

- 통일원자료실: 정부종합청사 1층(서울 광화문)
- 북한자료센터: 서울 광화문우체국 6층
- 소장자료(약 6만여권)
  - 북한도서, 국내외도서 및 관련 정보자료
  - 기타 통일 및 북방정책관련 정보자료

각급 행정기관에서 시행하는 국가공무원 시험 안내정보와 총무처에서 시행하는 시험의 시행안내 및 합격자 발표, 응시자의 시험성적등을 안내하고 있다.

### 1. 국가시험안내

총무처를 비롯하여 중앙행정기관, 서울시 등 지방자치단체, 정부투자기관 등의 시험시행 계획을 2개년도를 안내한다.

(참조용으로 전년도 시험시행계획 제공).

### 2 총무처 시험시행안내

총무처에서 시행하는 시험의 시행공고안내를 제공합니다.

(참조용으로 전년도 시험시행계획 제공).

- 소 관 : 총무처 인사국 고시1과 (02) 732 - 3181)

### 3 총무처 시행 합격자 및 성적안내

총무처에서 시행하는 각종 시험의 합격여부 및 시험성적을 제공한다.

- 소 관 : 총무처 인사국 고시1과 (02) 732 - 3181)



**[행정전산망/공통행정코드]**

ADMNET

**[행정전산망]**

- \* 1. 통계정보(통계청)
- \* 2. 고용정보(노동부)
- \* 3. 자동차정보(교통부)
  
- \* 99. 행정전산망이용안내

**[공통행정코드]**

- 11. 기관코드
- 12. 지역코드(법정동)
- 13. 지역코드(행정동)
- 14. 종교/혈액/성별/학력/통화/가족
- 15. 산업/직업/면허

**1. 공통행정코드**

행정업무에 적용되는 공통행정코드를 안내함으로써 행정부처 상호간에 정보의 호환성을 유지, 공동활용체제를 구축한다.

- 자료내용 : 기관, 지역, 종교, 성별, 가족관계, 혈액형코드, 학력코드, 통화코드, 산업분류, 직업분류코드, 자격면허코드

**[교육전산망]**

EDUNET

- 1. KREN(서울대학교)                      99. 이용안내

**1. KREN(서울대학교)**

서울대학교 정보광장은 교육전산망 시범사업으로 개발되었으며, 네트워킹 서비스와 정보 서비스를 제공한다.

**민간상용망**

PUBNET

- 1. 포스서브(에이텔)                      99. 이용안내
- 2. KIS(한국전력)
- 3. 천리안(데이콤)

**1. 포스서브**

포스서브는 에이텔(주)에서 국내 생활정보 및 국내외의 전문정보를 일반 국민을 대상으로 제공하는 유료 PC통신서비스입니다. PC통신 서비스는 서비스용 컴퓨터에 있는 정보를 검색해 보거나 서비스용 컴퓨터를 매개로하여 이용자간에 정보를 교환할 수 있는 통신서비스입니다.

**2. KIS(한국전력)**

KIS(KEPCO Information System)는 전력사업에 대한 국민적 이해기반조성 및 홍보를 목적으로 각종 전기관련정보, 생활정보, 전자우편 등의 정보통신 서비스를 제공한다.

**3. 천리안**

천리안은 (주)데이콤에서 운영하는 종합정보통신 서비스로서 전자우편, 동호회, 공개자료실 등 컴퓨터 통신서비스와 미국 DIALOG 및 일본 PC-VAN을 포함한 국내외 1000여종의 DB를 보유하고 각종 생활정보 및 전문/비즈니스 정보의 제공과 아울러 홈쇼핑/홈뱅킹 등 다양한 서비스를 제공한다. **[DB]**