

정부, 돼지개량 종합대책 확정 발표

— 돼지개량 목표, 개량기관도 지정 고시

— 홍 보 부 —

농림수산부는 지난해 12월 27일 가축개량을 체계적으로 추진하기 위해 국립종축원을 가축개량 총괄기관으로 지정 고시하는 한편, 축종별로 가축개량기관과 개량목표를 확정, 고시했다. 정부가 가축개량목표를 고시하는 것은 사상 처음으로 지난해 6월에 개정된 축산법 제5조에 따른 것이다.

농림수산부는 이에 앞서 12월 23일에는 지난 1년간 공청회, 가축개량실무위원회 등을 통해 제시된 의견을 취합해 앞으로 시행해 나갈 “가축개량 종합대책”도 확정, 발표했다.

“가축개량 종합대책”에 따르면, 현재 가축개량 업무는 농림수산부가 총괄하고, 국가기관, 지방자치단체, 생산자단체, 개량업체 등이 참여하는 형태로 운영되고 있으나 농림수산부의 업무성격상 총괄기능 수행을 위한 전문성 및 지속성 확보가 어렵다는 것이다. 또 같은 축종의 개량업무에 소속이 다른 다수의 기관과 단체가 참여하고 있어 이를 종합하고, 평가하는 체계가 미흡해 효율적인 가축개량이 이루어지지 못하는 문제점이 있다는 것이다.

따라서 “가축개량 종합대책”에서는 이러한 문제점을 해결하기 위해 가축개량체계를 재조정하고, 축종별로 설정된 개량목표를 달성하기 위한 구체적인 방법을 제시하고 있다.

정부는 국립종축원을 가축개량 총괄기관으로 지정하고, 가축개량에 관한 국내외 정보의 수집과 분석, 평가, 가축개량 계획 수립과 추진, 개량 전문가 확보와 양성을 해나가도록 했다.

또한 돼지분야의 경우, 대한양돈협회와 한국종축개량협회로 이원화되어 있어 비효율을 초래했던 농장검정 담당기관을 대한양돈협회로 일원화하는 등 업무체계를 개선했다. 또한 그동안 국내 개량보다는 종돈수입에 의존하던 개량방식을 검정소검정의 내실화와 농장검정의 활성화로 극복해 나가기로 했다.

이를 위해 검정소의 검정시설과 장비를 지원하고, 농장검정의 경우 기존의 산육검정외에 산자검정을 추가로 해나가도록 했다.

돼지개량목표는 종돈과 비육돈으로 나누어 '92년을 기준으로 해서 5년과 10년후인 1997년과 2001년의 개량목표를 설정했다. 종돈은 수태지의

산육능력과 암돼지의 번식능력으로 나누었으며 랜드레이스, 대요크셔, 듀록, 햄프셔 4품종의 기준을 따로 설정했다. 산육능력은 일당증체량, 등지방두께, 사료요구율을, 번식능력은 산자수와 이유두수를 개량목표로 정했다. 비육돈은 모든 두당 연간 출하두수, 출하체중, 등지방두께를 개량목표로 제시했다.

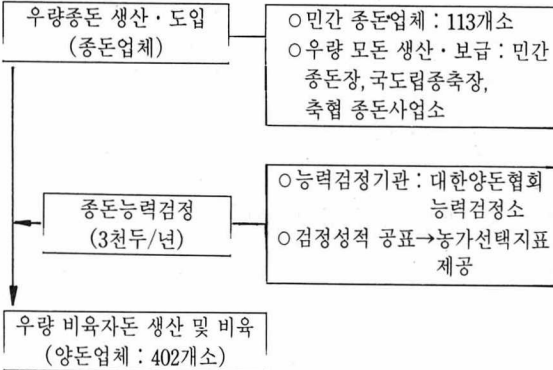
그러면 이번에 정부가 발표한 “가축개량 종합대책”과 “가축개량목표” 내용중 돼지분야에 관한 것을 요약, 게재하도록 한다.

〈돼지개량 종합대책〉

1. 현 황

가. 개량체계

〈표 1〉 개량체계



나. 개량추세 : 등지방두께, 사료요구율 등 지속적인 개량

	'84	'87	'90	'92	연평균 개량량(%)
등지방두께(cm)	1.91	1.76	1.66	1.54	0.05(0.3)
일당증체량(g)	905	880	895	925	2.5(0.3)
사료요구율	2.67	2.76	2.47	2.34	0.04(0.2)
90kg도달일령(일)	146	144	144	140	0.8(0.01)

※ 대한양돈협회 능력검정성적(♂)에 의한.

○ '93시책 : 종돈능력검정 : 2,600두, 2억 2천만원(검정시설 확충)

2. 문제점

가. 국내 개량보다 수입에 의존

	'86	'88	'90	'92
종돈장 보유두수	18천두 (6)	23 (8)	20 (7)	20 (7)
수입두수	1.0	0.7	1.0	0.7

* () 내는 연간 갱신 필요두수

나. 농가자율의 개량이지 부진

검정소검정(Station Test : 산육검정)은 종돈장 홍보 차원에서 적극적인 참여가 이루어지고 있으나 자체 보유 돈군의 능력향상을 위한 농가자율의 농장검정(Field Test : 산육, 산자검정)은 매우 부진하다.

3. 대책

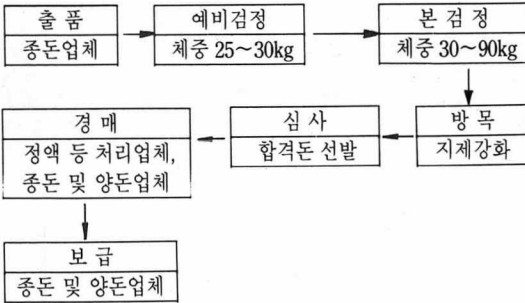
가. 개량목표 설정(추후 고시)

나. 목표달성을 위한 시책

1) 검정소검정(Station test)의 내실화

- 담당기관 : 대한양돈협회 검정소(이천, 하동)
- 연간 검정두수 : 3,200두(이천 1,800, 하동 1,400)
- 검정항목 : 일당증체량, 사료요구율, 등지방두께
- 검정합격돈 처리
 - 고능력종돈 : 돼지정액 생산업체에 보급 (경매우선권부여)
 - 기타종돈 : 종돈 및 양돈업체에 보급 (경매)
- 검정시설, 장비의 자동화
 - 사료급여, 급수, 환기, 분뇨배출 등
 - 생체 등심면적 측정기, 스트레스 과민돈 측정기(Halogen Tester) 등

○ 검정체계



2) 농장검정의 활성화

○ 담당기관 : 대한양돈협회

○ 산자검정

- 대상 : 종돈장 보유 원종돈(순종번식용)

- 검정방법

○ 조사항목 : 등록번호, 산차, 임신기간, 복당산자수, 포유개시두수, 이유두수, 생시 및 이유시 체중 등

○ 검정요원이 산육검정 입회시 검정지도 및 검정기록 확인 조사

○ 산육검정

- 대상 : 종돈장 보유 원종돈 복당 수태지 2두 이상

- 검정방법

○ 검정항목 : 일당증체량, 사료요구율, 등지방두께

○ 검정체계는 검정소 검정에 준함

○ 검정요원이 월1회 입회하여 검정지도 및 검정기록 확인 조사

3) 종돈장 시설 확충 및 개선 지원

○ 대상 : 종돈업 등록업체

○ 돼지 경쟁력 제고 사업비 활용

4) 개량도 조사

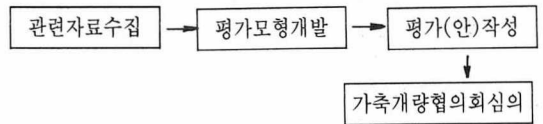
○ 담당기관 : 국립종축원

○ 방법 : 주요 양돈업체 및 계열화업체의 비육결과 정기조사

다. 개량성과 평가방법의 개선

○ 담당기관 : 가축개량 총괄기관(국립종축원)

○ 평가체계

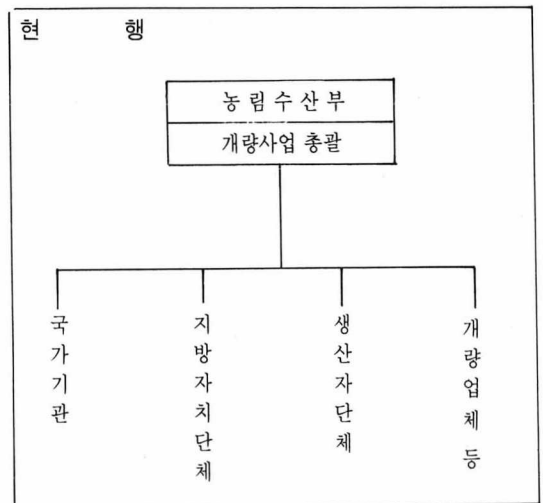


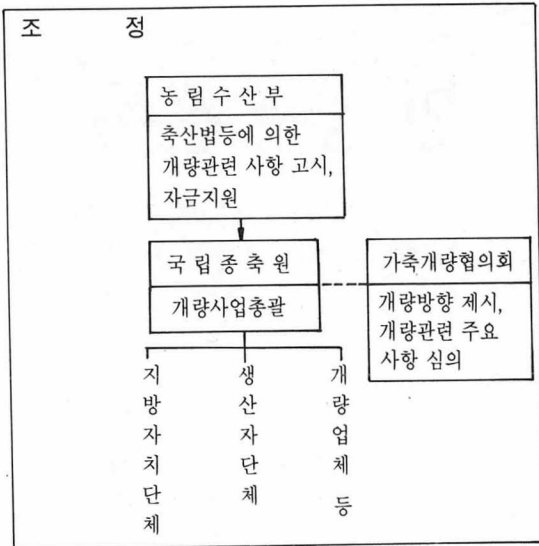
○ 평가방법

- (현행) 각 기관별 개별 평가 → (개선) 총괄기관에서 종합 평가

현행	개선
<ul style="list-style-type: none"> ○ 검정소검정 결과 보고서 (양돈협회) ○ 농장검정 결과 보고서 (양돈협회) ○ 종돈능력개량 조사보고서 (종축개량협회) ○ 도체등급판정 결과 보고서 (육류등급판정소) ○ 계열화업체등 주요업체 실적 자료(국립종축원) 	<p>종합 분석</p> <ul style="list-style-type: none"> 개량추세분석 (유전적, 환경적) 사업별 기여도 측정 문제점 및 개선방안 도출 사업추진 및 개량방향 제시

4. 개량조직 개편방안





5. 돼지개량목표 고시

(’93.12.27. 농림수산부고시 제93-59호)

<중돈>

- 산육능력(♂)

대상형질	품종	1992	1997	2001	연간개량량
일당중체량 (g)	랜드레이스	907	925	940	3.7
	대요크셔	930	945	960	3.3
	듀록	954	980	1,000	5.1
	햄프셔	901	940	970	7.7
등지방두께 (cm)	랜드레이스	14.5	14.2	14.0	△0.06
	대요크셔	14.9	14.4	14.0	△0.10
	듀록	17.3	16.6	16.0	△0.14
	햄프셔	16.1	15.5	15.0	△0.12
사료요구율	랜드레이스	2.46	2.43	2.4	△0.01
	대요크셔	2.41	2.40	2.4	-
	듀록	2.47	2.43	2.4	△0.01
	햄프셔	2.71	2.59	2.5	△0.02

- 번식능력(♀)

대상형질	품종	1992	1997	2001	연간개량량
산자수 (두)	랜드레이스	10.0	10.3	10.5	0.06
	대요크셔	10.5	10.8	11.0	0.06
	듀록	9.6	9.6	9.7	0.01
	햄프셔	9.0	9.0	9.1	0.01
이유두수 (두)	랜드레이스	8.5	8.7	8.9	0.04
	대요크셔	8.9	9.1	9.3	0.04
	듀록	8.1	8.1	8.2	0.01
	햄프셔	7.6	7.6	7.7	0.01

<비육돈>

대상형질	품종	1992	1997	2001	연간개량량
모든두당연간출하두수(두)	교잡중모돈	17.7	19.1	20.0	0.23
출하체중(kg)	비육돈	97.0	102	105	0.9
등지방두께(mm)	비육돈	10.8 (20.8)	10.1 (20.1)	9.7 (19.7)	

* 등지방두께의 () 내는 탕박시 정중선 3개 부위 측정치임

○ 개량목표 달성을 위하여 다음 사항 추진에 다함께 노력한다.

- 능력검정(산육 및 산자)의 활성화로 우량 중돈 선발
- 인공수정 등 신기술 이용으로 우량 중돈의 활용도 제고
- 조기 이유기술 개발 보급으로 모돈 회전율 증대

6. 가축개량 총괄기관 및 가축개량기관 고시(’93.12.27. 농림수산고시 제93-60호)

가. 가축개량 총괄기관 : 국립종축원

나. 가축개량기관

축종	가축개량기관
한우	○ 국립종축원, 농촌진흥청, 고령지시험장, 도립종축장, 축협중앙회 한우개량사업소, 한국중축개량협회
젖소	○ 국립종축원, 도립종축장, 축협중앙회 유우개량사업소, 한국중축개량협회
돼지	○ 국립종축원, 도립종축장, 대한양돈협회, 한국중축개량협회
닭	○ 국립종축원, 도립종축장, 대한양계협회
말	○ 한국마사회