

사진으로 보는 돼지 인공수정 전과정

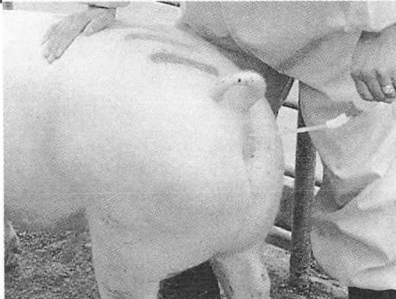
-홍보부-



① 정액채취



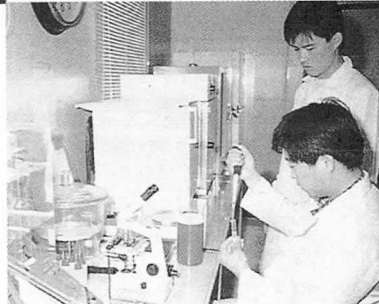
③ 정액검사



⑤ 정액주입

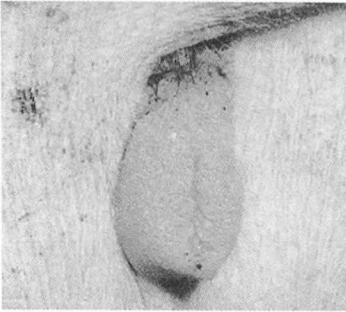


② 희석

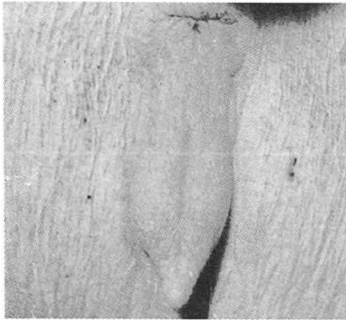


④ 정자수 계산

〈인공수정 적기 판단법〉



다소 빠른 상태



수정 적기



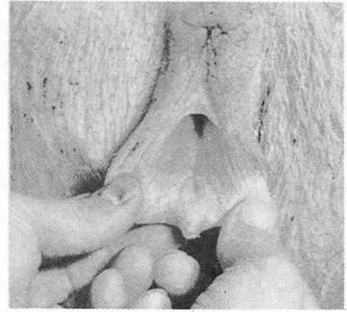
다소 늦은 상태

외음부의 변화와 행동

- 증가허용은 하나 거동이 불안하며 사소한 일에도 잘 놀란다(이 시기에 수정할 경우 수태율이 낮아지거나 산자수의 감소 예상).

- 한 곳에 집착하며 등을 누르거나 웅돈 접촉시 키를 세우고 부동자세를 취한다. 이 시기에 수정.

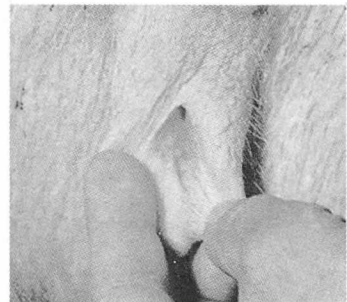
- 수정시기가 늦어진 상태로 증가기피현상을 보이며 수정할 경우 수태율 저하 및 산자수 감소됨.



다소 빠른 상태



수정 적기



다소 늦은 상태