

경색이나 출혈의 원인

동맥은 비교적 약한 곳에서부터 굳어지기 시작한다. 식생활을 비롯한 여러 가지 원인이, 오랜 기간 축적되면서 발생하는 이 현상을 동맥경화, 죽상경화라고 한다.

동맥의 탄력성이 없어져서 터지면 출혈이 있게 되고 터진 안쪽은 경색되게 된다. 뇌동맥 자체의 경화로 안쪽이 좁아져서 그 부분이 딱딱하게 굳어지면 서 엉겨붙는 것이 뇌혈전이고, 다른 장기(주로 심장)로부터 피덩어리의 작은 입자가 흘러 들어가 막히는 것이 뇌색전이다.



식사



- 과식에서 오는 비만
- 염분 과다
- 당뇨병 환자

인간의 몸은
원기왕성하게 활동
하도록 만들어져
있습니다.



혈관을 지키자

혈압

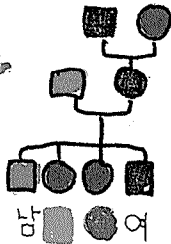
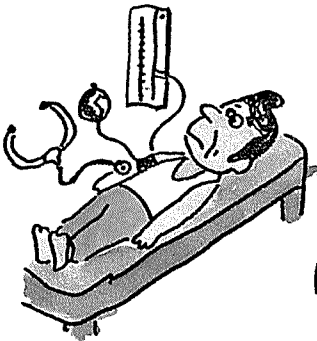
• 혈압이 올라가면 혈관의 약한 부분이 터질 가능성이 높고, 동맥경화를 촉진한다.



신경의 긴장



• 긴장은 호르몬과 관계가 있고, 과식과 고혈압의 원인이 되기도 한다.



유전

• 사람들은 자신의 선택과는 관계없이 선조로부터의 유전인자를 갖고 있다.