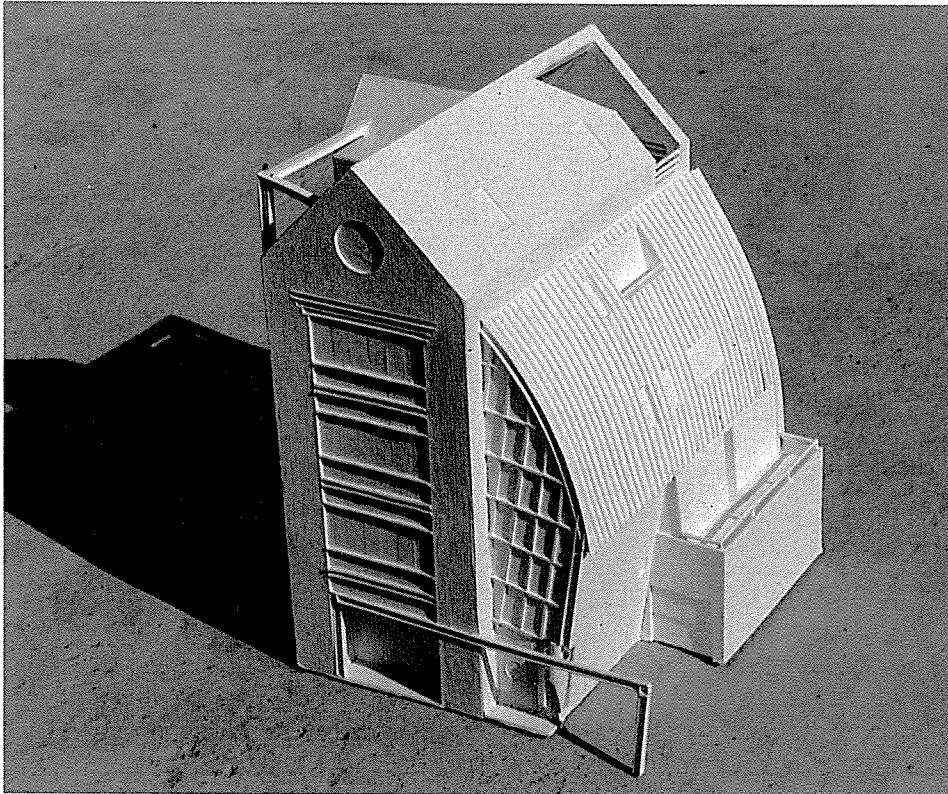


# 이규성 한의원

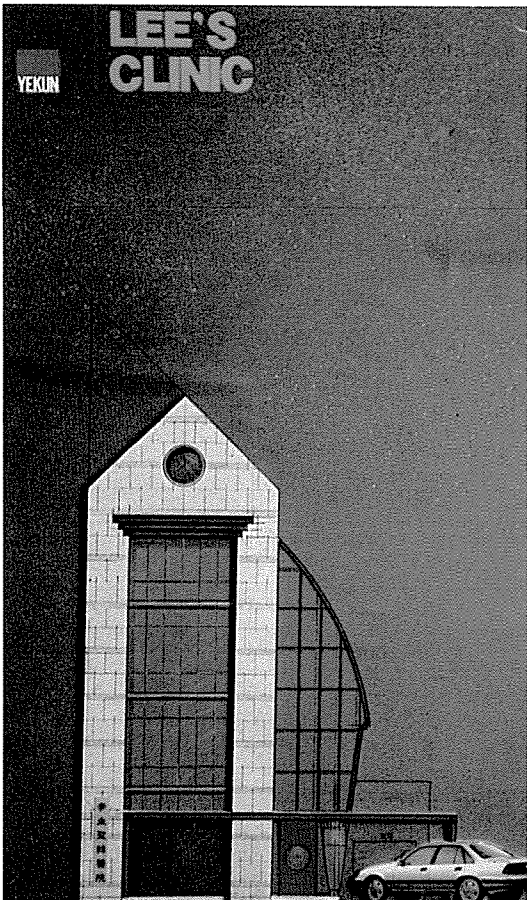
Lee's Clinic

朱榮正/(주)종합건축사사무소 예건  
Designed by Joo, Young-Jeong



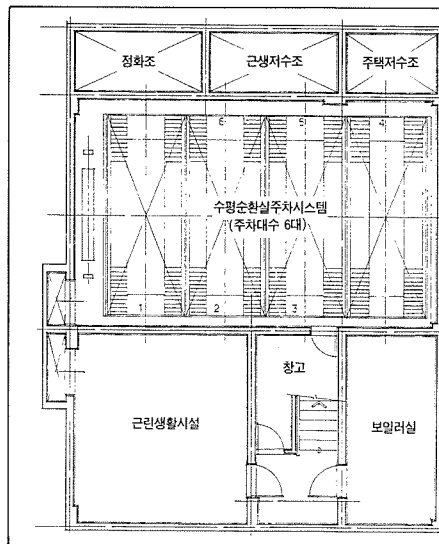
대지위치 / 서울시 용산구 한강로 3가 40-640  
지역·지구 / 일반주거지역, 주차장 정비지구  
대지면적 / 163m<sup>2</sup>  
건축면적 / 95.37m<sup>2</sup>  
연면적 / 448.89m<sup>2</sup>  
건폐율 / 58.50%  
용적률 / 219.24%  
규모 / 지하 1층, 지상 5층  
용도 / 근린생활시설, 주택

①

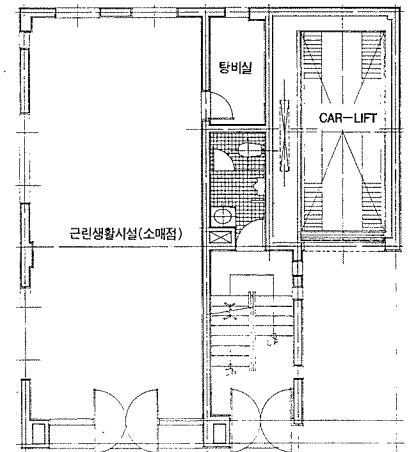


②

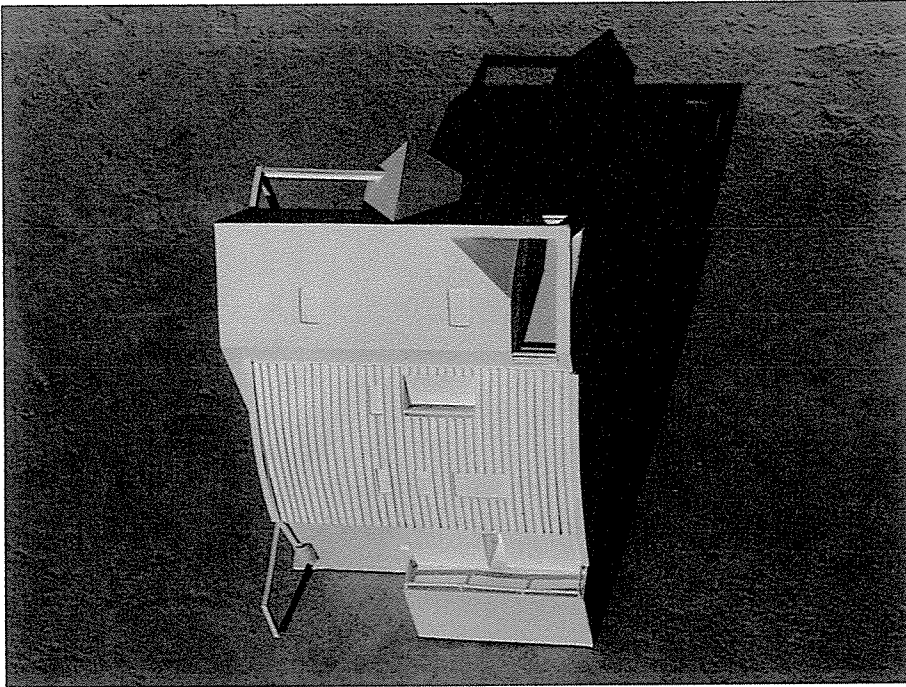
- ① 모형사진 I
- ② 초기안 드로잉
- ③ 모형사진 II
- ④ 정면도
- ⑤ 횡단면도
- ⑥ 지하층 평면도
- ⑦ 1층 평면도
- ⑧ 2층 평면도
- ⑨ 3층 평면도
- ⑩ 4층 평면도
- ⑪ 5층 평면도



⑥



⑦



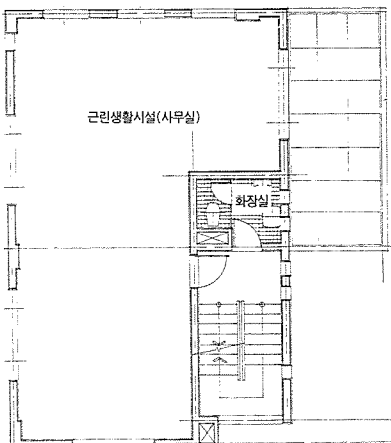
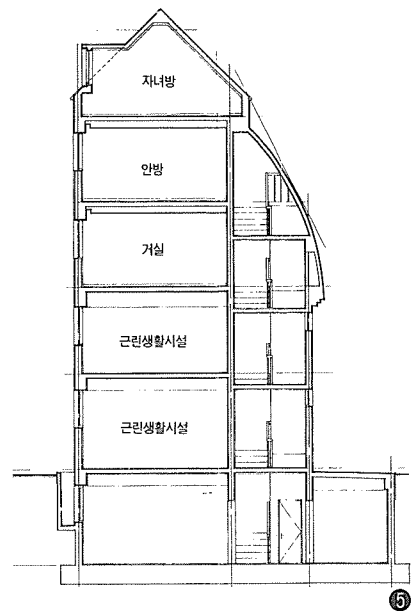
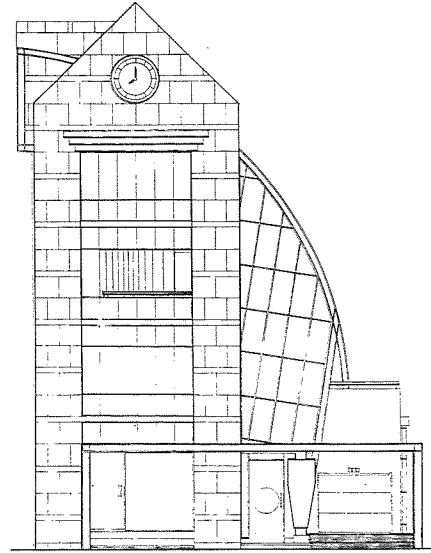
용산구 한강로2가에 위치한 본대지는 전면 12m 도로에 접하는 곳으로 가로로 새로운 활기를 불어넣을 수 있는 곳이라 판단되었다.

현장에서의 Image Concept은 가로의 맥락 속에서 자신을 과신하지 않지만 조용히 자신의 주장을 내세울 수 있는 개성있는 건축물을 계획하는데 중점을 두고 싶었다.

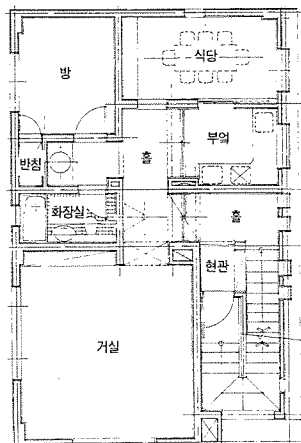
전체건물의 Design Concept은 도시가로의 Context 속에서 박공으로 처리된 Mass로서 기존질서와의 공존을 의미토록 하며, 또한 무거운 재료(Sand Stone)에 의해 전체의 무게중심을 잡게 하고 우측면의 일조권사선에 의해 생긴 사면은 기존질서와의 공존 속에서 새로운 개성창출을 의미하며 곡면 Frame의 관통에 의해 기존 중심 Mass의 육중함을 해소하도록 시도하여 본다. 또한 새로운 질서로서의 한획으로서의 의미도 있리라.

한의원이라는 Image는 고전이라는 관념과 함께 Postmodern의 의미를 부여하게 되고 그러한 생각은 박공처리로 이어지며 또한 중앙에 원형의 시계를 주어 고전적인 Image를 더욱 강조하도록 한다. 우측 곡면의 내부는 유리로 처리하고 Frame은 사선으로 처리하여 주 Mass와의 강한 대조를 이루도록 하였다. 또한 기단부는 입구를 부각시키고 측면 Car Lift 전면 차로공간을 한정하는 역할을 할 수 있도록 H형강의 Frame을 사용하였다. 이러한 여러요소들이 들쭉날쭉 처리되어 입면의 부분 부분을 차지하고 단순하지만 단순하지만은 않는 가로표정을 형성할 것이다.

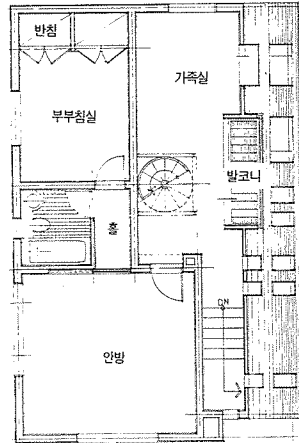
건축하는 사람의 욕심(?)을 잘 이해해 주신 건축주께 감사드리며 시공후의 한숨은 이제는 없었으면 하는 바람이 또한번 욕심으로 남는다.



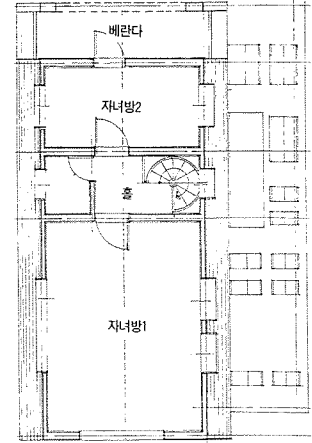
8



9



10



11