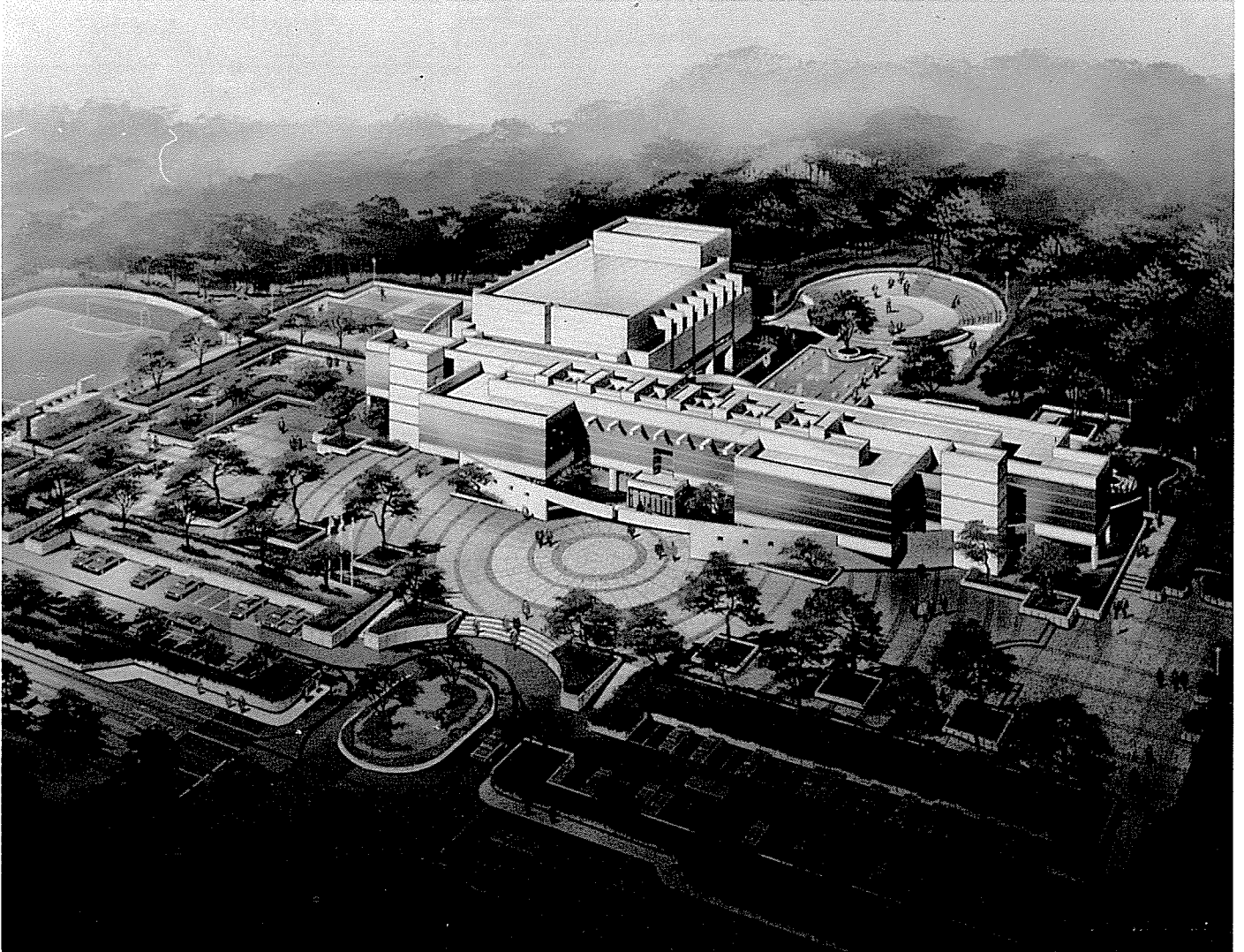


# 양주군 문예회관

Yangjugun Culture Center

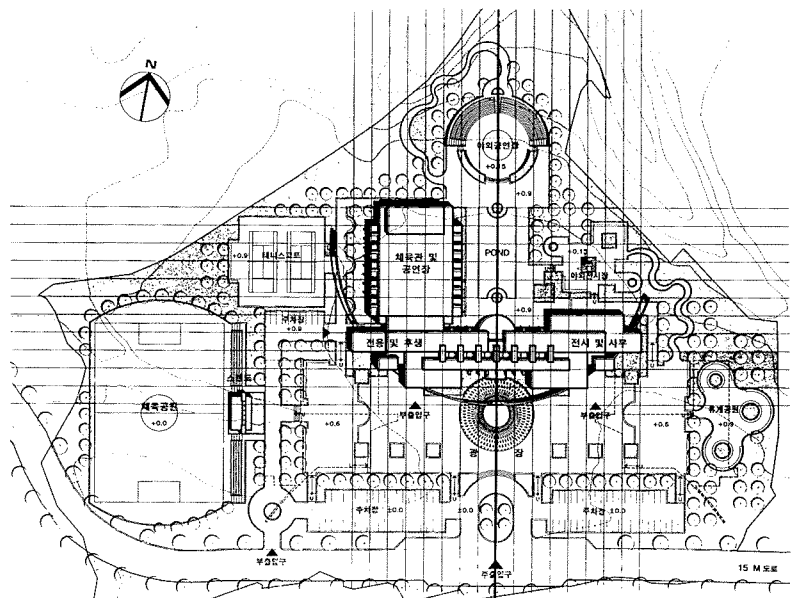
林長烈/(주)성림종합건축사사무소

Designed by Im, Jang-Yul

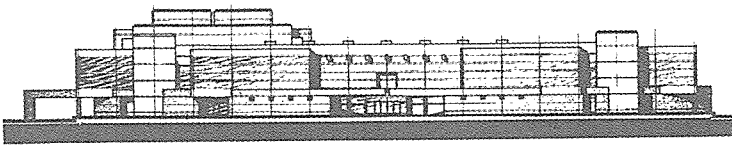


조감도

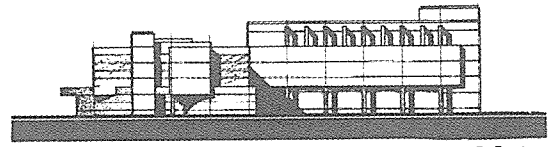
대지위치 / 양주군 광적면 광석리 178-1번지의 10필지  
 지역·지구 / 국토이용관리법상 경지지역, 군사시설 보호구역  
 대지면적 / 39,611㎡  
 건축면적 / 3,074.46㎡  
 연면적 / 5,897.55㎡  
 건폐율 / 7.76%  
 용적률 / 13.37%  
 규모 / 지하 1층, 지상 2층  
 구조 / 철근콘크리트조(일부철골)



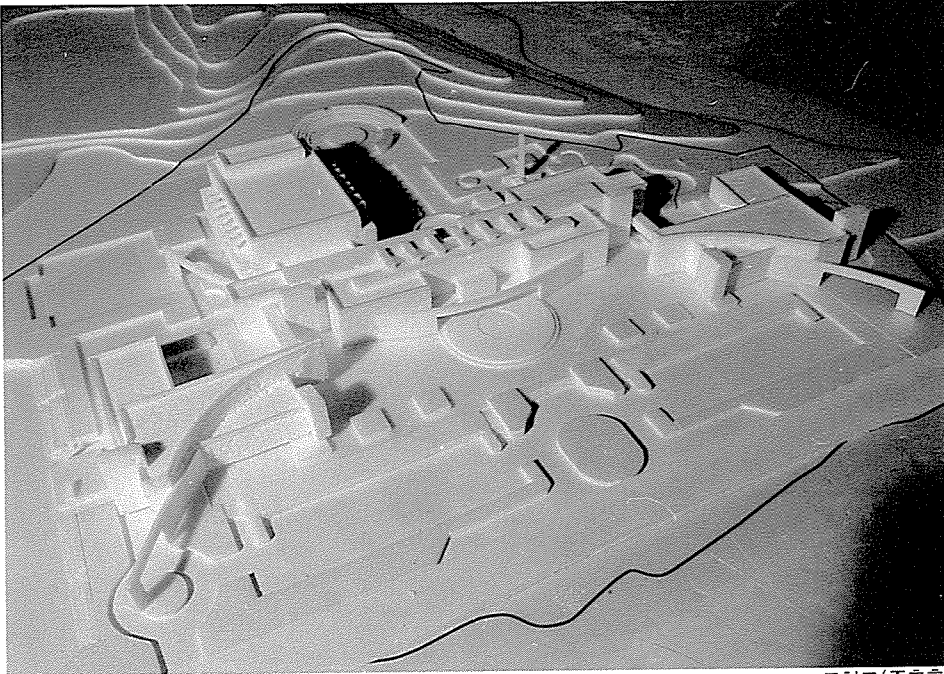
배치도



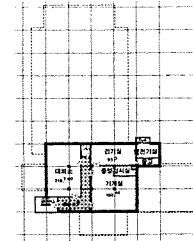
정면도



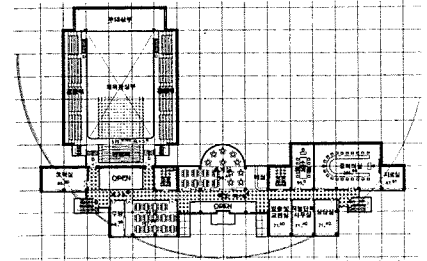
우측면도



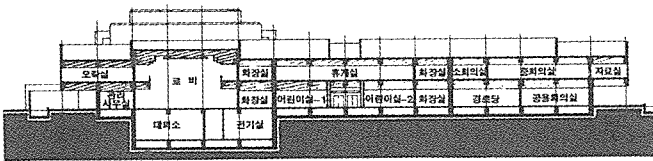
모형도(증축후)



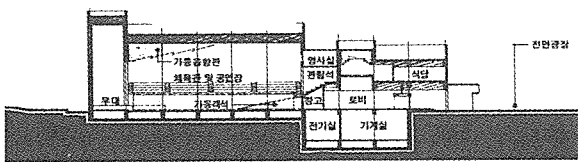
지하층 평면도



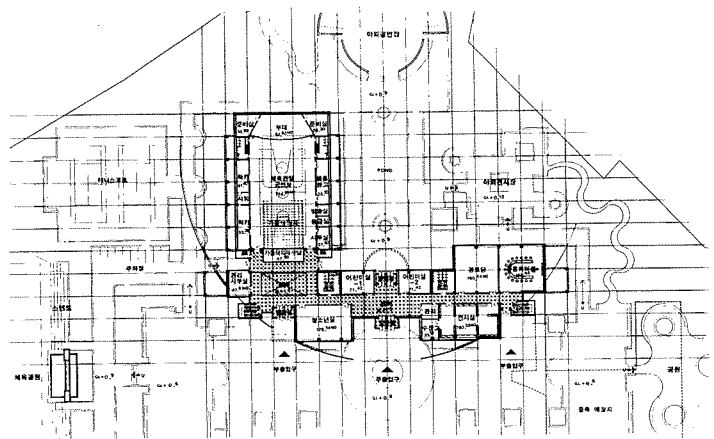
2층 평면도



횡단면도



종단면도



1층 평면도

### ■ 배치계획

- 대지 주변 자연지형과 환경에 부응하고 도로에서의 자연스러운 접근 및 공간의 위계적 질서 구성
- 체육관과 공연장, 업무, 전시 및 전용실 등의 상호 유기적관계를 고려하여 구별하고 연결한 기능적 배치계획
- 이용자의 출입과 통행 흐름을 고려하여 건물, 주차, 외부공간 및 조경공간의 상호 연계성 확보
- 동적영역인 내, 외부 체육시설과 정적영역인 사무실, 전용실과 옥외 휴게공간 등으로 구분 Zoning으로 내, 외부공간의 연계
- 주진입부로부터 전면광장, 수공간, 야외공연장을 연결하는 주축상에 단계적 옥외공간 구성

### ■ 평면계획

- 각 기능별 분리를 통한 평면계획으로 독립성 및 이용의 편리성을 제공하는 반면 서로 연결시켜 상호 유기적인 관계 형성
- 체육관, 공연장을 겸용으로 사용하고 동시출입을 고려하여 충분한 로비공간을 확보하고 세방향 출입구로 원활한 출입유도
- 전시장은 관람객이 입장하여 전시물을 관람하고 출구에 이르기까지 동선의 흐름을 유도할 수 있도록 계획
- 동일기능별, 사용시간대별로 실을 배치하여 유지관리가 용이하고 개별제어가 가능하도록 계획

### ■ 입면계획

- 전면에 곡면부 도입으로 부드러운 이미지와 주 출입구의 명확한 인지성, 중심성 강조
- 자연지형에 순응하는 입면계획으로 이용자들과의 친근감 조성
- 지역의 중심시설로서의 성격에 감안, 시각적 중심성과 상징성을 갖도록 매스 및 형태에 독립적인 아이덴티티를 부여
- 조화, 통일, 균제의 미래지향적인 이미지를 구현하는 입면계획
- 의장요소의 반복적인 사용으로 통일성과 리듬감 부여
- 대지와 밀착하는 수평적 요소에 수직적 요소를 가미하여 상호 조화되는 입면 구성