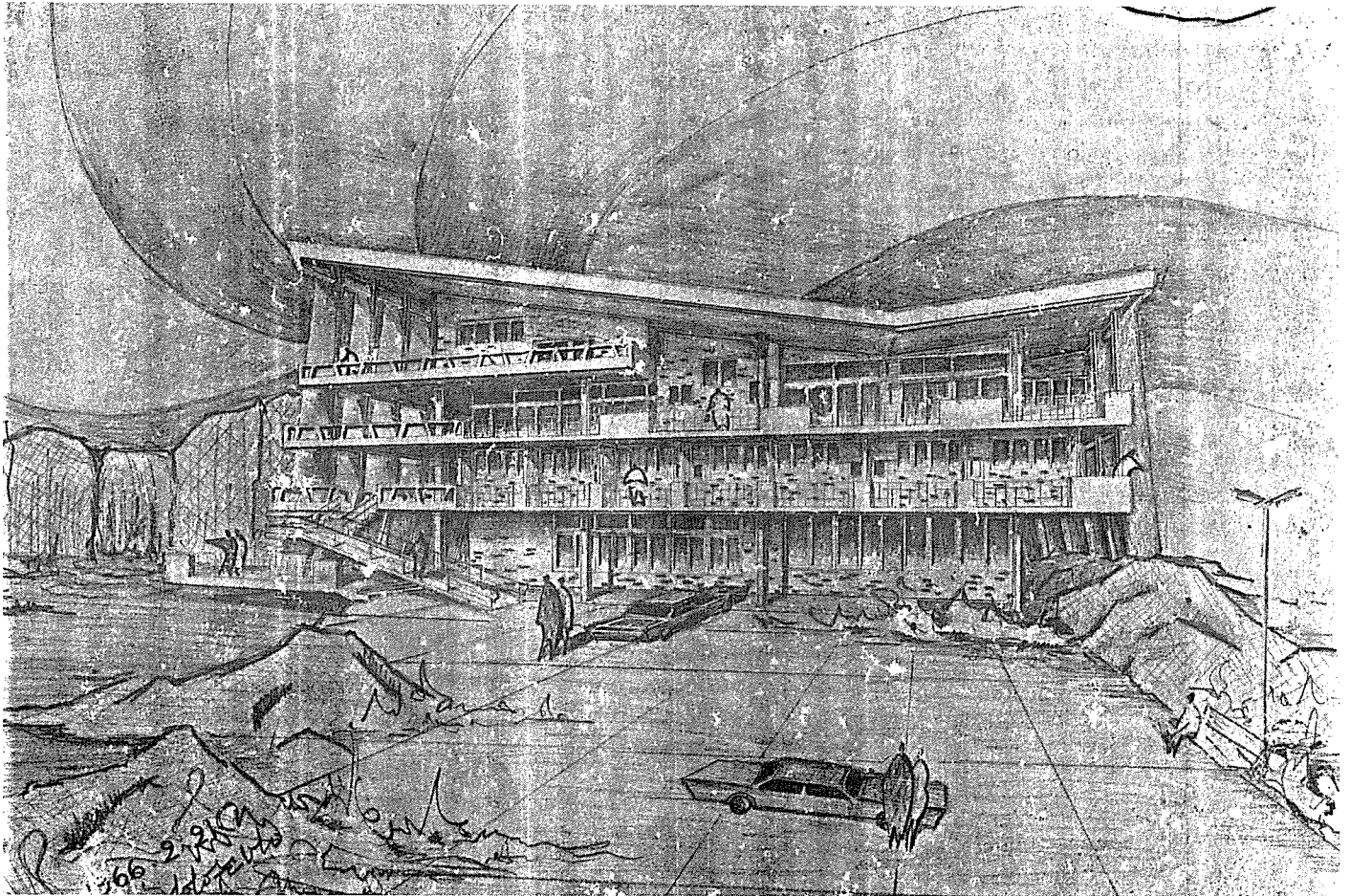


스케치 5재

5 Project

洪宰東/종합건축사사무소 홍원

Designed by Hong, Jae-Dong



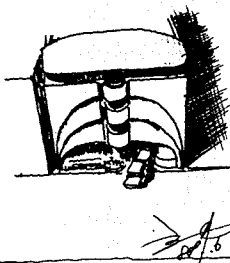
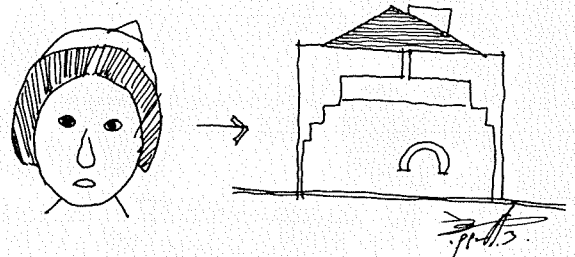
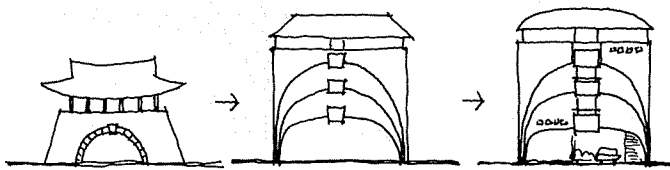
◎ 금정산 관광호텔

학교를 갓나와(66년) 건방지게 건축가협회 작품공모에 응모했던 초기의 sketch이다.

내 아내를 꼬실 때(propose) 선물한 이 그림은 장모님께서 이사 때도 꼭 챙겨

보관하셨던 것으로 장모님이 돌아가신후 임지를 찾아 왔다.

지금 나의 사무실에 채색된 투시도를 전시하고 있던터라 변번치 않게 여겼으나 많은 시간이 흐른 지금 그 시절을 회상할 수 있게 해주어 좋다.



◎ 남해 OO모텔

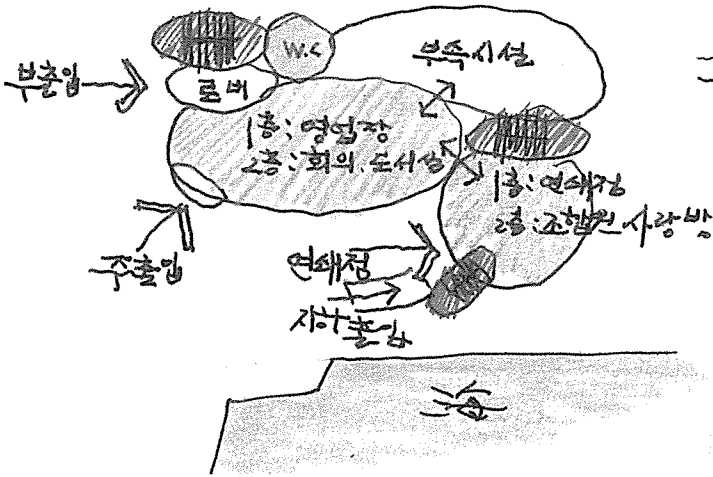
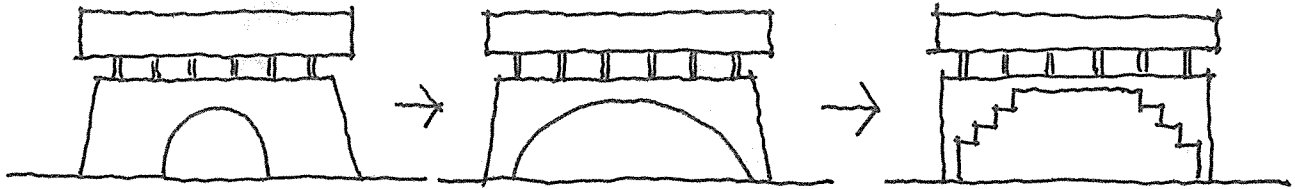
남해읍에 지어진 모텔입면 계획으로 아취의 머리들의 수직확장, 전면 벽체를 인간을 감싸는 모습으로 안으로 오목하게 처리하여 찾아오는 사람들에게 따뜻함을 주는 이미지로 표현해 보았다.

지금 많은 손님들이 즐겨 찾고 있을까?

◎ MR, 장 미용연구소

“MR. JANG 미용연구소”

웬만한 사람이면 한번쯤은 들어 보았을 이름이다. 우연한 기회에 계획을 의뢰받아 고민한 끝에 인체의 머리부분에서 Image를 얻어 건축적으로 표현해 보았다. 7,8월 준공 예정으로 작업이 한창 진행 중이다. 당초의 이미지대로 태어났으면...

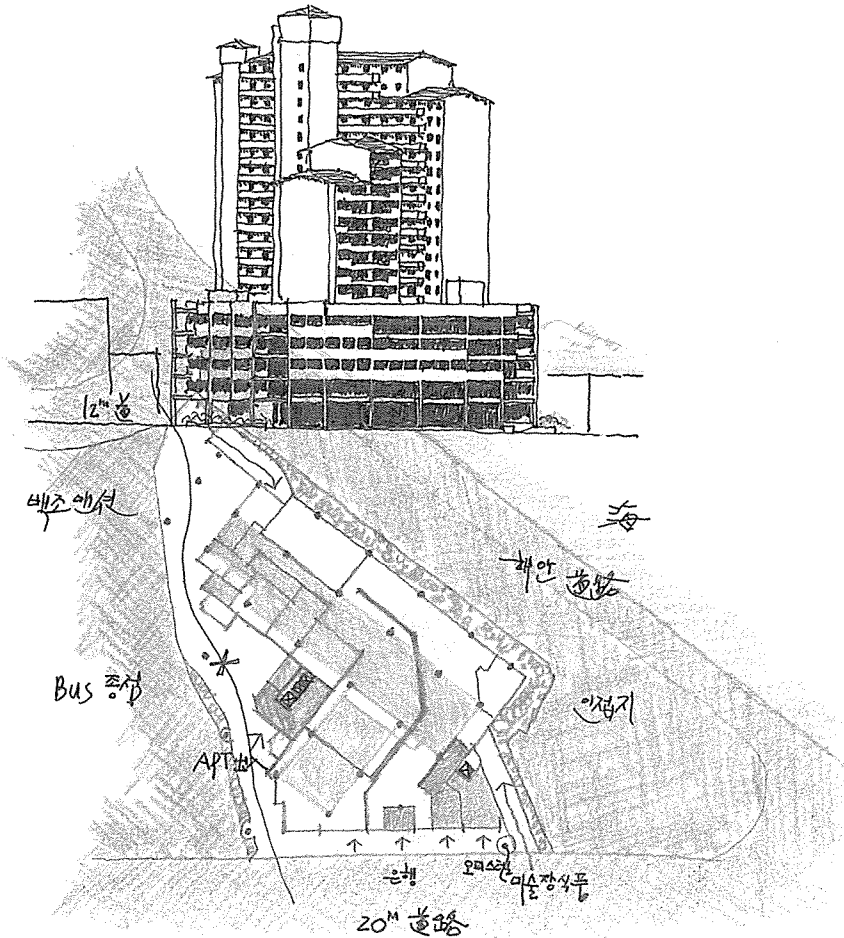


◎ 육지 농업협동조합 청사

내가 태어나고 자란 고향의 농업청사로 어떤 작품보다도 애착이 가는 작품이다.
 바다로 둘러싸인 작은 섬·성난 파도가 포효해 씻어가버린 해변가에서 멎었던

옛날을 회상하며 보다 안정된 건물이 되도록 하였고 지역주민들의 소박함과 건실함, 그리고 공동체적인 삶을 모티브로 하였다.

91년 9월 준공후 지역주민들 뿐 아니라 외부 관광객들에게도 좋은 이미지를 주고 있다고 하여 한껏 보람을 느꼈던 작품이다.



◎ 상림주택-송도 주상복합시설

이 Project는 1월말 충무 한려관광호텔에서 계획을 의뢰받아 우여곡절끝에 설계를 맡게된 송도 해변가의 住商複合建物이다.

저층 상가와 고층 아파트의 접합부 구조해석으로 다소 어려움이 있었으나 이용자에게 편안함을 제공할 수 있는 건물이 되었으면 하는 바람으로 최선을 다했다.

2년여의 시간이 지나면 완성될 모습을 상상해보며 주변경관과 잘 조화되고, 입주자들의 생활을 편리하게 담아낼 손색없는 공간이 될 날을 기대해 본다.