

한국통신 제주 전화국

한국통신에서는 지난 2월 한국통신 제주전화국 증·개수 계획을 수립하고 이에 대한 현상공모를 실시하였다.

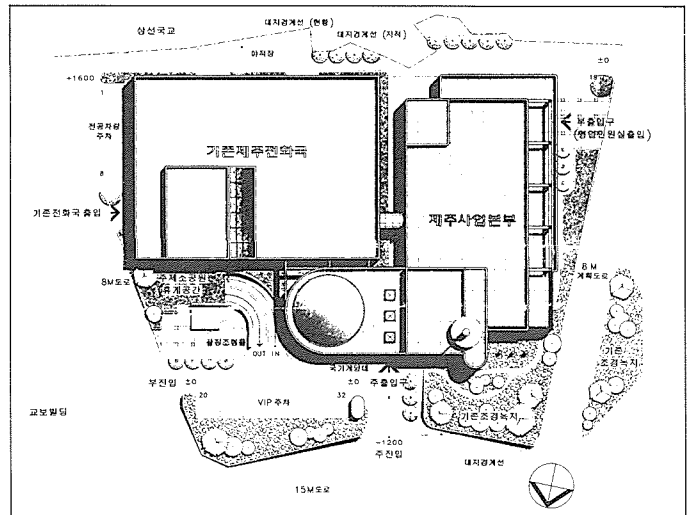
임이종합건축을 비롯한 총 6개 팀을 지명하여 실시한 이번 공모에서는 임이종합건축이 당선작으로 선정되었다.



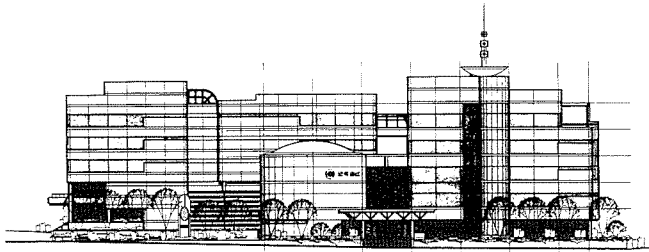
투시도

당선작
임이종합건축
 (대표 : 이각표)

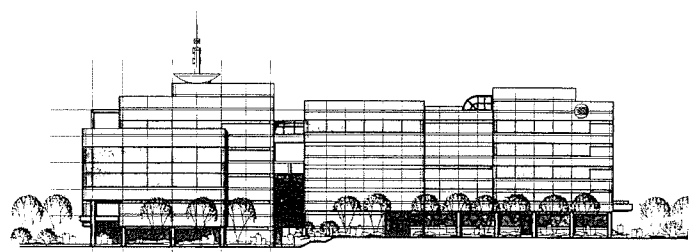
대지위치 / 제주도 이도 1동
 1643-1번지의 4필지
 지역·지구 / 일반 주거지역,
 고도지구(20m이하)
 대지면적 / 7,840㎡
 건축면적 / 3,658.9㎡
 연면적 / 18,833.3㎡
 건폐율 / 46.7%
 용적률 / 169.1%
 규모 / 지하 2층, 지상 5층, 옥탑층
 구조 / 철근 콘크리트 라멘조
 외부마감 / AL복합패널+16mm
 복층유리



배치도



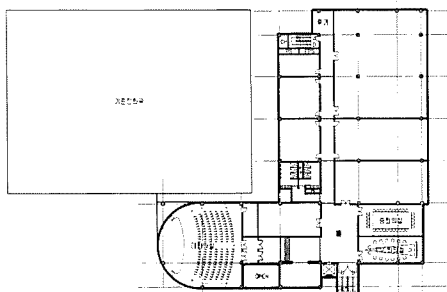
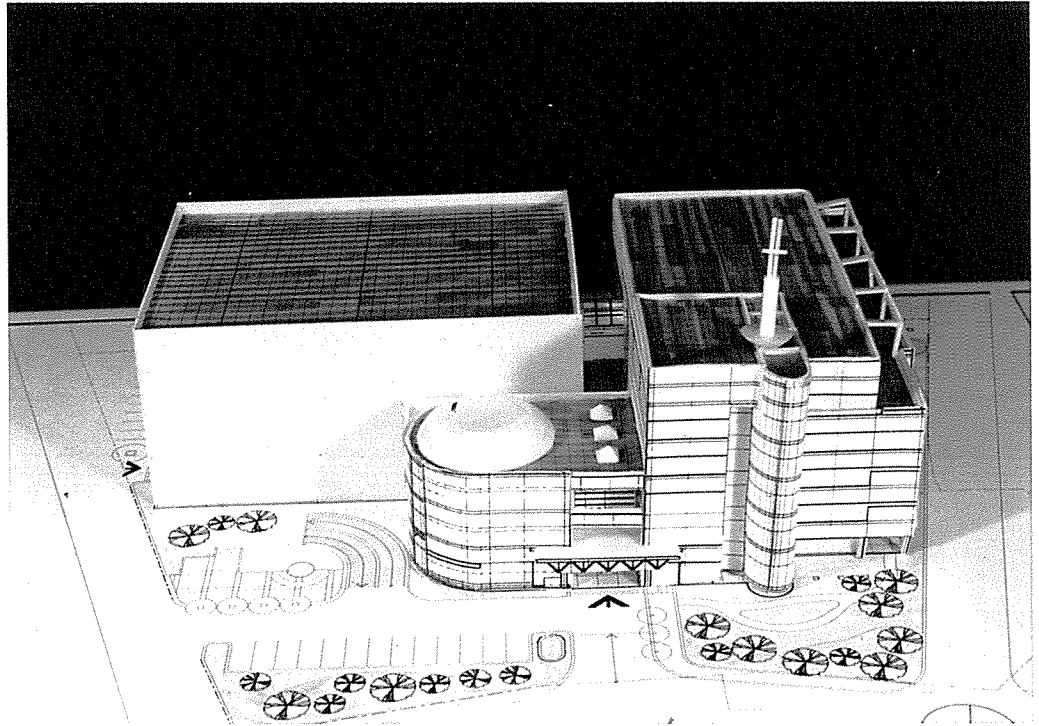
정면도



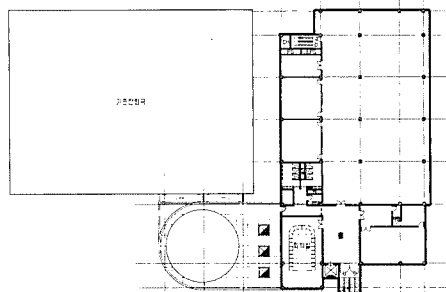
배면도

■ 계획목표

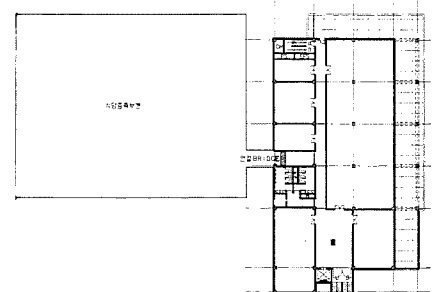
- 상징성
 - 한국통신 고유의 이미지를 조형화/강한 상징성을 부여
 - 미래지향적 첨단성격이 부각되는 진취적 디자인 추구
- 합리성
 - I·B에 적극 대응하는 공간체계 확립
 - 발전적 기능 수용 가능한 공간 계획 및 건물성능 최적화
 - 부지이용의 극대화
- 편의성
 - 사용자 위주의 최적 공간환경 부여
 - 시민을 위한 Service 시설 및 주계 소공원 제공



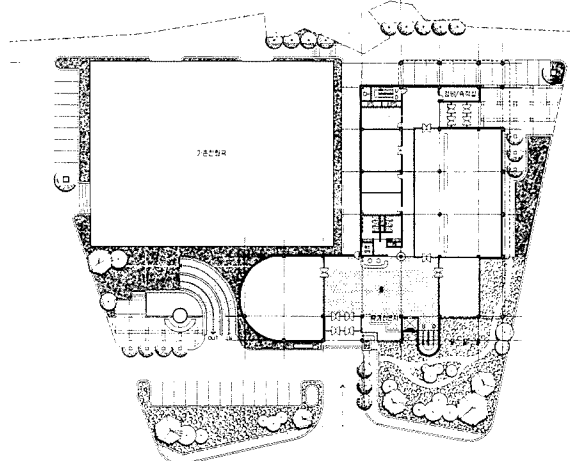
3층 평면도



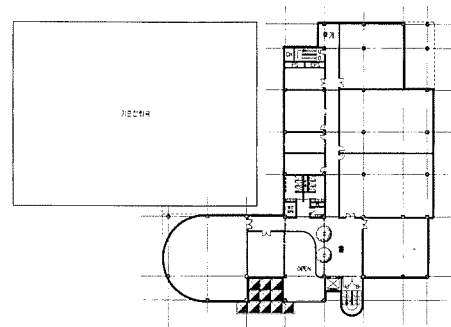
4층 평면도



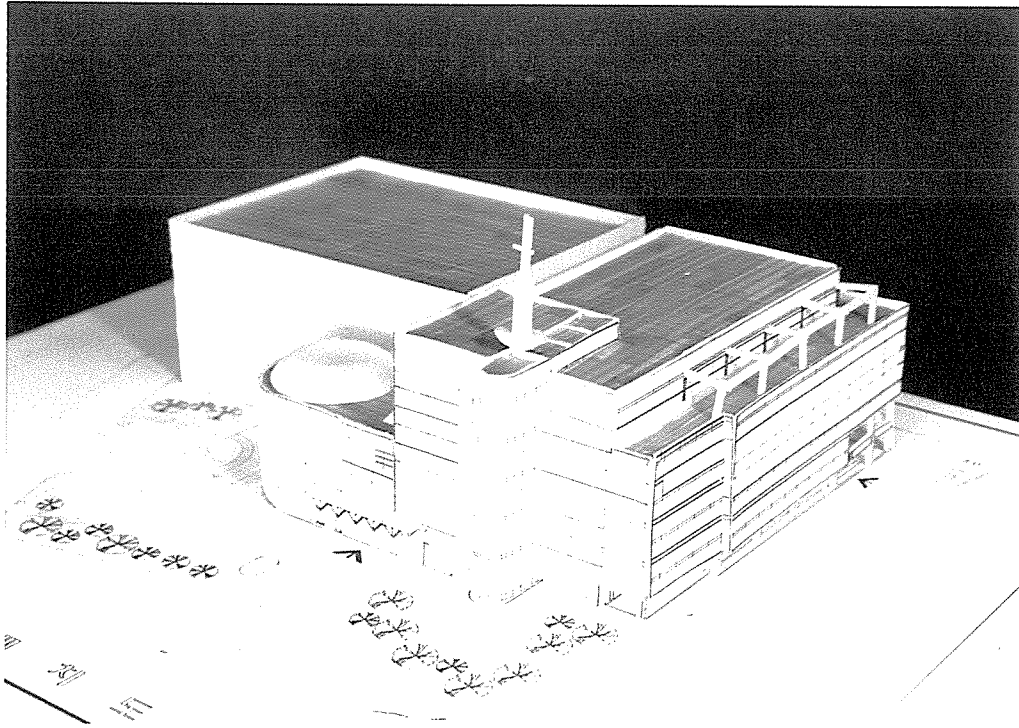
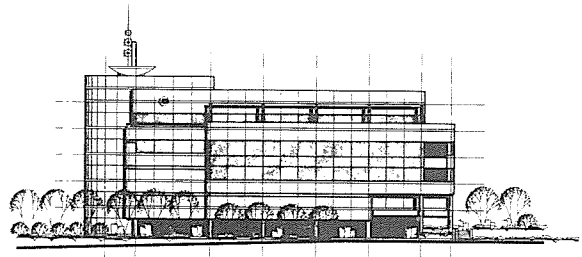
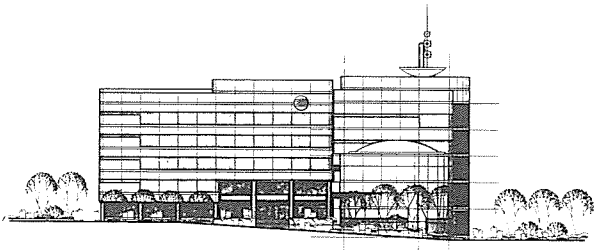
5층 평면도



1층 평면도



2층 평면도

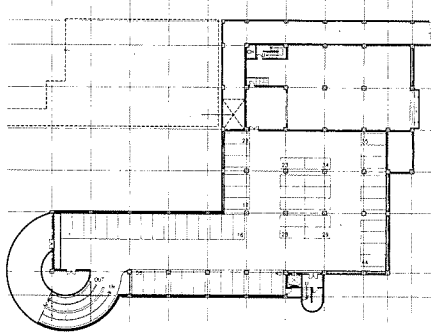


■ 조형개념

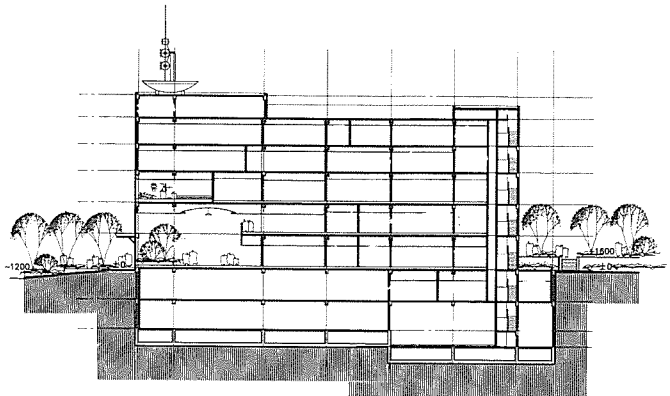
- 제주사업본부의 기능수용
- 대외적 Identity 부여
- 매스의 기능적 분절
- 휴먼 스케일에 의한 매스감 완화

■ 입면개념

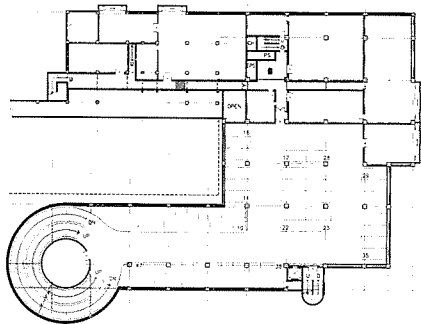
- Land Mark로서의 역할
 - 상징적 역동성
- 지역정보통신 중심 이미지 강조
 - 전면도로에서의 흡입력 강화



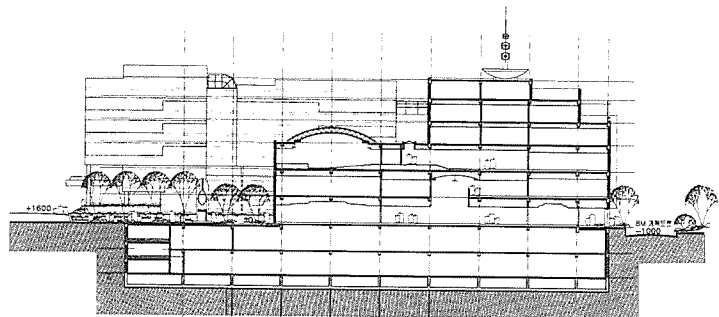
지하 2층 평면도



우측면도



지하 1층 평면도



횡단면도