

# 한국통신 전주정보통신센터

한국통신에서는 한국통신의 고유이미지를 조형화하여 강한 상징성을 부여하고 미래지향적 첨단 성격이 부각되는 전주정보통신센터 건립계획을 수립하고 이에 대한 현상설계경기를 실시하였다.  
 총 12개 사무소가 응모한 이번 설계경기에서는 엄이건축안이 당선작으로 선정되었다.

당선작  
**엄이종합건축사**  
 (대표 : 이각표)

■ 계획의 목표

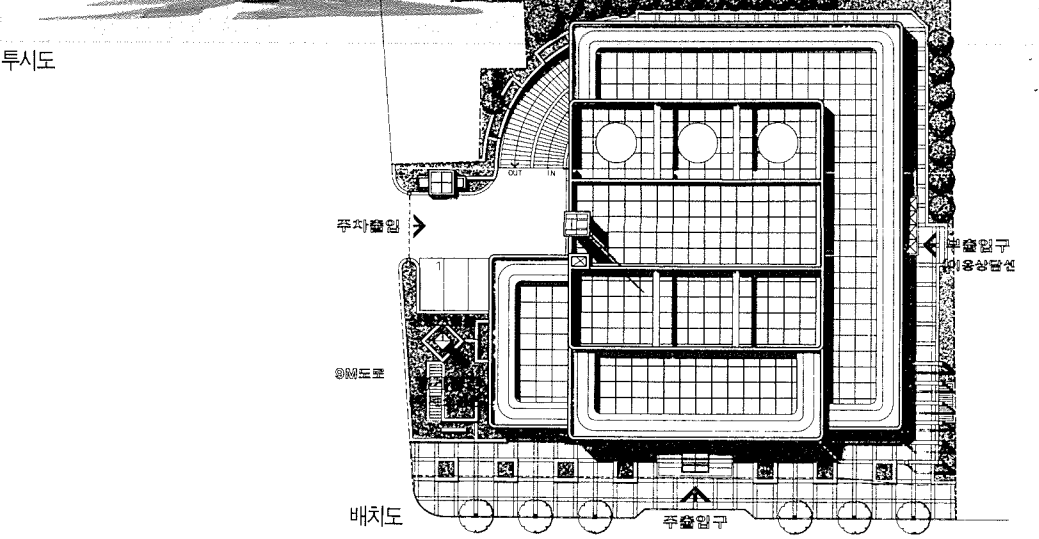
- 상징성
  - 한국통신의 고유 이미지를 조형화하여 강한 상징성을 부여.
  - 미래지향적 첨단성격이 부각되는 진취적 디자인 추구
- 합리성
  - I·B에 적극 대응하는 공간체계 확립.
  - 발전적 기능이 수용 가능한 공간계획 및 건물성능 최적화
  - 부지이용의 극대화
- 편의성
  - 사용자 위주의 최적 공간환경 부여
  - 시민을 위한 Service 시설 및 주재소공원 제공

■ 외부공간 계획

- 도시축을 따라 본 건물을 배치
- 전면도로측에 따른 공간의 연속성 부여
- 지반층을 과감하게 할애하여 외부공간의 개방감 확대
- 전면 휴게녹지를 조성하여 친밀감 부여

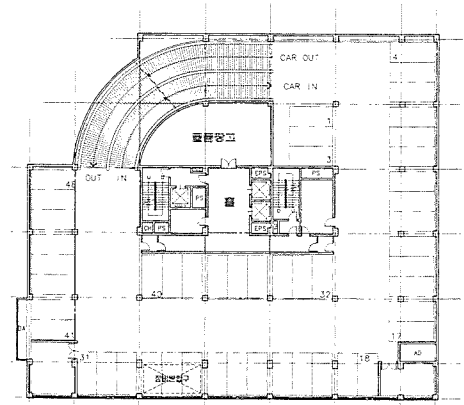
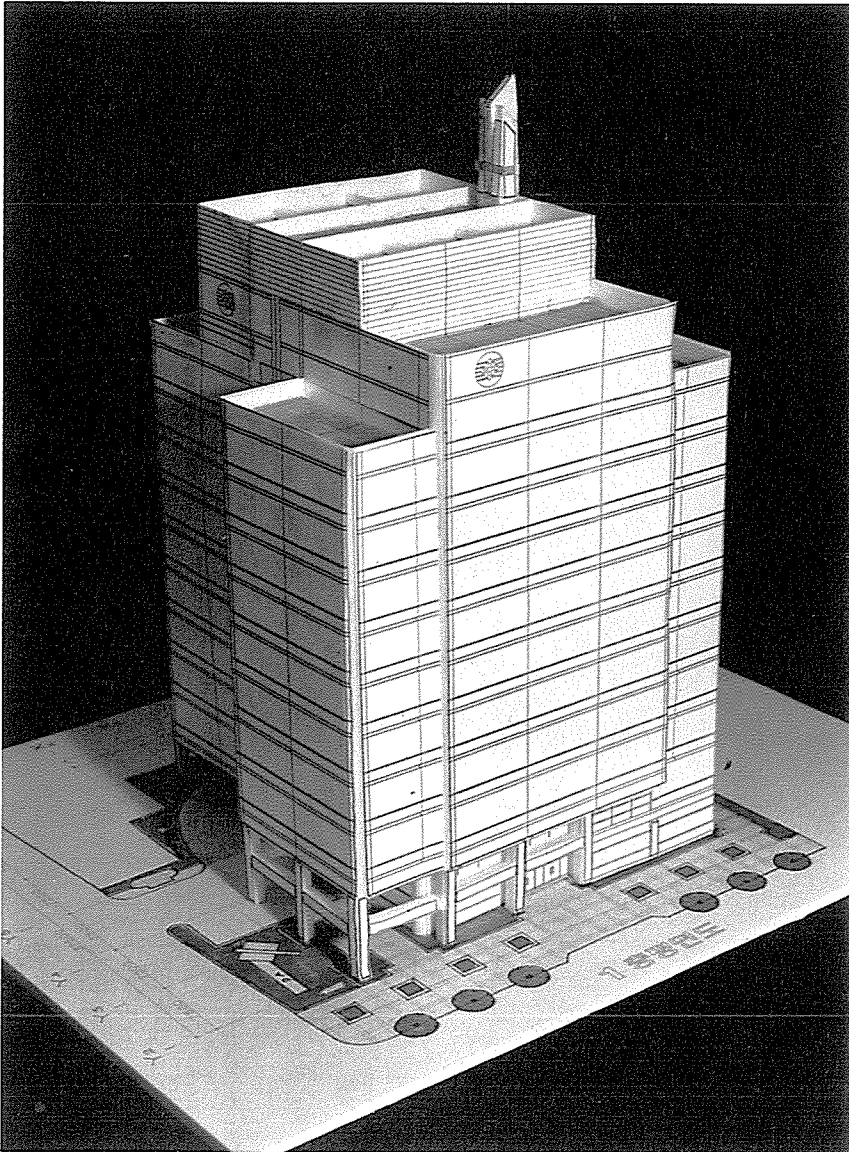
■ 동선계획

- 차량진입과 보행동선을 명확히 구분
- 주도로측에 가로공원을 조성, 보행자에게 친밀감 및 쾌적성 부여

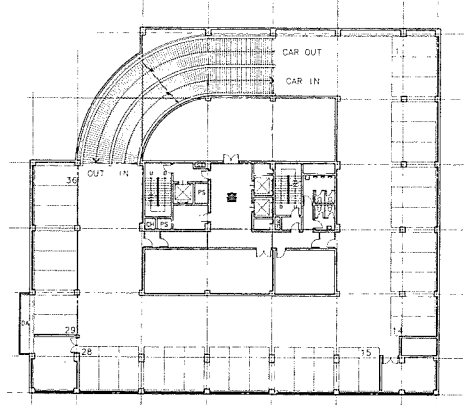


대지위치 / 전주시 완산구 경원동 1가 102번지  
 지역·지구 / 일반상업지역, 1종 미관지구,  
 방화지구  
 대지면적 / 2,267㎡  
 건축면적 / 1,338.8㎡  
 연면적 / 20,514.2㎡

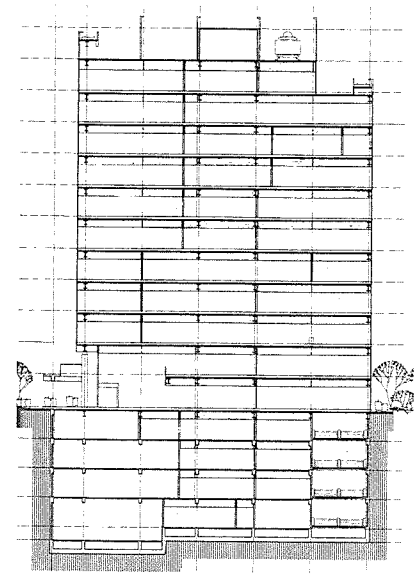
건폐율 / 50.06%  
 용적률 / 593.63%  
 규모 / 지하 4층, 지상 11층, 옥탑 1층  
 구조 / 철골 철근콘크리트조  
 외부마감 / AL복합패널+24mm Low-E 복층유리



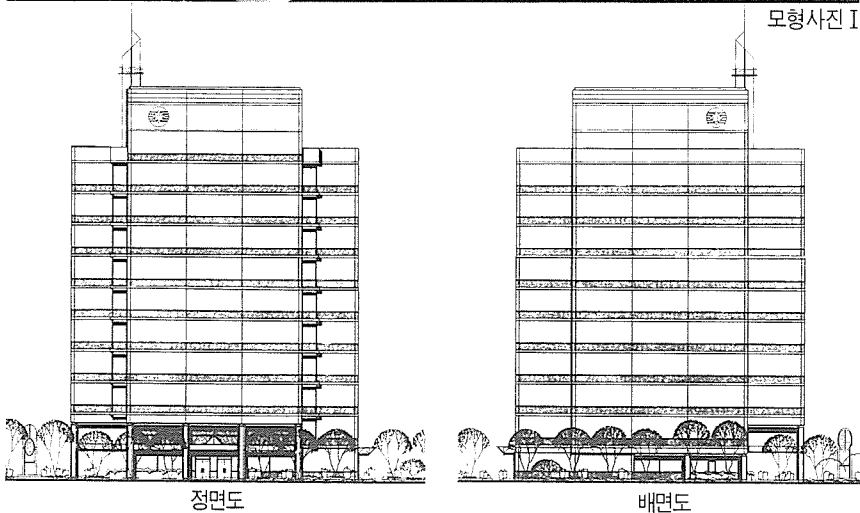
지하 2층 평면도



지하 1층 평면도



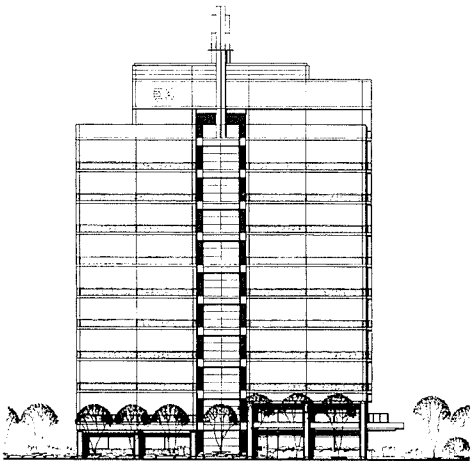
주단면도



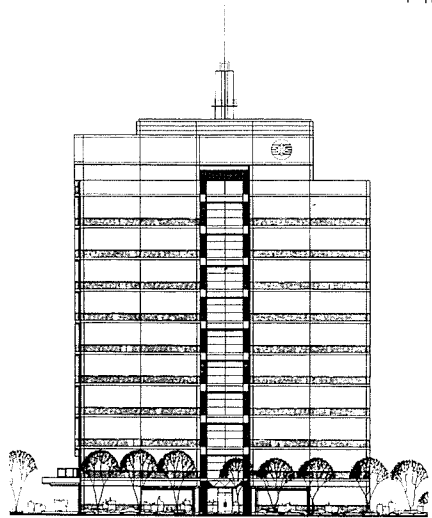
정면도

배면도

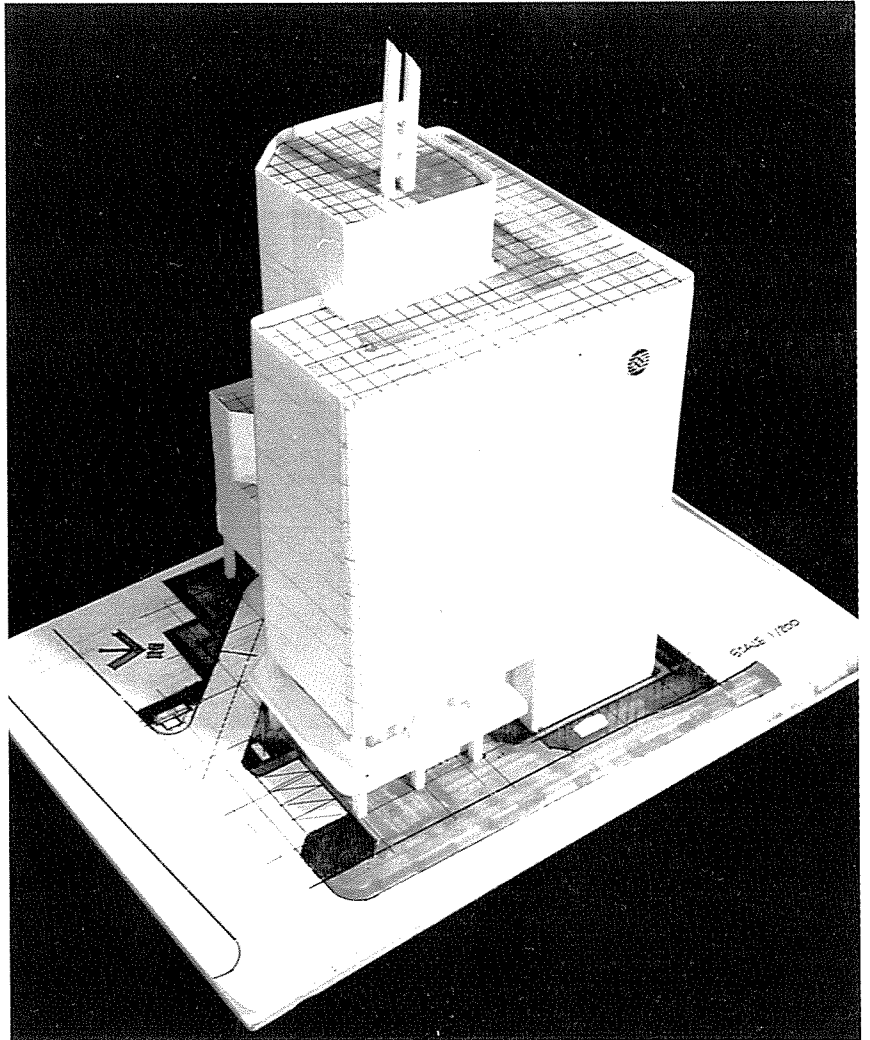
모형사진 I



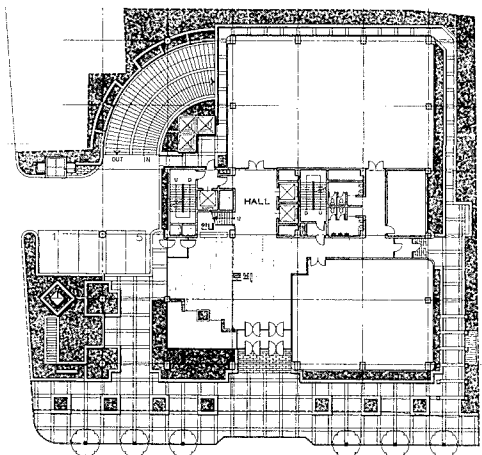
좌측면도



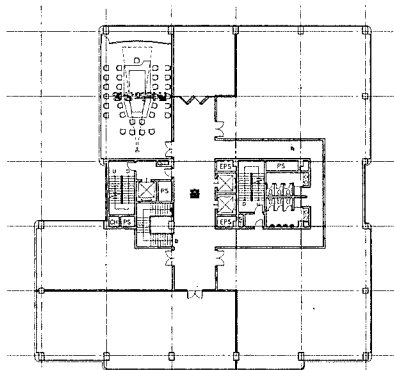
우측면도



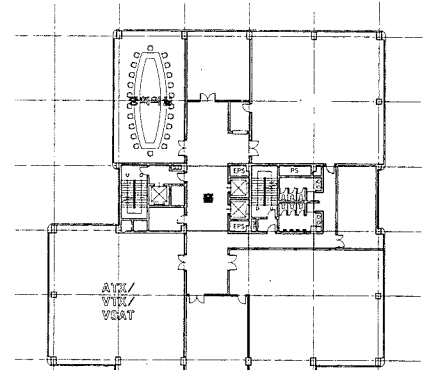
모형사진Ⅱ



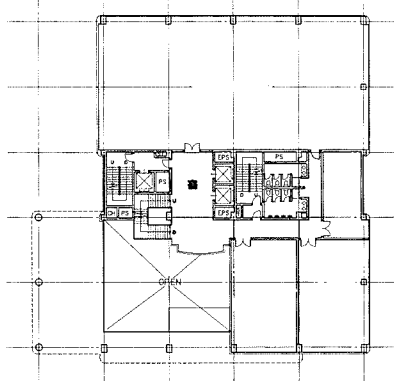
1층 평면도



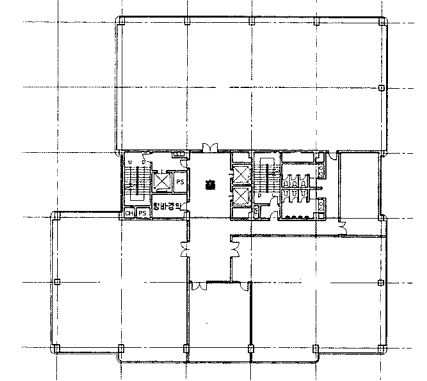
3층 평면도



5층 평면도



2층 평면도



4층 평면도