

구리 시청사

경기도 구리시에서는 구리시민의 편의와 각종 대민 서비스의 활성화를 위하여 구리시의 심벌이 될 수 있는 상징적이고 창조적이며, 지역적 특성 및 주변환경과의 조화를 이루는 구리 시청사 건립을 위한 현상설계 경기를 실시하였다.

지명현상설계로 실시된 이번 현상공모에서는 시공 종합건축사사무소를 비롯한 6개의 건축사사무소가 참여하여 시공 종합건축(案)이 당선작으로 선정되었다.

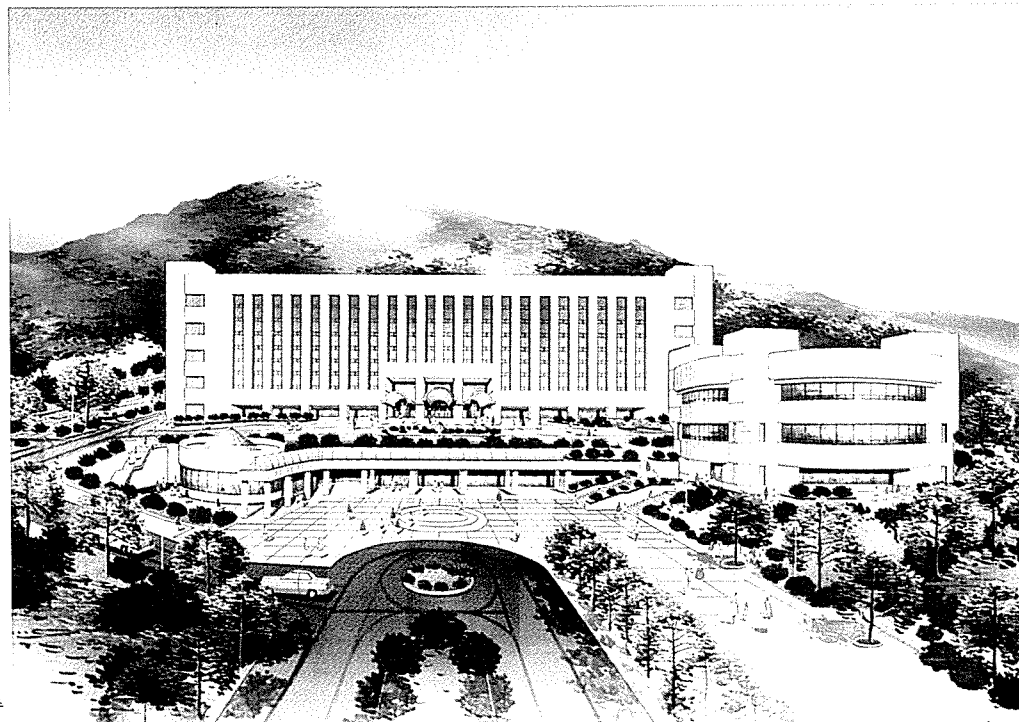
당선작

시공종합건축(案) (대표 : 우시용)

대지위치 / 경기도 구리시 교문동 산94-2 일원
 대지면적 / 자연녹지내 9,465평중 6,553평
 건축면적 / 2,674.5 m²
 연면적 / 18,484.68 m²
 건폐율 / 12.35%
 용적률 / 65.8%
 구조 / 철근콘크리트 라멘조(대회의실 - 철골 철근콘크리트조)
 규모 / 행정 본관동 - 지하 1층, 지상 5층
 민원 및 대회의실동 - 지상 1층
 시의회동 - 지상 3층
 외부마감 / 화강석 버너구이, 18mm 저반사 복층유리
 주차대수 / 247대(옥내 - 98대, 옥외 - 149대)

배치계획

- 전면도로와 건물의 중심축 유지
- 전면시가지와 조화를 이루며 조망할 수 있도록 배치
- 진입도로로부터 보행자와 차량을 구분하여 진입하여 시민광장을 중심으로 민원실, 의회, 대회의실을 두어 시민 이용의 편의성, 쾌적성 부여
(대민 봉사기능 강화)
- 진입도로로부터 행정동, 민원동, 의회동의 조형적인 이미지 부각
- 경사지를 이용한 시설물의 배치로 시각적인 개방감, 상승감 부여
- 충분한 주차공간의 확보
- 장래 증축을 고려한 공간 확보 및 주차건물의 배치

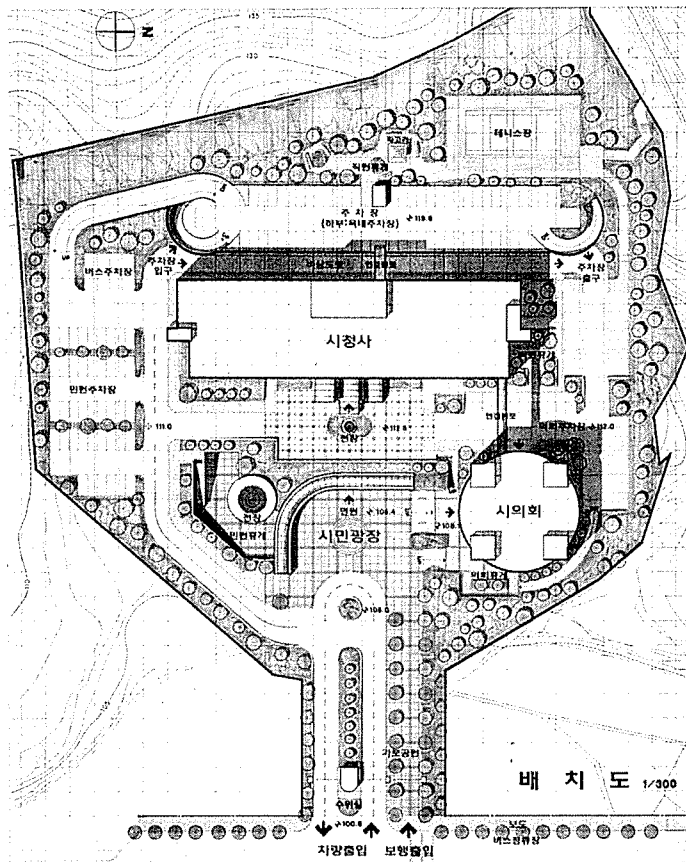


투시도

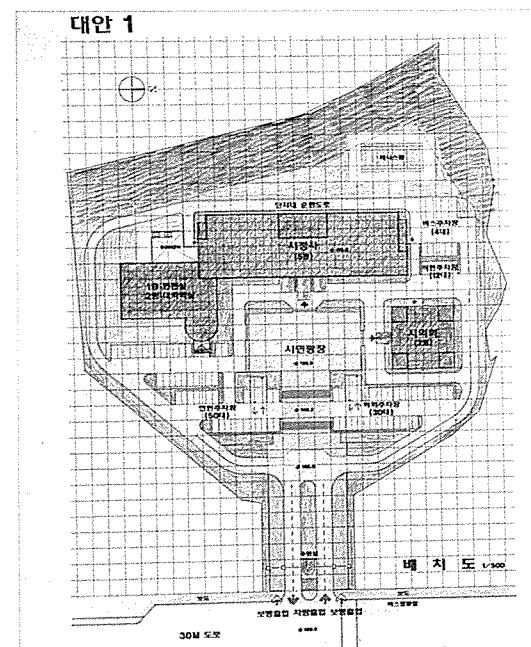
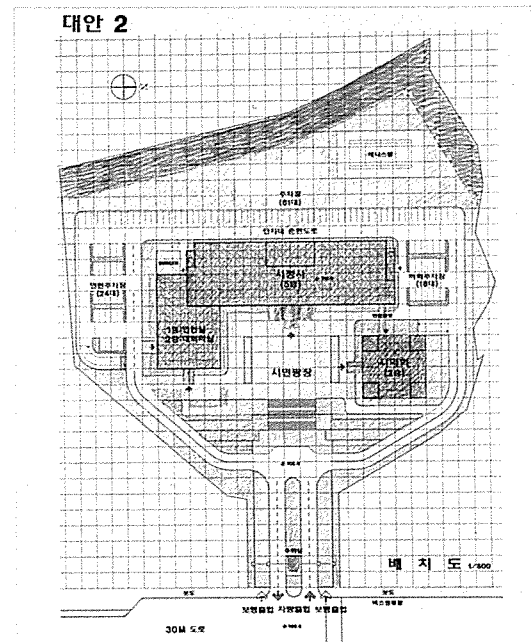
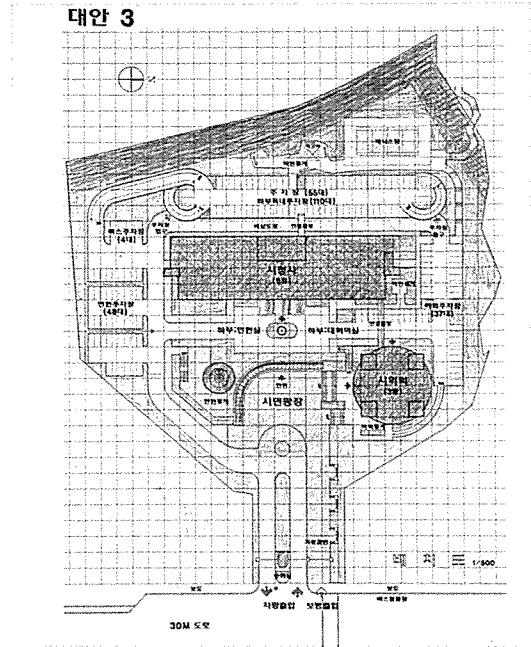
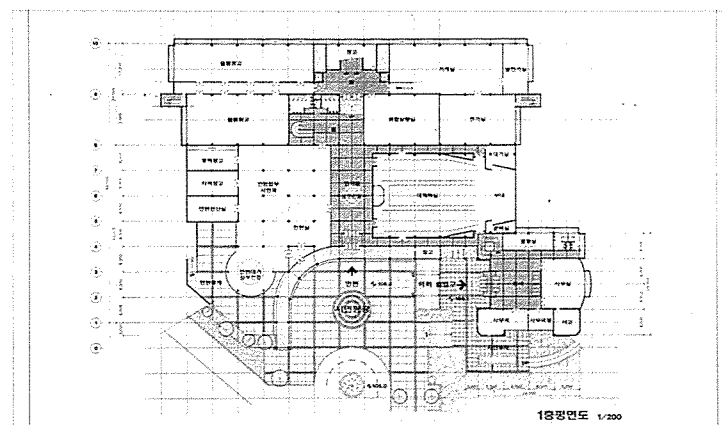
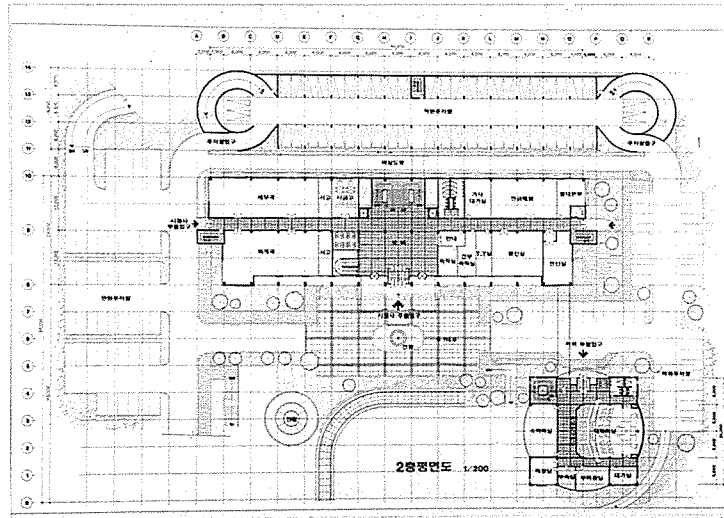
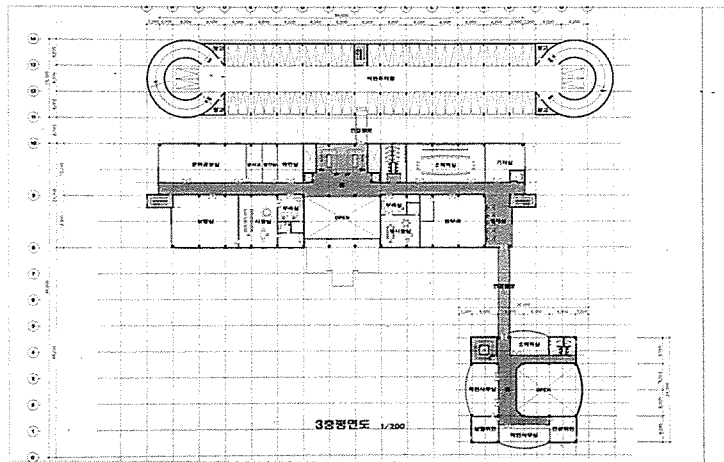
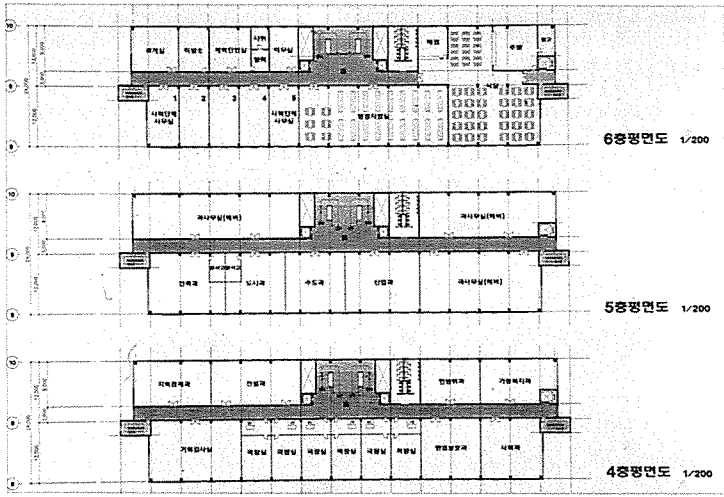
(행정동 증축시 주차건물의 증축 가능으로 주차대수 확보 가능)
 • 주진입도로면에 시민 휴게 공간의 설치로 자연스러운 접근 유도
 • 주차장을 일반이용객과 직원용으로 분리(혼잡방지)

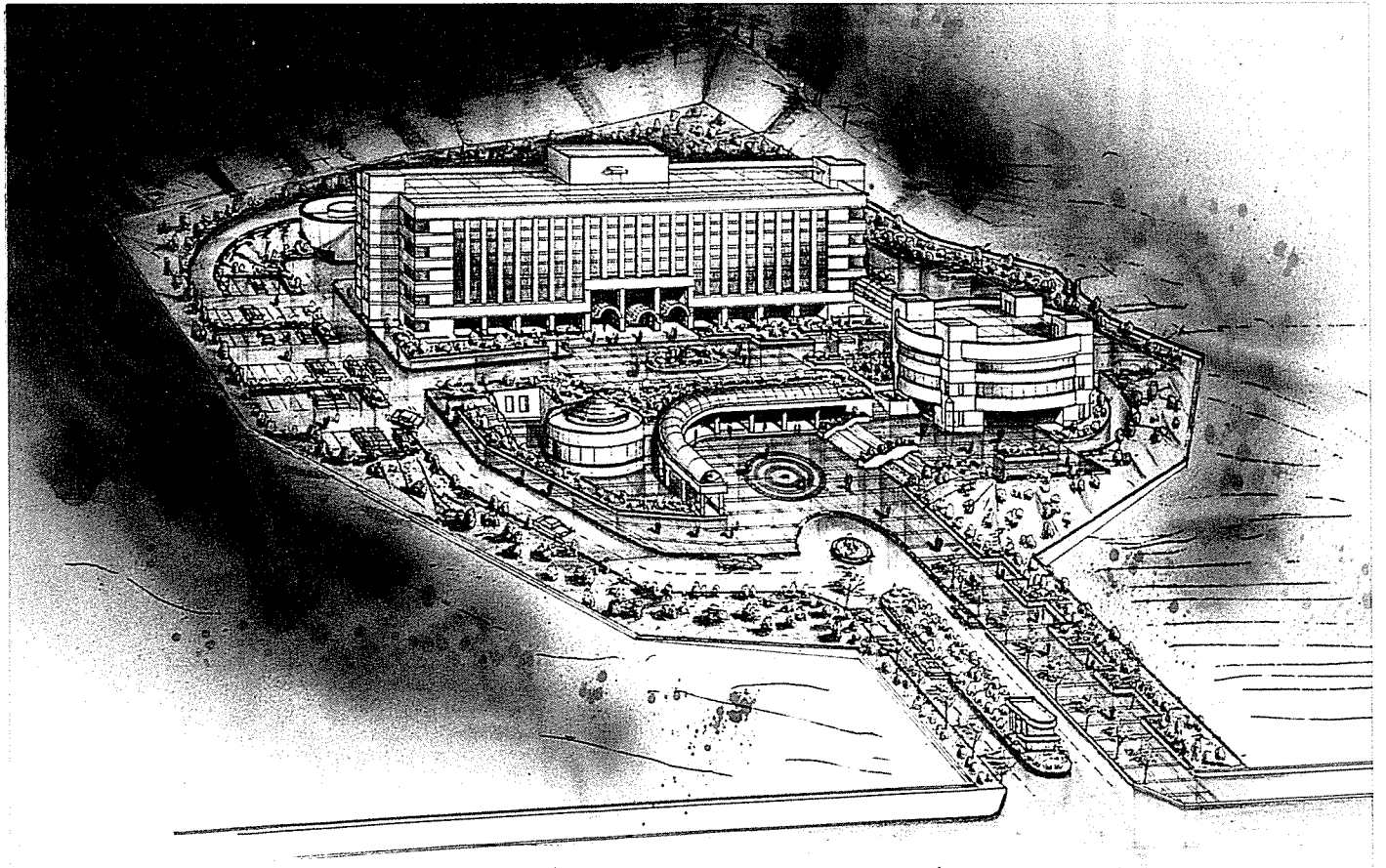
평면계획

- 시민들이 직접 참여하여 각종 집회 및 행사를 할 수 있는 옥내·외 공간을 시민광장을 중심으로 시의회, 대집회실을 근접 배치
- 시의회 독자성과 원활한 의회 활동을 할 수 있는 성격 부여
- 행정 효율화를 위한 사무공간의 합리적 배치 및 미래지향적 시설 설비기능의 부여
- 각 사무실을 각과의 고유업무와 연관업무를 고려한 합리적인



배치도 1/300





조감도

동선 계획

- 시민에게 개방된 전시홀을 통한 행정동 1층의 개방된 홀로의 연결로 폭 넓은 시민의 참여와 편리한 접근기회 부여
- 기능의 성격에 따른 동별, 층별 분리계획 (행정, 의회, 민원, 후생, 주차건물)
- 사무공간
 - 적절 단위 공간 산출에 따른 공간의 가변성을 고려
 - 기능적이고 쾌적한 공간계획 (천정고, 복도폭, 실유효폭)
 - 공간 변화에 따른 융통성 부여(파티슨)

동선계획

- 행정본관동
 - 기능별 평면 구성을 중심으로 기능동선을 최소화
 - 시민홀과 본관의 유기적인 관계 수립
 - 이용율에 따른 출입구 분리 계획
- 의회사무동
 - 1층에 사무기능, 2,3층에 의회기능을 배치함으로 시민들과 함께 참여할 수 있는 ZONE 형성
 - 3층으로 행정본관동과 연결

· Core의 배치

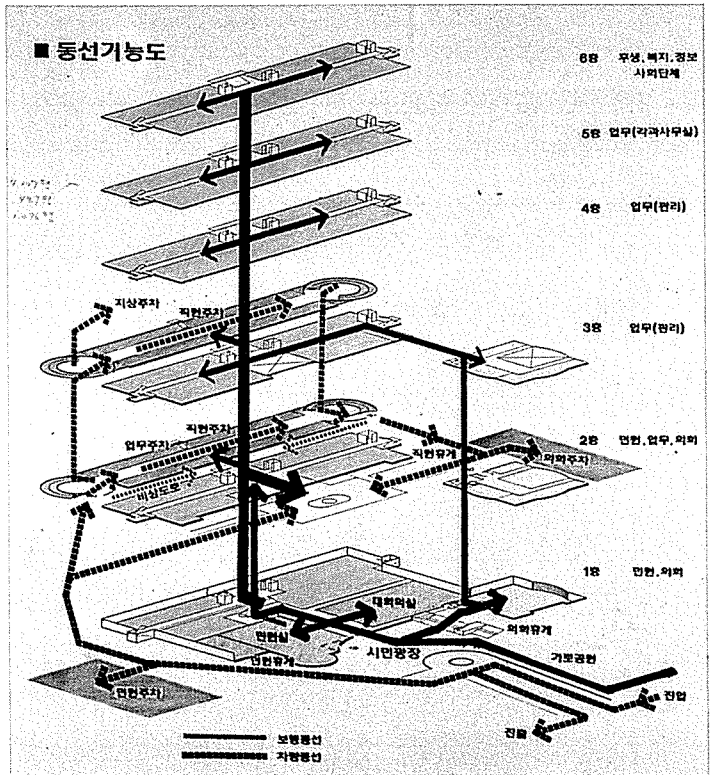
- 규모와 기능에 맞는 Core의 배치
- 중복도형으로 동선을 최소화
- 집회시설
 - 직원과 일반 시민의 주용도의 대회장으로 업무동과는 분리
 - 시민광장에서 직접 진입할 수 있는 1층에 위치하여 의회와 더불어 일반 시민에게 개방하여 활용도 증대
 - 대규모 인원이 일정시간에 이동함으로 타동선과는 혼잡을 방지

· 식당, 후생시설

- 직원을 대상으로 함으로 행정동 최상층에 위치시키어 밝고 쾌적한 환경의 휴식공간의 제공으로 업무능률 향상 제고
- 식당을 최상층에 둠으로서 음식 냄새의 환기에 유리하고 쾌적한 조망을 확보

· 주차시설

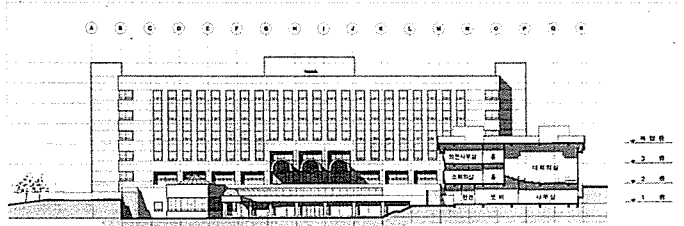
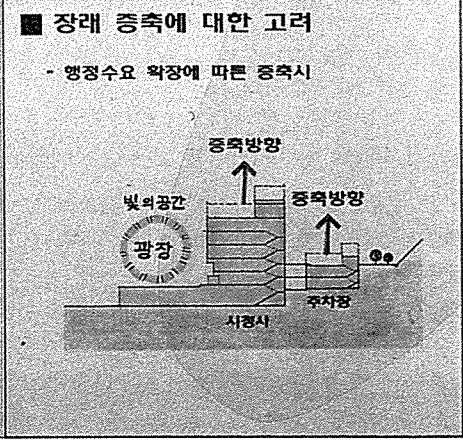
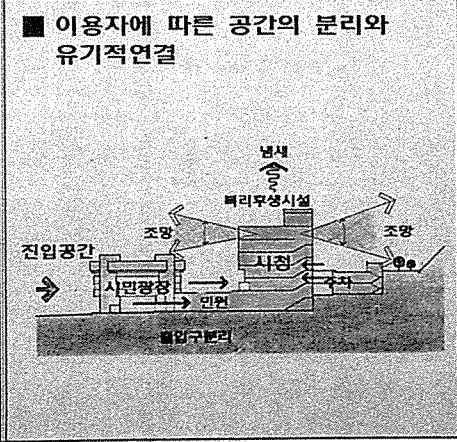
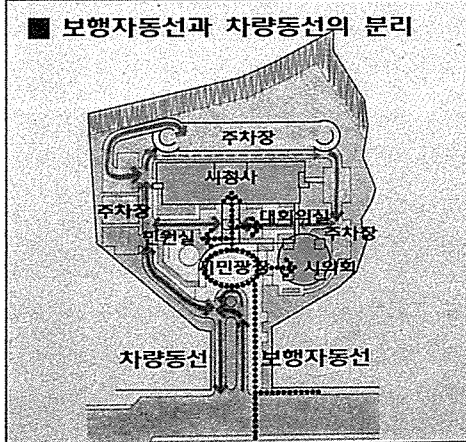
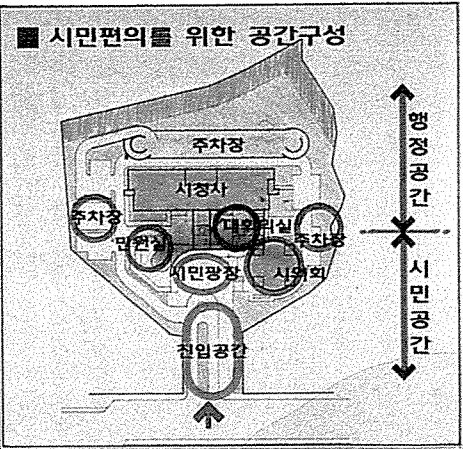
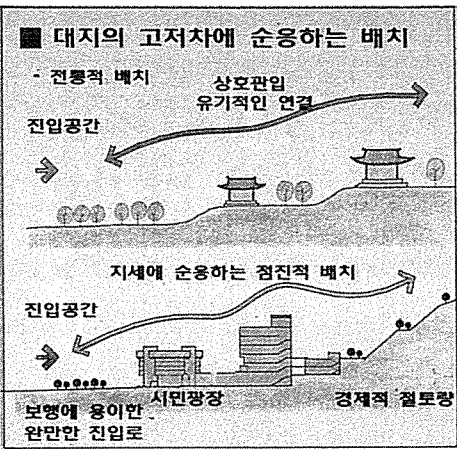
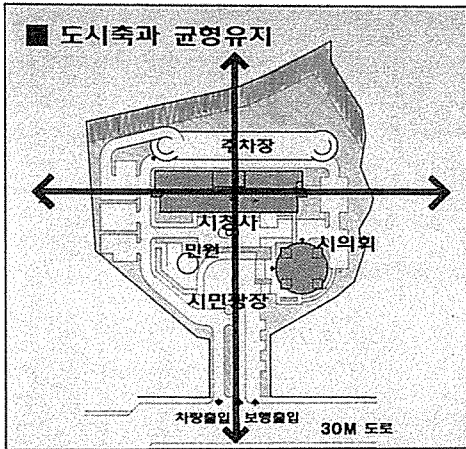
- 경사지를 이용하여 행정 본관동의 후면에 주차 건물을 확보함으로써 직원들의 차량 운행이 용이하고 대지내의 일반 차량 동선과 교차를 방지
- 행정 본관동 증축시 주차시설 증축 가능



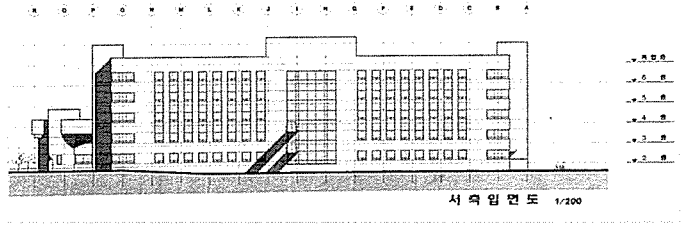
단면계획

- 시민홀 및 대회의실은 이용빈도가 많은 장소로서 층고를 높게 하여 공공적인 성격을 강조
- 행정본관동 1층은 최소한의 면적(CPX 상황실, 물품창고,

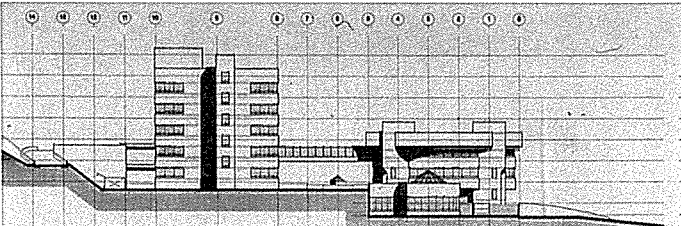
기계, 전기실 등)을 제외한 실기능을 지상에 설치함으로써 채광 및 환기, 조망성을 높임



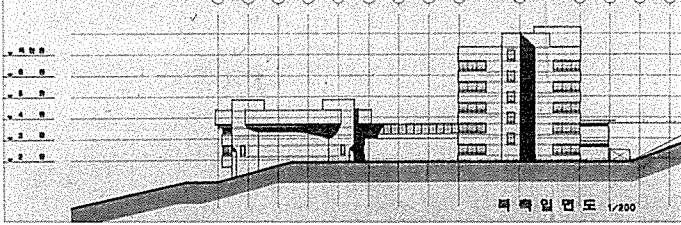
동측입면도 1/200



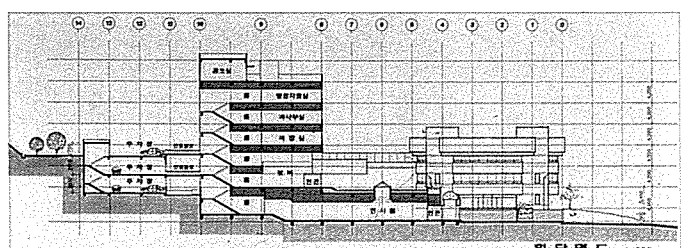
서측입면도 1/200



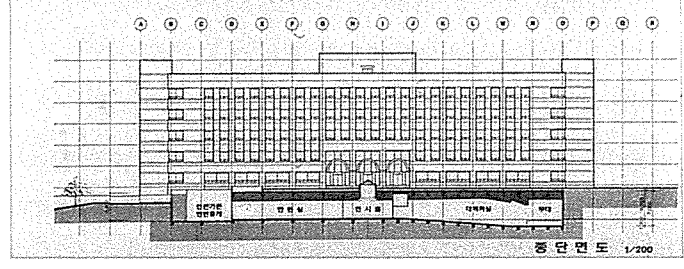
남측입면도 1/400



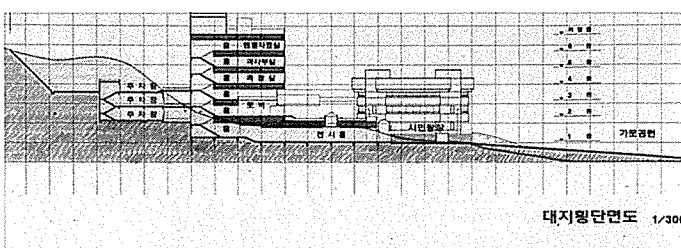
북측입면도 1/200



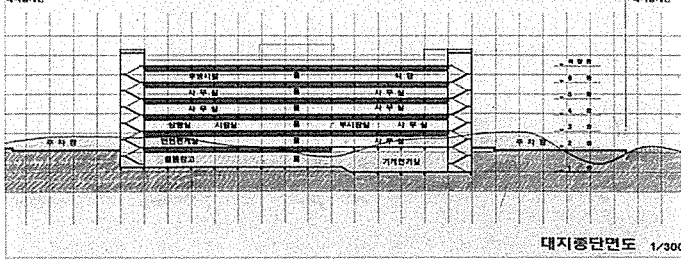
평 단면도 1/200



중 단면도 1/200



대지평단면도 1/300



대지종단면도 1/300