

전북 농지개량조합 청사

Chunbuk Improvement of Farmland Association Building

盧亨來 / (주) 종합건축사사무소 건정
Designed by Roh, Hyung - Rae

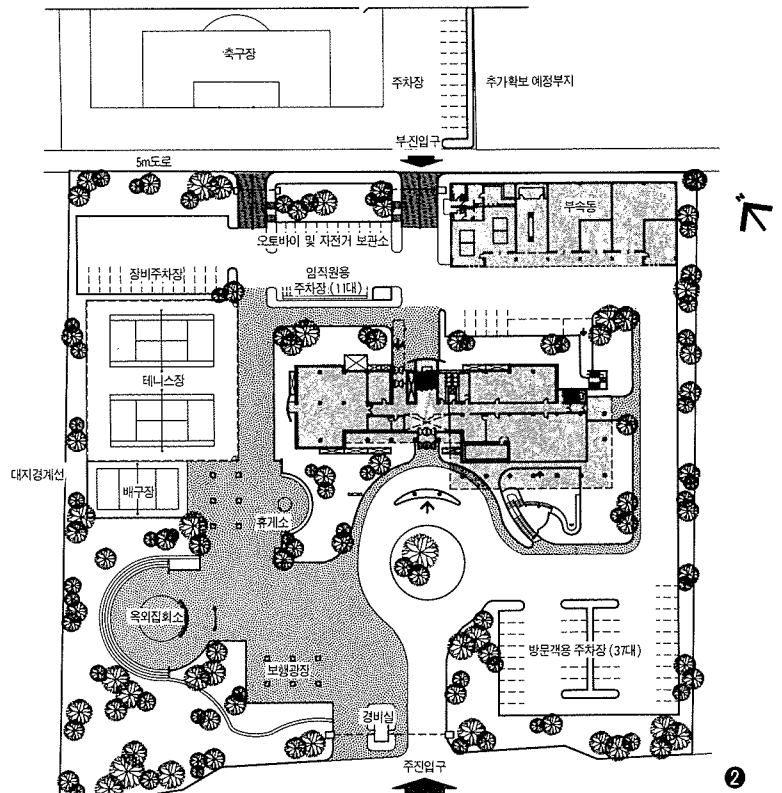


1

대지위치 / 전북 이리시 목천동 715-22 외 2필지
 대지면적 / 16,551㎡
 건축면적 / 2,345.81㎡
 연면적 / 5,584.99㎡
 건폐율 / 14.17%
 용적율 / 28.13%
 규모 / 지하 1층, 지상 4층
 구조 / 철근 콘크리트조
 외장재료 / 화강석
 주차대수 / 51대

이 건물은 조합원을 위하여 사무공간, 상황실, 대회의실, 전산실, 도서실, 식당, 사무실등 사무의 효율화 및 조합원의 편의 제공을 위하여 설계되었다. 이 건물의 특징은 명료성, 통일감, 단순성, 비례감 등 조화를 이루도록 하였다.

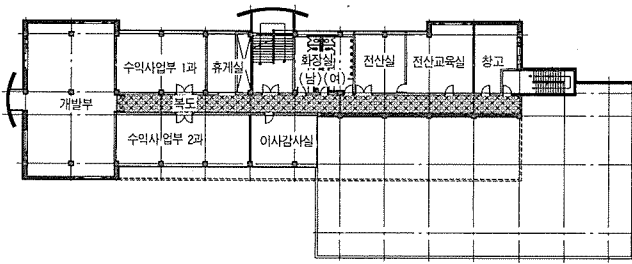
- 1 투시도
- 2 배치도
- 3 모형
- 4 3층 평면도
- 5 2층 평면도
- 6 1층 평면도
- 7 4층 평면도
- 8 지붕층 평면도
- 9 중단면도
- 10 횡단면도



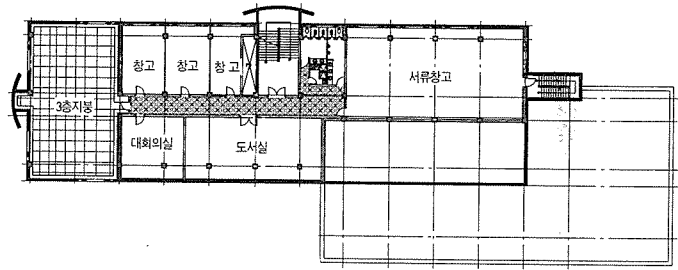
2



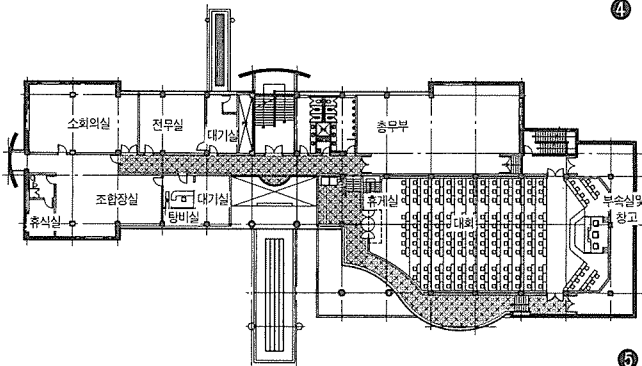
3



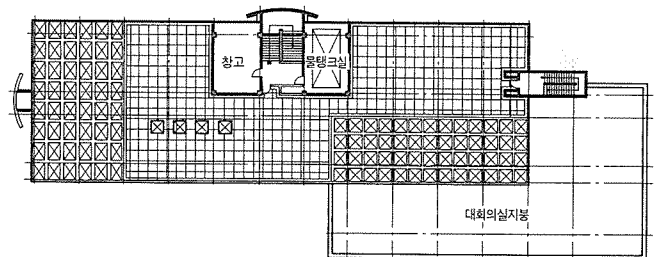
4



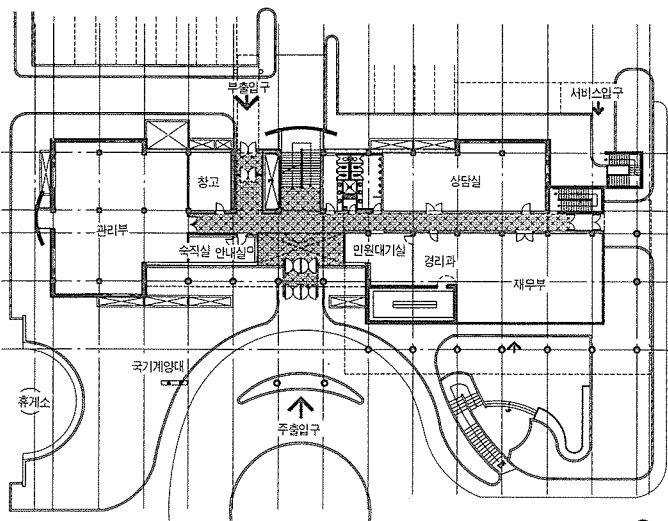
7



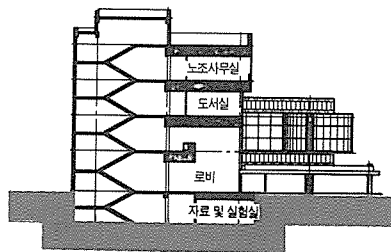
5



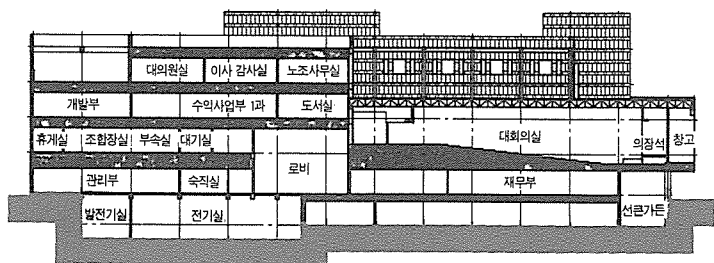
8



6



9



10