

# 구리시 실내체육관

경기도 구리시에서는 구리 시민의 심신 단련 및 체력향상과 문화 창달에 기여하고 구리시의 특징을 상징할 수 있는 미래지향적이고 실용적인 다목적 실내체육관 건립계획을 수립하고 이에 대한 현상 설계 경기를 실시하였다.

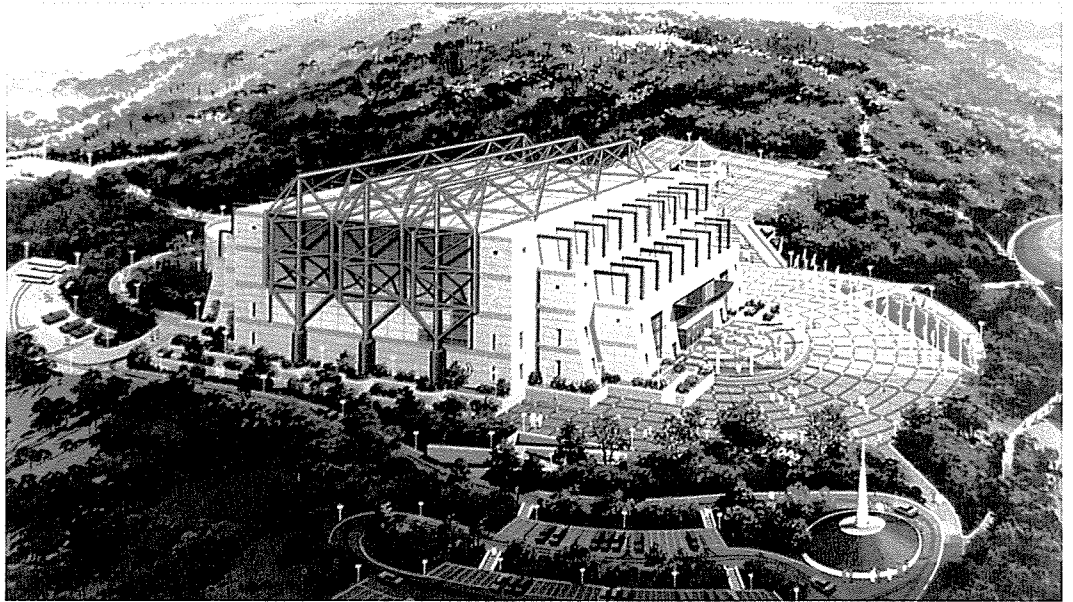
교문근린공원 내에 위치하게 될 이번 실내체육관 현상공모에는 총 8개 작품이 응모하여 예건종합건축사가 당선작으로 선정 되었으며, 우수작으로는 이공종합건축사가 선정되었다.

## 당선작

예건종합건축 (案)  
(대표:주영정)

대지위치 / 구리시 교문동 산 60번지  
지역지구 / 교문 근린공원 조성계획에 따름  
대지면적 / 51,000.00㎡  
건축면적 / 2,246.28㎡  
연면적 / 3,350.28㎡  
지하층 - 336.00㎡  
1층 - 2,246.28㎡  
2층 - 768.00㎡

건폐율 / 4.40%  
용적율 / 5.91%  
규 모 / 지하 2층, 지하 1층  
구 조 / 철재 Pipe Truss 구조, 철근 콘크리트조  
외부 마감 / 외벽 - 화강석 버너구이, 알루미늄 복합판넬, 불소수지 페인트  
지붕 - 메탈 라이너 샌드위치 패널  
주차대수 / 총 76대



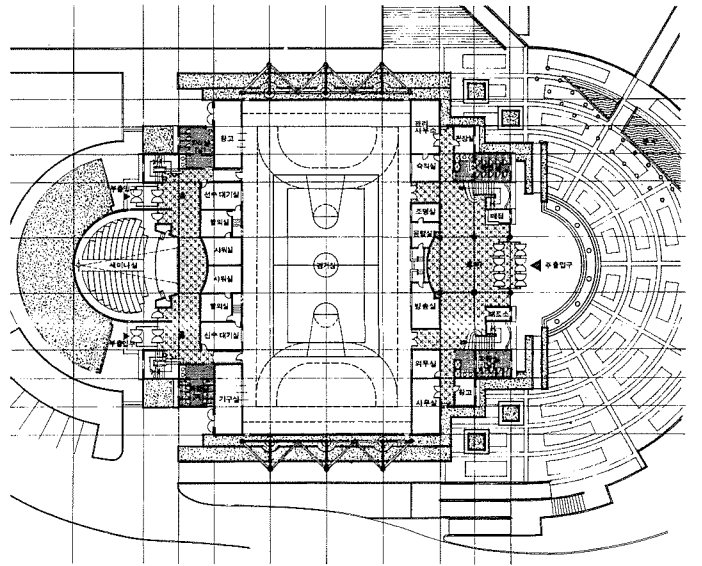
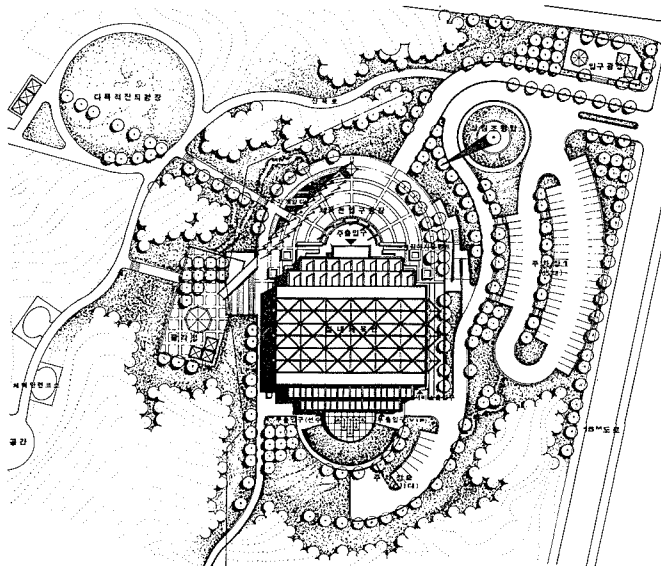
조감도

### ■ 계획배경

- 구리 시민의 심신단련 및 체력향상과 문화창달에 기여
- 구리시의 특징을 상징할 수 있는 미래 지향적이고 실용적인 다목적 실내 체육관 건립
- 시민 이용의 편의와 현대적인 설계.
- 주변환경과 조화
- 사회체육에 기여 및 실내 체육경기의 활성화 기대
- 전천후 체육시설 공간의 확보

### ■ 배치계획

- 1) 대지이용
  - 교문공원의 정상에 배치시킴으로써 Open 된 시각축을 형성하여 구리시의 Landmark 적인 역할을 부여한다.
  - 주거단지와 체육관과의 충분한 거리를 이격하여 소음을 차단한다.
  - 북쪽에 주 진입관장을 형성하고 남쪽에 부 진입로를 두어 체육공원의 휴게광장과 정상부의 전망 휴게소 등을 연계시킨다.
- 2) 동선 계획
  - 교문공원 시설의 각 공간을 걸침하는 중심부의 기능을 하며 각 시설과 순환적인 연결을 유도한다.
  - 일반 관람인은 북쪽 주출입구로 진입하고 VIP 및 선수, 임원진은



1층 평면도

남쪽 부출입구로 진입을 유도한다.  
 - 소규모 행사시에 남쪽 부출입구로 일반인의 진입을 유도한다.  
 - 주 진입로에서 보행자와 차량의 동선을 완전 분리한다.  
 - 접근성이 용이한 주접근로에 전면광장을 배치한다.  
 - 주변의 공원시설과 체육관의 기능적 연계성을 둔 격자형의 정연한 체육관의 질서체계에 자유롭고 가변성이 큰 동심원의 오픈 스페이스를 위치시킴으로써 지나친 인공성과 정형성을 배제함과 동시에 접근성을 용이하게 한다.

3) 주차장 계획

- 지형 지세에 순응하는 배치로 시공비를 절감한다.

- 전면광장의 동심원적인 배치가 확산 반복되어 전체 지형 지세와 통일감을 유도한다.  
 - 주접근로 좌측에 배치하여 시각적 부담감 해소 및 동선의 원활성을 추구한다.  
 - 일반인과 선수, 쿨빈, 임원 및 서비스 주차를 별도 분리한다.

■ 평면 계획

- 경기장으로 주진입하는 북쪽의 주출입구에 로비 및 매점은 일반 관람객을 위한 시설로 구성하고 VIP 및 선수 임원은 남쪽 부출입

구로 유도하여 동선 및 기능을 분리한다.  
 - 관객 편의시설을 북쪽 주출입구의 로비에 집중 배치하여 경기가 열리지 않을 경우와 소규모 행사의 경우 경기운영 시설과 분리가 되어 유지관리가 용이하며 에너지 절감의 효과도 상승한다.  
 - 경사진 지형 지세의 상승적인 이미지가 Mass에서도 연계되어 자연과 인위가 조화되는 형태를 형성화  
 - 굳건하고 기계적인 이미지의 형

태와 재료를 사용하여 체육관의 역동성을 향상화  
 - 육중한 Mass의 시각적 분절화로 심리적 충격완화  
 - 각 공간의 기능적 차별성이 외관에서 솔직하게 표현

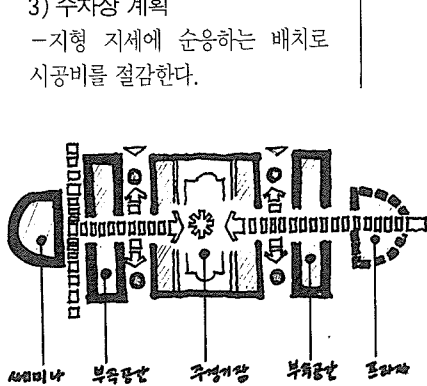
■ 입면 계획

- 정형적인 상부와 지붕의 곡면 형태를 피하고 철재 Truss의 인장 부재를 적극적으로 사용하여 힘찬 구조미를 표현한다.  
 - 대상지의 지세가 산세임을 고려하여 산의 형상에서 입면 형태를 추출하여 전체 Mass 형태에 은유적으로 표현하고 마감재료에서도 자연적인 화강암을 부분적으로 사용한다.  
 - 인위성이 강한 알루미늄 복합 패널과 철재 Truss의 구조노출로 경기장부분을 마감하고 자연적인 화강석으로 관람석을 외부마감하여 기능에 따른 공간분할을 외부에서 적극적으로 표현하였으며, 또한 두 재료의 대조적인 느낌을 의장요소로 적극활용한다.

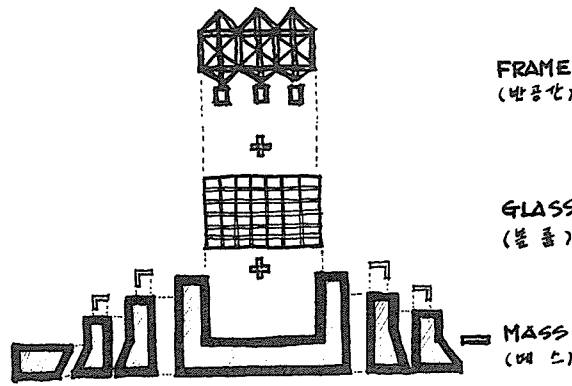
- 하늘의 색과 숲의 색을 측면의 유리와 정면의 프레임을 통하여 표현하고 이에 대한 액센트 칼라 붉은색으로 대조의 효과를 표현한다.  
 - 현존의 산세에 의한 선을 최대한 존중한다.  
 - 정면과 측면의 상층부분을 형태적으로 분절함으로써 관람인의 시각적 충격을 완화시키며 각 형태요소들의 접합부분을 강조 표현함으로써 시각적 지루함을 경감시킨다.  
 - 평면에서 적용된 8.1M×8.1M의 모듈이 Truss구조체를 비롯한 입면에도 적용되어 구조와의 합리성, 의장적 효과와 함께 시공비 절감효과를 유도한다.

■ 단면 계획

- 안전하면서도 양호한 시선을 확보한다.  
 - 에너지 절감을 위해 자연광선을 천창으로 적극적으로 유도한다.  
 - 축창의 루버를 이용하여 각 기능별로 실내유입 주광을 조절하고 경기시에는 폐쇄하여 선수들의 양호한 시야조건을 확보한다.  
 - 2층 관람석을 1층의 로비를 통하여 직접 진입하므로 동선혼잡을 피한다.  
 - 경사지인 자연대지를 이용 절토와 성토의 토목량을 최소화한다.



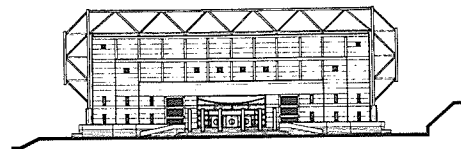
개념도



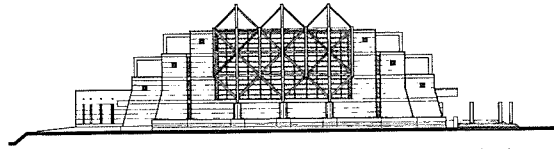
FRAME (방공간)

GLASS (볼록)

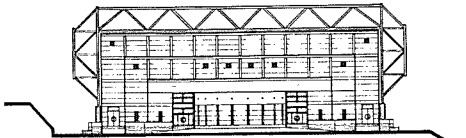
MASS (매스)



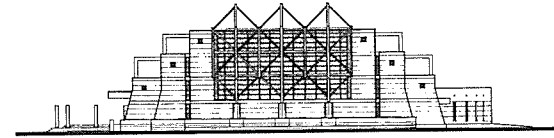
정면도



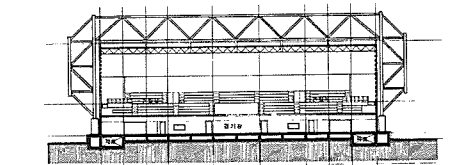
좌측면도



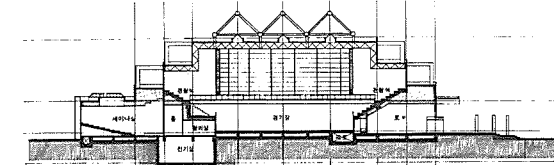
배면도



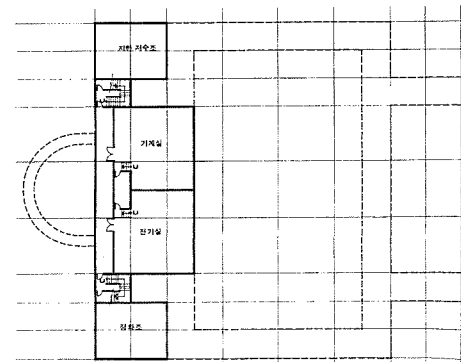
우측면도



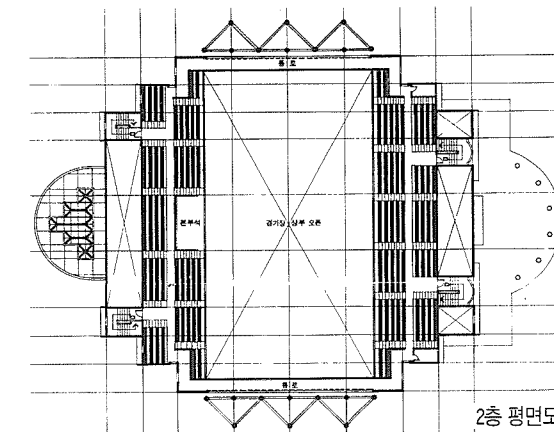
횡단면도



중단면도



지하층 평면도

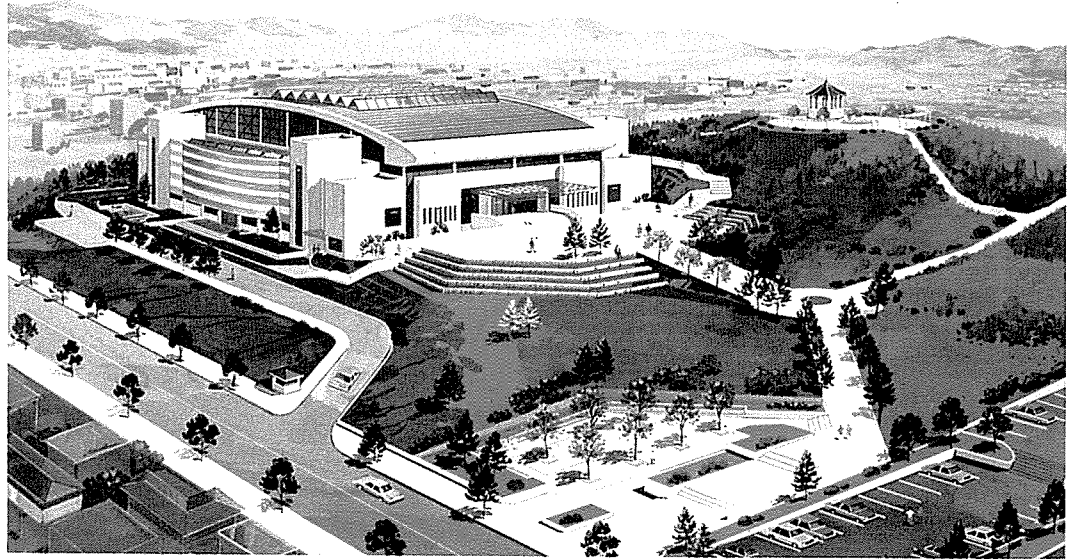


2층 평면도

응모작

이공종합건축(案)  
(대표 : 류춘수)

대지위치 / 경기도 구리시 수택동 산 60번지 일대  
 대지면적 / 51,000㎡  
 건축면적 / 3,584.7㎡  
 연면적 / 5,168.52㎡  
 구조 / 철근콘크리트+철골트러스조  
 층수 / 지하 1층, 지상 2층  
 관람석 / 최소-756석, 최대 2886석  
 고정식-756석  
 이동식: 최소-402석  
 최대-2,130석



조감도

■ 배치 및 평면계획

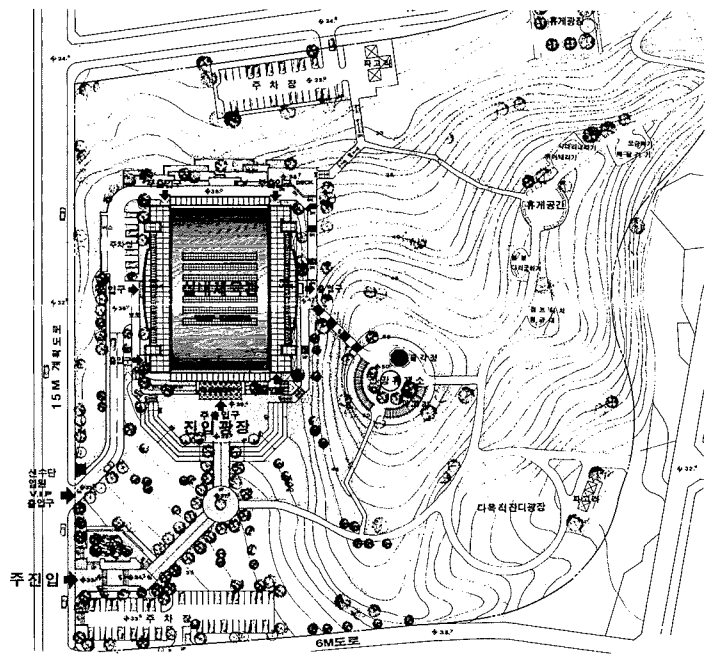
- 진입광장-매개공간-주광장-실내체육관으로 이어지는 진입동선의 활성화
- 전망대와의 유기적 연결, 전체 공원 구역내 시설간의 유기적 연결
- 도시축에 순응하는 배치
- 관람자와 선수, 임원간의 동선의 분리
- 명쾌한 동선 및 합리적 공간구성

■ 입면 계획

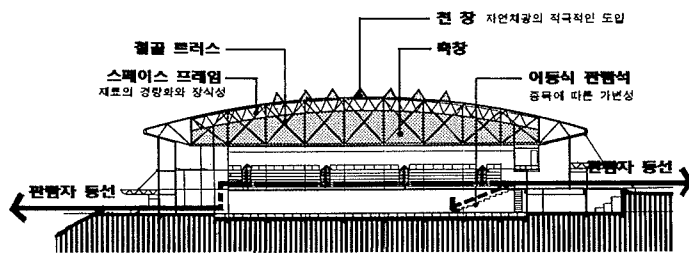
- 자연지형의 맥락을 유기적으로 연결하고 연속성 확보
- Level 차를 이용한 적극적 진입
- 전망대 기능 활성화
- 밝고 경쾌한 분위기의 입면 및 재료 색채계획

■ 단면 계획

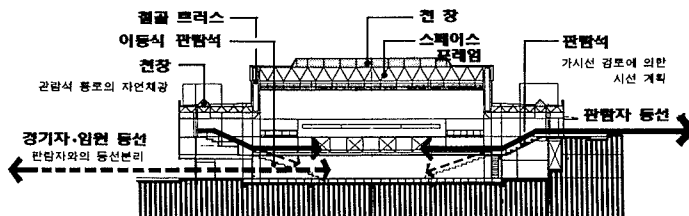
- 스페이스 프레임 (Space Frame)의 사용으로 재료의 경량화와 장식성
- 자연채광의 적극적 도입 : 천창 및 측창
- 용도에 따른 공간의 가변성 : 수납식 이동 관람석
- 관람장의 쾌적성 : 가시선 검토에 의한 시선계획



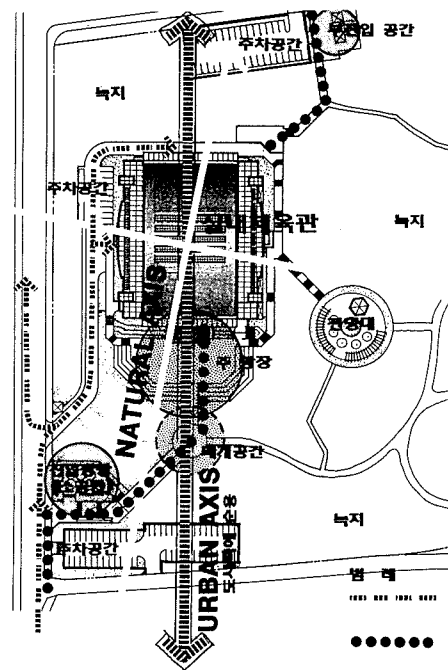
배치도



횡단면도



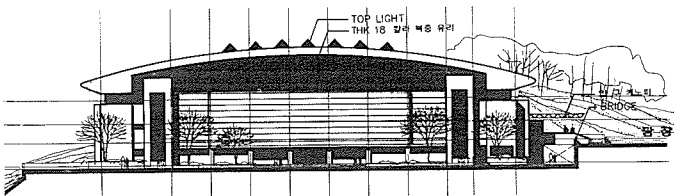
종단면도



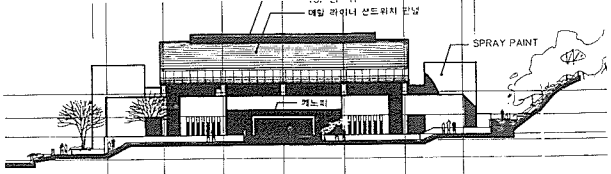
- ..... 경기자·임원 서비스 동선
- 관람자 동선

단면 개념도

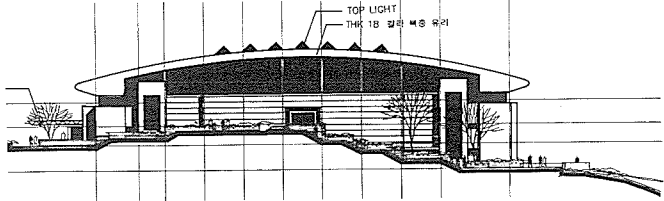
배치 개념도



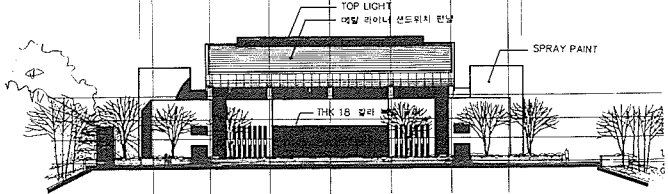
동측 입면도



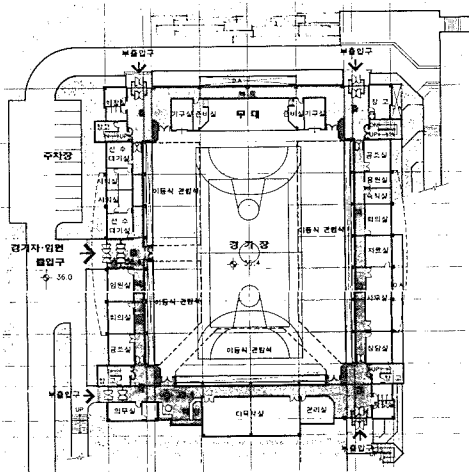
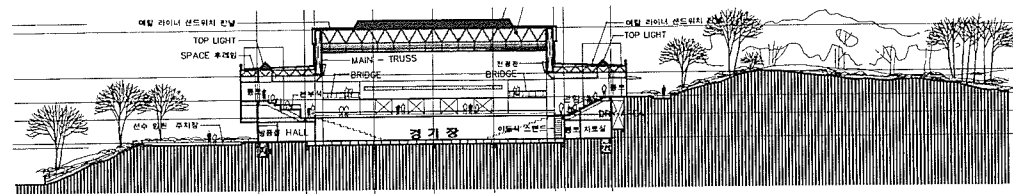
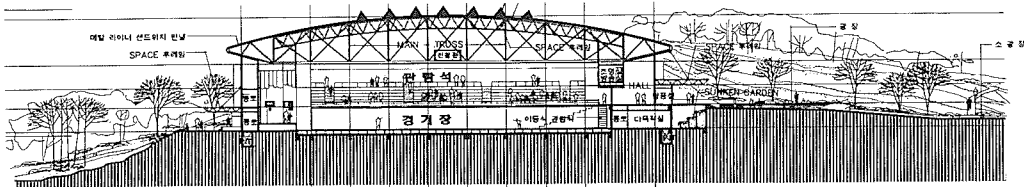
북측 입면도



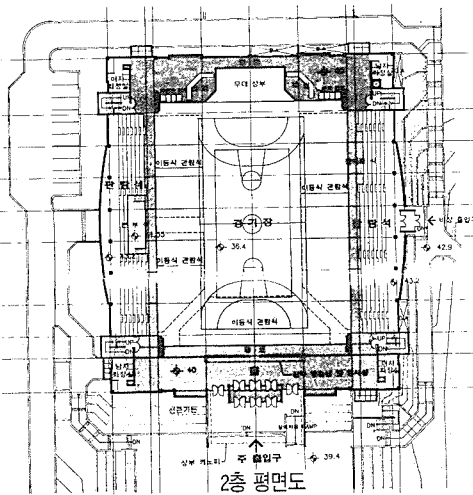
서측 입면도



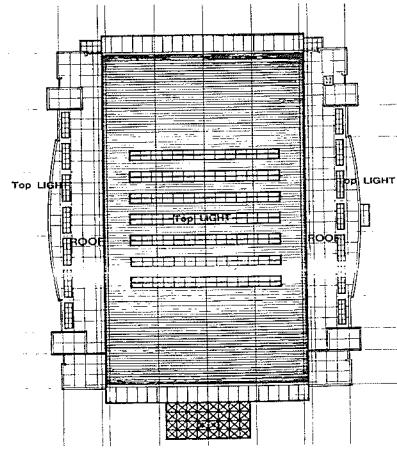
남측 입면도



1층 평면도

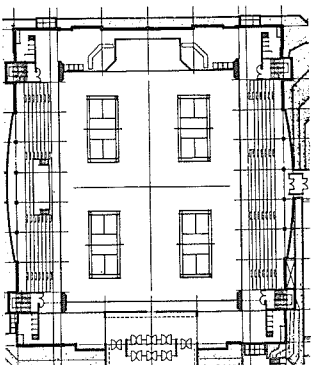


2층 평면도

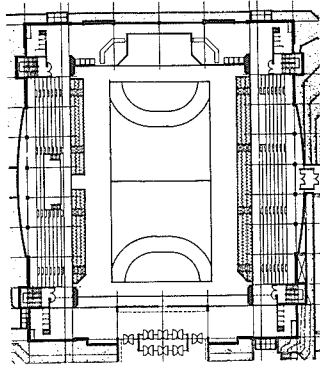


지붕층 평면도

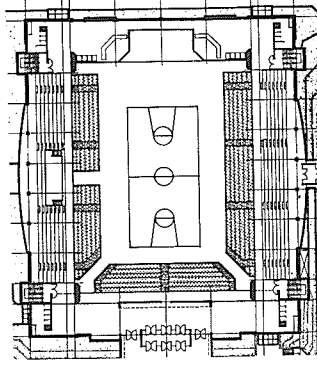
관람석의 가변성



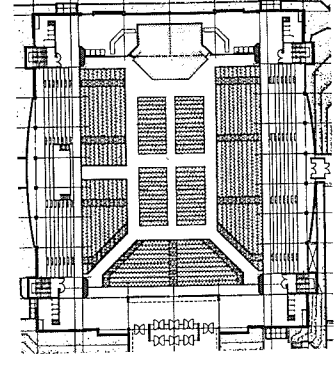
생활체육·밴드민턴



핸드볼



농구·배구



강연 및 공연