

이화관광호텔

Ihwa Sightseeing Hotel

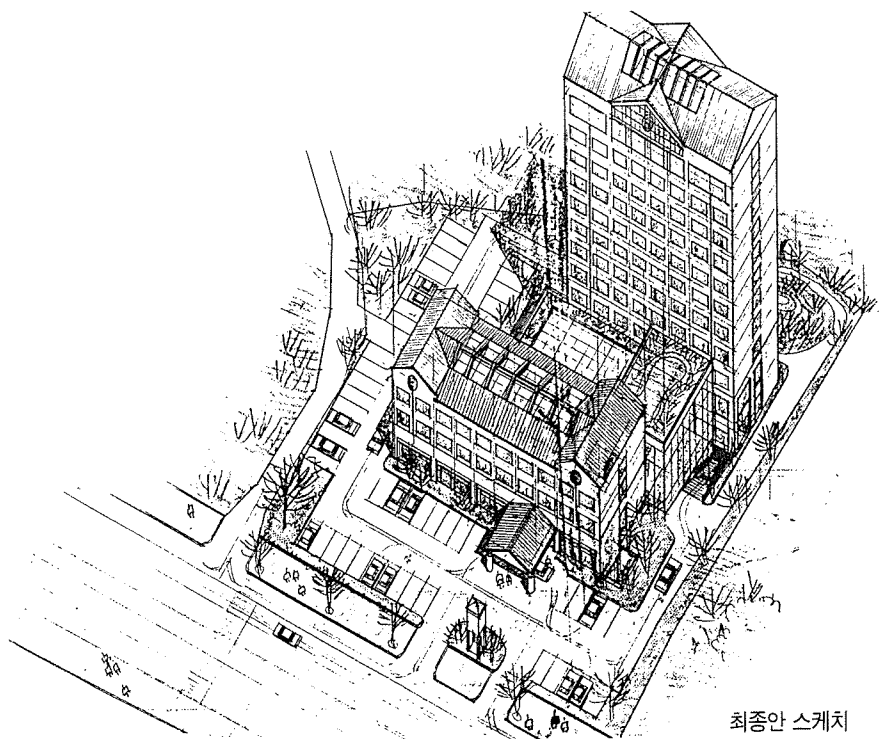
金善洋/한중종합건축사 사무소
Designed by Kim, Sun-Yang



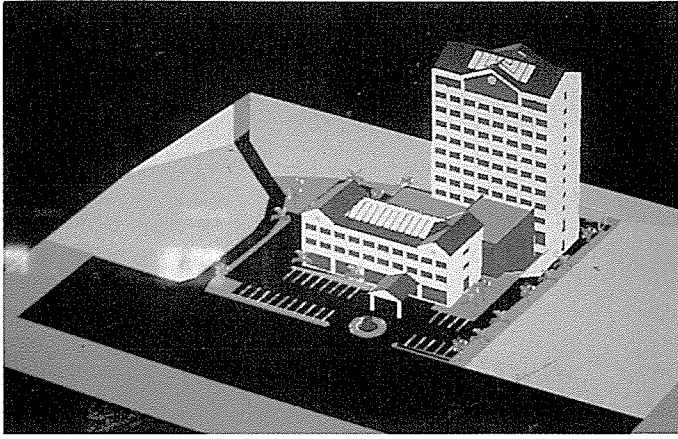
이화관광호텔 계획안

조감도

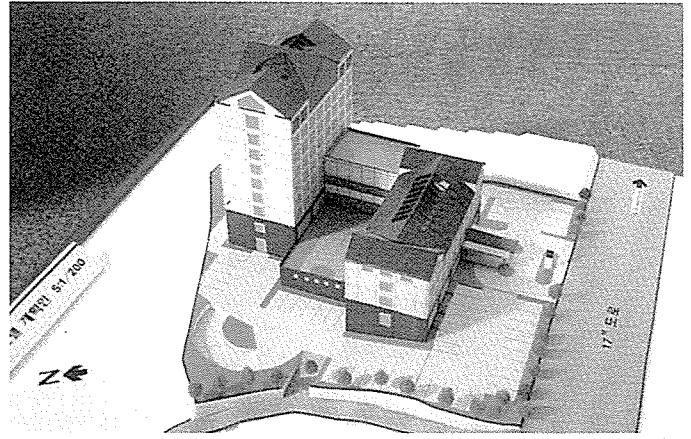
대지위치 / 경기도 화성군 우정면 이화리 산 61-1
대지면적 / 4,611.85㎡
건축면적 / 1,239.5㎡
연면적 / 9,907.98㎡
규모 / 지하 2층, 지상 8층
구조 / 철근콘크리트 라멘조
외부마감 / 벽-아이소 코트
 지붕-아스팔트 싱글
객실수 / 84실
주차대수 / 126대



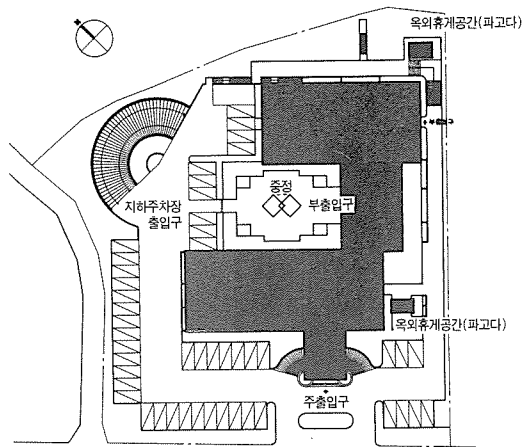
최종안 스케치



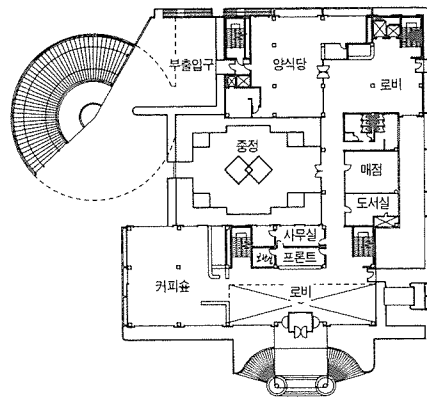
컴퓨터 시뮬레이션



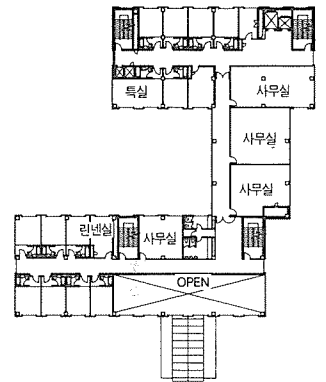
모형도



17m 계획으로



1층 평면도



2층 평면도

배치도

이 호텔부지는 경기도와 충청도 사이의 아산만 근처의 야산지대에 있다. 오산시에서는 상당히 먼거리 (서남쪽 약 30km)에 있지만 서해안에서는 자동차로 불과 5분거리이며 도심의 혼잡이 없는 야산 끝 고갯마루의 부지를 선정하였다. 관광호텔이긴 하지만 제반 여건 등을 감안하여 시티호텔과 비즈니스호텔의 중간형태로 계획하였다. 아담한 부지안에서 건물은 세계의 불력으로 나누어 수평선이 있는 면을 향하여 전면은 로비와 사무실 그리고 중앙부는 연회장과 쇼핑가, 분수가 있는 중정, 후면은 주로 객실과 스카이라운지, 양식당을 두었다. 전면은 3층, 중앙부는 지하1층, 배면부는 8층으로 변화를 주어 건물과 지붕의 메시가 보는 위치에 따라 변화를 느낄 수 있도록 하였다. 무창부분과 반사유리 커튼월의 조화, 중·저·고의 변화, 벽의 질감과 유리에서 오는 대비감, 규격화된 사각창틀과 스카이라운지의 대형 삼각창틀의 대비 등에서 자연환경에의 순응과 어울림 그리고 랜드마크적인 이미지를 연출해 보았다.

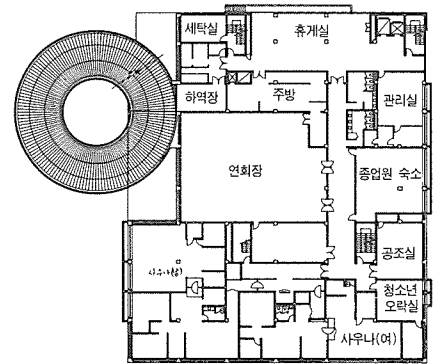
배치계획 : 부지의 형태와 객실에서의 전망, 도시선과의 일치 등을 감안한 C형 배치에 도로와 건물 사이에서부터 좌측 지하주차장으로 연결되

는 7자형 옥외주차장을 배치했다.

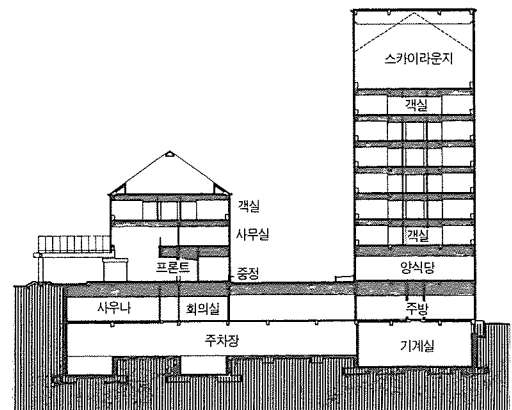
평면계획 : 전면부 1층은 높은 천정의 로비와 프론트, 전후면이 개방된 커피숍이 있고, 2층은 사무실과 객실로 처리했다. 업무용과 고객용으로 분리된 두개의 계단을 통해 지하로 내려가면 각각 사우나와 증층부의 연회장으로 연결된다. 고층배면부는 1층의 양식당과 최상층의 스카이라운지 중간층을 전부 객실로 처리하여 농촌풍경과 서해안 그리고 아산의 풍경을 실내로 끌어들이었다.

입면계획 : 아이소코트와 아스팔트 싱글의 질감과 주변의 경관에 조화되는 건물의 형태를 고려하여 I자형 박공지붕의 형태와 중앙의 개방부는 +자형 고층지붕과 어떻게 조화될 것인가가 궁금해지기도 한다. 외벽에서의 컬러는 대지와 저층과 고층벽간의 자연스런 조화를 의식하였으며 개방되어야 할 곳과 폐쇄공간은 외관에 치우치지 않는 솔직하면서도 조화될 수 있는 방법을 모색하였다.

스카이라운지의 드높은 경사천정 아래에서의 시원한 칵테일 한잔이 눈앞에 전개되는 저층부의 형태와 정원 그리고 흙색과 진초록의 조화되는 농촌풍경과 멀리서 불어오는 바닷바람 소리를 벗삼아 더할나위 없이 향기롭길 기대한다.



지하 1층 평면도



단면도