

# 제39회 전국독서주간행사 결과보고



'93년 책의 해를 맞아 국민 독서의식의 함양과 평생교육의 장으로서 도서관의 역할이 날로 중요시되고 있는 가운데 '독서와 함께하는 신문화창조'라는 주제로 1993년 9월 24일부터 30일까지 전국적으로 독서주간행사가 실시되었다. 120여개 회원도서관들은 활발한 도서관이용을 유도하고 도서관이 다양한 국민문화의 중심지가 되도록 하기 위해 다양한 행사를 개최하였다.

도서관에 대한 이용자들의 관심을 높이고 도서관 직원들의 적극적인 봉사정신을 확립하는 이 기간동안 서울특별시립강남도서관, 대구직할시립대봉도서관을 비롯하여 거의 대부분의 도서관은 열람시간을 연장하였으며 각 구청 반상회보, 일간신문 및 지역신문을 통하여 홍보활동을 벌였으며, 동사무소, 백화점, 대형서점의 매장에 안내 게시하여 도서관 홍보(사진 1) 및 도서관이용을 유도하였다.

서울특별시립중계도서관 및 경기도립과천도서관에서는 작가와의 대화(사진 2)·독서토론회·도서관 문화학교운영·고전읽기 백일장 대회 등을 통해 지역주민과의 친숙함을 조성하는데 기여했으며, 도서관 이용자와 지역주민 100여명이 참여한 사천도서관

의 우리음악잔치(사진 3), 서울특별시립영등포도서관의 체육대회 등은 도서관의 역할이 도서대출에만 국한되는 것이 아니라 도서관이 가장 적극적인 봉사기관이며 지역 주민생활과 가장 밀접한 문화 공간임을 크게 강조하였다.

특히 1,200여권의 도서교환센타를 운영한 광주직할시립사직도서관을 비롯하여 울산남부도서관의 책보내기운동, 울산시립중부도서관의 마을문고 책보내기운동, 부산직할시립연산도서관의 직장문고운영 등은 중북도서의 마을문고 책보내기운동, 부산직할시립연산도서관의 직장문고운영 등은 중북도서의 효율적 이용이라는 효과와 알뜰 독서기회를 제공했으며, 더불어 도서관의 수동적인 자세를 벗고 직접 이용자들에게 접근하는 적극적인 모습을 보여주었다.

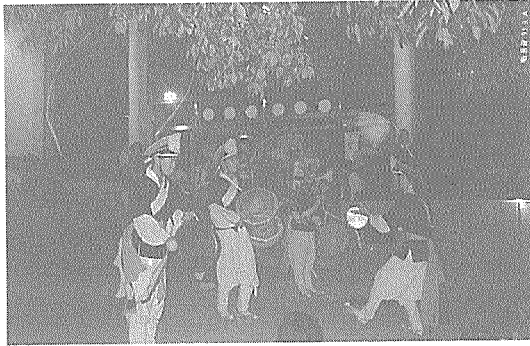
취학전 아이들을 위해 춘천중앙도서관과 서울시립고척도서관에서는 어린이 인형극 공연(사진 4)을 준비했으며 많은 도서관에서 마련한 백일장, 어린이 동화교실, 구연동화, 1일 독서교실 운영(사진 5)을 통하여 어린이들의 독서욕을 증대시켰으며, 공주유구도서관의 주부서예교실운영과 어머니 워크숍강좌, 사하도서관의 경서대회(사진 6)등은 많은 학부



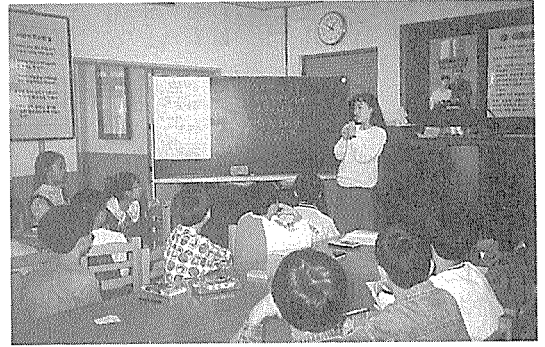
(사진1)



(사진2)



(사진3)



(사진5)



(사진4)



(사진6)

모들의 호응속에 행사를 마쳤다.

새로 도입된 입시제도의 영향으로 서울특별시립동대문도서관은 수험 및 취업정보자료전시회를 마련하여 수험생들의 진로선택과 정확한 정보자료 종과 도서관자료 이용의 활성화를 꾀했으며, 경북도립점촌공공도서관은 수능평가를 위한 필독도서코너를 마련하였다.

또한 수원시립중앙도서관 및 강릉시립중앙도서관이 실시한 도서관이용에 관한 설문조사는 열람자의 도서관에 대한 관심도와 역할 및 이용형태를 알아보고 그에 따른 도서관 활성화 방안을 모색하는 중요한 자료가 되리라 생각되며, 우수도서 및 권장도서 목록게시와 더불어 모든 도서관에서 지속적으로 관심을 가져야 할 부분이라 생각된다.

제39회 전국 독서주간 행사일람표

내역 구분 도서관	행사내역												
	강연회 좌담회	권장도서 목록배부	다독자 표창	대민교 홍보	양독서주간 리봉패용	독후감 발표및 시상	이용시 간연장	입간관 현수막	전시회	독후감 상 화그리기	독서 실 교	시청 교 육	각 종 교 육
서울특별시립강남	○		○	○									○
서울특별시립강동				○	○		○		○				
서울특별시립강서	○		○		○		○						○
서울특별시립개포			○		○								
서울특별시립고덕			○	○					○				○

도서관	구분	행 사 내 역											
		강 연 회 좌 담 회	권장도서 목록매부	다 독 자 표	대 민 교 양 독서주간 리봉패용	민 교 양 독서주간 리봉패용	교 양 독서주간 리봉패용	독 후 감 이 용 시 입 간 판 전 시 회	독 후 감 이 용 시 입 간 판 전 시 회	독 후 감 이 용 시 입 간 판 전 시 회	독 후 감 이 용 시 입 간 판 전 시 회	독 후 감 이 용 시 입 간 판 전 시 회	독 후 감 이 용 시 입 간 판 전 시 회
서울특별시립고척				○		○		○			○		○
서울특별시립구로	○					○		○					○
서울특별시립동대문						○				○			○
서울특별시립동작	○			○		○		○			○	○	○
서울특별시립마포				○		○							○
서울특별시립목동				○		○		○			○	○	○
서울특별시립어린이	○			○		○					○		○
서울특별시립영등포	○					○		○			○		○
서울특별시립용산	○			○		○							○
서울특별시립정독				○	○	○					○		○
서울특별시립종로				○				○			○	○	
서울특별시립중계				○									○
부산직할시립구덕	○	○				○							○
부산직할시립구포		○				○							
부산직할시립반송	○			○	○			○			○		○
부산직할시립부전	○	○		○	○	○		○			○		○
부산직할시립사하	○	○		○	○	○		○			○		○
부산직할시립서동				○	○				○	○			○
부산직할시립시민		○		○				○				○	
부산직할시립연산	○			○	○	○				○	○		○
부산직할시립중앙				○		○						○	○
부산직할시립해운대						○	○		○	○			○
대구직할시립대봉				○	○					○	○		○
대구직할시립두류	○			○				○			○		○
대구직할시립북부	○			○	○					○			
대구직할시립서부	○			○	○								○
대구직할시립중앙	○			○						○			○
대구직할시립효목	○			○				○			○		○

도서관	구분	행 사 내 역												
		강 연 회 좌 담 회	권장도서 목록배부	다 독 자 표 창	대 민 홍 보	교 강 좌 좌	양 독서주간 리봉패용	독 후 감 발표및이상	이 용 시 간 연 장	입 간 판 현 수 막	전 시 회	독후감상 화그리기	독 서 실 교	시 청 각 육
인천직할시립														
인천직할시립부평	○		○	○	○								○	
인천직할시립북구				○					○					
인천직할시주안		○	○				○	○		○			○	
인천직할시화도진	○		○	○					○	○			○	
광주직할시립무등	○				○				○				○	
광주직할시립사직		○		○	○							○	○	
광 주 송 정	○	○	○	○				○	○			○	○	
광 주 중 앙	○	○	○	○	○	○		○	○	○			○	
대전직할시학생			○	○	○		○	○					○	
대전직할시한밭			○	○					○		○			
경기도립과천			○		○	○	○		○					
경기도립광주			○				○		○			○	○	
경기도립성남			○	○	○		○						○	
경기도립수원			○		○	○	○		○					
강릉시립중앙		○												
수원시립중앙	○													
경상북도립고령				○					○					
경상북도립금릉			○						○					
경상북도립상주	○		○	○					○					
경상북도립안동	○			○				○						
경상북도립영주		○		○			○		○					
경상북도립예천공공		○	○						○					
경상북도립점촌공공			○				○		○					
경상북도립청도공공	○	○		○	○									
경상북도립풍기공공	○			○			○		○					
경상북도립풍산공공							○		○					
경상북도립화령공공	○		○						○					
경상남도립김해	○	○	○				○		○	○	○			
울 산 남 부	○	○	○										○	

도서관	내역 구분	행 사 내 역													
		강 연 회 좌 담 회	권장도서 목록배부	다 독 자 표 창	대 민 교 홍 보 강	양 독서주간 좌 리봉패용	독 후 감 발표및사상	이 용 시 간 연 장	입 간 관 현 수 막	전 시 회	독후감상 화그리기	독 서 교 실	시 청 각 실 교 육		
	울 산 동 부		○												
	울 산 중 부	○	○	○	○										
	제 주 우 당	○	○			○								○	
	제 주 시 립 탐 라	○	○		○					○					
	거 창										○				
	고 성		○		○										
	공 주 시 립							○							
	공 주 응 진		○	○		○		○		○			○		
	금 산				○			○	○						
	공 주 유 구			○		○									
	나 주	○		○				○							
	논 산	○					○		○	○					
	달 성				○										
	당 진				○			○							
	동 해	○	○	○	○									○	
	마 산 시 립		○					○	○					○	
	문 막	○			○				○					○	
	사 천	○	○	○	○			○						○	
	삼 척			○	○			○	○					○	
	삼 천 포	○	○	○				○							
	속 초	○		○	○	○		○	○	○	○				
	안 동							○	○						
	안 양 시 립	○			○										
	양 산			○	○										
	연 기		○				○							○	
	연 암 공 공	○		○	○										
	영 월				○				○	○					
	옥 천			○	○										
	은 양														

도서관	내역 구분	행 사 내 역												
		강 연 회 좌 담 회	권장도서 목록배부	다 독 자 표 창	대 민 교 홍 보	교 양 강 령	독서주간 리봉패용	독 후 감 발표및 시상	이 용 시 간 연 장	입 간 판 현 수 막	전 시 회	독후감상 화그리기	독 서 실 교	시 청 각 교 육
운봉	○							○	○					
울주				○					○					
원주	○		○				○			○	○			
음성		○	○			○			○	○				
전라북도장수공공		○						○						
전주시립	○				○								○	
제천			○	○	○									
중원		○			○			○	○					
진천		○				○		○						
천안		○		○				○			○		○	
천안시립중앙		○						○					○	
철원	○	○	○							○				
청원		○		○		○								
춘천중앙	○	○	○		○		○			○			○	
충청북도중앙		○	○	○		○	○		○					
충청북도학생회관								○					○	
김천전문대학				○				○						
대림전문대학			○				○		○					
목포해양대학		○	○					○	○					
선린상업고등학교				○										
원광보건전문대학		○		○		○		○	○					
한국교원대학교	○													
한국학생도서관	○	○	○							○			○	