

신제품소개

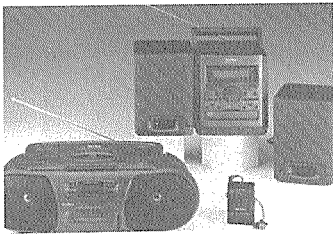
AM 스테레오 방송 수신 카세트·라디오

◇ (주) 금성사
Tel : 850-3036

CD-S955는 프론트 로딩 방식의 CDP와 전자식 로직 테크를 채용한 고음질, 고출력의 하이파이 카세트 로 국내 제품중에서 처음으로 게임 기능을 내장해 대형 액정 표시판을 통해 룰렛이나 빙고게임 등을 즐길 수 있다. 또한 음성다중 테이프 로 가라오케를 즐길 수 있으며, 두개의 마이크를 사용하여 전자 에코 기능 도 가능하다.

CD-S355는 슬림형 더블테크를 채용한 CD와 카세트의 복합제품으로서 고품질, 저가격을 실현한 제품이고, R-S70은 휴대용 소형 라디오에 AM스테레오 방송 수신기능을 적용해 야외에서 편리하게 AM스테레오 방송을 수신할 수 있다.

AM의 스테레오화는 라디오의 주요 기능인 음악방송의 질을 한단계 높여 종래 AM으로는 제대로 들을 수 없었던 클래식을 입체감 있게 감상할 수 있다.



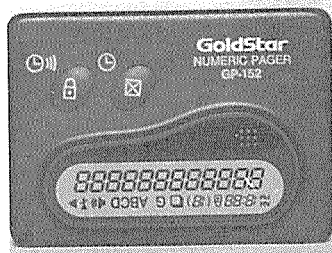
최소형 무선호출기 시판

◇ 금성통신(주)
Tel : 787-4078

이번에 출시한 금성 에코 GP-152는 가로42×세로59×두께14mm(무게 48g)으로 초소형임에도 수신 메시지 용량이 600Digit로 국내 최대이며, 긴급한 상황을 별도의 표시 로 알려주는 긴급호출기능, 사무실,

집, 친구 등 다양한 문자표시가 가능한 문자정보서비스 기능 등이 장착된 첨단제품이다.

또 이 제품은 8가지 다양한 호출음을 가입자가 직접선택이 가능하고 지정 전화번호에 특별 호출음(전화벨) 발생기능, 호출음 길이 가입자 선택 기능(2초, 4초, 8초, 12초, 16초중 택일 가능)등이 장착돼 있으며 서비스 가능지역 표시, 메시지 수신시간 표시기능, 지정시간 알람 기능, 개별/전체 메시지 삭제 기능, 전화호출로 시간변경 기능 등 각종 필요한 내용을 대형 LCD판을 통해 쉽게 확인할 수 있다.



풋버튼식 물걸레청소기

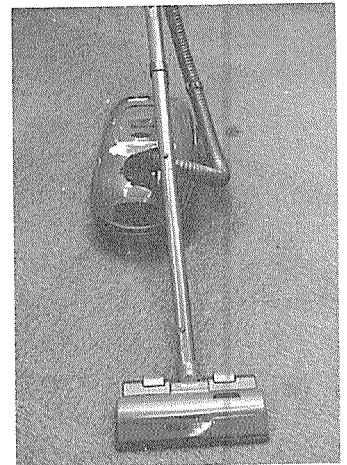
◇ 대우전자(주)
Tel : 360-7178

대우전자가 새로 선보인 이 제품(모델명 : RC-608WK)은 풋버튼(Foot Button)식 물걸레 인출방식을 채용, 브러쉬 윗뚜껑 상부 버튼을 발로 누르면 동시에 윗뚜껑이 열려 쉽게 물걸레봉을 꺼낼 수 있을 뿐 아니라 봉에서 물걸레를 분리할 때도 봉의 양끝을 잡아당기면 봉의 단면적이 작아져 물걸레를 쉽게 빼낼 수 있도록 설계되어 있는 등 기존제품에 비해 물걸레 인출이 훨씬 간편한 것이 큰 특징이다.

동 제품은 굳지 않고 늘 유연한 상태를 유지하는 특수재질의 물걸레를 채용, 물걸레질 효과가 훨씬 뛰어나고 바닥에 물기가 남지 않으며 물걸레 수명이 훨씬 늘어나는

등 사용효수가 늘어나면 물걸레가 굳어져 물걸레질 효과를 제대로 낼 수 없는 기존 제품의 단점을 개선 했다.

이 제품은 또 2중 방충·방균 종이필터 및 2개의 청정필터, 정전필터 등 국내최대인 5단계 배기 걸름장치를 통해 0.3μ까지의 각종 미세 물질을 차단시킬 수 있어 위생기능을 크게 강화했다.



고성능 PC 원프로 CPC-2900

◇ 대우통신(주)
Tel : 589-2052

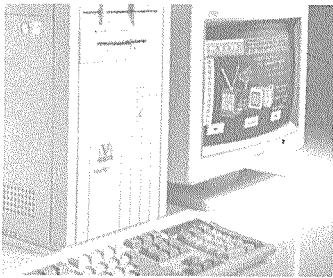
대우통신은 최근 베사 로컬버스용 고성능 하드디스크 컨트롤러칩을 탑재한 미니타워형 원프로 CPC-2900시리즈 4개 모델을 개발, 지난달부터 시판에 들어갔다.

원프로 CPC-2900 시리즈는 486SX 및 486DX, 486DX2 컴퓨터로 메인보드의 교체없이 CPU 및 집퍼만 변경함으로써 486SX-33MHz부터 486DX2-66MHz까지 간단하게 업그레이드가 가능하다는 특징을 갖고 있다.

이들 제품은 기존 제품이 IDE타입의 하드디스크를 카드로 지원하

신제품소개

는 것과는 달리 대우통신이 자체 개발한 고성능 하드디스크 컨트롤러 칩을 채용, 기존 제품에 비해 최고 10배이상 빠르게 데이터를 처리할 수 있다. 특히 VESA로컬버스용 32비트 하드디스크 컨트롤러가 기본으로 내장돼 있어 로컬 비디오, IDE를 지원하고 VESA 로컬버스용 카드를 한개 더 사용할 수 있는 확장성이 뛰어난 제품이다. 또 윈도우즈와 카드 액셀레이터를 지원하는 VESA로컬 한글 슈퍼 VGA카드를 기본으로 장착하고 있어 32비트로 데이터를 처리할 수 있다.



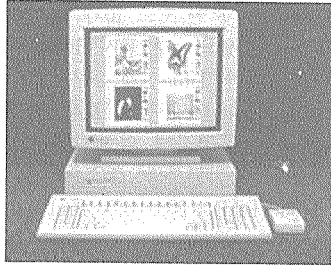
Unistaion 10
 ◇ 롯데전자(주)
 Tel : 869-3000

롯데의 Unistaion 10시리즈는 MCAD 및 EDA 등의 그래픽분야, 데이터베이스 서버로서 전문적인 상업분야, 인공지능에 이르는 테크니컬 워크스테이션으로서 뿐만 아니라 기업의 업무처리를 위한 응용 사무자동화시스템으로도 활용가능한 강력한 워크스테이션이다.

이번에 선보인 제품은 40MHz(모델 41), 50MHz(모델51) 슈퍼스파크칩을 탑재하였고 36KB온칩 캐시와 IMB슈퍼캐시가 내장, 메인메모리를 64MB~512MB로 증설할 수 있다.

또한 520MB~1.08GB하드디스크 장착이 가능하고 3차원 그래픽을 실현할 수 있는 그래픽 보드가 탑

제되어 있으며 16비트 오디오 기능이 기본적으로 장착되어 있다.



초박형 휴대폰
 ◇ 삼성전자(주)
 Tel : 727-7832

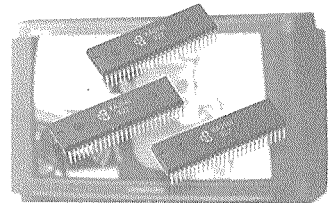
삼성전자가 이번에 개발한 SH-700은 휴대폰 무게가 배터리 포함 199g, 높이 145mm, 넓이 52mm, 두께 22.5mm로 와이셔츠 포켓에 여유있게 들어갈 정도의 제품으로서 내부회로 설계기술을 개선하여 각종 부품의 소형화 및 회로, 배터리 무게를 획기적으로 축소하였고 특히 ▲휴대폰의 두뇌 역할을 하는 고집적 LSI(Customer ASIC)자체설계 ▲통화 품질을 높이기 위한 핵심요소인 세계 최고수준의 오디오 프로세서칩 채용 ▲세계 최초로 삼성전자가 독자개발한 더블 안테



나 시스템을 채용하여 기존의 싱글 안테나에 비해 통화 성공을 크게 높여 휴대폰으로 통화시에도 일반 전화기로 통화하는 것과 같은 수준의 최상의 통화품질을 구현 하였다.

이 제품은 배터리 사용시간을 밑도는 짧은 사용시간을 완전개선하여 통화시 60분 대기 시간시 11시간(대용량 배터리 : 통화시 150분, 대기시간시 26시간)분량의 배터리를 100%중 배터리 전압이 약화되었을 때도 신호음을 내줌으로써 배터리의 재충전 시기를 알려주는 저전압경보 기능이 있다.

컬러 TV용원칩 IC
 ◇ 삼성전자(주)
 Tel : 727-7832



삼성전자가 개발한 칩은 전파를 통해 TV 수상기로 전송된 방송 신호를 원래의 화상신호(영상신호, 색신호, 음성신호)로 변환(Decoding)한 뒤 브라운관을 통해 시청할 수 있도록 신호처리 역할을 해주는 컬러TV의 핵심 부품이다.

이번 동사의 원칩(One Chip)IC는 하나의 칩에 색상신호처리, 동기신호처리, 중간주파수 처리 등 모든 기능의 부품이 집적되어 있어 주변부품을 대폭 축소시킬 수 있으며, 디코딩 과정에서 발생하는 신호 상호간의 간섭 및 잡음 등을 제거하는 독특한 회로를 채용함으로써 화질을 크게 향상시킬 수 있는 장점을 지니고 있다.

또한 이 칩은 방송 방식이 다른 PAL 및 NTSC 모델에 적용할 수

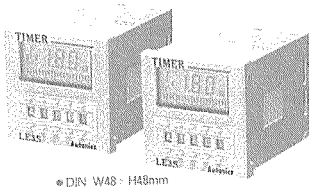
신제품소개

있고, SECAM Decoder와 연결할 경우에는 세계 어느 지역의 칼러 TV 제품에도 적용이 가능하다.

타이머

◇ 오토닉스

Tel : 501) 529-4433



● DIN W48 · H48mm

동제품은 간단한 조작, 다양한 기능을 가지고 있는데 세계최고의

Compact Size(D : 72.5mm) 실현, 마이크로 컴퓨터 내장, Time선택 폭이 넓다, 출력전환 모드 10가지, 타임레인지 전환 모드 10가지, 그래픽에 의한 출력상태 표시, BAR 그래프에 의한 Time진행 표시 그리고 7Segment 숫자 동시 표시, 전면 Digital S/W 조작에 의한 기능 선택, 폭넓은 전원사양 : AC 90~264 V 50/60Hz. DC 24~240V Free Power 등을 자랑한다.

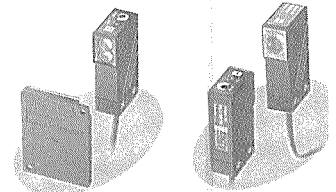
포토센서

◇ 오토닉스

Tel : 051) 529-4433

동제품은 출력 단락에 의한 과전류방지 및 전원 역접속보호회로 내장으로 고신뢰성 보장, 좁은 공간에서도 설치가 용이하도록 설계된 축

면검출방식의 구조 채용, 고속 응답 속도 : 1mS이하, 배선에 의한 Dark On/Light On 동작모드 전환 기능, 전기중 감도조정 VR채용으로 용도에 따라 최적의 검출거리 조정이 용이하다. 전원전압/소비전류 : DC 10.8~26.4V/40mA이하, 제어출력 : NPN 오픈콜렉터 또는 PNP 오픈콜렉터방식 등의 특징을 갖고 있다.



미러반사형
BMS2M-MDT

투과형
BMS5M-TDT

국제 경쟁력 향상 Semina

1. 세미나 내용

일본기업의 기술 전개과정 및 경영적 특성과의 관련을 분석하고 중소기업의 기술 개발전략을 모색, 또한 일본의 품질 관리 및 생산 기술을 소개하여 국내 중소기업의 경쟁력 배양을 도모

2. 프로그램

○ 일시 : 93년 11월 10일 ~ 11일(2일간) ○

장소 : 서울 PLA HOL

3. 문의처 : 한일산업기술협력 재단 (TEL : 551-1531)

일 정	내 용	강 사
11월 10일(수)	○ 일본기업에 있어서의 기술의 전개 1. 총론: 일본기업에 있어서의 기술의 전개 2. 일본의 경영적 특성과 기술 3. 중소기업의 기술 개발	星野芳郎 古田秀一 羽生道雄
11월 11일(목)	○ 품질관리와 생산기술 1. 품질관리란 무엇인가 2. QC와 생산기술 3. 결론: 일본의 기술과 경영	下山田薫 下山田薫 服部民夫