

동물의 내외부 기생충

강 승 원*

WHO 보고중 세계의 가장 중요한 5대 질병이 모두 기생충성 질병인 것이다. 이와같이 기생충은 숙주와의 적절한 조화 속에서 알게 모르게 숙주에게 막대한 영향을 준다. 그러나 이 기생충들에 대해 잘 알고 있으면 충분히 예방과 치료가 가능하다고 생각된다. 본 교재에서는 동물 내외부 기생충을 간

략히 정리하여 손쉽게 알아볼 수 있도록 도표화 하였다. 그리고 국내 현재 시판되고 있는 각종 기생충 구제제에 대한 소개와 외국 문헌을 기초한 효능에 대하여 기술하였다. 이 보수교육을 통해 잊어버렸던 기생충에 대해 다시 한번 되새기며 기억하는 기회가 되었으면 한다.

1. 소 내부기생충

구 분	기 생 충	기 생 부 위	중 간 숙 주	형 태		병 원 성	진 단 및 비 고
				성 충	충 란		
선충류	<i>Ostertagia</i>	제4위	-	♂ : 0.6~0.8cm ♀ : 0.8~1.0cm 갈색	40×80um	○심한 수양성 설사 ○소화기능 부진 ○저단백질 혈증 ○송아지는 폐사위험	○충란검사(부유법) ○집단발생 ○제4위의 현저한 수증 ○혈장알부민의 급격한 감소
	<i>Trichostrongylus</i> (모양선충)	제4위 및 소장 일부	-	♂ : 0.4~0.6cm ♀ : 0.6~0.8cm	35×85um	○카타르성 설사 ○탈수, 허약 ○제4위 궤양 ○저단백질 혈증	○충란검사(부유법) ○위점막부종 및 출혈 ○위점막세포 위축
	<i>Nematodirus</i> (네마토디루스 모양선충)	소장	-	♂ : 1~2cm ♀ : 2~4cm	100×220um ○대형이며 한쪽끝이 뾰족함	○장점막파괴 및 천공 ○용모위축 ○탈수	○충란검사(부유법) ○충란이 크고 특이함
	<i>Cooperia</i> (쿠퍼위충)	소장 및 제4위 일부	-	♂ : 0.5~0.7cm ♀ : 0.6~0.8cm	35×70um	○소장점막 손상 ○모양선충과 비슷한 병원성이나 약한 증상을 보임	○충람검사(부유법) ○분변배양
	<i>Bunostomum</i> (소구충)	소장	-	♂ : 1.3~1.6cm ♀ : 2.0~2.5cm	45×85um 양 끝이 반원형. 충란세포 분열이 거의 없음	○빈혈 ○검은색 설사 ○유충이 소피부를 뚫고 들어가면서 소양증 유발	○충람검사(부유법) ○특이함 충란 : 양끝이 반원형
	<i>Strongyloides</i> (유두간충)	소장	-	0.5~0.7cm	20×50um 자충을 함유한 충란 (fully developed embryos)	○빈혈, 설사 ○체중감소 ○조유를 통해 송아지에 감염 ○감염자충의 체내이동, 폐세포 손상	○충란검사(부유법) ○자충함유 충란

* 농촌진흥청 가축위생연구소

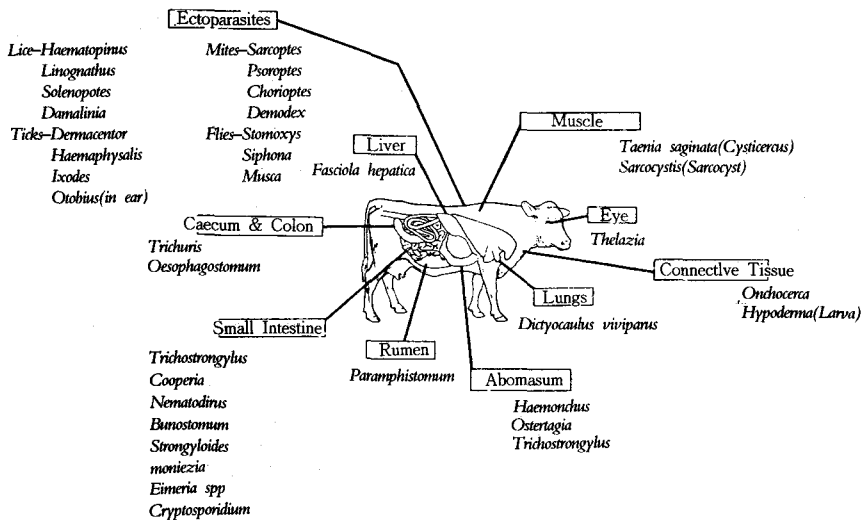
구 분	기 생 충	숙 주 (기생부위)	중 간 주 숙 주	형 태		병 원 성	진단 및 비고
				성 충	충 란		
	<i>Toxocara vitulorum</i> (소 회충)	소장	-	♂ : 25cm ♀ : 30cm	70×85um	○설사 ○장폐색	○충란검사(부유법)
	<i>Trichois</i> (편충)	대장	-	♂ : 3~5cm ♀ : 6~7cm	25×60um 력비불 모양 양쪽끝이 돌출되어 있음	○거의 병원성이 없으나 ○다수감염시 맹장에 출혈 ○만성장염	○충란검사(부유법) ○맹장출혈
	<i>Oesophagostomum</i> (장결절충)	대장	-	♂ : 1.2~1.6cm ♀ : 1.5~2.1cm	35×85um	○유충은 소장에 결절을 형성(3개월간) ○결절의 석회화로 흔적이 남음	○충란검사(부유법) ○소장결절
	<i>Dictyocaulus viviparus</i> (우폐충)	폐	-	♂ : 4~6cm ♀ : 6~8cm	유충 390×25um	○어린 송아지에 치명적 ○기침, 호흡곤란, 혼수 ○기관지 내벽에 심각한 손상	○배어만씨(Baermantech) ○기침 ○바이러스성 폐염과 감별요
	<i>Haemonchus</i> (염전위충)	제4위	-	♂ : 1~2cm ♀ : 2~3cm 붉은색을 띰	45×70um	○미성숙 성충은 흡혈을 함 ○급성빈혈 ○만성 체중감소 ○Bottle jaw	○충란검사(부유법) ○부검시 제4위의 출혈병변 ○검은 혈변
흡충류	<i>Fasciola hepatica</i> (간질)	담관	달팽이	1.3~3.0cm 자 운동체	80 × 130um 금색	○감염후 10일 첫증상 ○감염후 5~6주에 병원성이 가장 큼 ○간출혈, 담관염, 간농양, 간섬유화 ○산유량저하	○충란검사(부유법) ○담관 생체검사 ○ GLDH (glutamate dehydrogenase) 측정
	<i>Paramphistomum</i> (쌍구흡충)	제2위	달팽이	4×7mm 서양배 모양	75 × 150um 간질충 란과 비슷하나 크기가 크고 회백색땀	○성충은 무해 ○미성숙 성충은 장염과 설사 유발	○충란검사(침전법)
	<i>Eurytrema pancreaticum</i> (췌장)	췌장	1st 달팽이 2nd 매뚜기	7×13um	30×45um 질은 갈색	○주로 양, 염소에 감염됨 ○췌장벽에 염증 ○충란이 췌장벽 관통, 염증 유발 ○췌장위충	○충란검사
조충류	<i>Taenia saginata</i> (무구조충 단계)	근육	중숙주 : 사람 중간숙주 : 소	-	-	○사람조충(Taenia saginata) 중간숙주 역할 ○심장, 횡경막, 저작근 등에 낭을 형성	○조직검사
	<i>Moniezia</i> (조충)	소장	mite	up to 6m	56~67um 사각형, 삼각형으로 보임	○설사 ○소화불량 ○장폐색	○충란검사(부유법)
원충류	<i>Eimeria</i> (소록서름)	소장 및 대장	-	-	20×28um	○대장의 Crypts에 주로 기생 ○장내강의 손상 ○장막 궤양	○충란검사(부유법)
	<i>Cryptosporidium</i>	대장	-	-	4~6um	○인수공통전염병 ○혈변, 설사 ○송아지에 치명적	○충란검사(부유법)

구 분	기 생 충	숙 주 (기생부위)	중 간 주 숙 주	형 태		병 원 성	진 단 및 비 고
				성 충	충 란		
	<i>Sarcocyst</i>	근육 뇌	종숙주: 육 식동물 중간숙주: 초식동물	-	-	○근육에 낭을 형성 ○뇌, 신장에서 무성 생식을 함 (Schizont)	○조직검사
	<i>Theileria sergenti</i>	RBC	Tick Cattle	2~12um	-	○극심한 빈혈 ○쇠약 ○발열	○혈액검사

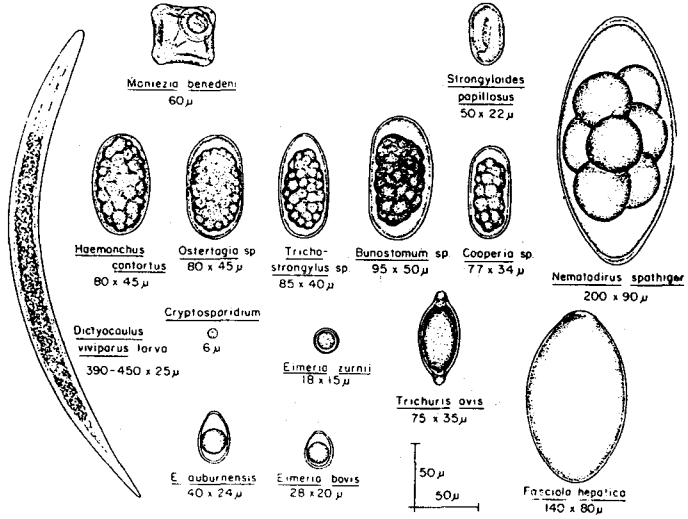
2. 소 외부기생충

구 분	기생충명	일반명	크 기	병 원 성	진 단 및 비 고
파 리	<i>Hypoderma lineatum</i>	○소구더기병 ○와블	유충: 3cm	○유충이 체내이행 ○체중감소, 피혁손실 ○유충의 신경조직손상	○피부에 구더기발견 ○털에 산란한 충란을 발견
진 드 기	<i>Haemaphysalis</i>	○소 진드기	0.1cm~1.5mm	○Theileria 등 원충성 질병 을 옮기는 전염체 역할	○3숙주형(발육단계별 흡 혈, 낙하, 변태를 하면서 숙주의 개체를 바꾼다)
응 애	<i>Psoroptes</i>	○흡인개선충	500~700um	○현저한 체중감소 ○피부에 염증유발 ○피모손실, 소양증	○Skin scraping(면도날로 피부를 긁듯이)
	<i>Sarcoptes Scabiei</i>	○움응애	250~600um	○심한 소양증 ○2차적 세균감염 ○현저한 체중감소	○Skin scraping
이	<i>Damalinia bovis</i>	○소털이	2~3mm	○소양증 ○체중감소	○주로 목이나 겨드랑이 부 위에 기생
	<i>Linognathus</i>	○흡혈이	2.5~5mm	○소양증 ○중감염시 빈혈조건	○피부전반

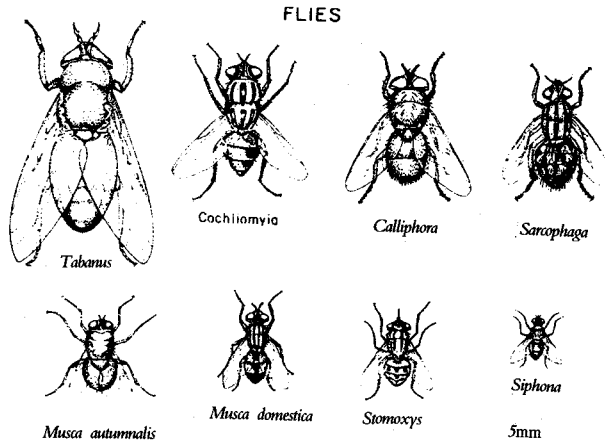
3. 기생부위 별 소 내외부기생충



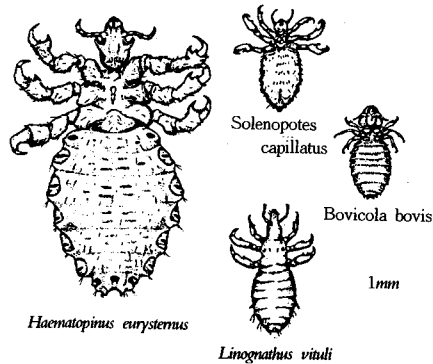
4. 소분변에서 볼 수 있는 내부기생충란



5. 소에 기생하는 파리와 이



BOVINE LICE



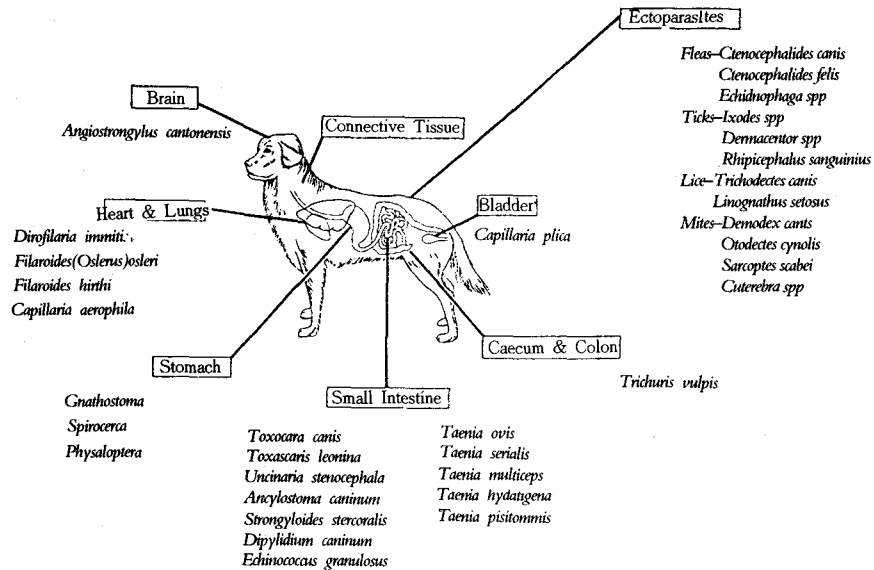
6. 소동물 내부기생충

구 분	기 생 충	숙 주 (기생부위)	중 간 주 숙 주	형 태		병 원 성	진단 및 비고
				성 충	충란		
Hookworm 흡혈충	<i>Ancylostoma caninum</i>	Dog(S.int.)	-	± cm	40×60um	○피부를 통해 침투가능 ○유즙을 통해 어린 개에게 감염 ○A.caninum이 가장 위험 ○대량 출혈, 빈혈 ○발육부진	○충란검사(부유법) ○성견을 구충하여도 구충후 계속 충란을 배설함. ○인수공통(사람: 유충의 피부 이동)
	<i>A. tubaeforme</i> (고양이 십이지장충)	Cat(S.int.)	-	±1cm	40×60um	○개의 경우보다는 약하다 ○빈혈 ○출혈	○충란검사(부유법)
	<i>Uncinaria stenocephala</i> (복구충)	Dog, Cat(S.int.)	-	1cm이하	42 × 90um (약간 큼)	○증상은 A.caninum보다 약하다 ○혈변 ○빈혈	○충란검사(부유법)
Ascarids 회충	<i>Toxocara canis</i> (개회충)	Dog(S.int.)	-	♂ : 10cm ♀ : 18cm	75×90um 난 각이 두껍고 거칠다	○중감염시 자견사망 ○유충이 폐를 뚫고 이동함으로써 폐렴을 동반한다. ○구토 ○pot-bellied(복부팽대현상)	○충란검사(부유법) ○충란이 특이함 ○L ₂ 가 감염자충임 ○공중 위생학적으로 중요 -Visceral larval Migran -Ocular larval Migran
	<i>Toxocara cati</i> (고양이 회충)	Cat(S.int.)	-	♂ : 3~6cm ♀ : 4~10cm	65×75um 난 각이 비교적 두껍고 거칠 다	○유즙을 통해 어린 고양이에게 전파가능 ○개의 경우처럼 심하지는 않다 ○성장부진 ○간혈성 하리	○충란검사(부유법) ○L ₂ 가 감염자충임
	<i>Toxascaris leonina</i> (견소회충)	Cat, Dog(S.int.)	Mouse	♂ : 7cm ♀ : 10cm	65×80um 난 각이 맨들맨 들하다 그리 나 안쪽으로 거칠다	○유충의 체내이행 없음 ○mouse가 중간 숙주 역할 ○병원성 약하다	○충란검사(부유법)
Whipworm (편충)	<i>Trichuris vulpis</i> (견편충)	Dog(Cecum)	-	♂ : 4~6cm ♀ : 6~7cm	40×80um 레 몬모양	○맹장 장점막에 손상, 수종 ○혈변 ○설사	○충란검사(부유법) ○직장내시경 사용
Rhabditida (간충)	<i>Strongyloides stercoralis</i> (분간충)	Dog, Cat(S.int.)	-	♂ : 0.7mm ♀ : 2.2mm	○대부분 유충으로 발견됨 ○충란에서 L ₃ 까지 3시간걸림	○숙주피부를 뚫고 폐, 기관, 인후, 장에 달한다 ○기관지염 ○기침	○유충검사 ○인수공통기생충
Spirurida (나미충)	<i>Spirocerca lupi</i> (혈색식도충)	Dog (Esophagus)	Beetles	♂ : 4cm ♀ : 7cm	10×34um 유 충을 포함한 충란	○호흡곤란, 구토 ○식도이상증식, 육아종 ○골관절증 ○척수염	○충란검사(부유법)
	<i>Physaloptera</i> (포의충)	Cat(Stomach)	Beetles	♂ : 1.3~4cm ♀ : 1.5~5cm	32×55um 유 충을 포함한 충란	○흠변 ○카타르성 위염 ○구토	○충란검사(부유법)
	<i>Draconibius insignis</i> (사상선충)	Man, Dog(Skin)	Water flea(Cyclops)	♂ : 4cm ♀ : 120cm	-	○물이를 섭취할 때 걸리게 됨 ○다리의 피하조직에 발견 ○경골과 부종의 종창 ○비치유성 궤양 형성	○암놈 자궁이 물에 노출될 때 500~750um집단자충 출현

구 분	기 생 충	숙 주 부 위	중 간 숙 주	형 태		병 원 성	진 단 및 비 고
				성 충	충 란		
Fluke(흡충)	<i>Nanophyetus salmincola</i> (소형흡충)	Dog(S.int)	1st: Snail 2nd: Salmon	0.5×1.1mm 백색, 크림색	40×70um 황갈색	○"Salmon Poison" ○Neorickettsia helminthoeca를 전파 ○Lymph node에 병변 ○급성고열 ○눈에화농성분비물	○충란검사(부유법)
	<i>Platynosomum fastosum</i>	Cat(biledict)	1st: Snail 2nd: Lizard	0.7×2.0mm	30×40um 유충을 포함한 충란	○"Lizard Poisoning" ○간종대 ○하리, 구토 ○전형적 황달	○충란검사(부유법)
Enoplida	<i>Capillaria aerophila</i> (모체충)	Dog, Cat (기관지)	Earth worm	♂: 2.5cm ♀: 3.2cm	30×70um 레몬형. 오줌에 섞여 배출. 양쪽 끝에 투명색 마개가 넓적함	○중증때 기관지에 염증 ○대부분 무증상	○충란검사(부유법)
Cestoda (조충)	<i>Diphylidium caninum</i> (견조충)	Dog, Man (Int.)	Water flea	50cm	40×40um 30개 정도의 충란을 함유한 충란 Larva: Cysticercoid	○물이를 섭취할 때 걸리게 됨 ○설사와 변비 반복 ○복부팽만	○충란검사(부유법)
	<i>Taenia pisiformis</i> (두상조충)	Dog(S.Int)	Rabbit Rodent	200cm	45 × 50um Onchosphere Larva Larva : Cysticercus	○중간숙주의 간에 치명적 ○중숙주 소화장애	○충란검사(부유법)
	<i>Taenia taeniaeformis</i> (묘조충)	Cat(S.Int)	Rodent	60cm	30um (구형) Larva: Cysticercus	○중간숙주의 간에 치명적(간에 양성종양 유발) ○중숙주 고도의 소화장애	○충란검사(부유법)
	<i>Taenia multiceps</i> (다두조충)	Dog(S.Int)	Sheep	100cm	30um (구형) Larva : Coenurus cerebrials	○중간숙주의 뇌에 침투, 신경증상, 발작	○충란검사(부유법) ○병리해부검사(중간숙주)
	<i>Echinococcus granulosus</i> (위립조충)	Dog(S.Int)	Sheep Cattle Man	1~2mm	30 × 35um Larva: Unilocular	○중숙주에는 거의 해가 없다 ○중간숙주의 폐에 기생, 호흡곤란, 복수원인	○병리해부검사(중간숙주) ○충란검사(부유법)
	<i>Echinococcus multilocularis</i> (다방성위립조충)	Dog	Man Rodent	1.2~3.7mm	30um (구형) Larva: Multilocular	○중간숙주의 간에 침입, 종양성발육 ○예후불량	○알래스카 지역의 쉘매개와 사 람과의 관계에서 음식과 물의 오염
	<i>Spirometra mansonioides</i>	Dog, Cat	1st: Water flea 2nd: Fish, Man	2~12mm	45 × 70um (operculate) Larva : 1.Procercoid 2.Pleroceroi d	○중간숙주: 특히 사람에서 피 하조직의 염증, 소양증, 수종을 일으킴	○충란검사(부유법) ○사람: Sparganosis(근육과 결합조직에 낭포형성)

구 분	기 생 충	숙 주 부 위	중 간 숙 주	형 태		병 원 성	진 단 및 비 고
				성 충	충란		
	<i>Dipyllobothrium</i> (광열열두조충)	Man Dog Cat	Water flea 2nd : Fish	2~12mm	60 × 70um (operculate) Larva : 1.Proceroid 2.Plerperpod	○중간숙주: 빈혈 Vit B12 결핍 ○종숙주: 병원성 없음	○충란검사
Filaria	<i>Dirofilaria immitis</i>	Dog Cat (Heart)	Mosquito	12~16cm 25~30cm	Microfilariae : 300um	○심실내 기생 ○동맥내막염 ○고혈압 ○간장 및 신장수종	혈액검사(Microfilaria검출)
원충	<i>Babesia canis</i>	Dog	Tick	-	2~4um	○약성변형 ○Spleen 종대 ○식육절제	○혈액검사(원충발견)
	<i>Toxoplasma gondii</i>	Cat	Mouse Pig Man	-	12.5×11um	○종숙주: non pathogenic ○사람: 치명적, 뇌수종 ○임신중 모체이행	○충란검사(부유법)

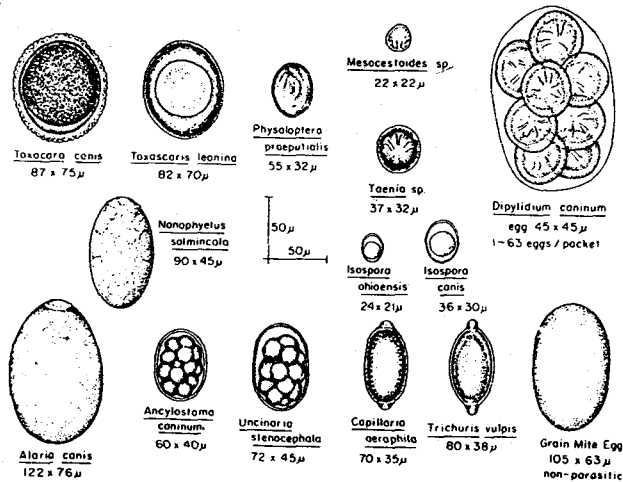
7. 기생부위별 개 내외부기생충



8. 소동물 외부기생충

구 분	기생충명	일반명	숙 주	크 기	병 원 성	진단 및 비고
응 애	<i>Demodex canis</i>	모낭충	Dog	0.25mm	○접촉감염 ○탈모 ○모낭에 기생 ○피부 각질화 ○2차적 세균감염	○Skin scraping
	<i>Sarcoptes scabiei</i>	옴옹애	dog	0.4mm	○피부를 뚫고 굴을 파고 산다 ○심한 소양증 ○2차적 세균감염 ○사람에 감염	○Skin scraping
	<i>Otodectes cynotis</i>	귀개선충	Cat Dog	0.6mm	○심한 소양증 ○귀에 염증 ○염증이 뇌에 까지 파급 가능	○딱지를 제거한 후 긁어낸 물질에 충체 발견
	<i>Cheyletiella</i>	고양이 털옹애	Cat Man	0.3mm	○애완동물에는 병원성 없음 ○사람에는 피부염 ○소양증	○털관찰
진드기	<i>Rhipicephalus sanguineus</i>	갈색 개진드기	Dog	7~10mm	○소양증 ○Tick paralysis ○Vector for Canine Babesiosis and canine ehrlichiosis	○진드기발견
이	<i>Trichodectes canis</i>	개 이	Dog	2~4mm	○소양증 ○피부염 ○Diphylidium caninum의 중간숙주	○털관찰
	<i>Linogathus setosus</i>	개 이	Dog	2~3mm	○소양증 ○피부염 ○탈모증	○털관찰
벼룩	<i>Ctenocephalides</i>	개벼룩	Dog Cat	3~4mm	○피부염증 ○빈혈 ○Diphylidium의 중간숙주	○피부, 털관찰

9. 개 내부기생충 충란



10. 동물에게 피해를 줄 수 있는 기생충 성충의 숫자

Parasites	Cattle	Pig	Dog and Cat
Haemonchus	3,000 (<6 months) 5,000 (>6 months)	-	-
Trichostrongylus	10,000 (<6 months) 20,000 (>6 months)	-	-
Ostertagia	10,000 (<6 months)	-	-
Bunostomum	200 (<6 months) 500 (>6 months)	-	-
Cooperia	10,000 (<6 months) 20,000 (>6 months)	-	-
Nematodirus	5,000	-	-
Dictyocaulus	500	-	-
Metastrongylus	-	200	-
Ascarids	-	20	20
Trichuris	1,000	500	100
Uncinaria	-	-	1,100
Strongyloides	50,000	-	-

11. 소 내부기생충 구제제 효능

Drugs	Dose (mg / kg Po)	Fh	Os	Ha	Tr	Co	Ne	Be	St	Oe
Albendazole	10.0	+	+	+	+	+	+	-	-	+
Clorsulon	7.0	+	-	-	-	-	-	-	-	-
Coumaphos	2.0 ^a	-	+	+	+	+	-	-	-	-
Febantel	7.5	-	+	+	+	+	-	-	-	-
Fenbendazole	5/10	-	+	+	+	+	+	+	+	+
Haloxan	44	-	-	+	-	+	-	-	-	-
Ivermectin	0.2SC	-	+	+	+	+	+	+	-	+
Levamisole	7~8	-	+	+	+	+	+	+	-	+
Morantel	10	-	+	+	+	+	+	+	-	+
Oxfenbendazole	2.5	-	+	+	+	+	+	+	+	+
Oxibendazole	10	-	+	+	+	+	+	+	+	+
Phenothiazine	220~400	-	+	+	+	+	+	+	+	+
Pyrantel	25	-	+	+	-	+	+	-	-	-
Thiabendazole	66~110	+	+	+	+	+	+	+	+	+

a : 하루 4번 7일간

Fh : *Fasciola hepatica*, Os : *Ostertagia*, Ha : *Haemonchus*, Tr : *Trichostrongylus*, Co : *Cooperia*, Ne : *Nematodirus*, Bu : *Bunostomum*, St : *Strongyloides*, Oe : *Oesophagostomum*

12. EPG(Egg per Gram)숫자와 감염정도

Parasites	Mild	Moderate	Severe
<i>Bunostomum</i> spp	<20	20~100	>100
<i>Cooperia</i> spp	<500	500~3,000	>3,000
<i>C. punctata</i>	<50	200	>200
<i>Mecistocimus</i> (+ <i>Haemonchus</i>)	<200	200~500	>500
<i>Oesophagostomum</i>	50~150	150~500	>500
<i>Ostertagia</i> spp	<150	-	>500
<i>Trichostrongylus axei</i>	<50	50~300	>300
<i>Trichostrongylus</i> spp	<-	-	>500

13. 소동물 기생충구제제

Drugs	Dose(mg / kg Po)	Parasites Susceptible
Bunamidine HCL	25-50	Cestodes
Butamisole	2.4SC	Hookworms, Whipworms
Dichlorophene	220	Cestodes
Dichlorvos	5-100	Ascarids, Hookworm, Whipworms
Diethylcabamazine	1.24 daily	Heartworm prevention
Disophenol	7.5-10(2nd dose / 2wks)	Hookworms
Dithiazanine	20 q24hx3d	Ascarids, Hookworm, Whipworms Heartworm Mf
* Febantel + Praziquantel	10 febantel / 1 Prazi q24hx3d(dog & Cats)	Ascarids, Hookworm, Tapeworm Whipworm
* Fenbendazole	50 q24hx3d	Ascarids, Hookworm Whipworm, Tapeworms
* Furazolidone	4 q12hx7d(Cats)	Giardia
Ipronitazole	127mg / liter 7d	Giardia
* Ivermectin	0.2SC 0.05 0.006(30day intervals)	Whipworm Heartworm Mf Heartworm prevention
* Levamisole	5 2.5 q24hx3-12d	Ascarids, Hookworms Heartworm Mf
* Mevendazole	20 q24hx3-20d	Ascarids, Hookworms, Whipworms
methylbenzene + Dichlorophene	200	Ascarids, Hookworms, Cestodes
Metronidazole	25 q12hx5d(dog) 10-25 q12hx5d(Cat)	Giardia
Niclosamide	100(dog), 200(cat)	Cestodes
Phthalofyne	250	Whipworm
* Piperazine	100-250(2nd dose after 10days)	Ascarids
* Praziquantel	5-50	Cestodes
* Pyrantel pamate	15(dog), 20-30(cat)	Ascarids, Hookworms
Thiabendazole	50 q24hx3d	Strongyloides
Thiacetarsamide	22 q12hx2d IV	Adult heartworms

* : 국내시판중

Mf : Microfilariae

14. 동물에게 피해를 줄 수 있는 기생충 성충의 숫자

Parasites	Cattle	Pig	Dog and Cat
Haemonchus	3,000 (<6 months) 5,000 (>6 months)	-	-
Trichostrongylus	10,000 (<6 months) 20,000 (>6 months)	-	-
Ostertagia	10,000 (<6 months)	-	-
Bunostomum	200 (<6 months)	-	-

Parasites	Cattle	Pig	Dog and Cat
	500 (>6 months)		
Cooperia	10,000 (<6 months) 20,000 (>6 months)	-	-
Nematodirus	5,000	-	-
Dictyocaulus	500	-	-
Metastrongylus	-	200	-
Ascarids	-	20	20
Trichuris	1,000	500	100
Uncinaria	-	-	1,100
Strongyloides	50,000	-	-

수의병리학 각론

박남용 역저

4.6배판, 양장, 815면 정가 28,000원

1992년 6월 발간

이책은 1988년 미국과 캐나다 수의과대학 병리학 교수들이 분야별로 집필한 것을 R.G. Thomson 이 펴낸 "Special Veterinary Pathology"라는 책자를 국제간의 계약에 의해 완역한 것이다. 총 15장으로 831매의 그림과 45개의 표를 포함한 815면의 방대한 저술로서 가축의 질병에 관한 온갖 지식을 충족하는 종합적인 병리학 각론 서적이다.

구입을 원하시는 분은 500-757, 광주시 용봉동 300번지, 전남수의대 병리학 교실 TEL(062) 520-6532로 송료포함해서 29,000원짜리 우편환을 등기로 보내시거나, 농협구좌 618-109906이나 국민은행구좌 551-24-0082-005로 송금하시면 된다.